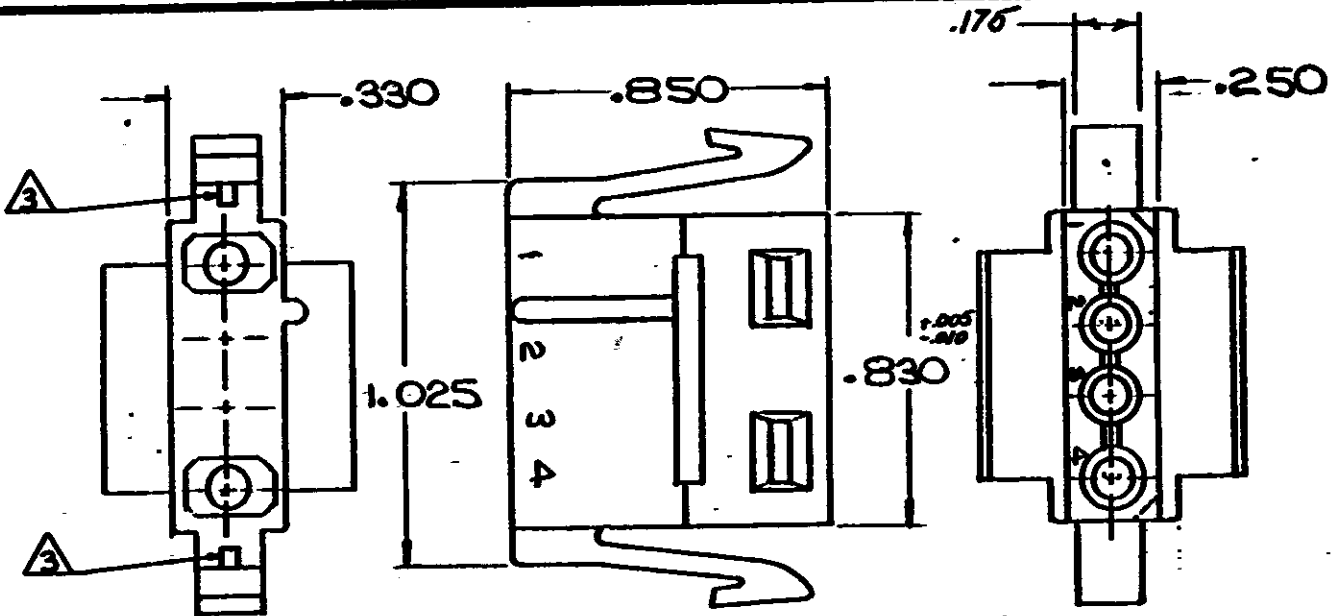


DRAWING MADE IN AMERICAN PROJECTION

SHEET 1 OF 2
NUMBER 480727

209



- 1. MATES WITH CAP 480728
- 2. TO BE USED WITH MATE-N-LOK DUAL LANCE SOCKETS.
- 3. OPTIONAL CONSTRUCTION

HOUSING	MATERIAL	COLOR
I-480727-0	NYLON	NATURAL

DIMENSIONS IN INCHES. DO NOT SCALE PRINT.

Copyright © 1973 by AMP Incorporated. All rights reserved. AMP products covered by patents and/or patents pending.

**CUSTOMER COPY
REFERENCE ONLY**

©1973 BY AMP INCORPORATED. ALL RIGHTS RESERVED. AMP PRODUCTS COVERED BY PATENTS AND/OR PATENTS PENDING.

MATERIAL AND FINISH
SEE TABLE



AMP INCORPORATED
HARRISBURG, PENNSA.

CLASS .084 SOCKET HOUSING

F	REV PER CM 2277	TB	RS	4268
E	REV PER CM-620			
TR	REVISION RECORD	ECN	NO	DATE

WIRE — RANGE — INSULATION TYPE
—H— —H—

PANEL MOUNT

TOLERANCE EXCEPT AS NOTED ±.010

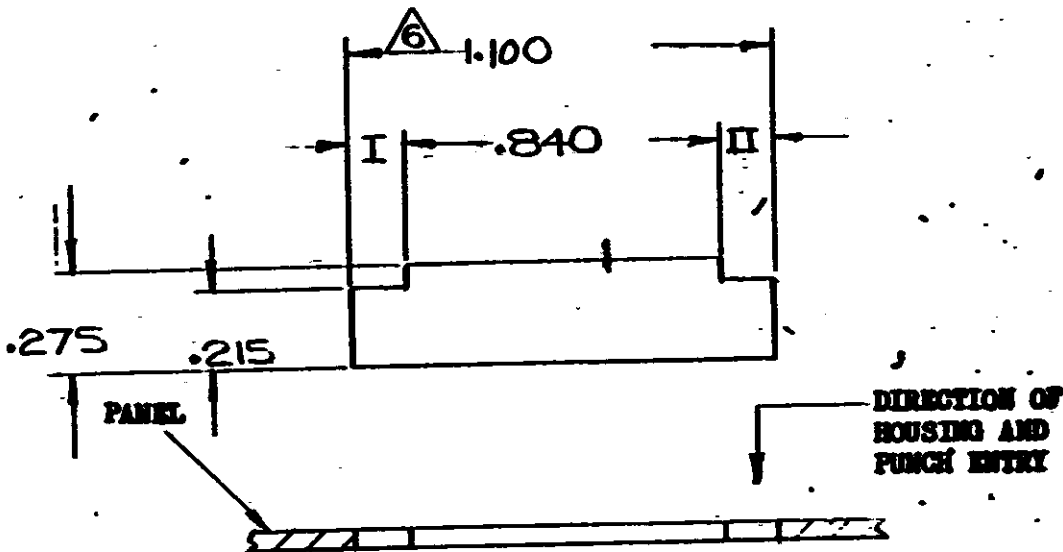
SCALE NTS
LOC: CM A NO. SHEET 1 OF 2
REV F

NAME 4 CIRCUIT MATE-N-LOK PLUG DUAL LANCE HOUSING

DR: *L.H. ...*
CHK: *L.H. ...*
DATE: *3-21-73*

NUMBER 480727

.015 R MAX
ALL CORNERS



- NOTE:**
1. Recommended panel thickness .025 - .065.
 2. Both locking legs to be squeezed together and housing to be inserted straight-in, as opposed to a rocking manner of insertion.
 3. The panel must be punched so that the housing enters the panel in the same direction as the punch.
 4. Dimensions I and II to be equal within .005.
 5. Panel must not have any material (paint, porcelain, etc.) applied in the mounting hole area that would decrease retention of the housing in the panel.

△ 6. If Notes 3 and/or 5 are not complied with, the 1.100 dimension should be reduced to .080 to assure proper housing retention in the panel.

© 1975 BY AMP INCORPORATED. ALL RIGHTS RESERVED. AMP PRODUCTS COVERED BY PATENTS AND/OR PATENTS PENDING.

**CUSTOMER COPY
REFERENCE ONLY**

MATERIAL AND FINISH

—//—



AMP INCORPORATED
HARRISBURG, PENNA.

CLASS —//—

WIRE —//— RANGE —//— INSULATION —//—

TYPE —//—

TOLERANCE EXCEPT AS NOTED ± .005

SCALE NTS

LOC CM

NO. SHEET 2 OF 2
480727

REV F

NAME RECOMMENDED MOUNTING INFORMATION
4 CIRCUIT MATE-N-LOK PANEL MOUNT FLUG

PRINT DIST DIMENSIONS IN INCHES. DO NOT SCALE PRINT



Компания «ЭлектроПласт» предлагает заключение долгосрочных отношений при поставках импортных электронных компонентов на взаимовыгодных условиях!

Наши преимущества:

- Оперативные поставки широкого спектра электронных компонентов отечественного и импортного производства напрямую от производителей и с крупнейших мировых складов;
- Поставка более 17-ти миллионов наименований электронных компонентов;
- Поставка сложных, дефицитных, либо снятых с производства позиций;
- Оперативные сроки поставки под заказ (от 5 рабочих дней);
- Экспресс доставка в любую точку России;
- Техническая поддержка проекта, помощь в подборе аналогов, поставка прототипов;
- Система менеджмента качества сертифицирована по Международному стандарту ISO 9001;
- Лицензия ФСБ на осуществление работ с использованием сведений, составляющих государственную тайну;
- Поставка специализированных компонентов (Xilinx, Altera, Analog Devices, Intersil, Interpoint, Microsemi, Aeroflex, Peregrine, Syfer, Eurofarad, Texas Instrument, Miteq, Cobham, E2V, MA-COM, Hittite, Mini-Circuits, General Dynamics и др.);

Помимо этого, одним из направлений компании «ЭлектроПласт» является направление «Источники питания». Мы предлагаем Вам помощь Конструкторского отдела:

- Подбор оптимального решения, техническое обоснование при выборе компонента;
- Подбор аналогов;
- Консультации по применению компонента;
- Поставка образцов и прототипов;
- Техническая поддержка проекта;
- Защита от снятия компонента с производства.



Как с нами связаться

Телефон: 8 (812) 309 58 32 (многоканальный)

Факс: 8 (812) 320-02-42

Электронная почта: org@eplast1.ru

Адрес: 198099, г. Санкт-Петербург, ул. Калинина, дом 2, корпус 4, литера А.