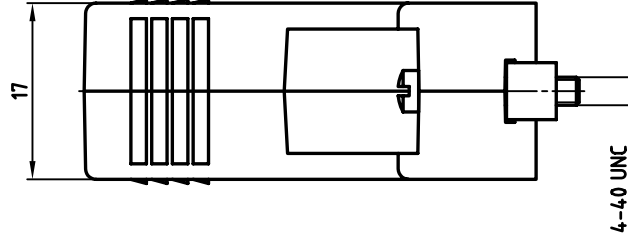
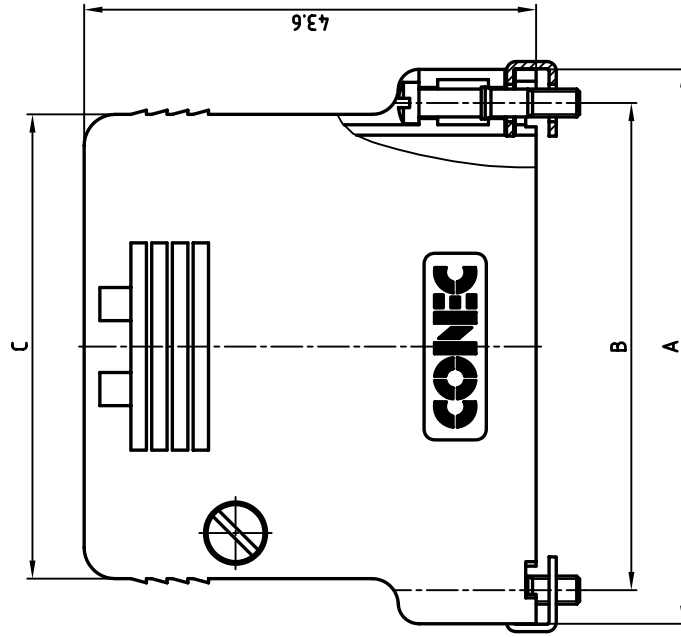
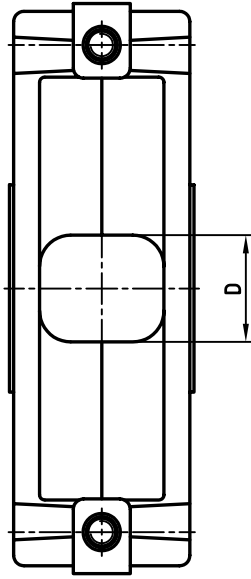


used for: D-SUB



NOTES:
 MATERIAL: HOOD: POLYAMID 6.6 GF 25 UL 94 V-0; BLACK
 SCREW: COPPER ALLOY; NICKEL PLATED
 CLAMP: STEEL; NICKEL PLATED

NO. OF POS.	A	B	C	D	PART NO.
9	31.2	25.0	22.8	8.0	165X13179X
25	53.5	47.0	44.8	10.3	165X13199X
37	69.7	63.5	61.3	10.3	165X13209X

THIS DRAWING MAY NOT BE COPIED OR REPRODUCED IN ANY WAY, AND MAY NOT BE PASSED ON TO A THIRD PARTY WITHOUT WRITTEN PERMISSION.
 OWNERSHIP AND COPYRIGHT OF CONEC GMBH DO NOT ALTER CAD DRAWING BY HAND



rev.	description	date	name
"b"	Ä 547	13.12.94	Bar.

1994	date	name
drawn	23.03.	Barcinski
appd.	23.03.	Mickenbacher
norm	DIN 41652	
e-old	16V110A	

tolerance	±0.3	scale:	2:1
material:		material:	SEE NOTES
title:	TWO-PART HOOD 9, 25 and 37pos. FOR CABLE BINDING FLAT VERSION		
dwg no:	AutoCADREL.13	DIN-A	3
part no:	16V110B	sh:	1/1

SEE TABLE



Компания «ЭлектроПласт» предлагает заключение долгосрочных отношений при поставках импортных электронных компонентов на взаимовыгодных условиях!

Наши преимущества:

- Оперативные поставки широкого спектра электронных компонентов отечественного и импортного производства напрямую от производителей и с крупнейших мировых складов;
- Поставка более 17-ти миллионов наименований электронных компонентов;
- Поставка сложных, дефицитных, либо снятых с производства позиций;
- Оперативные сроки поставки под заказ (от 5 рабочих дней);
- Экспресс доставка в любую точку России;
- Техническая поддержка проекта, помощь в подборе аналогов, поставка прототипов;
- Система менеджмента качества сертифицирована по Международному стандарту ISO 9001;
- Лицензия ФСБ на осуществление работ с использованием сведений, составляющих государственную тайну;
- Поставка специализированных компонентов (Xilinx, Altera, Analog Devices, Intersil, Interpoint, Microsemi, Aeroflex, Peregrine, Syfer, Eurofarad, Texas Instrument, Miteq, Cobham, E2V, MA-COM, Hittite, Mini-Circuits, General Dynamics и др.);

Помимо этого, одним из направлений компании «ЭлектроПласт» является направление «Источники питания». Мы предлагаем Вам помощь Конструкторского отдела:

- Подбор оптимального решения, техническое обоснование при выборе компонента;
- Подбор аналогов;
- Консультации по применению компонента;
- Поставка образцов и прототипов;
- Техническая поддержка проекта;
- Защита от снятия компонента с производства.



Как с нами связаться

Телефон: 8 (812) 309 58 32 (многоканальный)

Факс: 8 (812) 320-02-42

Электронная почта: org@eplast1.ru

Адрес: 198099, г. Санкт-Петербург, ул. Калинина, дом 2, корпус 4, литера А.