



## Features

- Carbon element
- Assortment of resistance tapers
- Dual gang element
- Center detent option



## PTJ90 Series Dual Concentric Shaft Panel Control w/ Push-Push Switch

### Electrical Characteristics

Standard Resistance Range	..... 1K ohms to 1 megohm
Standard Resistance Tolerance	
R < 250K ohms	..... ±20 %
R ≥ 250K ohms	..... ±30 %
End Resistance	
R < 50K ohms	..... 30 ohms max.
R ≥ 50K ohms	..... 0.1 % of TR max.
Insulation Resistance @ 250 VDC	..... 100 megohms min.
Dielectric Withstanding Voltage	..... 300 VAC
Standard Taper	..... Linear, Audio
Power Rating	
Linear	..... 0.05 watt
Audio	..... 0.025 watt
Slider Noise	..... 100 mV max.
Operating Voltage	..... 50 VAC / 10 VDC

### Environmental Characteristics

Operational Life	..... 15,000 cycles
TR Shift	..... ±15 %
Operating Temperature Range	..... -10 °C to +55 °C
Resistance to Solder Heat	..... ±5 %
IP Rating	..... IP 40

### Mechanical Characteristics

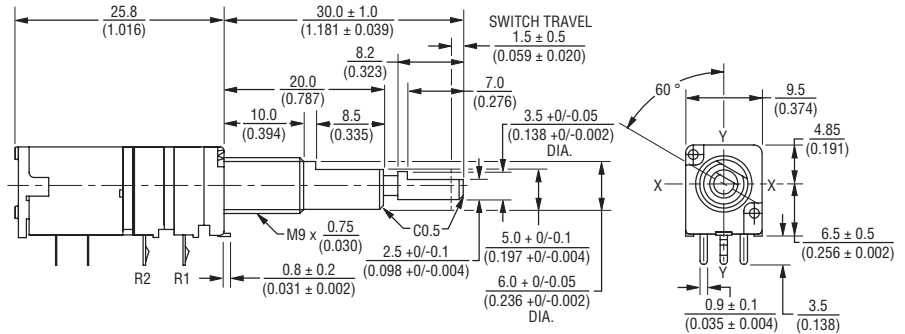
Mechanical Angle	..... 300 ° ±3 °
Operating Torque	..... 20~250 gf-cm
Stop Strength	..... 5 kgf-cm min.
Mounting Torque	..... 10 kgf-cm max.
Shaft Push/Pull Strength	..... 10 kgf max.
Soldering Condition	
Manual	..... 300 °C ±5 °C for 3 sec.
Wave	..... 260 °C ±5 °C for 5 sec.
Wash	..... Not recommended
Hardware	..... One flat washer and one mounting nut supplied with each potentiometer

### Switch Characteristics

Power Rating	..... 3 A @ 16 VDC
Contact Resistance	..... 100 milliohms
Dielectric Strength	
Bushing to Terminals	..... 300 VAC
Switch Terminals	..... 50 VAC
Insulation Resistance	
Bushing to Terminals @ 250 VAC	..... 100 megohms
Switch Terminals @ 50 VAC	..... 10 megohms
Switch Type	..... Push on - Push off
Contact Arrangement	..... SPDT
Switch Stroke	..... 1.5 ± 0.1 mm
Operating Force	..... 2 kgf max.
Operating Life	..... 10,000 cycles

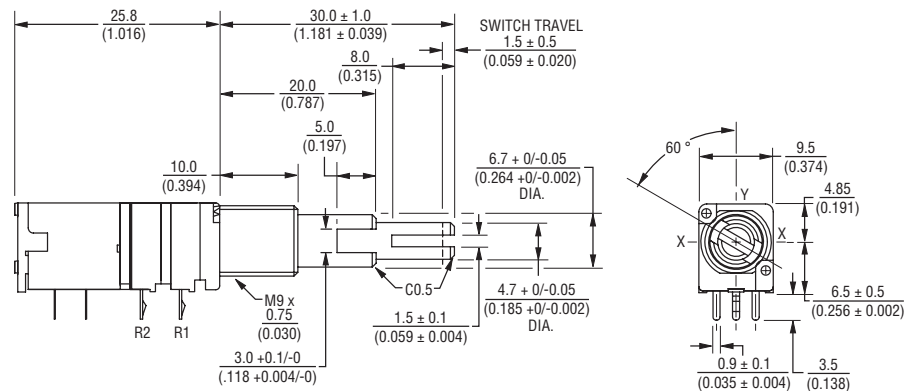
### Product Dimensions

#### PTJ902-xxxS



INNER AND OUTER SHAFT SHOWN IN CCW POSITION

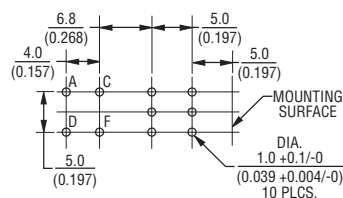
#### PTJ902-xxxF



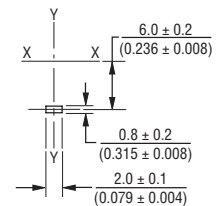
DIMENSIONS:  $\frac{\text{MM}}{\text{(INCHES)}}$

INNER AND OUTER SHAFT SHOWN IN CCW POSITION

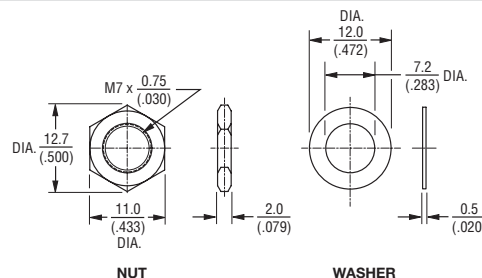
### Mounting Hole Detail



### Locating Lug Detail



### Hardware



\*RoHS Directive 2002/95/EC Jan 27, 2003 including Annex. Specifications are subject to change without notice. Customers should verify actual device performance in their specific applications.

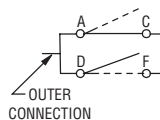
# Applications

- Multimedia sound systems
- Mixers / drums / DJ equipment
- Automotive sound systems
- Portable electronics
- Portable appliances

## PTJ90 Series Dual Concentric Shaft Panel Control w/Push-Push Switch

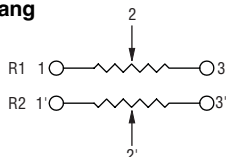


### Switch Circuit



### Schematic

Dual Gang



### Tapers

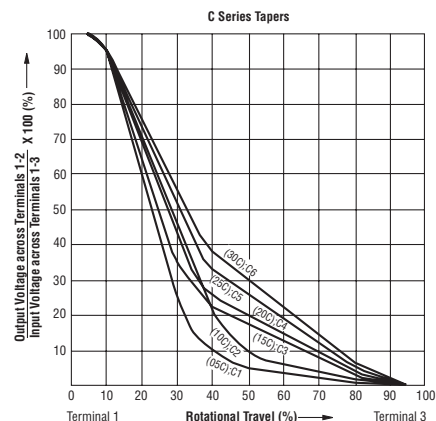
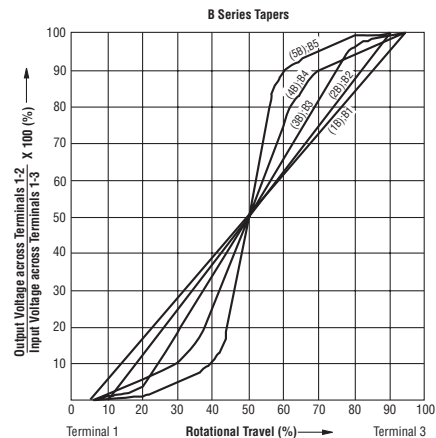
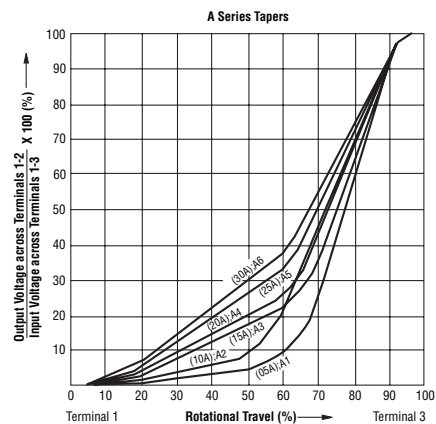
### How To Order

**PTJ90 2 - 0 30 F - 103 B2**

- Model Number
- Designator
  - PTJ90 = Dual Concentric Shaft Panel Control w/Push-Push Switch
- Number of Sections
  - 2 = Dual Gang
- Center Detent
  - 0 = No Detent
  - 1 = Center Detent
- Shaft Length (FMS)
  - 30 = 30 mm
- Shaft Style
  - F = Flatted Metal
  - S = Slotted Metal
- Resistance Code
  - (See Standard Resistance Table)
- Resistance Taper (See Taper Charts)
  - Taper Series followed by Curve Number

### Standard Resistance Table

Resistance (Ohms)	Resistance Code
1,000	102
2,000	202
5,000	502
10,000	103
20,000	203
50,000	503
100,000	104
200,000	204
500,000	504
1,000,000	105





Компания «ЭлектроПласт» предлагает заключение долгосрочных отношений при поставках импортных электронных компонентов на взаимовыгодных условиях!

Наши преимущества:

- Оперативные поставки широкого спектра электронных компонентов отечественного и импортного производства напрямую от производителей и с крупнейших мировых складов;
- Поставка более 17-ти миллионов наименований электронных компонентов;
- Поставка сложных, дефицитных, либо снятых с производства позиций;
- Оперативные сроки поставки под заказ (от 5 рабочих дней);
- Экспресс доставка в любую точку России;
- Техническая поддержка проекта, помощь в подборе аналогов, поставка прототипов;
- Система менеджмента качества сертифицирована по Международному стандарту ISO 9001;
- Лицензия ФСБ на осуществление работ с использованием сведений, составляющих государственную тайну;
- Поставка специализированных компонентов (Xilinx, Altera, Analog Devices, Intersil, Interpoint, Microsemi, Aeroflex, Peregrine, Syfer, Eurofarad, Texas Instrument, Miteq, Cobham, E2V, MA-COM, Hittite, Mini-Circuits, General Dynamics и др.);

Помимо этого, одним из направлений компании «ЭлектроПласт» является направление «Источники питания». Мы предлагаем Вам помощь Конструкторского отдела:

- Подбор оптимального решения, техническое обоснование при выборе компонента;
- Подбор аналогов;
- Консультации по применению компонента;
- Поставка образцов и прототипов;
- Техническая поддержка проекта;
- Защита от снятия компонента с производства.



#### Как с нами связаться

**Телефон:** 8 (812) 309 58 32 (многоканальный)

**Факс:** 8 (812) 320-02-42

**Электронная почта:** [org@eplast1.ru](mailto:org@eplast1.ru)

**Адрес:** 198099, г. Санкт-Петербург, ул. Калинина, дом 2, корпус 4, литера А.