

ABSOLUTE MAXIMUM RATINGS ²

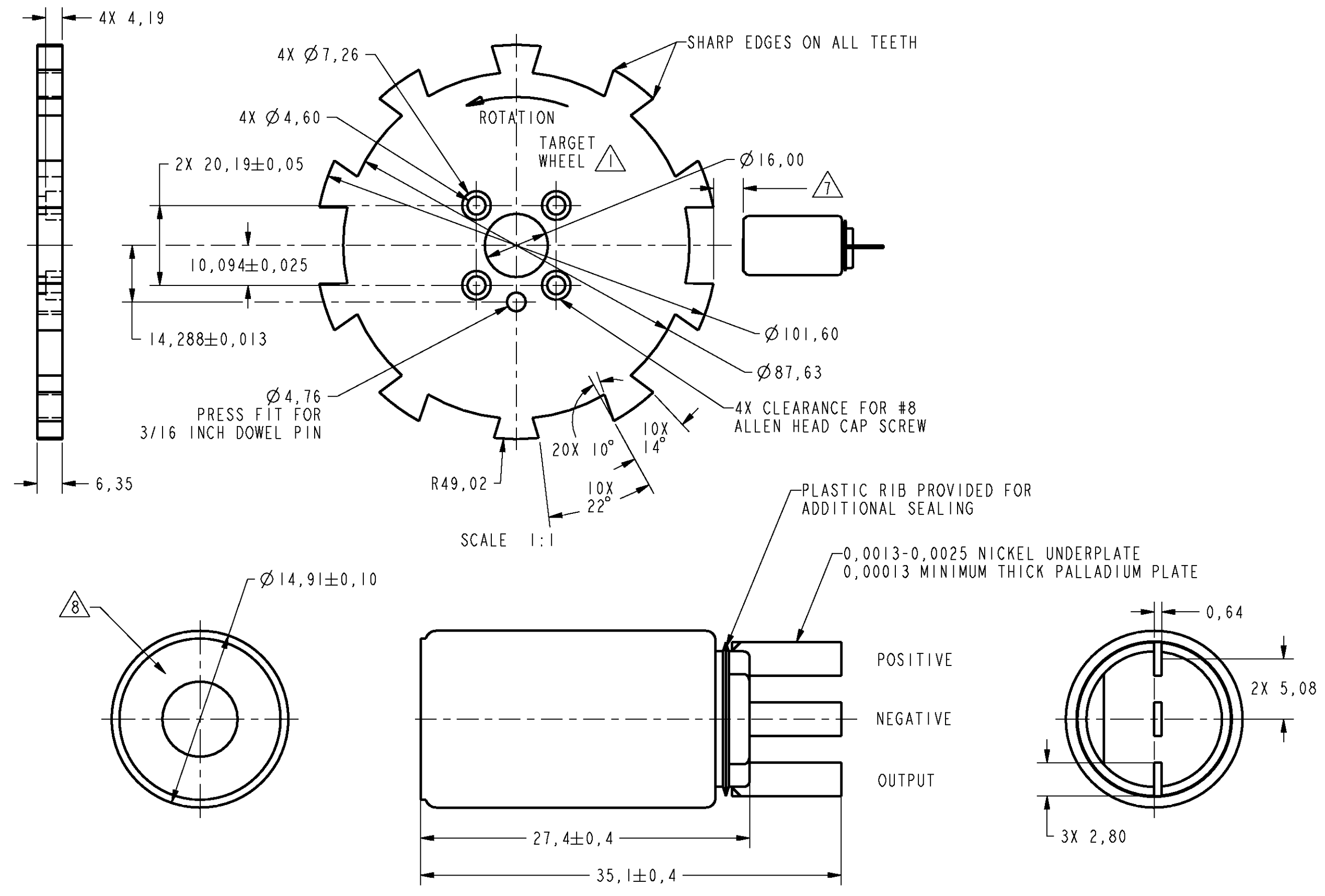
| | |
|--------------------------------------|----------------------------|
| SUPPLY VOLTAGE | +30V CONTINUOUS |
| VOLTAGE EXTERNALLY APPLIED TO OUTPUT | -0.5 TO +30V (OUTPUT HIGH) |
| OUTPUT CURRENT | 40 mA SINKING |
| TEMP | 150°C |

RECOMMENDED OPERATING CONDITIONS

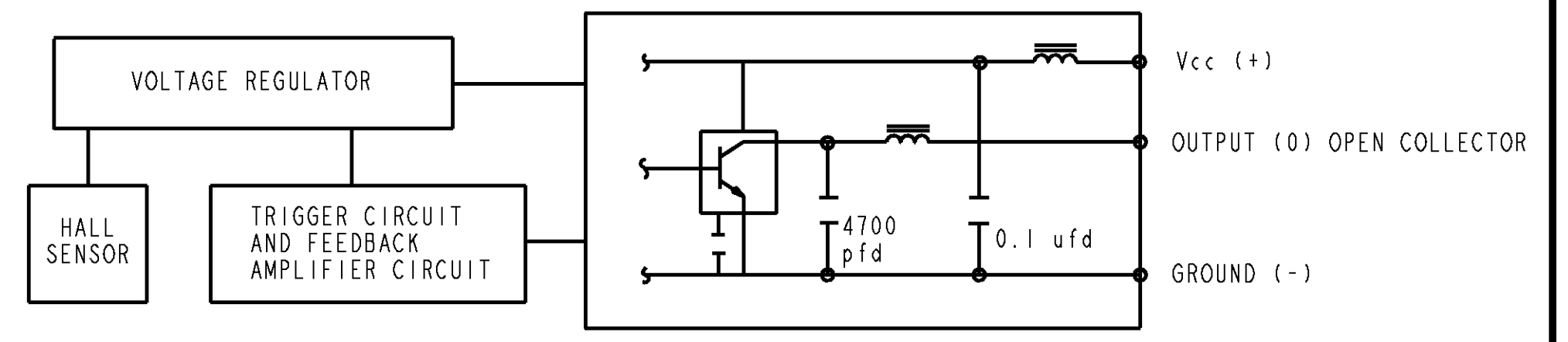
| PARAMETER | CONDITIONS | MIN | TYP | MAX | UNITS |
|------------------------|-------------|-----|-----|------|-------|
| OPERATING TEMPERATURE | | -40 | | +150 | °C |
| SUPPLY VOLTAGE | | 4.5 | | 24 | VDC |
| SUPPLY CURRENT | | | 10 | 20 | mA |
| OUTPUT VOLTAGE | LOW OUTPUT | | | .6 | VDC |
| OUTPUT CURRENT | LOW OUTPUT | | | 20 | mA |
| OUTPUT LEAKAGE CURRENT | HIGH OUTPUT | | | 10 | µA |
| RISE TIME | 10% TO 90% | | | 15 | µS |
| FALL TIME | 90% TO 10% | | | 1.0 | µS |

OPERATING SPECIFICATIONS ^{3,4,5,6,7}

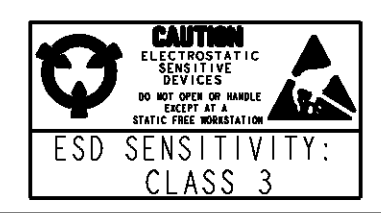
| | LIMIT | CONDITIONS | UNITS |
|----------------------|--------------|---------------------|-------|
| ⁴ OPERATE | 2.6° ± 1.25° | AIR GAP 0.13 - 2.03 | mm |
| ⁵ RELEASE | 3.0° ± 2.50° | V SUPPLY 4.5-24 | VOLTS |
| | | TEMP -40 TO 150 | DEG |
| | | RPM 10 TO 3600 | |



- NOTES**
- ¹ TARGET SHOULD BE MADE OF C-1018 STEEL OR ENGINEERING APPROVED EQUIVALENT, ANNEAL AFTER MACHINING OR FORMING
 - ² MAX LIMITS THAT SWITCH WILL WITHSTAND WITHOUT DAMAGE
 - ³ OPERATING SPECIFICATION IS BASED ON TARGET SHOWN IN FIGURE 1 AND WILL VARY WITH TARGET GEOMETRY
 - ⁴ OPERATE (DEGREES) IS THE ANGULAR DISTANCE FROM THE LEADING EDGE OF THE TOOTH TO THE CENTERLINE OF THE SENSOR
 - ⁵ RELEASE (DEGREES) IS THE ANGULAR DISTANCE FROM THE TRAILING EDGE OF THE TOOTH TO THE CENTERLINE OF THE SENSOR
 - ⁶ ELECTRICAL CHARACTERISTICS ARE GUARANTEED WITH MAX EXTERNAL LOAD CAPACITANCE < 550 pfd
 - ⁷ AIR GAP IS THE DISTANCE FROM SENSOR FACE TO TARGET
 - ⁸ CATALOG LISTING, DATE CODE AND SERIAL NUMBER LOCATED IN THIS AREA
 - 9 - RELIABILITY AND EMI PERFORMANCE IS BASED ON TS 060 234
 - 10 - FOR VALUE ADDED ASSEMBLY CONSIDERATIONS REFERENCE APPLICATION NOTE PK-80139



BLOCK DIAGRAM SHOWING CURRENT SINKING OUTPUT



THIRD ANGLE PROJECTION

SCALE 3:1

DO NOT SCALE PRINT

UNLESS OTHERWISE SPECIFIED TOLERANCES ARE

NO PLACE (0) ± 1 MM
ONE PLACE (0,0) ± 0,4 MM
TWO PLACE (0,00) ± 0,15 MM
ANGLES ±

WEIGHT

THIS DRAWING COVERS A PROPRIETARY ITEM AND IS THE PROPERTY OF MICRO SWITCH, A DIVISION OF HONEYWELL. THIS DRAWING IS NOT TO BE COPIED OR USED WITHOUT THE APPROVAL OF MICRO SWITCH.

MICRO SWITCH
a Honeywell Division

GEARTOOTH SENSOR

CATALOG LISTING
1GP6002

1GP6002
 DRAWING NUMBER
 PAGE 1 OF 1
 RELEASE NO. 200342
 REPLACES
 ISSUE 1
 REVISIONS
 CHECK
 9 MAY 00
 SAV
 CHECK
 9 MAY 00
 GRT
 PTC/CAD 3D
 DRAWN



Компания «ЭлектроПласт» предлагает заключение долгосрочных отношений при поставках импортных электронных компонентов на взаимовыгодных условиях!

Наши преимущества:

- Оперативные поставки широкого спектра электронных компонентов отечественного и импортного производства напрямую от производителей и с крупнейших мировых складов;
- Поставка более 17-ти миллионов наименований электронных компонентов;
- Поставка сложных, дефицитных, либо снятых с производства позиций;
- Оперативные сроки поставки под заказ (от 5 рабочих дней);
- Экспресс доставка в любую точку России;
- Техническая поддержка проекта, помощь в подборе аналогов, поставка прототипов;
- Система менеджмента качества сертифицирована по Международному стандарту ISO 9001;
- Лицензия ФСБ на осуществление работ с использованием сведений, составляющих государственную тайну;
- Поставка специализированных компонентов (Xilinx, Altera, Analog Devices, Intersil, Interpoint, Microsemi, Aeroflex, Peregrine, Syfer, Eurofarad, Texas Instrument, Miteq, Cobham, E2V, MA-COM, Hittite, Mini-Circuits, General Dynamics и др.);

Помимо этого, одним из направлений компании «ЭлектроПласт» является направление «Источники питания». Мы предлагаем Вам помощь Конструкторского отдела:

- Подбор оптимального решения, техническое обоснование при выборе компонента;
- Подбор аналогов;
- Консультации по применению компонента;
- Поставка образцов и прототипов;
- Техническая поддержка проекта;
- Защита от снятия компонента с производства.



Как с нами связаться

Телефон: 8 (812) 309 58 32 (многоканальный)

Факс: 8 (812) 320-02-42

Электронная почта: org@eplast1.ru

Адрес: 198099, г. Санкт-Петербург, ул. Калинина, дом 2, корпус 4, литера А.