

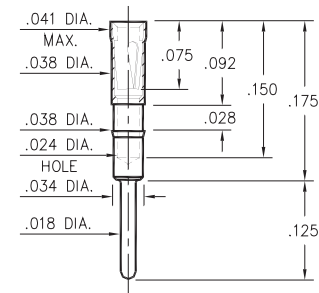
# PIN RECEPTACLES

**FOR .015" - .018" DIAMETER PINS (#09 CONTACT)  
FOR .015" - .020" DIAMETER PINS (#11 CONTACT)  
AND .015" - .022" DIAMETER PINS (#21 CONTACT)**

## 0467

**0467-0-15-XX-21-XX-04-0**

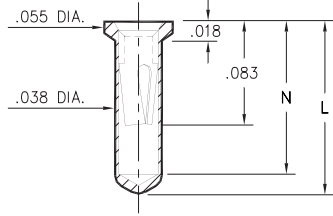
Press-fit in .037 mounting hole



## 0552

**0552-X-15-XX-X1-XX-10-0**

Solder mount in .040 min. mounting hole  
Also available on 16mm wide carrier tape:  
1,500 parts per 13" reel  
Order as: 0552-X-57-XX-X1-XX-10-0

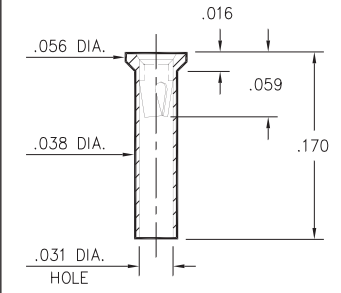


Basic Part Number	Length L	Depth N
<b>0552-1</b>	.136	.120
<b>0552-2</b>	.170	.150

## 5522

**5522-0-15-XX-09-XX-10-0**

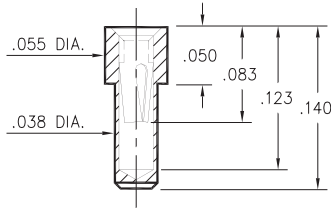
Solder mount in .040 min. mounting hole



## 0569

**0569-0-15-XX-X1-XX-10-0**

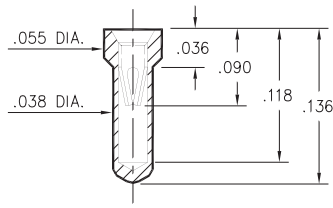
Solder mount in .040 min. mounting hole



## 6023

**6023-0-15-XX-21-XX-10-0**

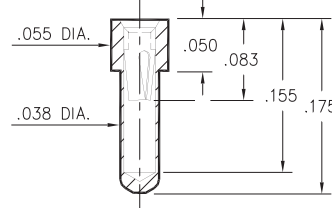
Solder mount in .040 min. mounting hole



## 6214

**6214-0-15-XX-21-XX-10-0**

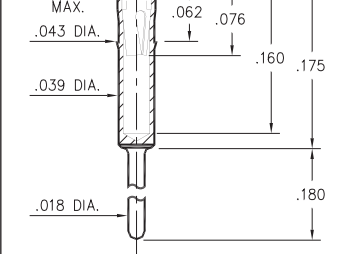
Solder mount in .040 min. mounting hole



## 2086

**2086-0-15-XX-21-XX-04-0**

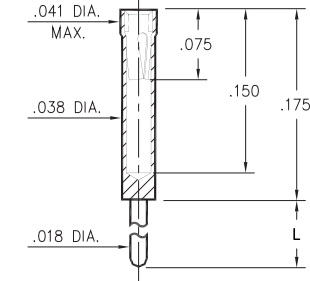
Press-fit in .040 mounting hole



## 0461

**0461-X-15-XX-X1-XX-04-0**

Solder mount in .020 min. mounting hole

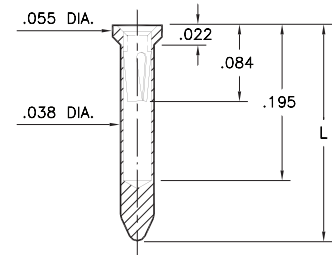


Basic Part Number	Length L
<b>0461-0</b>	.400
<b>0461-1</b>	.275
<b>0461-2</b>	.180
<b>0461-3</b>	.125
<b>0461-4</b>	.060
<b>0461-5</b>	.440

## 8579

**8579-X-15-XX-X1-XX-10-0**

Solder mount in .040 min. mounting hole  
Also available on 24mm wide carrier tape:  
1,200 parts per 13" reel  
Order as: 8579-0-57-XX-X1-XX-10-0



Basic Part Number	Length L
<b>8579-0</b>	.234
<b>8579-1</b>	.295

### SPECIFICATIONS:

**Shell Material:** Brass Alloy 360, 1/2 Hard

**Contact Material:** Beryllium Copper Alloy 172, HT

**Dimensions:** Inches

**Tolerances On:** Lengths: ±.005

Diameters: ±.002

Angles: ±2°



**ORDER CODE: XXXX - X - 15 - XX - XX - XX - XX - 0**

**BASIC PART #**

**SPECIFY SHELL FINISH:**

- 01 200 μ" TIN/LEAD OVER NICKEL
- ◆ 80 200 μ" TIN OVER NICKEL (RoHS)
- ◆ 15 10 μ" GOLD OVER NICKEL (RoHS)

**SPECIFY CONTACT FINISH:**

- 02 100 μ" TIN/LEAD OVER NICKEL
- ◆ 84 100 μ" TIN OVER NICKEL (RoHS)
- ◆ 27 30 μ" GOLD OVER NICKEL (RoHS)

**SELECT CONTACT:**

**#09, #11 or #21 CONTACT (DATA ON PAGES 250 & 251)**  
(For alternate contact choices, see group A on page 248)





Компания «ЭлектроПласт» предлагает заключение долгосрочных отношений при поставках импортных электронных компонентов на взаимовыгодных условиях!

Наши преимущества:

- Оперативные поставки широкого спектра электронных компонентов отечественного и импортного производства напрямую от производителей и с крупнейших мировых складов;
- Поставка более 17-ти миллионов наименований электронных компонентов;
- Поставка сложных, дефицитных, либо снятых с производства позиций;
- Оперативные сроки поставки под заказ (от 5 рабочих дней);
- Экспресс доставка в любую точку России;
- Техническая поддержка проекта, помощь в подборе аналогов, поставка прототипов;
- Система менеджмента качества сертифицирована по Международному стандарту ISO 9001;
- Лицензия ФСБ на осуществление работ с использованием сведений, составляющих государственную тайну;
- Поставка специализированных компонентов (Xilinx, Altera, Analog Devices, Intersil, Interpoint, Microsemi, Aeroflex, Peregrine, Syfer, Eurofarad, Texas Instrument, Miteq, Cobham, E2V, MA-COM, Hittite, Mini-Circuits, General Dynamics и др.);

Помимо этого, одним из направлений компании «ЭлектроПласт» является направление «Источники питания». Мы предлагаем Вам помощь Конструкторского отдела:

- Подбор оптимального решения, техническое обоснование при выборе компонента;
- Подбор аналогов;
- Консультации по применению компонента;
- Поставка образцов и прототипов;
- Техническая поддержка проекта;
- Защита от снятия компонента с производства.



#### Как с нами связаться

**Телефон:** 8 (812) 309 58 32 (многоканальный)

**Факс:** 8 (812) 320-02-42

**Электронная почта:** [org@eplast1.ru](mailto:org@eplast1.ru)

**Адрес:** 198099, г. Санкт-Петербург, ул. Калинина, дом 2, корпус 4, литера А.