

Control Knobs

INSTRUMENT KNOBS



5200E, 5205E



5210E, 5220E



5240E, 5250E



5300E



5302E



5304E



5450E



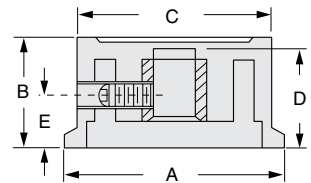
5475E

FEATURES

- Phenolic material provides heat and impact resistance for durability
- Can be customized with decorative inlays, indicator lines, or slots
- Engraving, hot stamping, and pad printing available for a distinct appearance

| Ohmite Part | Dimensions (inches) | | | | | Set screw | Shaft hole* | Finish** |
|-------------|---------------------|--------|-------|-------|-------|-----------|-------------|----------|
| | A | B | C | D | E | | | |
| 5200E | 25/32 | 15/32 | 21/32 | 13/32 | 7/32 | M3 x 0.5 | BB | SDL |
| 5205E | 1 | 27/32 | 29/32 | 1/2 | 37/64 | M4 x 0.7 | BB | SDL |
| 5210E | 19/32 | 11/32 | 15/32 | 33/64 | 21/32 | M4 x 0.7 | BB | SDL |
| 5220E | 13/4 | 115/32 | 11/2 | 45/64 | 13/16 | M4 x 0.7 | BB | SDL |
| 5240E | 19/32 | 35/64 | 31/64 | 27/64 | 23/64 | M3 x 0.5 | BB | L |
| 5250E | 15/16 | 25/32 | 3/4 | 19/32 | 19/32 | M4 x 0.7 | BB | L |
| 5300E | 17/32 | 5/8 | 3/8 | 7/32 | 7/16 | 6-32 | PH | SCL |
| 5302E | 25/32 | 5/8 | 17/32 | 17/32 | 9/32 | 8-32 | PH | SCL |
| 5304E | 11/32 | 11/16 | 7/8 | 17/32 | 9/32 | 8-32 | PH | SCL |
| 5450E | 11/16 | 13/32 | 5/8 | 11/32 | 3/16 | 8-32 | PH | - |
| 5475E | 1 | 1/2 | 15/16 | 7/16 | 9/32 | 8-32 | PH | - |

*PH=Plain Hole BB=Brass Bushing **SDL=Silver Disc Lined; L=Lined; SCL=Silver Cap Lined



Material type: Thermoset
Inset diam.: 1/4 in.

POINTER KNOBS



5400E



5470E



5500E, 5520E,
5521E



5510E, 5511E



5522E



5600E, 5601E, 5602E



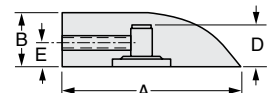
5610E

FEATURES

- Phenolic material provides heat and impact resistance for durability
- Terrific range of styles and sizes
- Indicator line available on several of the pointer knobs for precise settings
- Samples available

| Ohmite Part | Dimensions (inches) | | | | Set screw | Insert diam. | Shaft hole* | Finish** |
|-------------|---------------------|-------|-------|------|-----------|--------------|-------------|----------|
| | A | B | D | E | | | | |
| 5400E | 27/32 | 13/32 | 11/32 | 3/16 | 8-32 | 1/4 | PH | - |
| 5470E | 1 | 1/2 | 7/16 | 9/32 | 8-32 | 1/4 | PH | L |
| 5500E | 11/8 | 9/16 | 9/32 | 9/32 | 8-32 | 1/4 | PH | L |
| 5510E | 3/4 | 9/16 | 13/32 | 7/32 | 8-32 | 1/4 | PH | L |
| 5511E | 3/4 | 9/16 | 7/16 | - | - | 1/4*** | Spring | L |
| 5520E | 11/2 | 3/4 | 5/8 | 5/16 | 8-32 | 1/4 | PH | L |
| 5521E | 11/2 | 3/4 | 7/16 | 5/16 | 8-32 | 1/4 | BB | L |
| 5522E | 11/8 | 5/8 | 7/16 | 9/32 | 8-32 | 1/4 | PH | L |
| 5600E | 17/32 | 5/8 | 1/2 | 9/32 | 8-32 | 1/4 | PH | - |
| 5601E | 17/32 | 5/8 | 1/2 | 9/32 | 8-32 | 1/4 | PH | L |
| 5602E | 17/32 | 5/8 | 9/32 | 9/32 | 8-32 | 1/4 | BB | L |
| 5610E | 13/16 | 1/2 | 7/16 | 7/32 | 8-32 | 1/4 | PH | - |

*PH=Plain Hole BB=Brass Bushing **L=Lined ***1/4" flatted to 5/32"



Material type: Thermoset

Control Knobs

SKIRTED KNOBS

FEATURES

- Available in phenolic to provide appearance, strength, and heat resistance for a variety of applications
- Sizes, shapes, decorative inlays, and graphics to enhance your products
- Engraving, hot stamping, and pad printing available
- Skirt adds level of decoration
- Samples available



| Ohmite Part | Dimensions (inches) | | | | | Set screw | Shaft hole* | Finish** |
|-------------|---------------------|--------|--------|-------|------|-----------|-------------|----------|
| | A | B | C | D | E | | | |
| 5700E | 1/2 | 5/8 | 15/32 | 1/2 | 3/16 | 6-32 | PH | - |
| 5701E | 1/2 | 5/8 | 15/32 | 1/2 | 3/16 | 6-32 | PH | L |
| 5710E | 3/4 | 1/2 | 17/32 | 13/32 | 7/32 | 8-32 | PH | L |
| 5713E | 1 1/8 | 5/8 | 13/16 | 1/2 | 9/32 | 8-32 | PH | L |
| 5719E | 1 1/8 | 5/8 | 1 1/4 | 1/2 | 9/32 | 8-32 | BB | L |
| 5730E | 1 1/2 | 7/8 | 1 1/64 | 3/4 | 9/32 | 8-32 | PH | SDL |
| 5740E | 2 1/32 | 15/16 | 1 3/8 | 13/16 | 5/16 | 8-32 (2) | PH | SDL |
| 5800E | 1 1/2 | 1 1/16 | 5/8 | 9/16 | 9/32 | 8-32 | PH | L |

*PH=Plain Hole BB=Brass Bushing
**L=Lined SD=Silver Disc SDL=Silver Disc Lined



Material type: Thermoset
Inset diam.: 1/4 in.

TRANSILLUMINATED/SOFT TOUCH KNOBS

FEATURES

- Soft thermoplastic elastomer
- Two shot molding process enables multiple materials to be embedded into one part
- Available in black TPE over white or clear indicator to provide comfort and style to your application
- Call for any other color or combination
- Matte finish



5940E, 5920E, 5930E

| Ohmite Part | Dimensions (inches) | | | | |
|-------------------------|---------------------|-------|---------|-------|------|
| | A | B | C | D | E |
| Soft Touch Knobs | | | | | |
| 5940E | 1 3/8 | 27/32 | 1 3/8 | 23/32 | 1/4 |
| 5920E | 1 5/8 | 61/64 | 1 5/8 | 7/8 | 9/32 |
| 5930E | 1 57/64 | 1 | 1 57/64 | 7/8 | 5/16 |



5941E, 5921E, 5931E

| Ohmite Part | Dimensions (inches) | | | | |
|-------------------------------|---------------------|-------|---------|-------|------|
| | A | B | C | D | E |
| Transilluminated Knobs | | | | | |
| 5941E | 1 3/8 | 27/32 | 1 3/8 | 23/32 | 1/4 |
| 5921E | 1 5/8 | 61/64 | 1 5/8 | 7/8 | 1/4 |
| 5931E | 1 57/64 | 1 | 1 57/64 | 7/8 | 9/32 |



Material type: Thermoplastic overmold
Inset diam.: 1/4 in.
Set screw: 8-32
Shaft hole: Brass bushing
Finish: Matte

CUSTOMIZATION



In order to save you time and money, Ohmite offers a wide array of secondary operations and finishing services. Most of our parts can be customized to your specific need. Our secondary operations and finishing services include:

- Hot Stamping
- Drilling
- Pad Printing
- Engraving
- Ultrasonic Welding
- Branding
- Paint Fill
- Decorative Pointers
- Machining
- Turning
- Tapping
- Bagging
- Buff and Polish
- Sand Blasting
- 3-D CAD Imaging
- Assembly
- Packaging
- Custom Color
- Matching
- Kitting
- Silk Screen
- Decorative Inlays
- Plating
- Vacuum Metalizing
- Paint Coatings



Компания «ЭлектроПласт» предлагает заключение долгосрочных отношений при поставках импортных электронных компонентов на взаимовыгодных условиях!

Наши преимущества:

- Оперативные поставки широкого спектра электронных компонентов отечественного и импортного производства напрямую от производителей и с крупнейших мировых складов;
- Поставка более 17-ти миллионов наименований электронных компонентов;
- Поставка сложных, дефицитных, либо снятых с производства позиций;
- Оперативные сроки поставки под заказ (от 5 рабочих дней);
- Экспресс доставка в любую точку России;
- Техническая поддержка проекта, помощь в подборе аналогов, поставка прототипов;
- Система менеджмента качества сертифицирована по Международному стандарту ISO 9001;
- Лицензия ФСБ на осуществление работ с использованием сведений, составляющих государственную тайну;
- Поставка специализированных компонентов (Xilinx, Altera, Analog Devices, Intersil, Interpoint, Microsemi, Aeroflex, Peregrine, Syfer, Eurofarad, Texas Instrument, Miteq, Cobham, E2V, MA-COM, Hittite, Mini-Circuits, General Dynamics и др.);

Помимо этого, одним из направлений компании «ЭлектроПласт» является направление «Источники питания». Мы предлагаем Вам помощь Конструкторского отдела:

- Подбор оптимального решения, техническое обоснование при выборе компонента;
- Подбор аналогов;
- Консультации по применению компонента;
- Поставка образцов и прототипов;
- Техническая поддержка проекта;
- Защита от снятия компонента с производства.



Как с нами связаться

Телефон: 8 (812) 309 58 32 (многоканальный)

Факс: 8 (812) 320-02-42

Электронная почта: org@eplast1.ru

Адрес: 198099, г. Санкт-Петербург, ул. Калинина, дом 2, корпус 4, литера А.