

Getting Started Guide



Flash/OTP Programming
Adapter Kit

nRF6701

nRF6702

nRF6703

nRF6704



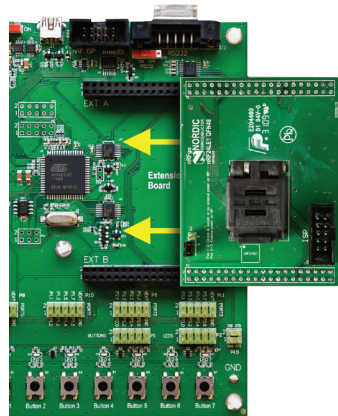
1. Register at www.nordicsemi.com and download all kit software and documentation

1. Go to www.nordicsemi.com.
 2. Log in to your **MyPage** account (or create an account first if you don't already have one).
 3. Select **My Products** from the left menu.
 4. From the **Add Product** list, select **nRF24LE1 Programming Kit**.
 5. Click **Add**.
 6. Click the **Downloads** link in the **Overview, My Products table**. Available documentation and software are listed on the **Downloads** tab.
 7. Below **Software** click **nRFgo Studio** and run the install file.
 8. The software will be available from your Windows **Start** menu.
-

2. Plug in the Flash/OTP Programming Adapter Module

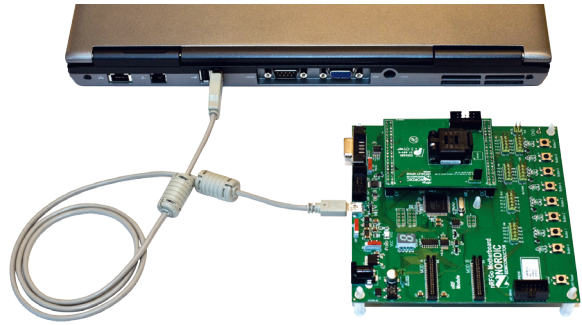
Plug the Flash/OTP programming adapter module into the Extension Board slots **EXT A** and **EXT B** on an nRFGo Starter Kit Motherboard (sold separately).

Note: No nRFgo module can be plugged into the nRFgo Starter Kit Motherboard's nRF Module slots **MOD A** and **MOD B**.



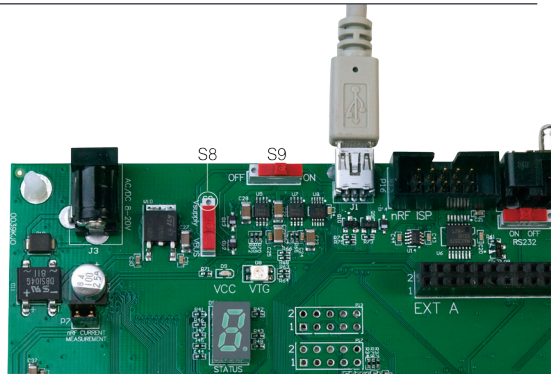
3. Connect the nRFGo Starter Kit Motherboard to a PC

Connect the nRFGo Starter Kit Motherboard to an available USB port on your PC using a USB cable.



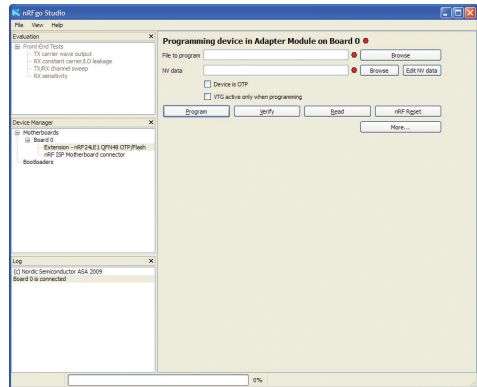
4. Power On

1. Turn the **S8** switch on the nRFGo Starter Kit Motherboard to **VBUS**.
2. Turn the **S9** switch on the nRFGo Starter Kit Motherboard to **On**. The **VTG** and **VCC** LEDs will light up green.



5. Start nRFgo Studio

1. From the Windows **Start** menu on your computer go to **All Programs – Nordic Semiconductor – nRFgo Studio** and open **nRFgo Studio.exe**.
2. The connected nRFgo Flash/OTP programming adapter module is found at **Board 0 -> <Extension – nRF24Lxx QFNxx OTP/Flash>** in the nRFgo Studio Device Manager. Make sure the checkbox "Device is OTP" is selected if an OTP device is being programmed.





Компания «ЭлектроПласт» предлагает заключение долгосрочных отношений при поставках импортных электронных компонентов на взаимовыгодных условиях!

Наши преимущества:

- Оперативные поставки широкого спектра электронных компонентов отечественного и импортного производства напрямую от производителей и с крупнейших мировых складов;
- Поставка более 17-ти миллионов наименований электронных компонентов;
- Поставка сложных, дефицитных, либо снятых с производства позиций;
- Оперативные сроки поставки под заказ (от 5 рабочих дней);
- Экспресс доставка в любую точку России;
- Техническая поддержка проекта, помощь в подборе аналогов, поставка прототипов;
- Система менеджмента качества сертифицирована по Международному стандарту ISO 9001;
- Лицензия ФСБ на осуществление работ с использованием сведений, составляющих государственную тайну;
- Поставка специализированных компонентов (Xilinx, Altera, Analog Devices, Intersil, Interpoint, Microsemi, Aeroflex, Peregrine, Syfer, Eurofarad, Texas Instrument, Miteq, Cobham, E2V, MA-COM, Hittite, Mini-Circuits, General Dynamics и др.);

Помимо этого, одним из направлений компании «ЭлектроПласт» является направление «Источники питания». Мы предлагаем Вам помощь Конструкторского отдела:

- Подбор оптимального решения, техническое обоснование при выборе компонента;
- Подбор аналогов;
- Консультации по применению компонента;
- Поставка образцов и прототипов;
- Техническая поддержка проекта;
- Защита от снятия компонента с производства.



Как с нами связаться

Телефон: 8 (812) 309 58 32 (многоканальный)

Факс: 8 (812) 320-02-42

Электронная почта: org@eplast1.ru

Адрес: 198099, г. Санкт-Петербург, ул. Калинина, дом 2, корпус 4, литера А.