

CLASS H – RLN / RLS SERIES FUSES & LKN / LKS LINKS

250/600 VAC • Renewable • 1-600 A



Description

Littelfuse RLN and RLS series renewable fuses have traditionally been used to provide low cost protection. However, generally increased levels of available fault current and the distinct possibility that renewable fuses may be improperly renewed, have rendered them unsafe. The use of these fuses in new applications is prohibited by law.

Specifications

Voltage Ratings AC: 250 V (RLN); 600 V (RLS)
Interrupting Ratings AC: 10 kA rms symmetrical
Ampere Range 1–600 A
Approvals Standard 248-6, Class H
 UL Listed (File: E81895)
 CSA Certified (File: LR29862)
Fuse Links To order, specify LKN (250V) or LKS (600V) plus ampere rating.

Guide For Proper Renewable Fuse Usage

Renewable fuses should only be used where short-circuit currents are known to be less than 10,000 amperes, and where correct replacement of open links is assured. Renewable fuses and links are not recommended for new applications.

Still Using Class H Fuses?

Littelfuse offers several fuse and fuse block combinations that can greatly improve electrical safety.
 LLNRK / LLSRK
 FLNR / FLSR fuses
 LFR fuse holders

Ordering Information

AMPERE RATINGS						
1	6	20	45	90	175	350†
2	8*	25	50	100	200	400†
3	10	30	60	110	225†	450†
4	12*	35	70	125	250†	500†
5	15	40	80	150	300†	600†

*RLS only.
 †These ampere ratings require two links per fuse.

TYPE	VOLTAGE	CATALOG NUMBER	ORDERING NUMBER
FUSE	600	RLS020	ORLS020.T
FUSE	250	RLN020	ORLN020.T
LINK	600	LKS025	OLKS025.S
LINK	250	LKN030	OLKN030.S

Dimensions

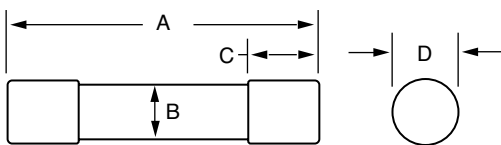


FIG. 1

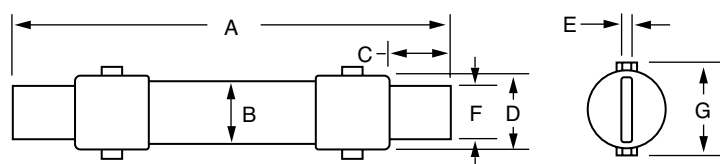


FIG. 2

AMPERES	REFER TO FIG. NO.	SERIES	DIMENSIONS INCHES (mm)						
			A	B	C	D	E	F	G
1 – 30	1	RLN	2 (50.8)	½ (12.7)	½ (12.7)	⅜ (14.3)	—	—	—
		RLS	5 (127.0)	¾ (19.1)	⅝ (15.9)	13/16 (20.6)	—	—	—
35 – 60	1	RLN	3 (76.2)	¾ (19.1)	⅝ (15.9)	13/16 (20.6)	—	—	—
		RLS	5½ (139.7)	1 (25.4)	⅝ (15.9)	17/16 (27.0)	—	—	—
70 – 100	2	RLN	5½ (149.2)	1 (25.4)	1 (25.4)	17/16 (27.0)	⅜ (3.2)	¾ (19.1)	17/16 (33.3)
		RLS	7½ (200.0)	1¼ (31.8)	1 (25.4)	17/16 (33.3)	⅜ (3.2)	¾ (19.1)	17/16 (39.7)
110 – 200	2	RLN	7½ (181.0)	1½ (38.1)	1⅜ (34.9)	17/16 (39.7)	⅜ (4.8)	1 (28.6)	17/8 (47.6)
		RLS	9⅝ (244.5)	1¾ (44.5)	1⅜ (34.9)	127/32 (46.8)	⅜ (4.8)	1 (28.6)	23/32 (53.2)
225 – 400	2	RLN	8⅝ (219.1)	2 (50.8)	1 (47.6)	23/32 (53.2)	¼ (6.4)	1⅝ (41.3)	213/32 (61.1)
		RLS	11⅝ (295.3)	2½ (63.5)	1 (47.6)	219/32 (65.9)	¼ (6.4)	1⅝ (41.3)	27/8 (73.0)
450 – 600	2	RLN	10⅜ (263.5)	2½ (63.5)	2¼ (57.2)	219/32 (65.9)	¼ (6.4)	2 (50.8)	27/8 (73.0)
		RLS	13⅜ (339.7)	3 (76.2)	2¼ (57.2)	33/32 (78.6)	¼ (6.4)	2 (50.8)	37/16 (87.3)



Компания «ЭлектроПласт» предлагает заключение долгосрочных отношений при поставках импортных электронных компонентов на взаимовыгодных условиях!

Наши преимущества:

- Оперативные поставки широкого спектра электронных компонентов отечественного и импортного производства напрямую от производителей и с крупнейших мировых складов;
- Поставка более 17-ти миллионов наименований электронных компонентов;
- Поставка сложных, дефицитных, либо снятых с производства позиций;
- Оперативные сроки поставки под заказ (от 5 рабочих дней);
- Экспресс доставка в любую точку России;
- Техническая поддержка проекта, помощь в подборе аналогов, поставка прототипов;
- Система менеджмента качества сертифицирована по Международному стандарту ISO 9001;
- Лицензия ФСБ на осуществление работ с использованием сведений, составляющих государственную тайну;
- Поставка специализированных компонентов (Xilinx, Altera, Analog Devices, Intersil, Interpoint, Microsemi, Aeroflex, Peregrine, Syfer, Eurofarad, Texas Instrument, Miteq, Cobham, E2V, MA-COM, Hittite, Mini-Circuits, General Dynamics и др.);

Помимо этого, одним из направлений компании «ЭлектроПласт» является направление «Источники питания». Мы предлагаем Вам помощь Конструкторского отдела:

- Подбор оптимального решения, техническое обоснование при выборе компонента;
- Подбор аналогов;
- Консультации по применению компонента;
- Поставка образцов и прототипов;
- Техническая поддержка проекта;
- Защита от снятия компонента с производства.



Как с нами связаться

Телефон: 8 (812) 309 58 32 (многоканальный)

Факс: 8 (812) 320-02-42

Электронная почта: org@eplast1.ru

Адрес: 198099, г. Санкт-Петербург, ул. Калинина, дом 2, корпус 4, литера А.