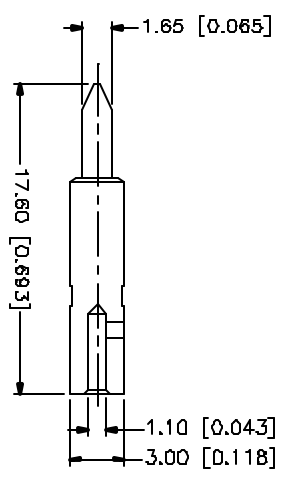
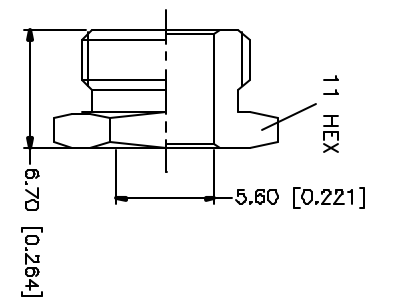
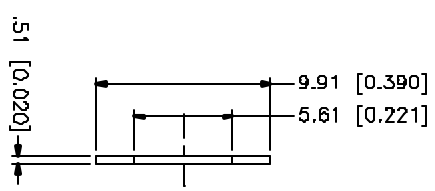
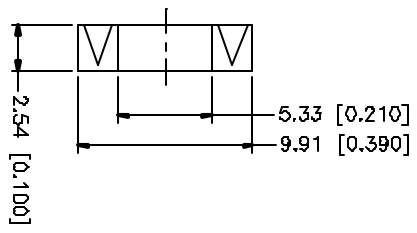
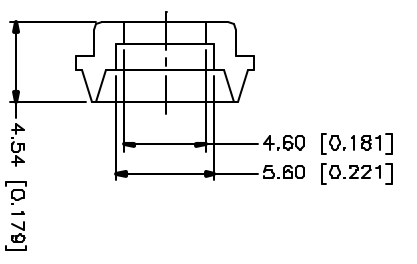
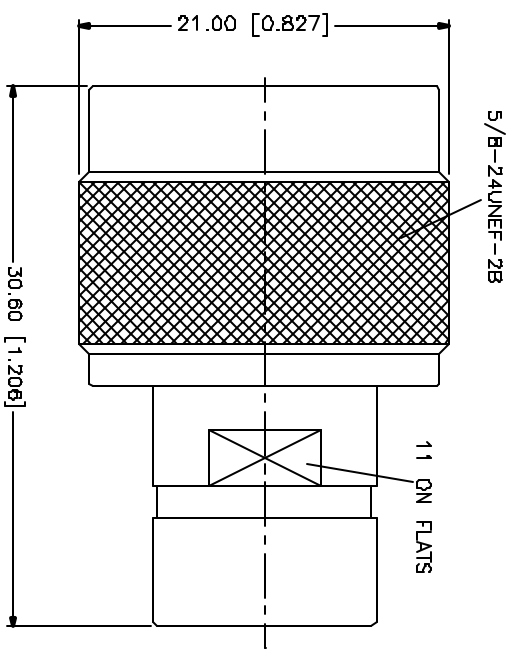
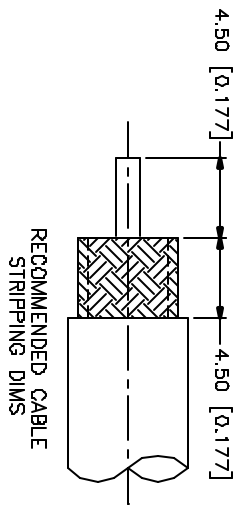


REV.	DATE	DESCRIPTION
A	08/28/00	REVISE OLD PRINT
B	05/30/04	UPDATE DRAWING FORMAT



NOTE:
1. CRIMPED CONTACT PIN*
HEX CRIMP SIZE .100*
OR SOLDER.

QTY	FINISH	MATERIAL	DESCRIPTION
1	NEXCOTE	BRASS	HEX NUT
1	NEXCOTE	BRASS	WASHER
1	RED	SILKZONE	GASKET
1	NEXCOTE	BRASS	BRAD CLAMP
1	GOLD	BRASS	CONTACT PIN
1	NATURAL	TEFLON	INSULATOR
1	NEXCOTE	BRASS	BODY/SHELL

UNLESS OTHERWISE SPECIFIED, DIMENSIONS ARE IN INCHES AND FRACTIONS THEREOF. DIMENSIONS IN PARENTHESES ARE FOR REFERENCE ONLY.
UNLESS OTHERWISE SPECIFIED, TOLERANCES FOR MILLING ARE:
0.5 - 0.125 ± 0.0015
0.125 - 0.375 ± 0.0010
0.375 - 1.000 ± 0.0008
1.000 - 3.000 ± 0.0007
3.000 - 10.000 ± 0.0006
10.000 - 30.000 ± 0.0005
30.000 - 100.000 ± 0.0004
100.000 - 300.000 ± 0.0003
300.000 - 1000.000 ± 0.0002
DO NOT SCALE DRAWING

APPROVALS	DATE
DRAWN G.R.S.	05/30/04
CHECKED	
REBLED	
SHEET 1 OF 1	

CAD FILE C:/172/172111.DWG	DWG. NO. 172111.DWG	REV. B	SIZE A	SCALE NA
----------------------------	---------------------	--------	--------	----------

Amphenol Connex

N CLAMP PLUG
(FOR RG-58C/U, 58/U, 142A/U, 223/U CABLE)

PART NO. 172111



Компания «ЭлектроПласт» предлагает заключение долгосрочных отношений при поставках импортных электронных компонентов на взаимовыгодных условиях!

Наши преимущества:

- Оперативные поставки широкого спектра электронных компонентов отечественного и импортного производства напрямую от производителей и с крупнейших мировых складов;
- Поставка более 17-ти миллионов наименований электронных компонентов;
- Поставка сложных, дефицитных, либо снятых с производства позиций;
- Оперативные сроки поставки под заказ (от 5 рабочих дней);
- Экспресс доставка в любую точку России;
- Техническая поддержка проекта, помощь в подборе аналогов, поставка прототипов;
- Система менеджмента качества сертифицирована по Международному стандарту ISO 9001;
- Лицензия ФСБ на осуществление работ с использованием сведений, составляющих государственную тайну;
- Поставка специализированных компонентов (Xilinx, Altera, Analog Devices, Intersil, Interpoint, Microsemi, Aeroflex, Peregrine, Syfer, Eurofarad, Texas Instrument, Miteq, Cobham, E2V, MA-COM, Hittite, Mini-Circuits, General Dynamics и др.);

Помимо этого, одним из направлений компании «ЭлектроПласт» является направление «Источники питания». Мы предлагаем Вам помощь Конструкторского отдела:

- Подбор оптимального решения, техническое обоснование при выборе компонента;
- Подбор аналогов;
- Консультации по применению компонента;
- Поставка образцов и прототипов;
- Техническая поддержка проекта;
- Защита от снятия компонента с производства.



Как с нами связаться

Телефон: 8 (812) 309 58 32 (многоканальный)

Факс: 8 (812) 320-02-42

Электронная почта: org@eplast1.ru

Адрес: 198099, г. Санкт-Петербург, ул. Калинина, дом 2, корпус 4, литера А.