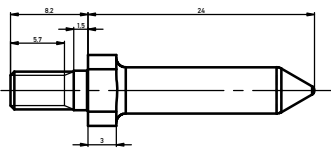
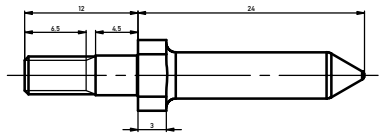


154918

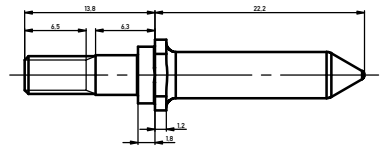
M 1:1



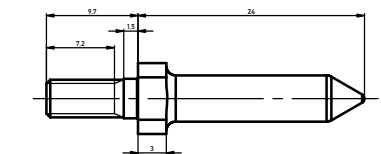
174949



144078



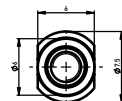
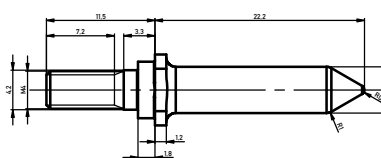
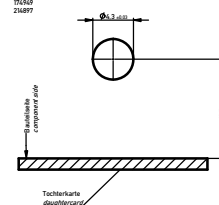
144077



134733



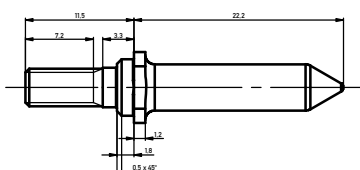
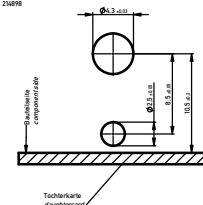
Layout  
134733  
144077  
154918  
174949  
214897



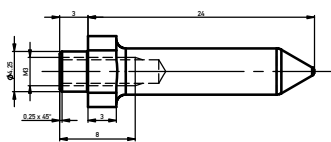
134732



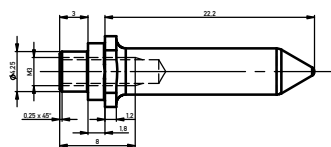
Layout  
134732  
144077  
154918  
174949  
214898



194016



214897



214898



Montage immer mit Sicherungsscheibe z.B. von Schenck.  
 Assembly always with cotterwasher, for example from Schenck.  
 1) unter 2 Zonen zusätzlich Unterlegscheibe verwenden.  
 up to 2 zones use washer additional!  
 2) maximale Anzugsmoment: 200Nm  
 max. torque 200Nm

214898	min. 3	Verwendung mit Backplatte 134732, sonst mit Backplatte 134733
214897	min. 3	Dimensionierung auf Leiterplatte ist für Backplatte optional, Backplatte ist optional mit Backplatte 134732
194016	2.5 - 6	Dimensionierung auf Leiterplatte ist für Backplatte optional, Backplatte ist optional mit Backplatte 134732
174949	2.5 - 6	Dimensionierung auf Leiterplatte ist für Backplatte optional, Backplatte ist optional mit Backplatte 134732
154918	3.5 - 6	Dimensionierung auf Leiterplatte ist für Backplatte optional, Backplatte ist optional mit Backplatte 134732
144078	6 - 8	Dimensionierung auf Leiterplatte ist für Backplatte optional, Backplatte ist optional mit Backplatte 134732
144077	6 - 8	Dimensionierung auf Leiterplatte ist für Backplatte optional, Backplatte ist optional mit Backplatte 134732
134733	2.5 - 6	Dimensionierung auf Leiterplatte ist für Backplatte optional, Backplatte ist optional mit Backplatte 134732
134732	2.5 - 6	Dimensionierung auf Leiterplatte ist für Backplatte optional, Backplatte ist optional mit Backplatte 134732
Ident-Nr. Part-no.	Backplattendicke thickness of backplate	Bemerkungen remarks

Information:	Tolerances	Scale: 5:1	Gezeichnet / drawn: emm
All rights reserved. Only for information. Subject to modification without prior notice. Drawing will not be updated. Before using, please contact your local ERNI representative.	www.ERNI.com	Description: Führungssystem Guiding System Ermet	
134731		1	

# Mouser Electronics

Authorized Distributor

Click to View Pricing, Inventory, Delivery & Lifecycle Information:

[ERNI Electronics:](#)

[144078](#) [214898](#) [174949](#) [134732](#) [144077](#) [134733](#) [154918](#)



Компания «ЭлектроПласт» предлагает заключение долгосрочных отношений при поставках импортных электронных компонентов на взаимовыгодных условиях!

Наши преимущества:

- Оперативные поставки широкого спектра электронных компонентов отечественного и импортного производства напрямую от производителей и с крупнейших мировых складов;
- Поставка более 17-ти миллионов наименований электронных компонентов;
- Поставка сложных, дефицитных, либо снятых с производства позиций;
- Оперативные сроки поставки под заказ (от 5 рабочих дней);
- Экспресс доставка в любую точку России;
- Техническая поддержка проекта, помощь в подборе аналогов, поставка прототипов;
- Система менеджмента качества сертифицирована по Международному стандарту ISO 9001;
- Лицензия ФСБ на осуществление работ с использованием сведений, составляющих государственную тайну;
- Поставка специализированных компонентов (Xilinx, Altera, Analog Devices, Intersil, Interpoint, Microsemi, Aeroflex, Peregrine, Syfer, Eurofarad, Texas Instrument, Miteq, Cobham, E2V, MA-COM, Hittite, Mini-Circuits, General Dynamics и др.);

Помимо этого, одним из направлений компании «ЭлектроПласт» является направление «Источники питания». Мы предлагаем Вам помощь Конструкторского отдела:

- Подбор оптимального решения, техническое обоснование при выборе компонента;
- Подбор аналогов;
- Консультации по применению компонента;
- Поставка образцов и прототипов;
- Техническая поддержка проекта;
- Защита от снятия компонента с производства.



#### Как с нами связаться

**Телефон:** 8 (812) 309 58 32 (многоканальный)

**Факс:** 8 (812) 320-02-42

**Электронная почта:** [org@eplast1.ru](mailto:org@eplast1.ru)

**Адрес:** 198099, г. Санкт-Петербург, ул. Калинина, дом 2, корпус 4, литера А.