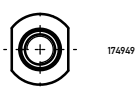
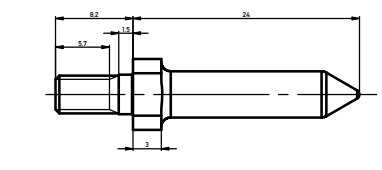
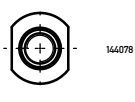
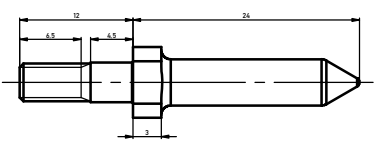


154918

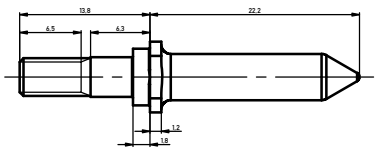
M 1:1



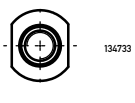
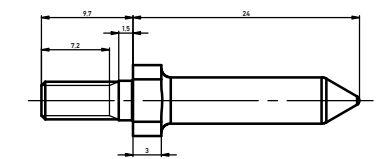
174949



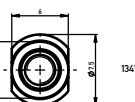
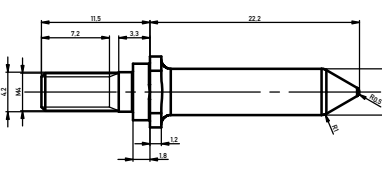
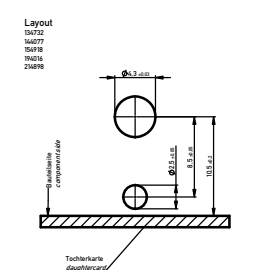
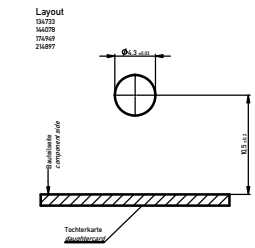
144078



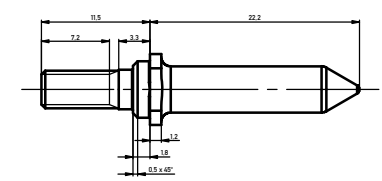
144077



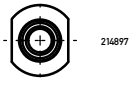
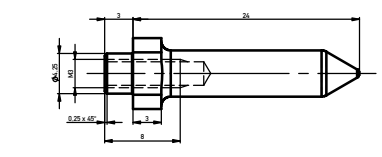
134733



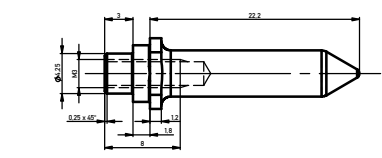
134732



194016



214897



214898



Montage immer mit Sicherungsscheibe z.B. von Schenck.
 Assembly always with cotterwasher, for example from Schenck.
 1) unter 2 Zonen zusätzlich Unterlegscheibe verwenden.
 up to 2 zones use washer additional!
 2) maximale Anzugsmoment: 200Nm
 max. torque 200Nm

214898	min. 3	Verwendung mit Backplatte 134732, sonst mit Backplatte 134733
214897	min. 3	Drüsenringe auf Leinwand 134732 oder Backplatte 134733, sonst mit Backplatte 134733
194016	2.5 - 6	Verwendung mit Backplatte 134732, sonst mit Backplatte 134733
174949	2.5 - 6	Drüsenringe auf Leinwand 134732 oder Backplatte 134733, sonst mit Backplatte 134733
154918	3.5 - 6	Verwendung mit Backplatte 134732, sonst mit Backplatte 134733
144078	6 - 8	Drüsenringe auf Leinwand 134732 oder Backplatte 134733, sonst mit Backplatte 134733
144077	6 - 8	Drüsenringe auf Leinwand 134732 oder Backplatte 134733, sonst mit Backplatte 134733
134733	2.5 - 6	Drüsenringe auf Leinwand 134732 oder Backplatte 134733, sonst mit Backplatte 134733
134732	2.5 - 6	Drüsenringe auf Leinwand 134732 oder Backplatte 134733, sonst mit Backplatte 134733
Ident-Nr. / Part-no.	Backplattendicke / thickness of backplate	Bemerkungen / remarks

Information: All rights reserved. Only for information. Subject to modification without prior notice. To ensure that this is the latest version of this drawing, please contact one of the ERNI companies before using. www.ERNI.com	Title: 134731	Scale: 5:1	Description:
-----------------------------------------------------------------------------------------------------------------------------------------------------------------------------------------------------------------------------------------------------	------------------	---------------	------------------

Mouser Electronics

Authorized Distributor

Click to View Pricing, Inventory, Delivery & Lifecycle Information:

[ERNI Electronics:](#)

[144078](#) [214898](#) [174949](#) [134732](#) [144077](#) [134733](#) [154918](#)



Компания «ЭлектроПласт» предлагает заключение долгосрочных отношений при поставках импортных электронных компонентов на взаимовыгодных условиях!

Наши преимущества:

- Оперативные поставки широкого спектра электронных компонентов отечественного и импортного производства напрямую от производителей и с крупнейших мировых складов;
- Поставка более 17-ти миллионов наименований электронных компонентов;
- Поставка сложных, дефицитных, либо снятых с производства позиций;
- Оперативные сроки поставки под заказ (от 5 рабочих дней);
- Экспресс доставка в любую точку России;
- Техническая поддержка проекта, помощь в подборе аналогов, поставка прототипов;
- Система менеджмента качества сертифицирована по Международному стандарту ISO 9001;
- Лицензия ФСБ на осуществление работ с использованием сведений, составляющих государственную тайну;
- Поставка специализированных компонентов (Xilinx, Altera, Analog Devices, Intersil, Interpoint, Microsemi, Aeroflex, Peregrine, Syfer, Eurofarad, Texas Instrument, Miteq, Cobham, E2V, MA-COM, Hittite, Mini-Circuits, General Dynamics и др.);

Помимо этого, одним из направлений компании «ЭлектроПласт» является направление «Источники питания». Мы предлагаем Вам помощь Конструкторского отдела:

- Подбор оптимального решения, техническое обоснование при выборе компонента;
- Подбор аналогов;
- Консультации по применению компонента;
- Поставка образцов и прототипов;
- Техническая поддержка проекта;
- Защита от снятия компонента с производства.



Как с нами связаться

Телефон: 8 (812) 309 58 32 (многоканальный)

Факс: 8 (812) 320-02-42

Электронная почта: org@eplast1.ru

Адрес: 198099, г. Санкт-Петербург, ул. Калинина, дом 2, корпус 4, литера А.