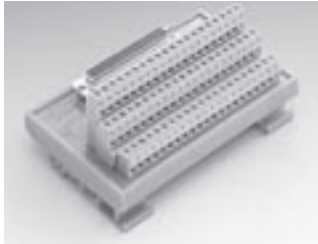


# ADAM-3900 Series

Wiring Terminals for  
DIN-rail Mounting



## ADAM-3962

**DB62 Wiring Terminal for  
DIN-rail Mounting**

### Features

- Low cost universal DIN-rail mounting screw terminal module for DA&C cards with DB62 female connector
- Screw-clamp terminal blocks allow easy and reliable connections
- Case dimensions (W x L x H): 77.5 x 124.5 x 63.5 mm (3.1" x 4.9" x 2.5")

### To Be Used With

PCI-1243U, PCI-1762



## ADAM-3968/50

**68-pin SCSI-II to Two 50-pin Box  
Header for DIN-rail Mounting**

### Features

- Low cost universal DIN-rail mounting screw terminal module for PC-LabCard™ products with 68-pin SCSI-II connectors
- Converts one 68-pin SCSI-II connector to two 50-pin Opto-22 compatible box headers
- Case dimensions (W x L x H): 77.0 x 101.0 x 54.3 mm (3.0" x 4.0" x 2.1")

### To Be Used With

PCI-1751, PCI-1753, PCI-1753E



## ADAM-3968

**68-pin SCSI-II Wiring Terminal  
for DIN-rail Mounting**

### Features

- Low cost universal DIN-rail mounting screw terminal module for industrial applications with 68-pin SCSI-II female connector
- Case dimensions (W x L x H): 77.5 x 191.2 x 51 mm (3.1" x 8.4" x 2.0")

### To Be Used With

PCI-1710/1710L, PCI-1710HG/1710HGL, PCI-1711/1711L, PCI-1712/1712L, PCI-1716/1716L, PCI-1741U, PCI-1742U, PCI-1747U, PCI-1721, PCI-1723, PCI-1751, PCI-1753/1753E, PCI-1723, PCI-1780U



## ADAM-3978

**DB78 Wiring Terminal for  
DIN-rail Mounting**

### Features

- Mounting Low cost universal DIN-rail mounting screw terminal module for industrial applications with DB78 female connector
- Case dimensions (W x L x H): 86 x 191 x 42 mm (3.39" x 7.51" x 1.65")

### To Be Used With

MIC-3753, PCI-1756



## ADAM-3968/20

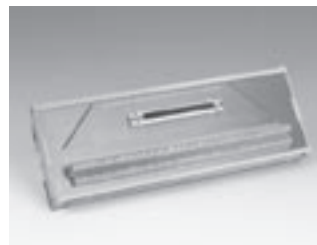
**68-pin SCSI-II to Three 20-pin  
Wiring Terminal Module for  
DIN-rail Mounting**

### Features

- Low cost universal DIN-rail mounting screw terminal module for PC-LabCard™ products with 68-pin SCSI-II connectors
- Converts one 68-pin SCSI-II connector to three 20-pin connectors
- Case dimensions (W x L x H): 77.5 x 80 x 54.3 mm (3.1" x 3.2" x 2.1")

### To Be Used With

PCI-1751, PCI-1753, PCI-1753E



## ADAM-39100

**100-pin SCSI-II Wiring Terminal  
for DIN-rail Mounting**

### Features

- Low cost universal DIN-rail mounting screw terminal module for industrial applications with 100 pin SCSI-II female connector
- Case dimensions (W x L x H): 80 x 230 x 42 mm (3.14" x 9.05" x 1.65")

### To Be Used With

PCI-1755



Компания «ЭлектроПласт» предлагает заключение долгосрочных отношений при поставках импортных электронных компонентов на взаимовыгодных условиях!

Наши преимущества:

- Оперативные поставки широкого спектра электронных компонентов отечественного и импортного производства напрямую от производителей и с крупнейших мировых складов;
- Поставка более 17-ти миллионов наименований электронных компонентов;
- Поставка сложных, дефицитных, либо снятых с производства позиций;
- Оперативные сроки поставки под заказ (от 5 рабочих дней);
- Экспресс доставка в любую точку России;
- Техническая поддержка проекта, помощь в подборе аналогов, поставка прототипов;
- Система менеджмента качества сертифицирована по Международному стандарту ISO 9001;
- Лицензия ФСБ на осуществление работ с использованием сведений, составляющих государственную тайну;
- Поставка специализированных компонентов (Xilinx, Altera, Analog Devices, Intersil, Interpoint, Microsemi, Aeroflex, Peregrine, Syfer, Eurofarad, Texas Instrument, Miteq, Cobham, E2V, MA-COM, Hittite, Mini-Circuits, General Dynamics и др.);

Помимо этого, одним из направлений компании «ЭлектроПласт» является направление «Источники питания». Мы предлагаем Вам помощь Конструкторского отдела:

- Подбор оптимального решения, техническое обоснование при выборе компонента;
- Подбор аналогов;
- Консультации по применению компонента;
- Поставка образцов и прототипов;
- Техническая поддержка проекта;
- Защита от снятия компонента с производства.



#### Как с нами связаться

**Телефон:** 8 (812) 309 58 32 (многоканальный)

**Факс:** 8 (812) 320-02-42

**Электронная почта:** [org@eplast1.ru](mailto:org@eplast1.ru)

**Адрес:** 198099, г. Санкт-Петербург, ул. Калинина, дом 2, корпус 4, литера А.