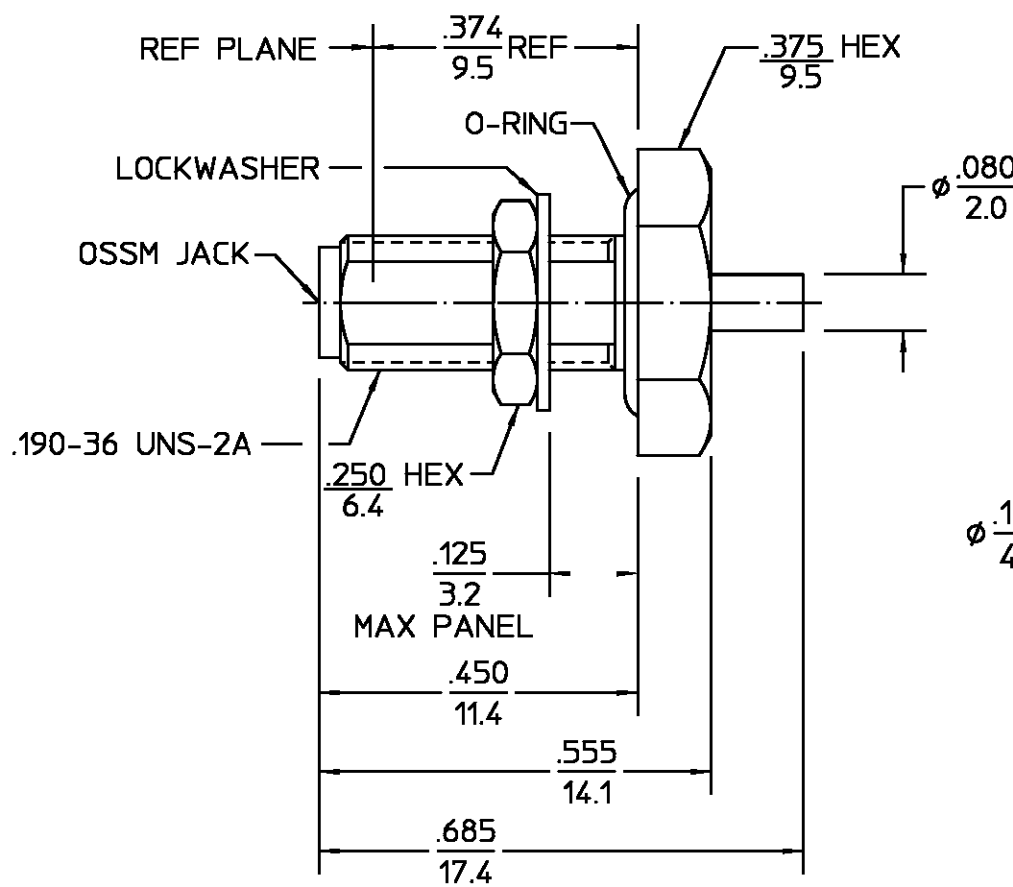


| CABLE ENTRY DIAMETER MINIMUM | | REVISIONS | | | |
|------------------------------|---------|-----------------|-------------|----------|--------------------------------|
| HOUSING | CONTACT | REV | DESCRIPTION | DATE | APPROVED |
| .050 | .012 | 01 ₃ | REVISED | 8/6/1998 | <i>[Signature]</i> 8/6/1998 |



RECOMMENDED MOUNTING HOLE

NOTES:
1. DESIGNED FOR USE WITH .047 DIA SEMI-RIGID CABLE

| ELECTRICAL | MECHANICAL | ENVIRONMENTAL |
|---|--|---|
| Nominal Impedance (Ohms) <u>50</u> | Interface Dimensions MIL-STD-348, Fig. <u>319.2</u> | Temperature Rating <u>-65°C to 105°C</u> |
| Frequency Range (GHz) DC to <u>18</u> | Recommended Mounting Torque <u>5 In-Lbs</u> | Vibration MIL-STD-202, Method 204, Condition D |
| Volt Rating (VRMS MAX) @ Sea Level <u>125</u> | Mating Characteristics: Insertion (MAX Lbs) <u>3.0</u> | Shock MIL-STD-202, Method 213, Condition I |
| VSWR <u>1.15 +.01f(GHz)</u> | Withdrawal (MIN Oz) <u>1.0</u> | Thermal Shock MIL-STD-202, Method 107, Condition B, Except High Temp +115°C |
| Insertion Loss (dB MAX) <u>.08√f(GHz)</u> | Force to Engage and Disengage (In-Lbs MAX) <u>2.0</u> | Moisture Resistance MIL-STD-202, Method 106, Except Vibration |
| RF Leakage (dB MIN) <u>-[100-f(GHz)]</u> | Cable Retention Axial Force (Lbs) <u>25</u> | Shall Be Omitted |
| Corona, 70,000 Ft (VRMS MIN) <u>90</u> | Weight (Grams) <u>2.4</u> | Corrosion - MIL-STD-202, Method 101, Condition B, 5% salt spray |
| Dielectric Withstanding Voltage (VRMS MIN) @ Sea Level <u>500</u> | | |
| Contact Resistance (Milliohms MAX) Center Contact <u>2.0</u> | | |
| Outer Contact <u>2.0</u> | | |
| Cable to Housing <u>0.5</u> | | |
| RF High Potential @ Sea Level (VRMS MIN @ 5 MHz) <u>375</u> | | |
| LR.(Megohms MIN) <u>5,000</u> | | |

| COMPONENT | MATERIAL | FINISH |
|---------------------------------|--|----------------------------|
| HOUSING MOUNTING NUT LOCKWASHER | STAINLESS STEEL PER ASTM-A484 AND ASTM-A582, TYPE 303 | GOLD PLATE PER MIL-G-45204 |
| DIELECTRIC | PTFE FLUOROCARBON PER ASTM-D-1457 | N/A |
| CENTER CONTACT | BERYLLIUM COPPER PER ASTM-B-196 OR ASTM-B-197, ALLOY C17300, CONDITION H | GOLD PLATE PER MIL-G-45204 |
| O-RING | SILICONE RUBBER PER ZZ-R-765 | N/A |

| | | | |
|--|---------------------|----------------|---|
| UNLESS OTHERWISE SPECIFIED DIMENSIONS ARE IN INCHES TOLERANCE ON | DRAWN BY | DATE | AMP Incorporated 140 Fourth Avenue Waltham, MA 02451-7599 |
| | K.C.MAHER | 6/5/90 | |
| FRAC. DEC. ANGLES | CHECKED BY | | TITLE OSSM BULKHEAD FEEDTHRU STRAIGHT CABLE JACK - DIRECT SOLDER ATTACHMENT |
| ± 1/64 ±.005 ± ° | S.T.M. | 6/6/90 | |
| These drawings and specifications are the property of M/A-COM Incorporated and shall not be reproduced or copied or used in whole or in part as the basis for the manufacture or sale of item(s) without written permission. | USE ASS'Y PROCEDURE | | NO. AP. <u>10-068</u> |
| | | | (408-04760) |
| | SIZE | CODE IDENT NO. | REV |
| | B | 26805 | 01 ₃ |
| | SCALE | 4:1 | SHEET 1 OF 1 |



Компания «ЭлектроПласт» предлагает заключение долгосрочных отношений при поставках импортных электронных компонентов на взаимовыгодных условиях!

Наши преимущества:

- Оперативные поставки широкого спектра электронных компонентов отечественного и импортного производства напрямую от производителей и с крупнейших мировых складов;
- Поставка более 17-ти миллионов наименований электронных компонентов;
- Поставка сложных, дефицитных, либо снятых с производства позиций;
- Оперативные сроки поставки под заказ (от 5 рабочих дней);
- Экспресс доставка в любую точку России;
- Техническая поддержка проекта, помощь в подборе аналогов, поставка прототипов;
- Система менеджмента качества сертифицирована по Международному стандарту ISO 9001;
- Лицензия ФСБ на осуществление работ с использованием сведений, составляющих государственную тайну;
- Поставка специализированных компонентов (Xilinx, Altera, Analog Devices, Intersil, Interpoint, Microsemi, Aeroflex, Peregrine, Syfer, Eurofarad, Texas Instrument, Miteq, Cobham, E2V, MA-COM, Hittite, Mini-Circuits, General Dynamics и др.);

Помимо этого, одним из направлений компании «ЭлектроПласт» является направление «Источники питания». Мы предлагаем Вам помощь Конструкторского отдела:

- Подбор оптимального решения, техническое обоснование при выборе компонента;
- Подбор аналогов;
- Консультации по применению компонента;
- Поставка образцов и прототипов;
- Техническая поддержка проекта;
- Защита от снятия компонента с производства.



Как с нами связаться

Телефон: 8 (812) 309 58 32 (многоканальный)

Факс: 8 (812) 320-02-42

Электронная почта: org@eplast1.ru

Адрес: 198099, г. Санкт-Петербург, ул. Калинина, дом 2, корпус 4, литера А.