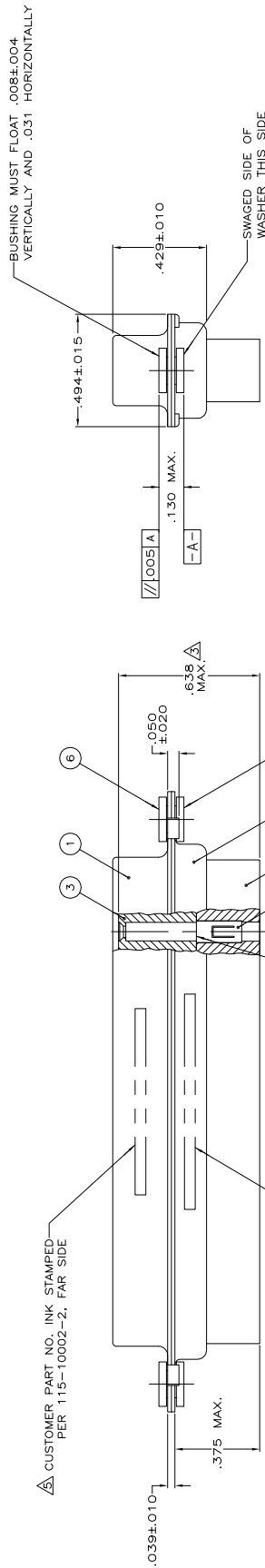
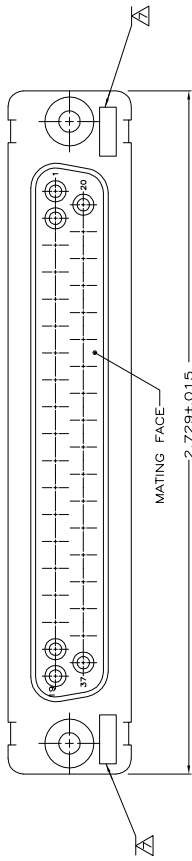


INSTALL CLIPS WITH TINES POINTING TOWARDS MATING FACE.
 BOND INSERTS PER 118-10066.
 OVERALL MAX. HEIGHT NOT INCLUDING CAVITY IDENTIFICATION.
 4. INSTALL INSERT ASSEMBLY IN SHELLS AND CLINCH AFTER CLINCHING.
 INK STAMPING SHALL HAVE .047-.062 HIGH CHARACTERS. FAR SIDE REFERS TO WIDE SIDE OF KEYSTONE.
 STAMP PACKAGE M24308/2-295F
 UL/CSA DESIGNATION STAMPED IN THIS AREA, OPTIONAL
 211452-4 IS AN ACCEPTABLE ALTERNATIVE PROVIDING IT PASSES GO AND NOGO GAGES.
 INSERT SUBASSEMBLY MAY BE USED IN PLACE OF ITEMS 3, 4 AND 5.



CUSTOMER PART NO. INK STAMPED PER 115-10002-2, FAR SIDE

AMP, PART NO. & DATE CODE INK STAMPED PER 115-10002-2, FAR SIDE

REV	DATE	BY	CHKD	APP'D	DESCRIPTION	QTY.	UNIT	REVISION	DATE	BY	CHKD	APP'D	DESCRIPTION
1					REVISION 10002-2	1	PC						
2					REVISION 10002-2	1	PC						
3					REVISION 10002-2	1	PC						
4					REVISION 10002-2	1	PC						
5					REVISION 10002-2	1	PC						
6					REVISION 10002-2	1	PC						
7					REVISION 10002-2	1	PC						
8					REVISION 10002-2	1	PC						

REV	DATE	BY	CHKD	APP'D	DESCRIPTION	QTY.	UNIT	REVISION	DATE	BY	CHKD	APP'D	DESCRIPTION
1					REVISION 10002-2	1	PC						
2					REVISION 10002-2	1	PC						
3					REVISION 10002-2	1	PC						
4					REVISION 10002-2	1	PC						
5					REVISION 10002-2	1	PC						
6					REVISION 10002-2	1	PC						
7					REVISION 10002-2	1	PC						
8					REVISION 10002-2	1	PC						

REV	DATE	BY	CHKD	APP'D	DESCRIPTION	QTY.	UNIT	REVISION	DATE	BY	CHKD	APP'D	DESCRIPTION
1					REVISION 10002-2	1	PC						
2					REVISION 10002-2	1	PC						
3					REVISION 10002-2	1	PC						
4					REVISION 10002-2	1	PC						
5					REVISION 10002-2	1	PC						
6					REVISION 10002-2	1	PC						
7					REVISION 10002-2	1	PC						
8					REVISION 10002-2	1	PC						

REV	DATE	BY	CHKD	APP'D	DESCRIPTION	QTY.	UNIT	REVISION	DATE	BY	CHKD	APP'D	DESCRIPTION
1					REVISION 10002-2	1	PC						
2					REVISION 10002-2	1	PC						
3					REVISION 10002-2	1	PC						
4					REVISION 10002-2	1	PC						
5					REVISION 10002-2	1	PC						
6					REVISION 10002-2	1	PC						
7					REVISION 10002-2	1	PC						
8					REVISION 10002-2	1	PC						

REV	DATE	BY	CHKD	APP'D	DESCRIPTION	QTY.	UNIT	REVISION	DATE	BY	CHKD	APP'D	DESCRIPTION
1					REVISION 10002-2	1	PC						
2					REVISION 10002-2	1	PC						
3					REVISION 10002-2	1	PC						
4					REVISION 10002-2	1	PC						
5					REVISION 10002-2	1	PC						
6					REVISION 10002-2	1	PC						
7					REVISION 10002-2	1	PC						
8					REVISION 10002-2	1	PC						

REV	DATE	BY	CHKD	APP'D	DESCRIPTION	QTY.	UNIT	REVISION	DATE	BY	CHKD	APP'D	DESCRIPTION
1					REVISION 10002-2	1	PC						
2					REVISION 10002-2	1	PC						
3					REVISION 10002-2	1	PC						
4					REVISION 10002-2	1	PC						
5					REVISION 10002-2	1	PC						
6					REVISION 10002-2	1	PC						
7					REVISION 10002-2	1	PC						
8					REVISION 10002-2	1	PC						

REV	DATE	BY	CHKD	APP'D	DESCRIPTION	QTY.	UNIT	REVISION	DATE	BY	CHKD	APP'D	DESCRIPTION
1					REVISION 10002-2	1	PC						
2					REVISION 10002-2	1	PC						
3					REVISION 10002-2	1	PC						
4					REVISION 10002-2	1	PC						
5					REVISION 10002-2	1	PC						
6					REVISION 10002-2	1	PC						
7					REVISION 10002-2	1	PC						
8					REVISION 10002-2	1	PC						

REV	DATE	BY	CHKD	APP'D	DESCRIPTION	QTY.	UNIT	REVISION	DATE	BY	CHKD	APP'D	DESCRIPTION
1					REVISION 10002-2	1	PC						
2					REVISION 10002-2	1	PC						
3					REVISION 10002-2	1	PC						
4					REVISION 10002-2	1	PC						
5					REVISION 10002-2	1	PC						
6					REVISION 10002-2	1	PC						
7					REVISION 10002-2	1	PC						
8					REVISION 10002-2	1	PC						

REV	DATE	BY	CHKD	APP'D	DESCRIPTION	QTY.	UNIT	REVISION	DATE	BY	CHKD	APP'D	DESCRIPTION
1					REVISION 10002-2	1	PC						
2					REVISION 10002-2	1	PC						
3					REVISION 10002-2	1	PC						
4					REVISION 10002-2	1	PC						
5					REVISION 10002-2	1	PC						
6					REVISION 10002-2	1	PC						
7					REVISION 10002-2	1	PC						
8					REVISION 10002-2	1	PC						

REV	DATE	BY	CHKD	APP'D	DESCRIPTION	QTY.	UNIT	REVISION	DATE	BY	CHKD	APP'D	DESCRIPTION
1					REVISION 10002-2	1	PC						
2					REVISION 10002-2	1	PC						
3					REVISION 10002-2	1	PC						
4					REVISION 10002-2	1	PC						
5					REVISION 10002-2	1	PC						
6					REVISION 10002-2	1	PC						
7					REVISION 10002-2	1	PC						
8					REVISION 10002-2	1	PC						

REV	DATE	BY	CHKD	APP'D	DESCRIPTION	QTY.	UNIT	REVISION	DATE	BY	CHKD	APP'D	DESCRIPTION
1					REVISION 10002-2	1	PC						
2					REVISION 10002-2	1	PC						
3					REVISION 10002-2	1	PC						
4					REVISION 10002-2	1	PC						
5					REVISION 10002-2	1	PC						
6					REVISION 10002-2	1	PC						
7					REVISION 10002-2	1	PC						
8					REVISION 10002-2	1	PC						

REV	DATE	BY	CHKD	APP'D	DESCRIPTION	QTY.	UNIT	REVISION	DATE	BY	CHKD	APP'D	DESCRIPTION
1					REVISION 10002-2	1	PC						
2					REVISION 10002-2	1	PC						
3					REVISION 10002-2	1	PC						
4					REVISION 10002-2	1	PC						
5					REVISION 10002-2	1	PC						
6					REVISION 10002-2	1	PC						
7					REVISION 10002-2	1	PC						
8					REVISION 10002-2	1	PC						

REV	DATE	BY	CHKD	APP'D	DESCRIPTION	QTY.	UNIT	REVISION	DATE	BY	CHKD	APP'D	DESCRIPTION
1					REVISION 10002-2	1	PC						
2					REVISION 10002-2	1	PC						
3					REVISION 10002-2	1	PC						
4					REVISION 10002-2	1	PC						
5					REVISION 10002-2	1	PC						
6					REVISION 10002-2	1	PC						
7					REVISION 10002-2	1	PC						
8					REVISION 10002-2	1	PC						

REV	DATE	BY	CHKD	APP'D	DESCRIPTION	QTY.	UNIT	REVISION	DATE	BY	CHKD	APP'D	DESCRIPTION
1			</										



Компания «ЭлектроПласт» предлагает заключение долгосрочных отношений при поставках импортных электронных компонентов на взаимовыгодных условиях!

Наши преимущества:

- Оперативные поставки широкого спектра электронных компонентов отечественного и импортного производства напрямую от производителей и с крупнейших мировых складов;
- Поставка более 17-ти миллионов наименований электронных компонентов;
- Поставка сложных, дефицитных, либо снятых с производства позиций;
- Оперативные сроки поставки под заказ (от 5 рабочих дней);
- Экспресс доставка в любую точку России;
- Техническая поддержка проекта, помощь в подборе аналогов, поставка прототипов;
- Система менеджмента качества сертифицирована по Международному стандарту ISO 9001;
- Лицензия ФСБ на осуществление работ с использованием сведений, составляющих государственную тайну;
- Поставка специализированных компонентов (Xilinx, Altera, Analog Devices, Intersil, Interpoint, Microsemi, Aeroflex, Peregrine, Syfer, Eurofarad, Texas Instrument, Miteq, Cobham, E2V, MA-COM, Hittite, Mini-Circuits, General Dynamics и др.);

Помимо этого, одним из направлений компании «ЭлектроПласт» является направление «Источники питания». Мы предлагаем Вам помощь Конструкторского отдела:

- Подбор оптимального решения, техническое обоснование при выборе компонента;
- Подбор аналогов;
- Консультации по применению компонента;
- Поставка образцов и прототипов;
- Техническая поддержка проекта;
- Защита от снятия компонента с производства.



Как с нами связаться

Телефон: 8 (812) 309 58 32 (многоканальный)

Факс: 8 (812) 320-02-42

Электронная почта: org@eplast1.ru

Адрес: 198099, г. Санкт-Петербург, ул. Калинина, дом 2, корпус 4, литера А.