

Plugs, Jacks, Adapters

F type plugs are available in three different crimp styles: two piece with separate ferrules, one piece crimp with a short crimp body and a one piece crimp with a long body. Also, a twist-on type for tool-less installations. Jacks for bulkhead, inline, or PC board, and a variety of adapters are all machined brass construction.

Part Number	Description	RG/U Cable	Fig. No.
810A209A	2 Piece Crimp Plug, Short Ferrule	6	117
810A209D	2 Piece Crimp Plug, Short Ferrule	11	117
810A209G	2 Piece Crimp Plug, Short Ferrule	59	117
810B209G	2 Piece Crimp Plug, Long Ferrule	59	118
810D209A	2 Piece Crimp Plug, Short Ferrule	6	119
810A209MV	4 Pc Crimp Mini Coax. Uses BD11007 Tool	174	117A
810D209D	1 Piece Crimp Plug, Short Ferrule	11	119
810D209G	1 Piece Crimp Plug, Short Ferrule	59	119
810E209A	1 Piece Crimp Plug, Long Ferrule	6	120
810E209D	1 Piece Crimp Plug, Long Ferrule	11	120
810E209G	1 Piece Crimp Plug, Long Ferrule	59	120
810A409A	Twist-On	6	121
810A409G	Twist-On	59	121
810P209A	Push-On	6	122
810P209G	Push-On	59	122
816B519	Male Bulkhead Receptacle. 3/8-32 THD I.D.	Any	130A
826B519	Bulkhead Jack, Solder Tab	Any	123
832A519N	Inline Female/Female W/Nut & Washer	N/A	124
830A509	Inline, Male/Male	N/A	125
831B509	Inline Female/Male Push-On	N/A	125A
832A519	Inline Female/Female	N/A	126
843A509	"T" Adapter, Female/Male/Female	N/A	127
845A509	"T" Adapter, Female/Female/Female	N/A	128
851A509	Right Angle Adapter, Male/Female	N/A	129
F0884	75 Ohm Male Terminator	N/A	130

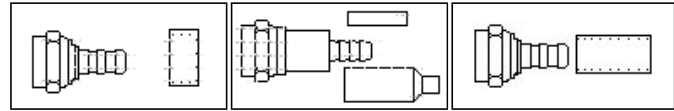


Fig. 117

Fig. 117A

Fig. 118

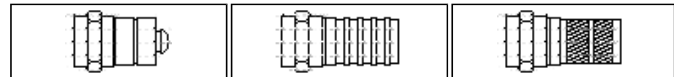


Fig. 119

Fig. 120

Fig. 121

Also See Push-EZ™ Next Page

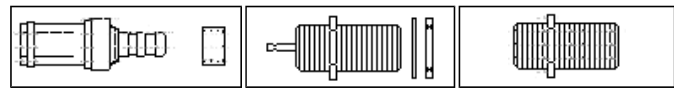


Fig. 122

Fig. 123

Fig. 124

S

Adapters & Terminators

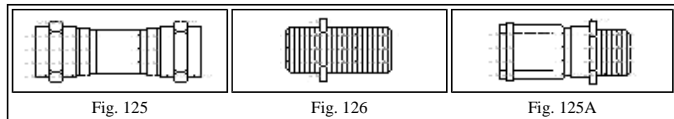


Fig. 125

Fig. 126

Fig. 125A

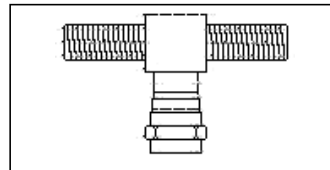


Fig. 127

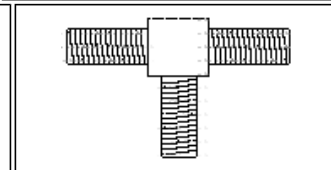


Fig. 128

S

This recessed male acts as a jack & allows for a replaceable female end by using a 832A519 adapter. Also, this can be used to accommodate any adapter with a female F interface on one side. The other end can be BNC, TNC, or any style available. (See adapter pages)

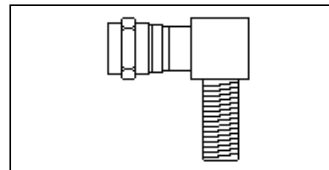


Fig. 129

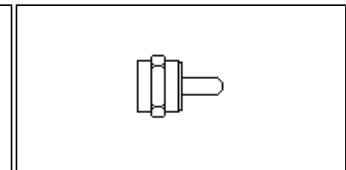


Fig. 130

SS

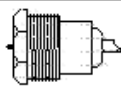


Fig. 130A2

3/8 - 32 Internal Thd. 1/2 - External Thd.



S

S



Компания «ЭлектроПласт» предлагает заключение долгосрочных отношений при поставках импортных электронных компонентов на взаимовыгодных условиях!

Наши преимущества:

- Оперативные поставки широкого спектра электронных компонентов отечественного и импортного производства напрямую от производителей и с крупнейших мировых складов;
- Поставка более 17-ти миллионов наименований электронных компонентов;
- Поставка сложных, дефицитных, либо снятых с производства позиций;
- Оперативные сроки поставки под заказ (от 5 рабочих дней);
- Экспресс доставка в любую точку России;
- Техническая поддержка проекта, помощь в подборе аналогов, поставка прототипов;
- Система менеджмента качества сертифицирована по Международному стандарту ISO 9001;
- Лицензия ФСБ на осуществление работ с использованием сведений, составляющих государственную тайну;
- Поставка специализированных компонентов (Xilinx, Altera, Analog Devices, Intersil, Interpoint, Microsemi, Aeroflex, Peregrine, Syfer, Eurofarad, Texas Instrument, Miteq, Cobham, E2V, MA-COM, Hittite, Mini-Circuits, General Dynamics и др.);

Помимо этого, одним из направлений компании «ЭлектроПласт» является направление «Источники питания». Мы предлагаем Вам помощь Конструкторского отдела:

- Подбор оптимального решения, техническое обоснование при выборе компонента;
- Подбор аналогов;
- Консультации по применению компонента;
- Поставка образцов и прототипов;
- Техническая поддержка проекта;
- Защита от снятия компонента с производства.



Как с нами связаться

Телефон: 8 (812) 309 58 32 (многоканальный)

Факс: 8 (812) 320-02-42

Электронная почта: org@eplast1.ru

Адрес: 198099, г. Санкт-Петербург, ул. Калинина, дом 2, корпус 4, литера А.