

“Stay Connected” with



Strain Relief Bushings

a PennEngineering® Company

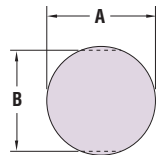


Heyco® Strain Relief Mounting Hole Punches

Maximum Gauge for Mild Steel	PANEL DIMENSIONS				PART NO.	DESCRIPTION	REQUIRED PULLER
	A Mounting Hole Dia.		B To Prevent Rotation				
	in.	mm.	in.	mm.			
16 ga.	.375	9,5	.330	8,4	1333	SRP 375-330	1350*
			.345	8,8	1334	SRP 375-345	
14 ga.	.437	11,1	.390	9,9	1335	SRP 437-390	1351*
			.450	11,4	1337	SRP 500-450	
	.500	12,7	.460	11,7	1339	SRP 500-460	
			.465	11,8	1340	SRP 500-465	
	.562	14,3	.530	13,5	1341	SRP 562-530	
			.550	14,0	1342	SRP 625-550	
	.625	15,9	.660	16,8	1344	SRP 750-660	1352**
			.770	19,6	1345	SRP 875-770	
	.750	19,1	.840	21,3	1346	SRP 875-840	
			.875	22,2	1347	SRP 1000-875	
	1.000	25,4	.970	24,6	1338	SRP 1093-970	
			1.000	25,4	1347	SRP 1093-1000	
1.109	28,2	1.005	25,5	1343	SRP 1109-1000	1353**	
		1.130	28,7	1.005	25,5		1348

*May be operated manually or used with a hydraulic puller.

**For use with CYL-201 and CYL-205A cylinders. May also be compatible with other industry standard pullers having a 3/4"-16 socket.



MOUNTING HOLE

- Double D configuration protects your strain relief and cable assembly from the forces of twist.
- Unique design prevents metal distortion during punching operation.
- Allows for the punching of mild steel, aluminum, fiberglass, and plastic.
- Available by special order only.

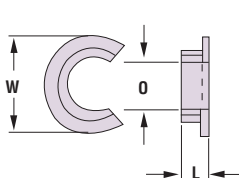
Operating Instructions for Heyco® Strain Relief Mounting Hole Punches

- Drill hole in panel one size larger than the stud of the punch.
- Disassemble punch and insert stud through hole.
- Install die and backing plate onto shaft then bearing and nut.
- Line up punch shaft to desired position and turn nut until punch goes through the metal.
- Disassemble nut bearing and backing plate and remove the slug from the die.
- Repeat process on next hole.
- ALWAYS REMOVE SLUG AFTER PUNCHING!

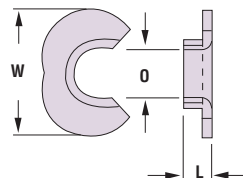
Heyco® Metal Strain Relief Bushings

For Round Cables

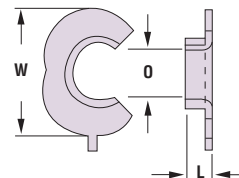
WILL FIT THESE CABLES Approximate Diameter				PART NO.	DESCRIPTION	PART DIMENSIONS						ATTACHING PLIERS PART NO.
Minimum		Maximum				O		W		L		
in.	mm.	in.	mm.			in.	mm.	in.	mm.	in.	mm.	
.250	6,4	.345	8,8	7412	MSR-1B	.29	7,4	.50	12,7	.17	4,3	0018
				7410	MSR-1	.29	7,4	.59	15,0	.17	4,3	
				7418	MSR-2S	.29	7,4	.78	19,8			
				7420	MSR-2	.29	7,4	.76	19,3			
				7430	MSR-3	.29	7,4	.65	16,5			
.300	7,6	.345	8,8	7411	MSR-1A	.20	5,1	.53	13,5	.17	4,3	0018
				7419	MSR-2A	.20	5,1	.78	19,8			
.340	8,6	.390	9,9	7414	MSR-2W	.26	6,6	.78	19,8	.17	4,3	0018
.375	9,5	.420	10,7	7421	MSR-2WS	.28	7,1	.78	19,8	.17	4,3	0019
				7422	MSR-1C	.29	7,4	.59	15,0			



7410, 7411, 7412, 7422



7414, 7418, 7419, 7421



7420, 7430

- Designed to be attached to wire and cable inside of the panel.
- Easy assembly with recommended hand pliers.
- Permanent grip, nonslip design.
- Absorbs pull force only, to help meet UL and CSA requirements.
- Made of plated steel.
- DFARS Compliant

Heyco® Attaching Pliers for Metal Strain Reliefs



PN 0018 (1AB) & PN 0019 (R12)



Компания «ЭлектроПласт» предлагает заключение долгосрочных отношений при поставках импортных электронных компонентов на взаимовыгодных условиях!

Наши преимущества:

- Оперативные поставки широкого спектра электронных компонентов отечественного и импортного производства напрямую от производителей и с крупнейших мировых складов;
- Поставка более 17-ти миллионов наименований электронных компонентов;
- Поставка сложных, дефицитных, либо снятых с производства позиций;
- Оперативные сроки поставки под заказ (от 5 рабочих дней);
- Экспресс доставка в любую точку России;
- Техническая поддержка проекта, помощь в подборе аналогов, поставка прототипов;
- Система менеджмента качества сертифицирована по Международному стандарту ISO 9001;
- Лицензия ФСБ на осуществление работ с использованием сведений, составляющих государственную тайну;
- Поставка специализированных компонентов (Xilinx, Altera, Analog Devices, Intersil, Interpoint, Microsemi, Aeroflex, Peregrine, Syfer, Eurofarad, Texas Instrument, Miteq, Cobham, E2V, MA-COM, Hittite, Mini-Circuits, General Dynamics и др.);

Помимо этого, одним из направлений компании «ЭлектроПласт» является направление «Источники питания». Мы предлагаем Вам помощь Конструкторского отдела:

- Подбор оптимального решения, техническое обоснование при выборе компонента;
- Подбор аналогов;
- Консультации по применению компонента;
- Поставка образцов и прототипов;
- Техническая поддержка проекта;
- Защита от снятия компонента с производства.



Как с нами связаться

Телефон: 8 (812) 309 58 32 (многоканальный)

Факс: 8 (812) 320-02-42

Электронная почта: org@eplast1.ru

Адрес: 198099, г. Санкт-Петербург, ул. Калинина, дом 2, корпус 4, литера А.