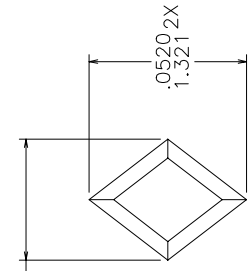
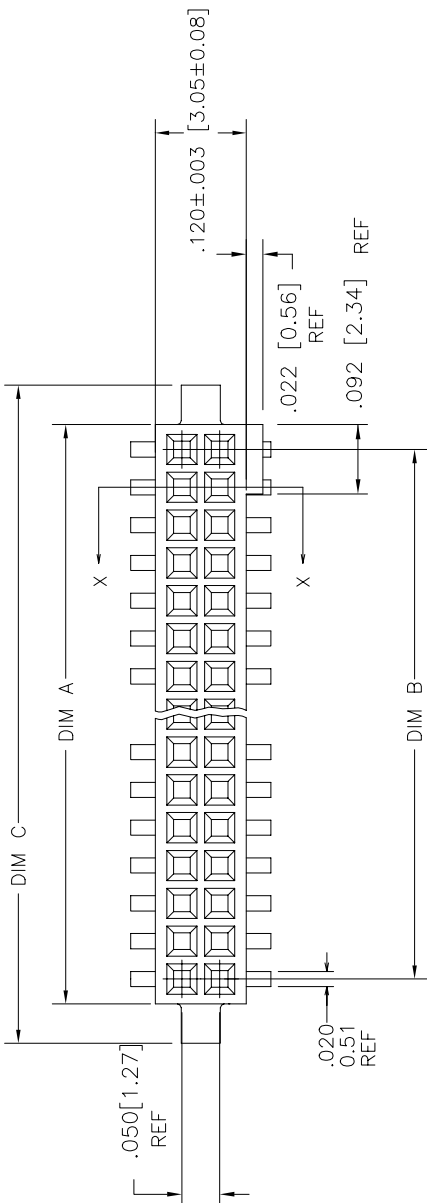
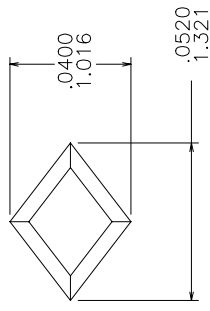


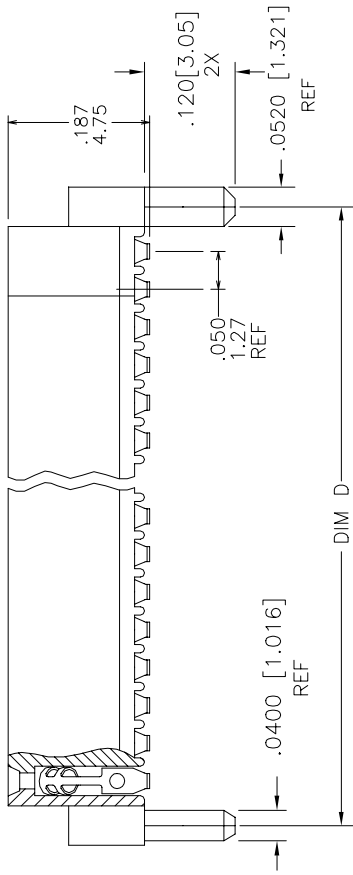
PRODUCT NUMBER
SEE TABLE



VIEW E-E
SCALE 4:1

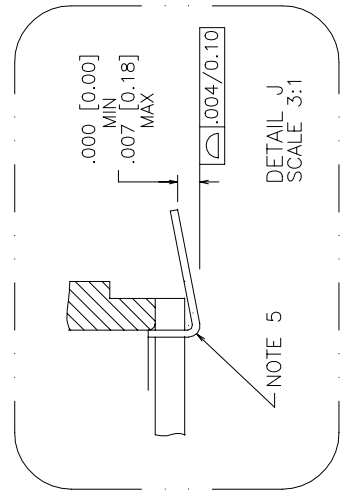


VIEW F-F
SCALE 4:1



SECTION X-X

.185 ± .015 [4.70 ± 0.38]



DETAIL J
SCALE 3:1

mat'l. code		surface		tolerance		projection		product family	
—		ISO 1302		ISO 406		1st angle		RIB CAGE	
itr		ecn no		date		date		title	
A		—		GM		2013-01-16		.050/1.27cc V.C.C. SURFACE MOUNT w/POL. HOLD DOWN	
—		—		—		—		dwg no	
—		—		—		—		10124048	
—		—		—		—		sheet 1 of 3 size	
—		—		—		—		A3	
—		—		—		—		type	
—		—		—		—		Product Customer Drawing	
sheet index	revision	A	A	1	2	3	4	5	6



XXXXXXX - X YY LF

BASE NUMBER No. POSITION LEAD FREE OPTION NOTE 8

PLATING NUMBER NOTE 3

- NOTES :
- ① HOUSING MATERIAL : GLASS-FILLED THERMOPLASTIC FLAME RETARDANT PER UL 94-0 COLOR : NATURAL
 - ② TERMINAL MATERIAL : BeCu
 - ③ TERMINAL PLATING :
 -6XXLF .30u" MIN GOLD OVER Ni ON CONTACT ZONES. GOLD FLASH OVER Ni ON OTHERWISE ALL ZONES.
 -9XXLF .60u" MIN GOLD OVER Ni ON CONTACT ZONES. GOLD FLASH OVER Ni ON OTHERWISE ALL ZONES.
 - 4. APPLICATION INFORMATION :
 A. RECOMMENDED MOUNTING PAD PATTERN IS SHOWN IN FIGURE "A".
 B. MATING PINS TO BE .0176/0.447 TO .0181/0.459 THICK.
 C. MATING PIN TIPS TO BE IN TRUE POSITION TO MATING GRID WITHIN .008/0.20 DIA.
 D. SUGGESTED MATING PIN LENGTH .130/3.30 ±.010/0.25.
 - ⑤ LEAD TIPS TO BE ABOVE HEEL UP TO .007/0.18 MAX. COPLANARITY TO BE MEASURED AT LOWEST POINT (HEEL).
 - 6. ADD "CT" TO END OF DASH NUMBER FOR CONNECTOR WITH VACUUM CAP IN TUBE.
 - ⑦ ADD "TR" TO END OF DASH NUMBER FOR TAPE AND REEL PACKAGED WITH CAP. TOOLED ONLY FOR NOTED.
 - ⑧ ADD "LF" SUFFIX AT THE END OF PART NUMBER FOR LEAD FREE OPTION.
 - 9. THIS PRODUCT MEETS EUROPEAN UNION DIRECTIVES AND OTHER COUNTRY REGULATION AS DESCRIBED IN GS-22-008.
 - 10. THE HOUSING WILL WITHSTAND EXPOSURE TO 260° PEAK TEMPERATURE FOR 20 SECONDS IN A CONNECTION INFRA-RED OR VAPOR PHASE REFLOW OVEN. SEE APPLICATION NOTES/PROCEDURES IF THEY ARE AVAILABLE.
 - 11. PRODUCT SPECIFICATION PER BUS-12-087.

PRODUCT NO. NOTE 8	SIZE	DIM A	DIM B	DIM C	DIM D	SPECIAL PACKAGING	TAPE WIDTH
10124048-605	2 X 5	.266/6.76	.200/5.08	.370/9.40	.3200/8.128	NOTE 7	24mm
↑	2 X 10	.516/13.11	.450/11.43	.620/15.75	.5700/14.478		
	2 X 15	.766/19.46	.700/17.78	.870/22.10	.8200/20.828		
	2 X 20	1.016/25.81	.950/24.13	1.120/28.45	1.0700/27.178	NOTE 7	44mm
	2 X 25	1.266/32.16	1.200/30.48	1.370/34.80	1.3200/33.528		
	2 X 30	1.516/38.51	1.450/36.83	1.620/41.15	1.5700/39.878		
	2 X 35	1.766/44.86	1.700/43.18	1.870/47.50	1.8200/46.228		
	2 X 40	2.016/51.21	1.950/49.53	2.120/53.85	2.0700/52.578		
	2 X 45	2.266/57.56	2.200/55.88	2.370/60.20	2.3200/58.928		
10124048-650	2 X 50	2.516/63.91	2.450/62.23	2.620/66.55	2.5700/65.278	NOTE 7	88mm
↑	2 X 5	.266/6.76	.200/5.08	.370/9.40	.3200/8.128	NOTE 7	24mm
	2 X 10	.516/13.11	.450/11.43	.620/15.75	.5700/14.478		
	2 X 15	.766/19.46	.700/17.78	.870/22.10	.8200/20.828		
	2 X 20	1.016/25.81	.950/24.13	1.120/28.45	1.0700/27.178	NOTE 7	44mm
	2 X 25	1.266/32.16	1.200/30.48	1.370/34.80	1.3200/33.528		
	2 X 30	1.516/38.51	1.450/36.83	1.620/41.15	1.5700/39.878		
	2 X 35	1.766/44.86	1.700/43.18	1.870/47.50	1.8200/46.228		
	2 X 40	2.016/51.21	1.950/49.53	2.120/53.85	2.0700/52.578		
	2 X 45	2.266/57.56	2.200/55.88	2.370/60.20	2.3200/58.928		
10124048-950	2 X 50	2.516/63.91	2.450/62.23	2.620/66.55	2.5700/65.278	NOTE 7	88mm

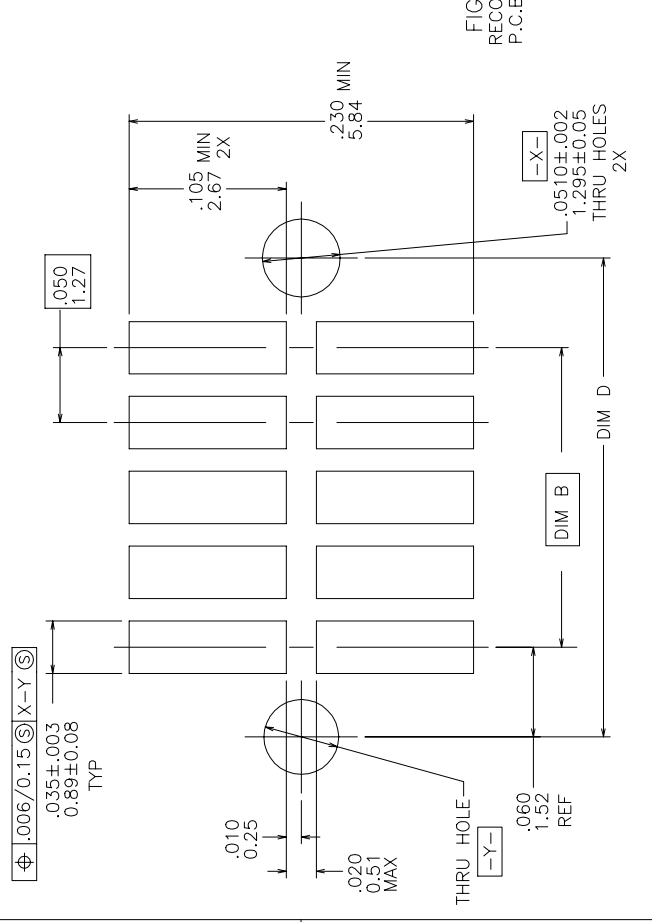


FIGURE A
RECOMMENDED
P.C.B. LAYOUT

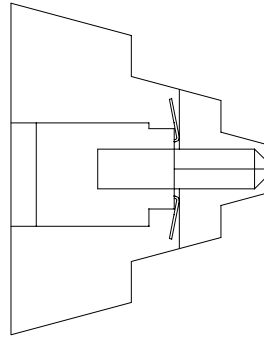
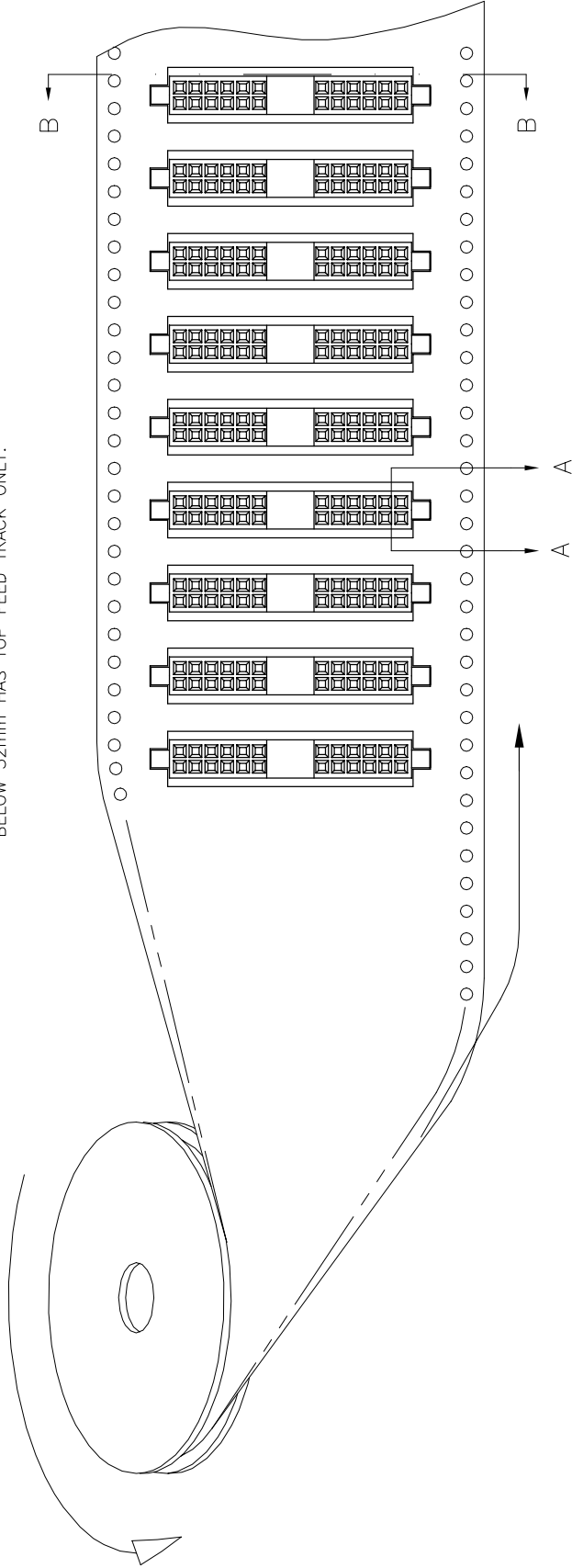
mat'l. code	surface		tolerance		projection	product family
	ISO 1302	ISO 406	ISO 1101	ISO 406		
itr	ec	no	dr	date		title
A						.050/1.27cc V.C.C. SURFACE MOUNT w/POL. HOLD DOWN
						dwg no 10124048 sheet 2 of 3 size A3
						type Product Customer Drawing
sheet index	revision	sheet	sheet	sheet	sheet	sheet

PRODUCT NUMBER
SEE TABLE

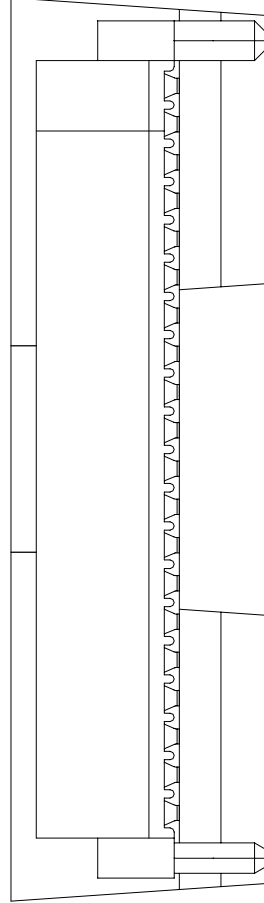
UNREELING
DIRECTION

REFERENCE ONLY

TAPE WIDTH'S 32mm AND ABOVE HAS BOTH FEED TRACKS,
BELOW 32mm HAS TOP FEED TRACK ONLY.



SECTION A-A



SECTION B-B

mat'l. code		surface		tolerance		projection		product family	
NOTE 1 & 2		ISO 1302		ISO 406		1st angle		RIB CAGE	
itr		tolerances unless otherwise specified		xxx ±.01/.3		INCH/MM		title	
ecn		angles		linear		scale 4:1		.050/1.27cc V.C.C. SURFACE	
no		σ±2		xxx ±.005/.13		sheet 3 of 3 size		MOUNT w/POL. HOLD DOWN	
date		dr		GM SUN		10124048		A3	
		engr		GM SUN		type		Product Customer Drawing	
		chr		RICK BIAN					
		appd		RICK BIAN					
sheet		revision							
index		sheet							





Компания «ЭлектроПласт» предлагает заключение долгосрочных отношений при поставках импортных электронных компонентов на взаимовыгодных условиях!

Наши преимущества:

- Оперативные поставки широкого спектра электронных компонентов отечественного и импортного производства напрямую от производителей и с крупнейших мировых складов;
- Поставка более 17-ти миллионов наименований электронных компонентов;
- Поставка сложных, дефицитных, либо снятых с производства позиций;
- Оперативные сроки поставки под заказ (от 5 рабочих дней);
- Экспресс доставка в любую точку России;
- Техническая поддержка проекта, помощь в подборе аналогов, поставка прототипов;
- Система менеджмента качества сертифицирована по Международному стандарту ISO 9001;
- Лицензия ФСБ на осуществление работ с использованием сведений, составляющих государственную тайну;
- Поставка специализированных компонентов (Xilinx, Altera, Analog Devices, Intersil, Interpoint, Microsemi, Aeroflex, Peregrine, Syfer, Eurofarad, Texas Instrument, Miteq, Cobham, E2V, MA-COM, Hittite, Mini-Circuits, General Dynamics и др.);

Помимо этого, одним из направлений компании «ЭлектроПласт» является направление «Источники питания». Мы предлагаем Вам помощь Конструкторского отдела:

- Подбор оптимального решения, техническое обоснование при выборе компонента;
- Подбор аналогов;
- Консультации по применению компонента;
- Поставка образцов и прототипов;
- Техническая поддержка проекта;
- Защита от снятия компонента с производства.



Как с нами связаться

Телефон: 8 (812) 309 58 32 (многоканальный)

Факс: 8 (812) 320-02-42

Электронная почта: org@eplast1.ru

Адрес: 198099, г. Санкт-Петербург, ул. Калинина, дом 2, корпус 4, литера А.