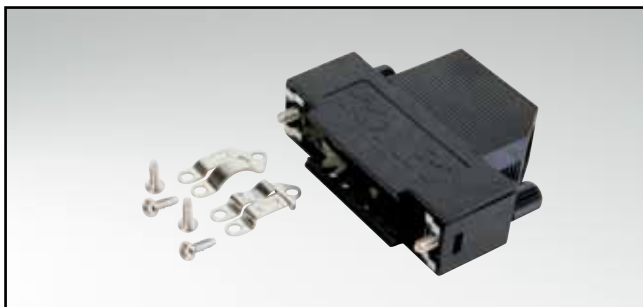


D-SUB PLASTIC HOOD

Side cable entry – 9-50 pos. – With and without internal shielding



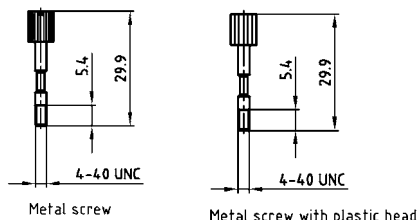
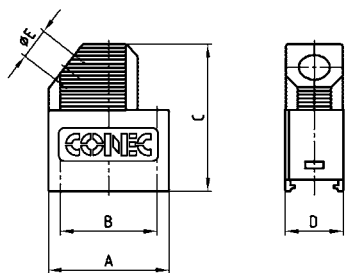
RoHS compliant – CSA listed, File No.: LR 115000-1 – UL listed, File No.: E202784

DESCRIPTION

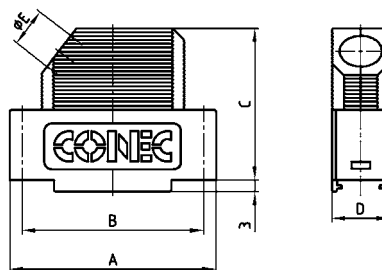
- Material: Polycarbonate Black or Grey + Glas filled
- Design:
 - without shielding
 - with internal shielding
- Fastening:
 - Metal jack screw with plastic head or full metal jack screws
- Press-fit housing assembly
- Attenuation factor at 10 MHz > 60dB (shielded version)
- Bulk or single packaged units

PRODUCT DRAWING

9 pos.



15-50 pos.



| No. of pos. | A | B | C | D | Ø E |
|-------------|-------|-------|-------|-------|-------|
| 09 | 31.30 | 25.00 | 39.15 | 15.00 | 8.00 |
| 15 | 39.62 | 33.30 | 39.15 | 15.00 | 9.00 |
| 25 | 53.52 | 47.00 | 39.15 | 15.00 | 11.00 |
| 37 | 69.80 | 63.50 | 39.15 | 15.00 | 11.00 |
| 50 | 67.41 | 61.10 | 39.15 | 19.00 | 14.50 |

ORDER DATA

| D-SUB PLASTIC HOOD – SIDE CABLE ENTRY - UNSHIELDED | | |
|--|---|---------------|
| No. of pos. | Design | Part Number |
| 09 | Black housing / Metal jack screw / Plastic head | 165 X 11709 X |
| 15 | Black housing / Metal jack screw / Plastic head | 165 X 11719 X |
| 25 | Black housing / Metal jack screw / Plastic head | 165 X 11729 X |
| 37 | Black housing / Metal jack screw / Plastic head | 165 X 11739 X |
| 50 | Black housing / Metal jack screw / Plastic head | 165 X 11749 X |
| 09 | Black housing / Full metal jack screw | 165 X 00829 A |
| 15 | Black housing / Full metal jack screw | 165 X 00839 A |
| 25 | Black housing / Full metal jack screw | 165 X 00849 A |
| 37 | Black housing / Full metal jack screw | 165 X 00859 A |
| 50 | Black housing / Full metal jack screw | 165 X 00869 A |
| 09 | Grey housing / Metal jack screw / Plastic head | 165 X 16019 X |
| 15 | Grey housing / Metal jack screw / Plastic head | 165 X 16029 X |
| 25 | Grey housing / Metal jack screw / Plastic head | 165 X 16039 X |
| 37 | Grey housing / Metal jack screw / Plastic head | 165 X 16049 X |
| 50 | Grey housing / Metal jack screw / Plastic head | 165 X 16059 X |
| 09 | Grey housing / Full metal jack screw | 165 X 16069 X |
| 15 | Grey housing / Full metal jack screw | 165 X 16079 X |
| 25 | Grey housing / Full metal jack screw | 165 X 16089 X |
| 37 | Grey housing / Full metal jack screw | 165 X 16099 X |
| 50 | Grey housing / Full metal jack screw | 165 X 16109 X |

| D-SUB PLASTIC HOOD – SIDE CABLE ENTRY - SHIELDED | | |
|--|---|---------------|
| No. of pos. | Design | Part Number |
| 09 | Black housing / Metal jack screw / Plastic head | 165 X 11759 X |
| 15 | Black housing / Metal jack screw / Plastic head | 165 X 11769 X |
| 25 | Black housing / Metal jack screw / Plastic head | 165 X 11779 X |
| 37 | Black housing / Metal jack screw / Plastic head | 165 X 11789 X |
| 50 | Black housing / Metal jack screw / Plastic head | 165 X 11799 X |
| 09 | Black housing / Full metal jack screw | 165 X 00779 A |
| 15 | Black housing / Full metal jack screw | 165 X 00789 A |
| 25 | Black housing / Full metal jack screw | 165 X 00799 A |
| 37 | Black housing / Full metal jack screw | 165 X 00809 A |
| 50 | Black housing / Full metal jack screw | 165 X 00819 A |
| 09 | Grey housing / Metal jack screw / Plastic head | 165 X 16119 X |
| 15 | Grey housing / Metal jack screw / Plastic head | 165 X 16129 X |
| 25 | Grey housing / Metal jack screw / Plastic head | 165 X 16139 X |
| 37 | Grey housing / Metal jack screw / Plastic head | 165 X 16149 X |
| 50 | Grey housing / Metal jack screw / Plastic head | 165 X 16159 X |
| 09 | Grey housing / Full metal jack screw | 165 X 16169 X |
| 15 | Grey housing / Full metal jack screw | 165 X 16179 X |
| 25 | Grey housing / Full metal jack screw | 165 X 16189 X |
| 37 | Grey housing / Full metal jack screw | 165 X 16199 X |
| 50 | Grey housing / Full metal jack screw | 165 X 16209 X |

For single packaged add the letter „E“ at the end of the part number.



Компания «ЭлектроПласт» предлагает заключение долгосрочных отношений при поставках импортных электронных компонентов на взаимовыгодных условиях!

Наши преимущества:

- Оперативные поставки широкого спектра электронных компонентов отечественного и импортного производства напрямую от производителей и с крупнейших мировых складов;
- Поставка более 17-ти миллионов наименований электронных компонентов;
- Поставка сложных, дефицитных, либо снятых с производства позиций;
- Оперативные сроки поставки под заказ (от 5 рабочих дней);
- Экспресс доставка в любую точку России;
- Техническая поддержка проекта, помощь в подборе аналогов, поставка прототипов;
- Система менеджмента качества сертифицирована по Международному стандарту ISO 9001;
- Лицензия ФСБ на осуществление работ с использованием сведений, составляющих государственную тайну;
- Поставка специализированных компонентов (Xilinx, Altera, Analog Devices, Intersil, Interpoint, Microsemi, Aeroflex, Peregrine, Syfer, Eurofarad, Texas Instrument, Miteq, Cobham, E2V, MA-COM, Hittite, Mini-Circuits, General Dynamics и др.);

Помимо этого, одним из направлений компании «ЭлектроПласт» является направление «Источники питания». Мы предлагаем Вам помощь Конструкторского отдела:

- Подбор оптимального решения, техническое обоснование при выборе компонента;
- Подбор аналогов;
- Консультации по применению компонента;
- Поставка образцов и прототипов;
- Техническая поддержка проекта;
- Защита от снятия компонента с производства.



Как с нами связаться

Телефон: 8 (812) 309 58 32 (многоканальный)

Факс: 8 (812) 320-02-42

Электронная почта: org@eplast1.ru

Адрес: 198099, г. Санкт-Петербург, ул. Калинина, дом 2, корпус 4, литера А.