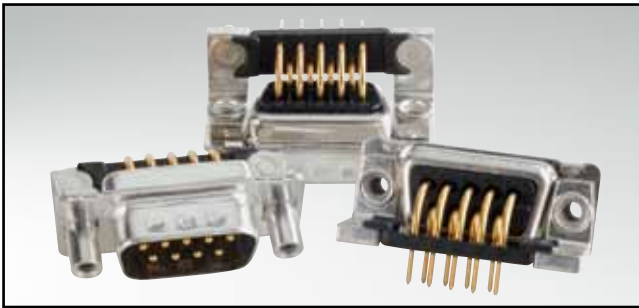


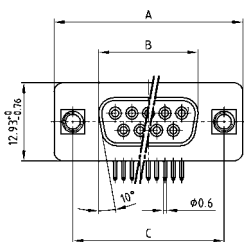
D-SUB STANDARD

Solder pin – Angled – .318" / 7.19 mm – Precision machined contacts – Metal bracket



RoHS compliant – CSA listed, File No.: LR 115000-1 – UL listed, File No.: E202784

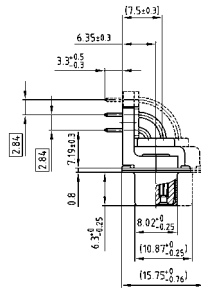
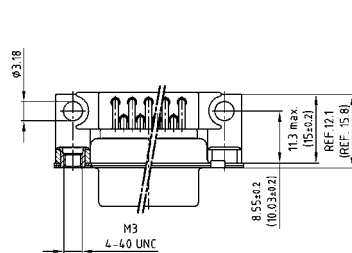
SOCKET CONNECTOR



No. of pos.	A -0.76	B -0.25	C
09	31.19	16.46	25.00 +0.12
15	39.52	24.79	33.30 +0.15 -0.10
25	53.42	38.50	47.04 ±0.13
37	69.70	54.96	63.50 ±0.13
50	67.31	52.55	61.10 +0.14 -0.11

PCB layout: Kat1kGEA

Mounting style: Threaded insert

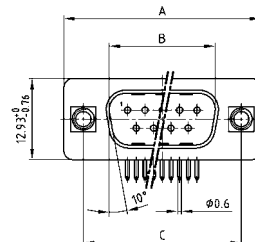


50 pos. = Dim. in (_)

DESCRIPTION

- Mounting styles:
 - with mounting bracket and 4-40 UNC or M3 threaded insert
 - with mounting bracket and 4-40 UNC or M3 front spacer
 - with mounting bracket, PCB clip and 4-40 UNC or M3 threaded insert
 - with mounting bracket, PCB clip and 4-40 UNC or M3 front spacer
- Quality class 3 (also available in quality class 1)
- Shell: Steel tin plated (brass tin plated or stainless steel available on request)

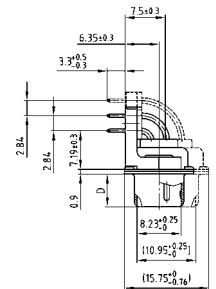
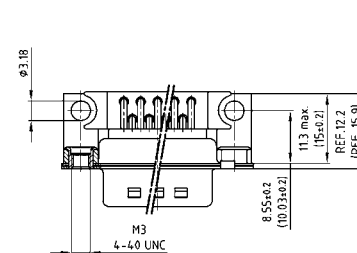
PLUG CONNECTOR



No. of pos.	A -0.76	B -0.25	C	D -0.3
09	31.19	16.79	25.00 +0.12	6.12
15	39.52	25.12	33.30 +0.15 -0.10	6.12
25	53.42	38.84	47.04 ±0.13	5.99
37	69.70	55.30	63.50 ±0.13	5.99
50	67.31	52.68	61.10 +0.14 -0.11	5.99

PCB layout: Kat1kGFA

Mounting style: Threaded insert



50 pos. = Dim. in (_)

ORDER DATA

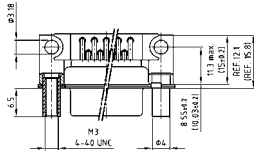
SOCKET CONNECTOR		
No. of pos.	Mounting style	Part Number
09	4-40 UNC Threaded insert	164 A 11519 X
15	4-40 UNC Threaded insert	164 A 11529 X
25	4-40 UNC Threaded insert	164 A 11539 X
37	4-40 UNC Threaded insert	164 A 11549 X
50	4-40 UNC Threaded insert	164 A 18969 X
09	M3 Threaded insert	164 A 13439 X
15	M3 Threaded insert	164 A 13449 X
25	M3 Threaded insert	164 A 13459 X
37	M3 Threaded insert	164 A 13469 X
50	M3 Threaded insert	164 A 18979 X

PLUG CONNECTOR		
No. of pos.	Mounting style	Part Number
09	4-40 UNC Threaded insert	163 A 13069 X
15	4-40 UNC Threaded insert	163 A 13079 X
25	4-40 UNC Threaded insert	163 A 13089 X
37	4-40 UNC Threaded insert	163 A 13099 X
50	4-40 UNC Threaded insert	163 A 18549 X
09	M3 Threaded insert	163 A 14959 X
15	M3 Threaded insert	163 A 14969 X
25	M3 Threaded insert	163 A 14979 X
37	M3 Threaded insert	163 A 14989 X
50	M3 Threaded insert	163 A 18559 X

D-SUB STANDARD – MOUNTING STYLES

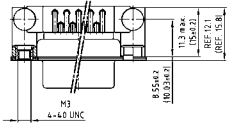
Solder pin – Angled – .318" / 7.19 mm – Precision machined contacts – Metal bracket

ORDER DATA



SOCKET CONNECTOR		
No. of pos.	Mounting style	Part Number
09	4-40 UNC Front spacer	164 A 16929 X
15	4-40 UNC Front spacer	164 A 16939 X
25	4-40 UNC Front spacer	164 A 16949 X
37	4-40 UNC Front spacer	164 A 16959 X
50	4-40 UNC Front spacer	164 A 19019 X
09	M3 Front spacer	164 A 16969 X
15	M3 Front spacer	164 A 16979 X
25	M3 Front spacer	164 A 16989 X
37	M3 Front spacer	164 A 16999 X
50	M3 Front spacer	164 A 19029 X

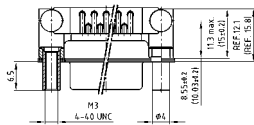
PLUG CONNECTOR		
No. of pos.	Mounting style	Part Number
09	4-40 UNC Front spacer	163 A 16519 X
15	4-40 UNC Front spacer	163 A 16529 X
25	4-40 UNC Front spacer	163 A 16539 X
37	4-40 UNC Front spacer	163 A 16549 X
50	4-40 UNC Front spacer	163 A 18589 X
09	M3 Front spacer	163 A 16559 X
15	M3 Front spacer	163 A 16569 X
25	M3 Front spacer	163 A 16579 X
37	M3 Front spacer	163 A 16589 X
50	M3 Front spacer	163 A 18599 X



SOCKET CONNECTOR		
No. of pos.	Mounting style	Part Number
09	PCB clip / 4-40 UNC Threaded insert	164 A 17939 X
15	PCB clip / 4-40 UNC Threaded insert	164 A 17949 X
25	PCB clip / 4-40 UNC Threaded insert	164 A 17959 X
37	PCB clip / 4-40 UNC Threaded insert	164 A 17969 X
50	PCB clip / 4-40 UNC Threaded insert	164 A 18989 X
09	PCB clip / M3 Threaded insert	164 A 17979 X
15	PCB clip / M3 Threaded insert	164 A 17989 X
25	PCB clip / M3 Threaded insert	164 A 17999 X
37	PCB clip / M3 Threaded insert	164 A 18009 X
50	PCB clip / M3 Threaded insert	164 A 18999 X

PLUG CONNECTOR		
No. of pos.	Mounting style	Part Number
09	PCB clip / 4-40 UNC Threaded insert	163 A 17529 X
15	PCB clip / 4-40 UNC Threaded insert	163 A 17539 X
25	PCB clip / 4-40 UNC Threaded insert	163 A 17549 X
37	PCB clip / 4-40 UNC Threaded insert	163 A 17559 X
50	PCB clip / 4-40 UNC Threaded insert	163 A 18569 X
09	PCB clip / M3 Threaded insert	163 A 17569 X
15	PCB clip / M3 Threaded insert	163 A 17579 X
25	PCB clip / M3 Threaded insert	163 A 17589 X
37	PCB clip / M3 Threaded insert	163 A 17599 X
50	PCB clip / M3 Threaded insert	163 A 18579 X

PCB clip .122" / 3.1 ± .004" / 0.10 mm hole diameter and .063" / 1.6 mm circuit board thickness



SOCKET CONNECTOR		
No. of pos.	Mounting style	Part Number
09	PCB clip / 4-40 UNC Front spacer	164 A 19039 X
15	PCB clip / 4-40 UNC Front spacer	164 A 19049 X
25	PCB clip / 4-40 UNC Front spacer	164 A 19059 X
37	PCB clip / 4-40 UNC Front spacer	164 A 19069 X
50	PCB clip / 4-40 UNC Front spacer	164 A 19079 X
09	PCB clip / M3 Front spacer	164 A 19089 X
15	PCB clip / M3 Front spacer	164 A 19099 X
25	PCB clip / M3 Front spacer	164 A 19109 X
37	PCB clip / M3 Front spacer	164 A 19119 X
50	PCB clip / M3 Front spacer	164 A 19129 X

PLUG CONNECTOR		
No. of pos.	Mounting style	Part Number
09	PCB clip / 4-40 UNC Front spacer	163 A 18609 X
15	PCB clip / 4-40 UNC Front spacer	163 A 18619 X
25	PCB clip / 4-40 UNC Front spacer	163 A 18629 X
37	PCB clip / 4-40 UNC Front spacer	163 A 18639 X
50	PCB clip / 4-40 UNC Front spacer	163 A 18649 X
09	PCB clip / M3 Front spacer	163 A 18659 X
15	PCB clip / M3 Front spacer	163 A 18669 X
25	PCB clip / M3 Front spacer	163 A 18679 X
37	PCB clip / M3 Front spacer	163 A 18689 X
50	PCB clip / M3 Front spacer	163 A 18699 X

PCB clip .122" / 3.1 ± .004" / 0.10 mm hole diameter and .063" / 1.6 mm circuit board thickness

PCB layout: Kat1kGEA

PCB layout: Kat1kGFA



Компания «ЭлектроПласт» предлагает заключение долгосрочных отношений при поставках импортных электронных компонентов на взаимовыгодных условиях!

Наши преимущества:

- Оперативные поставки широкого спектра электронных компонентов отечественного и импортного производства напрямую от производителей и с крупнейших мировых складов;
- Поставка более 17-ти миллионов наименований электронных компонентов;
- Поставка сложных, дефицитных, либо снятых с производства позиций;
- Оперативные сроки поставки под заказ (от 5 рабочих дней);
- Экспресс доставка в любую точку России;
- Техническая поддержка проекта, помощь в подборе аналогов, поставка прототипов;
- Система менеджмента качества сертифицирована по Международному стандарту ISO 9001;
- Лицензия ФСБ на осуществление работ с использованием сведений, составляющих государственную тайну;
- Поставка специализированных компонентов (Xilinx, Altera, Analog Devices, Intersil, Interpoint, Microsemi, Aeroflex, Peregrine, Syfer, Eurofarad, Texas Instrument, Miteq, Cobham, E2V, MA-COM, Hittite, Mini-Circuits, General Dynamics и др.);

Помимо этого, одним из направлений компании «ЭлектроПласт» является направление «Источники питания». Мы предлагаем Вам помощь Конструкторского отдела:

- Подбор оптимального решения, техническое обоснование при выборе компонента;
- Подбор аналогов;
- Консультации по применению компонента;
- Поставка образцов и прототипов;
- Техническая поддержка проекта;
- Защита от снятия компонента с производства.



Как с нами связаться

Телефон: 8 (812) 309 58 32 (многоканальный)

Факс: 8 (812) 320-02-42

Электронная почта: org@eplast1.ru

Адрес: 198099, г. Санкт-Петербург, ул. Калинина, дом 2, корпус 4, литера А.