



Test Procedure for the LV52206XAEVB Evaluation Board

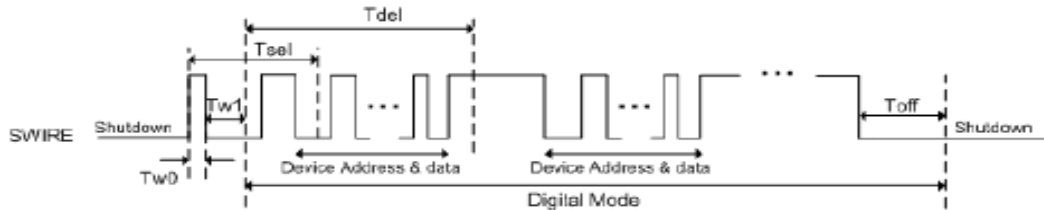
Input Voltage	2.7~5.5V
Over Voltage Protection	38V
Oscillation Frequency	600kHz

1. Please input "High" into SWIRE PIN during the period that is longer than $T_{on}(20\mu\text{Sec})$ to start IC.
2. Then, please select a mode during mode select period(T_{sel}) .When you select Digital Mode, please input "Low" longer than T_{w1} after "High" longer than $T_{w0}(100\mu\text{Sec})$ within $T_{sel}(1\text{mSec})$ period. It becomes PWM mode if you fail to set Digital mode in specified timing period.

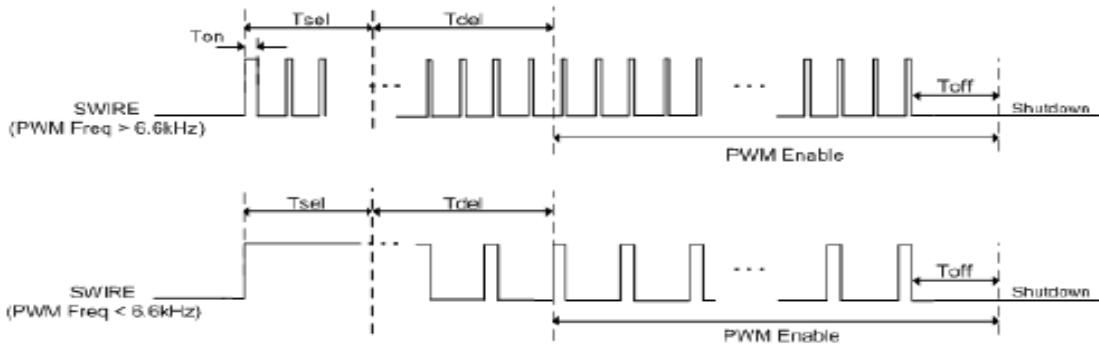
In the case of PWM frequency is less than 6.6kHz, it may become Digital Mode when you input a narrow pulse of Duty.To evade it, input "High" that is longer than $T_{sel}(2.2\text{mSec})$, and, please input PWM pulse afterwards.

3. IC shut down when you make SWIRE PIN Low longer than $T_{off}(8.9\text{ms})$ period.
The Data register is stored at this point. The reset of the power supply is necessary to clear it. In addition, the mode is initialized when you shut down IC. Please make mode select each time you reboot.

Digital Mode



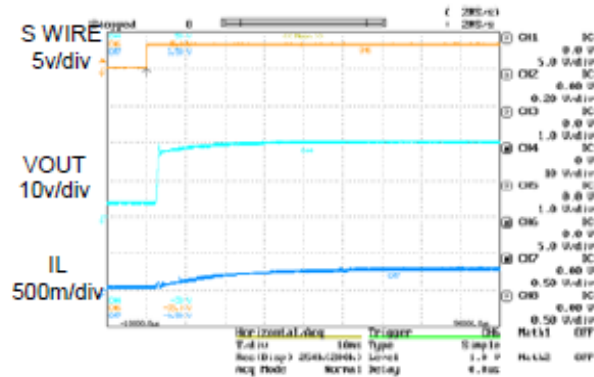
PWM Mode





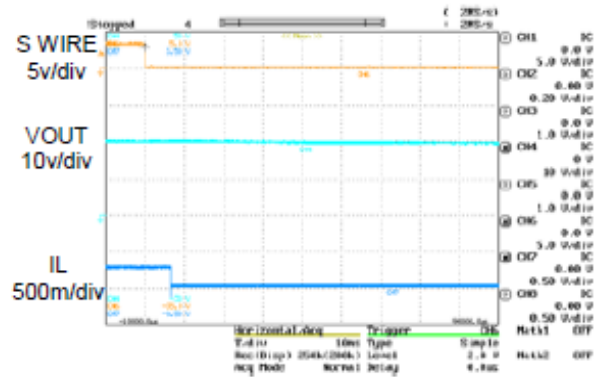
Start Up

VIN=3.6V, L=22uH, 6LED*2para Cfcap=22nF LEDI=20



Shutdown

VIN=3.6V, L=22uH, 6LED*2para Cfcap=22nF LEDI=20mA



BITMAP of the LED Control

adress		R/W	DATA				
A1	A0		D4	D3	D2	D1	D0
0	0	W	LEDI[4:0]				
			1	1	0	0	0
0	1	W	-	-	-	-	OVP
			0	0	0	0	0
1	0	W	-	-	-	LED2OFF	LED1OFF
			0	0	0	0	0

Upper column : Register name Lower column : Default value



Компания «ЭлектроПласт» предлагает заключение долгосрочных отношений при поставках импортных электронных компонентов на взаимовыгодных условиях!

Наши преимущества:

- Оперативные поставки широкого спектра электронных компонентов отечественного и импортного производства напрямую от производителей и с крупнейших мировых складов;
- Поставка более 17-ти миллионов наименований электронных компонентов;
- Поставка сложных, дефицитных, либо снятых с производства позиций;
- Оперативные сроки поставки под заказ (от 5 рабочих дней);
- Экспресс доставка в любую точку России;
- Техническая поддержка проекта, помощь в подборе аналогов, поставка прототипов;
- Система менеджмента качества сертифицирована по Международному стандарту ISO 9001;
- Лицензия ФСБ на осуществление работ с использованием сведений, составляющих государственную тайну;
- Поставка специализированных компонентов (Xilinx, Altera, Analog Devices, Intersil, Interpoint, Microsemi, Aeroflex, Peregrine, Syfer, Eurofarad, Texas Instrument, Miteq, Cobham, E2V, MA-COM, Hittite, Mini-Circuits, General Dynamics и др.);

Помимо этого, одним из направлений компании «ЭлектроПласт» является направление «Источники питания». Мы предлагаем Вам помощь Конструкторского отдела:

- Подбор оптимального решения, техническое обоснование при выборе компонента;
- Подбор аналогов;
- Консультации по применению компонента;
- Поставка образцов и прототипов;
- Техническая поддержка проекта;
- Защита от снятия компонента с производства.



Как с нами связаться

Телефон: 8 (812) 309 58 32 (многоканальный)

Факс: 8 (812) 320-02-42

Электронная почта: org@eplast1.ru

Адрес: 198099, г. Санкт-Петербург, ул. Калинина, дом 2, корпус 4, литера А.