

4

3

2

1

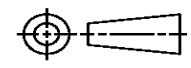
THIS DRAWING IS UNPUBLISHED. RELEASED FOR PUBLICATION  
© COPYRIGHT ALL RIGHTS RESERVED.

LOC	DIST	REVISIONS			
P	LTR	DESCRIPTION	DATE	DWN	APVD
	A1	ECR-14-002912	26FEB2014	GK	HMR

# REPLACED BY OCEAN STYLE APPLICATOR PART NUMBER 2150296-1

FOR REPLACEMENT PARTS FOR APPLICATOR 1339820  
REFER TO ADDITIONAL PAGE(S). SPARE PARTS KIT (IF LISTED)  
WILL REMAIN AVAILABLE.

THE REPLACEMENT OCEAN STYLE APPLICATOR HAS THE  
SAME TERMINATOR/PRESS INTERFACE AS APPLICATOR  
1339820

THIS DRAWING IS A CONTROLLED DOCUMENT.		DWN	GOPALAKRISHNA HV		
DIMENSIONS:		CHK	RAGHAVENDRA		
		APVD	RAGHAVENDRA		
TOLERANCES UNLESS OTHERWISE SPECIFIED:		PRODUCT SPEC	NAME		
0 PLC	±	APPLICATION SPEC	END FEED HDI APPLICATOR		
1 PLC	±		SIZE	CAGE CODE	DRAWING NO
2 PLC	±		A3		©- 1339820
3 PLC	±		RESTRICTED TO		
4 PLC	±				
ANGLES	±				
MATERIAL	FINISH	WEIGHT			
		CUSTOMER DRAWING	SCALE	SHEET 1 OF 2	REV A1



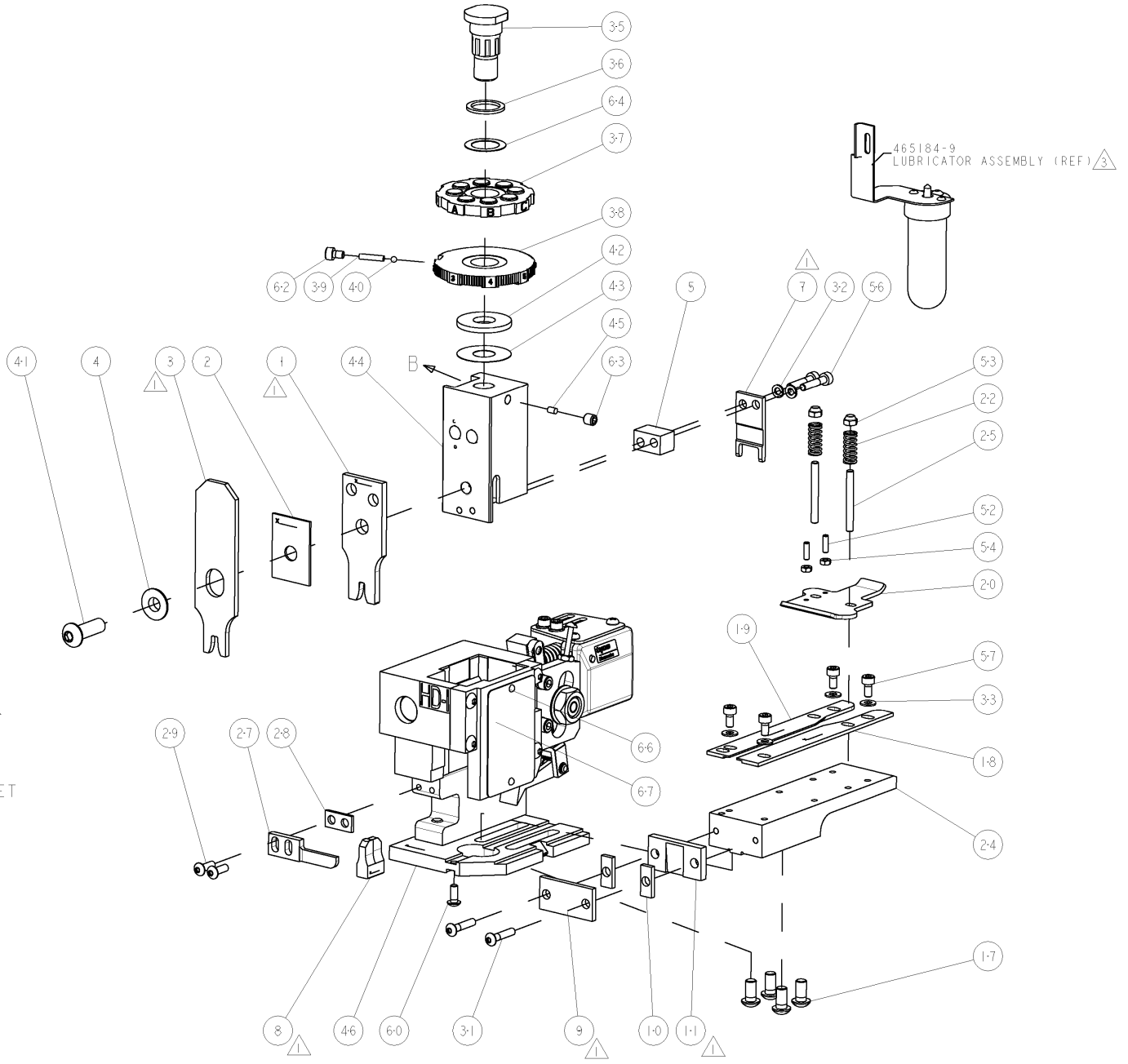
PART NUMBER	REV	TERMINATOR	FEED TYPE	DESCRIPTION
1339820-1	A	BENCH & LEADMAKER	MECH POST FEED	HDI APPLICATOR
7-1339820-1	A	BENCH & LEADMAKER	MECH POST FEED	-1 AND SPARE PARTS
7-1339820-7	A	-	-	SPARE PARTS KIT

SET UP GAGE		LOC	DIST	REVISIONS			
458638-3		A	66	REV	DESCRIPTION	DATE	BY
				A	FIRST RELEASE	16AUG2007	LJL MC

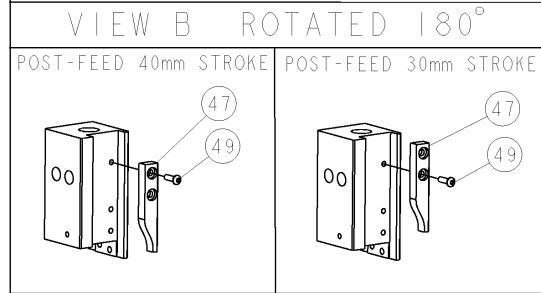
CRIMP DATA	TE TERMINAL	TE CRIMP SPECS
TERMINAL NAME: -		
CRIMP	SIZE	TYPE
WIRE	3.56 [1.140 IN]	F
INSUL	4.57 [1.180 IN]	F
WIRE STRIP LENGTH 4.80-5.60 [1.189-.220 IN]		APPL INSTRUCTIONS 408-8323
TERMINAL APPL SPEC 114-3118		FEED 27.84 [1.096 IN]

TERMINALS APPLIED			
160789	-	-	-
-	-	-	-
-	-	-	-
-	-	-	-
-	-	-	-

WIRE SIZE	CRIMP HEIGHT	PIN PN & LENGTH [IN]
2.50mm <sup>2</sup>	2.29 ±0.05 [1.090 ±.002 IN]	5-354778-4L.2765
2.00mm <sup>2</sup>	2.18 ±0.05 [1.086 ±.002 IN]	6-354778-2L.2805
1.50mm <sup>2</sup>	2.06 ±0.05 [1.081 ±.002 IN]	7-354778-3L.2860
1.00mm <sup>2</sup>	1.96 ±0.05 [1.077 ±.002 IN]	8-354778-2L.2905
-	-	-
-	-	-
-	-	-
-	-	-
-	-	-



- △ RECOMMENDED SPARE PARTS
- 2. GREASE RAM, CAM, CAM FOLLOWER AND FEED ROD LIGHTLY.
- △ CERTAIN TERMINALS REQUIRE LUBRICATION. REFER TO THE APPLICATOR INSTRUCTION SHEET FOR MORE INFORMATION.
- 4. LUBRICATE DAILY PER THE APPLICATOR INSTRUCTION SHEET SUPPLIED WITH THE APPLICATOR.



-	1	1	1338705-2	DOCUMENTATION PACKAGE	71	
-	1	1	461264-1	PLATE, IDENTIFICATION	67	
-	2	2	21017-2	SCREW, DRIVE	66	
-	1	1	986950-1	WASHER, FLAT PRECISION	64	
-	1	1	3-18031-0	SCR, SET, CUP POINT M6 X 6.0	63	
-	1	1	18023-9	SCR, SKT HD CAP M4 X 6.0	62	
-	1	1	18024-7	SCR, BTN SKT HD CAP (M4 X 10.0)	60	
-	4	4	1-18023-0	SCR, SKT HD CAP M4 X 8.0	57	
-	2	2	1-18023-4	SCR, SKT HD CAP M4 X 20.0	56	
-	2	2	18029-1	NUT, HEX, REG M3	54	
-	2	2	986965-1	NUT, LOCK, HEX, TORQUE (M4)	53	
-	2	2	2-18032-2	SCR, SET, FLT POINT M3 X 10.0	52	
-	1	1	18024-3	SCR, BTN SKT HD CAP (M3 X 10.0)	49	
-	1	1	1338676-1	CAM, UNIVERSAL POST-FEED	47	
-	1	1	1338662-1	SUB ASSY, APPLICATOR FRAME	46	
-	1	1	690191-1	PLUG, NYLON	45	
-	1	1	1320998-1	RAM	44	
-	1	1	690125-1	SHIM SUB-ASSY	43	
-	1	1	690124-1	WASHER, RAM (.115)	42	
-	1	1	2-18024-6	SCR, BTN SKT HD CAP (M8 X 25.0)	41	
-	1	1	23241-1	BALL, STEEL	40	
-	1	1	2-22278-7	SPRING, COMPRESSION	39	
-	1	1	1320922-1	DISC, ADJUST, INSULATION CRIMP	38	
-	1	1	354777-1	WIRE DISC, ASSEMBLY	37	
-	1	1	22480-5	SPRING, COMPRESSION	36	
-	1	1	690212-1	POST, RAM	35	
-	4	4	18027-2	WASHER, FLAT, REG M4	33	
-	2	2	18025-2	WASHER, SPRG LOCK, REG M4	32	
-	2	2	1-18024-0	SCR, BTN SKT HD CAP (M4 X 20.0)	31	
-	2	2	18024-8	SCR, BTN SKT HD CAP (M4 X 12.0)	29	
-	1	1	3-690451-2	SPACER, STRIPPER	28	
-	1	1	240639-1	STRIPPER (MACHINING)	27	
-	2	2	1320906-1	STUD, THREADED	25	
-	1	1	1320995-1	PLATE, STRIP GUIDE	24	
-	2	2	4-22281-1	SPRING, DRAG	22	
-	1	1	1338665-1	DRAG	20	
-	1	1	2-458030-7	STRIP GUIDE, REAR	19	
-	1	1	2-458031-7	STRIP GUIDE, FRONT	18	
-	4	4	1-18024-8	SCR, BTN SKT HD CAP (M6 X 12.0)	17	
△	1	1	240644-1	PLATE, REAR SHEAR	11	
△	2	2	1-240645-2	SPACER, SHEAR PLATE	10	
△	1	1	240642-1	PLATE, FRONT SHEAR	9	
△	1	2	1333222-8	ANVIL, COMBINATION	8	
△	1	1	2-240651-1	BLADE, SLUG	7	
-	-	-	-	-	6	
-	1	1	2-240641-6	SPACER	5	
-	1	1	238009-1	BLOCK, FL CRIMPER SPACER	4	
△	1	2	6-456134-1	CRIMPER, INSULATION F PREMIUM	3	
-	1	1	1-455888-0	SPACER, CRIMPER	2	
△	1	2	1	456411-9	CRIMPER, WIRE PREMIUM	1
-	77	-71	-1	PART NO	ITEM NO	

DIMENSIONS: INCHES		TOLERANCES UNLESS OTHERWISE SPECIFIED:		DRAWN: L LOFTHOUSE		DATE: 16AUG2007		Tyco Electronics	
0 PLC	±	1 PLC	±0.1	APVD	M. CLIFFORD	NAME	END FEED HDI APPLICATOR		
2 PLC	±0.01	3 PLC	±0.001	PRODUCT SPEC		SIZE		CAGE CODE	
4 PLC	±0.0001	ANGLES		APPLICATION SPEC		DRAWING NO		RESTRICTED TO	
MATERIAL		FINISH		WEIGHT		SCALE		SHEET	
						3:5		1 OF 1	
						CUSTOMER DRAWING		REV A	

CUSTOMER VIEWABLE ASSEMBLY



Компания «ЭлектроПласт» предлагает заключение долгосрочных отношений при поставках импортных электронных компонентов на взаимовыгодных условиях!

Наши преимущества:

- Оперативные поставки широкого спектра электронных компонентов отечественного и импортного производства напрямую от производителей и с крупнейших мировых складов;
- Поставка более 17-ти миллионов наименований электронных компонентов;
- Поставка сложных, дефицитных, либо снятых с производства позиций;
- Оперативные сроки поставки под заказ (от 5 рабочих дней);
- Экспресс доставка в любую точку России;
- Техническая поддержка проекта, помощь в подборе аналогов, поставка прототипов;
- Система менеджмента качества сертифицирована по Международному стандарту ISO 9001;
- Лицензия ФСБ на осуществление работ с использованием сведений, составляющих государственную тайну;
- Поставка специализированных компонентов (Xilinx, Altera, Analog Devices, Intersil, Interpoint, Microsemi, Aeroflex, Peregrine, Syfer, Eurofarad, Texas Instrument, Miteq, Cobham, E2V, MA-COM, Hittite, Mini-Circuits, General Dynamics и др.);

Помимо этого, одним из направлений компании «ЭлектроПласт» является направление «Источники питания». Мы предлагаем Вам помощь Конструкторского отдела:

- Подбор оптимального решения, техническое обоснование при выборе компонента;
- Подбор аналогов;
- Консультации по применению компонента;
- Поставка образцов и прототипов;
- Техническая поддержка проекта;
- Защита от снятия компонента с производства.



#### Как с нами связаться

**Телефон:** 8 (812) 309 58 32 (многоканальный)

**Факс:** 8 (812) 320-02-42

**Электронная почта:** [org@eplast1.ru](mailto:org@eplast1.ru)

**Адрес:** 198099, г. Санкт-Петербург, ул. Калинина, дом 2, корпус 4, литера А.