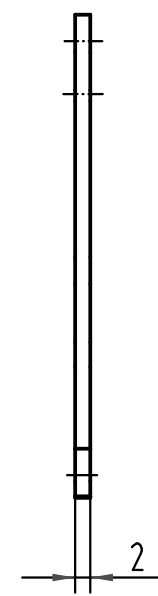
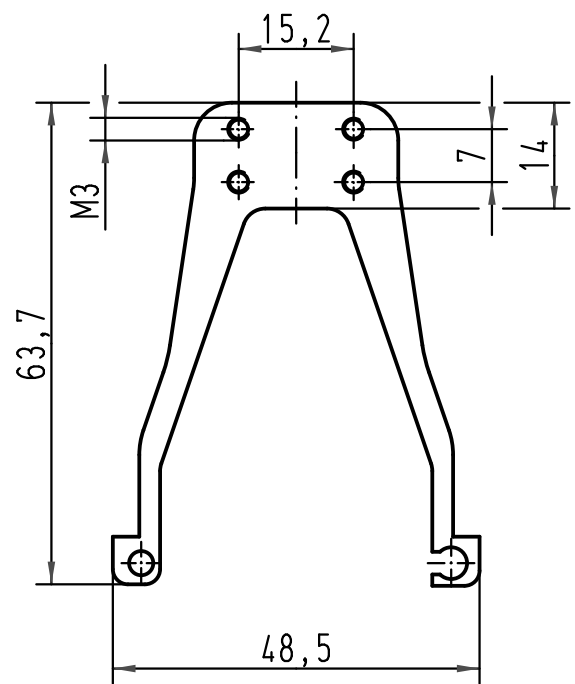


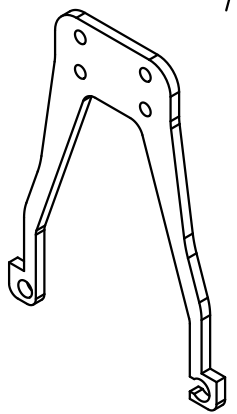
A

B



passend für Han-Modular, Rahmengröße Han 6B
zur Kombination mit Han 6B Anbaugehäuse
*fits for Han-Modular, frame size Han 6B
for combination with Han 6B housings*

Material: Stahl, verzinkt
material: steel, zinc-plated
Lochbild passend für Schellen 09 00 000 5341
pinhole image for cable clamp 09 00 000 5341



D

| | | | | | | |
|---|----------|-------------------|--------------------------------|----------|--|-----------------------------|
| All Dimensions in mm Original Size DIN A 4 | | Techn. Character. | | | Nicht tolerierte Maße/Free size tolerances | |
| 413602 | 28.01.08 | Ho | | Dat. | Name | Maßstab/Scale 1:1 |
| 410430 | 25.03.03 | Ste | Detail. | 25.11.99 | KR | |
| 30444 | 10.12.01 | KAS | Insp. | | HERB | |
| 27368 | 11.04.00 | ROH | Stand. | | | |
| 27302 | 20.03.00 | Gü | HARTING Electric GmbH & Co. KG | | | TB 09 00 000 5256 |
| 26690 | | | D-32339 Espelkamp | | | |
| Mod. | Dat. | Name | | | | Blatt/page Sub. |



Компания «ЭлектроПласт» предлагает заключение долгосрочных отношений при поставках импортных электронных компонентов на взаимовыгодных условиях!

Наши преимущества:

- Оперативные поставки широкого спектра электронных компонентов отечественного и импортного производства напрямую от производителей и с крупнейших мировых складов;
- Поставка более 17-ти миллионов наименований электронных компонентов;
- Поставка сложных, дефицитных, либо снятых с производства позиций;
- Оперативные сроки поставки под заказ (от 5 рабочих дней);
- Экспресс доставка в любую точку России;
- Техническая поддержка проекта, помощь в подборе аналогов, поставка прототипов;
- Система менеджмента качества сертифицирована по Международному стандарту ISO 9001;
- Лицензия ФСБ на осуществление работ с использованием сведений, составляющих государственную тайну;
- Поставка специализированных компонентов (Xilinx, Altera, Analog Devices, Intersil, Interpoint, Microsemi, Aeroflex, Peregrine, Syfer, Eurofarad, Texas Instrument, Miteq, Cobham, E2V, MA-COM, Hittite, Mini-Circuits, General Dynamics и др.);

Помимо этого, одним из направлений компании «ЭлектроПласт» является направление «Источники питания». Мы предлагаем Вам помощь Конструкторского отдела:

- Подбор оптимального решения, техническое обоснование при выборе компонента;
- Подбор аналогов;
- Консультации по применению компонента;
- Поставка образцов и прототипов;
- Техническая поддержка проекта;
- Защита от снятия компонента с производства.



Как с нами связаться

Телефон: 8 (812) 309 58 32 (многоканальный)

Факс: 8 (812) 320-02-42

Электронная почта: org@eplast1.ru

Адрес: 198099, г. Санкт-Петербург, ул. Калинина, дом 2, корпус 4, литера А.