

# SPECIFICATION FOR APPROVAL



TO: \_\_\_\_\_

|            |            |      |  |                       |         |
|------------|------------|------|--|-----------------------|---------|
| PART NO.   |            | REV. |  | DELTA SAMPLE ISSUE NO |         |
| PART NAME  | EMI FILTER |      |  | DELTA MODEL           | 20TDHG6 |
| ORDER P/N. | 20TDHG6    |      |  | SAMPLE ISSUE DATE     |         |

1. ELECTRICAL CHARACTERISTICS:

1-1. VOLTAGE RATING ..... 250VAC

1-2. CURRENT RATING

A. AT 115VAC ..... 20 A RMS Max.

B. AT 250VAC ..... 20 A RMS Max.

1-3. OPERATING FREQUENCY..... 50/60 Hz

1-4. LEAKAGE CURRENT: EACH LINE TO GROUND

A. @115VAC 60Hz ..... 0.45 mA Max.

B. @250VAC 50Hz ..... 0.90 mA Max.

1-5. HIPOT RATING (FOR ONE MINUTE)

A. LINE TO GROUND ..... 2250VDC

B. LINE TO LINE ..... 1450VDC

1-6. TEMPERATURE RANGE: -25 TO +100 DEGREE C

1-7. MINIMUM INSERTION LOSS IN dB: (AT 50 OHM SYSTEM)

|              |     |     |     |     |     |     |     |    |    |
|--------------|-----|-----|-----|-----|-----|-----|-----|----|----|
| FREQ. MHz    | .01 | .05 | .10 | .15 | .50 | 1.0 | 5.0 | 10 | 30 |
| COM. MODE dB | 2   | 5   | 12  | 15  | 25  | 28  | 38  | 40 | 35 |
| DIF. MODE dB | 0   | 5   | 12  | 15  | 25  | 28  | 50  | 55 | 40 |

|           |            |             |      |  |
|-----------|------------|-------------|------|--|
| REPORT BY | CHECKED BY | APPROVED BY |      |  |
|           |            |             |      |  |
|           |            |             | REV. |  |

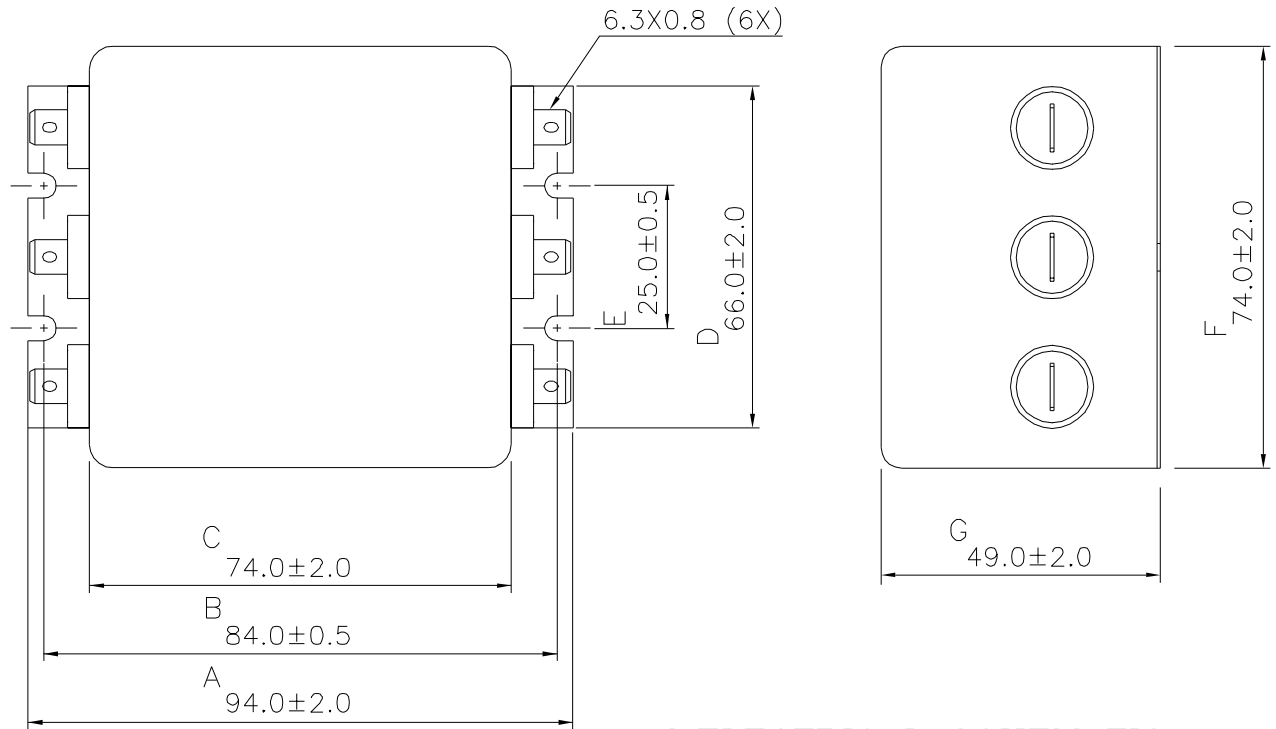
# SPECIFICATION FOR APPROVAL



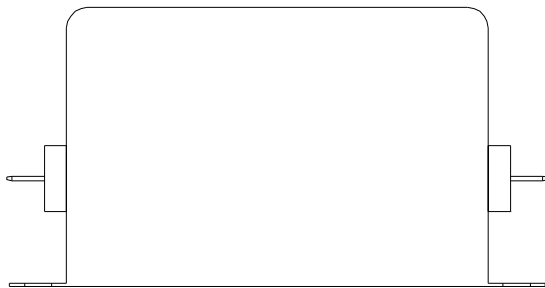
TO: \_\_\_\_\_

|            |            |      |                   |                       |         |
|------------|------------|------|-------------------|-----------------------|---------|
| PART NO.   |            | REV. |                   | DELTA SAMPLE ISSUE NO |         |
| PART NAME  | EMI FILTER |      | DELTA MODEL       |                       | 20TDHG6 |
| ORDER P/N. | 20TDHG6    |      | SAMPLE ISSUE DATE |                       |         |

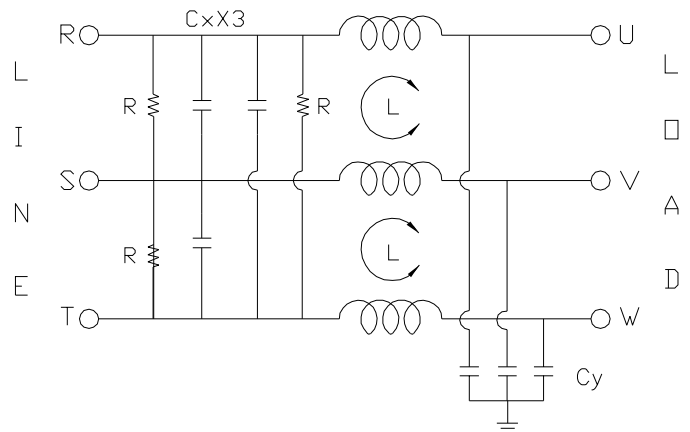
## 2. PHYSICAL DIMENSIONS:



UNIT: mm



## 3. ELECTRICAL SCHEMATIC:



L: 0.5mH  
 Cx: 0.22uF  
 Cy: 4700pF  
 R: 680KΩ

|           |            |             |   |  |  |
|-----------|------------|-------------|---|--|--|
| REPORT BY | CHECKED BY | APPROVED BY | UNLESS OTHERWISE SPECIFIED DIMENSION TOLERANCE<br>DCEIMALS .X± .XX± ANGLES± |  |  |
|           |            |             | REV.  |  |  |



Компания «ЭлектроПласт» предлагает заключение долгосрочных отношений при поставках импортных электронных компонентов на взаимовыгодных условиях!

Наши преимущества:

- Оперативные поставки широкого спектра электронных компонентов отечественного и импортного производства напрямую от производителей и с крупнейших мировых складов;
- Поставка более 17-ти миллионов наименований электронных компонентов;
- Поставка сложных, дефицитных, либо снятых с производства позиций;
- Оперативные сроки поставки под заказ (от 5 рабочих дней);
- Экспресс доставка в любую точку России;
- Техническая поддержка проекта, помощь в подборе аналогов, поставка прототипов;
- Система менеджмента качества сертифицирована по Международному стандарту ISO 9001;
- Лицензия ФСБ на осуществление работ с использованием сведений, составляющих государственную тайну;
- Поставка специализированных компонентов (Xilinx, Altera, Analog Devices, Intersil, Interpoint, Microsemi, Aeroflex, Peregrine, Syfer, Eurofarad, Texas Instrument, Miteq, Cobham, E2V, MA-COM, Hittite, Mini-Circuits, General Dynamics и др.);

Помимо этого, одним из направлений компании «ЭлектроПласт» является направление «Источники питания». Мы предлагаем Вам помощь Конструкторского отдела:

- Подбор оптимального решения, техническое обоснование при выборе компонента;
- Подбор аналогов;
- Консультации по применению компонента;
- Поставка образцов и прототипов;
- Техническая поддержка проекта;
- Защита от снятия компонента с производства.



#### Как с нами связаться

**Телефон:** 8 (812) 309 58 32 (многоканальный)

**Факс:** 8 (812) 320-02-42

**Электронная почта:** [org@eplast1.ru](mailto:org@eplast1.ru)

**Адрес:** 198099, г. Санкт-Петербург, ул. Калинина, дом 2, корпус 4, литера А.