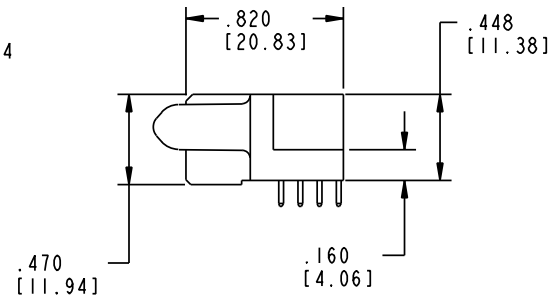
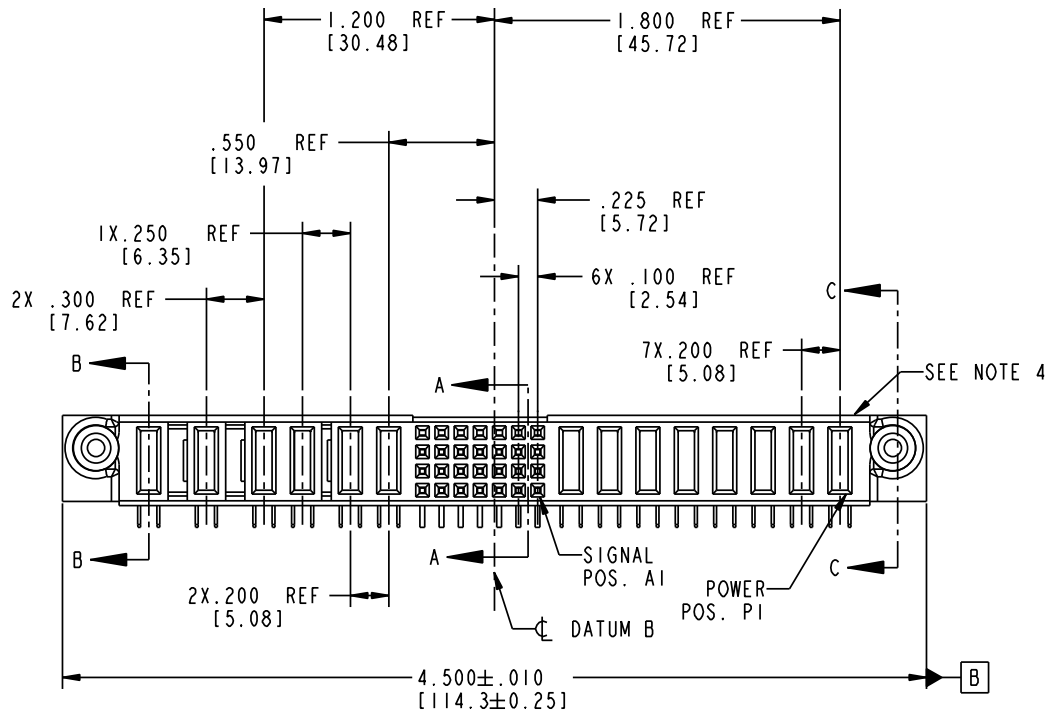


Tous droits strictement réservés. Reproduction ou communication o des liers interdite sous quelque forme que ce soit sans autorisation écrite du propriétaire. Propriété de c FCI. Droits de reproduction FCI.

All rights strictly reserved. Reproduction or issue to third parties in any form whatever is not permitted without written authority from the proprietor. Property of FCI. Copyright FCI.

**FCI**

PRODUCT NO. 51915-065-- NOTE (3)	ROWS DCBA	POWER							SIGNAL							POWER							E1		
		E2	P14	P13	P12	P11	P10	P9	7	6	5	4	3	2	1	P8	P7	P6	P5	P4	P3	P2		P1	
			PA	PA	PA	PA	PA	PA	H	H	H	H	H	H	H	H	PA	PA	PA	PA	PA	PA	PA	PA	
									F	F	F	F	F	F	F	F									
									E	E	E	E	E	E	E	E									



CODE	DIM "M" MATING LENGTH	CONTACT TYPE
PA	.042 [1.07]	POWER
H	N/A [N/A]	SIGNAL
G	N/A [N/A]	SIGNAL
F	N/A [N/A]	SIGNAL
E	N/A [N/A]	SIGNAL

mat'l code SEE NOTE 2				tolerances unless otherwise specified		CUSTOMER		<b>FCI</b> www.fciconnect.com	
lir	ecn no.	dr	date	linear	.XX±.01/0.X±0.3	COPY		title 8P + 28S + 4P + 2ACP R/A SOLDER RECEPTACLE	
A	DG04-0108	LH	12/29/04	linear	.XX±.005/0.XX±0.13	projection		product family PwrBlade code 213	
				angles	.XXX±.0020/0.XXX±0.051			size dwg no A 51915-065 sheet 1 of 4	
				dr	LH 12/29/04	INCH/MM			
				enrg	LH 12/29/04	scale 1:1			
				chr	VICTOR LIN 12/29/04				
				appd	JOSEPH HSIA 12/29/04				
sheet index	revision sheet	A 1	A 2	A 3	A 4				

Pro/E

PDM: Rev: A

STAT: Released

Printed: Dec 20, 2010

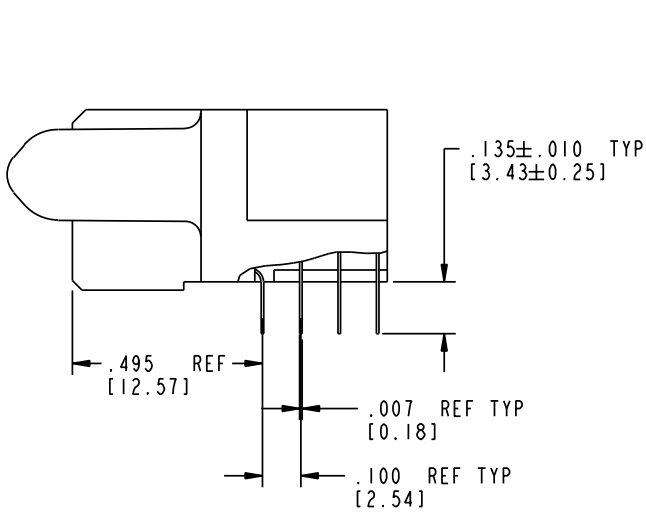
Tous droits strictement réservés. Reproduction ou communication o des liers interdite sous quelque forme que ce soit sans autorisation écrite du propriétaire. Propriete de c FCI. Droits de reproduction FCI.

All rights strictly reserved. Reproduction or issue to third parties in any form whatever is not permitted without written authority from the proprietor. Property of FCI. Copyright FCI.

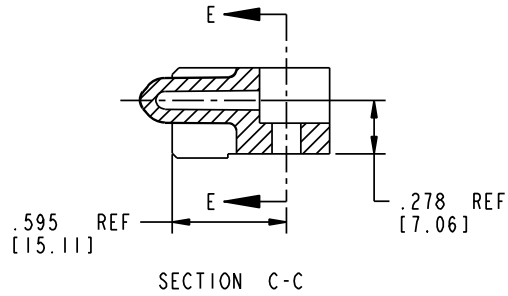
**FCI**

PRODUCT NUMBER

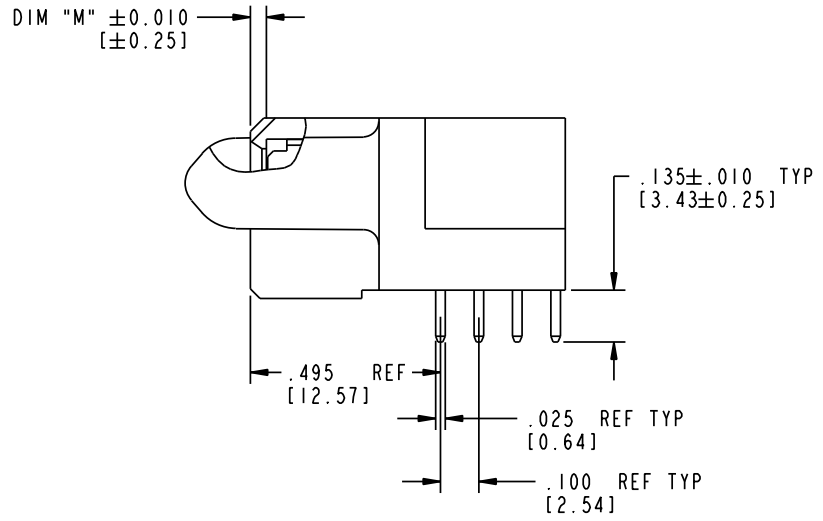
51915-065  
NOTE ③



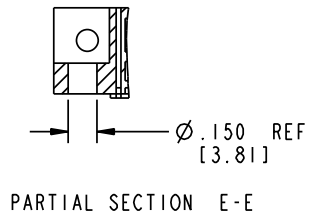
BROKEN-OUT SECTION A-A  
SCALE 2:1




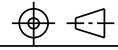
SECTION C-C



BROKEN-OUT SECTION B-B  
SCALE 2:1



PARTIAL SECTION E-E

mat'l code		SEE NOTE 2		tolerances unless otherwise specified		CUSTOMER		 www.fciconnect.com	
lir	ecn no.	dr	date	linear	.XX±.01/0.X±0.3	COPY		title	
A					.XX±.005/0.XX±0.13	projection		8P + 28S + 4P + 2ACP	
				angles	.XXX±.0020/0.XXX±0.051			R/A SOLDER RECEPTACLE	
				dr	LH 12/29/04	INCH/MM		product family	
				enrg	LH 12/29/04	scale		PwrBlade	
				chr	VICTOR LIN 12/29/04	1:1		code	
				appd	JOSEPH H51A 12/29/04	A		213	
sheet index		revision sheet				size		sheet	
						A		2 of 4	
						51915-065			

code code  
22526

STAT: Released Printed: Dec 20, 2010

Pro/E

PDM: Rev: A

1 | 2

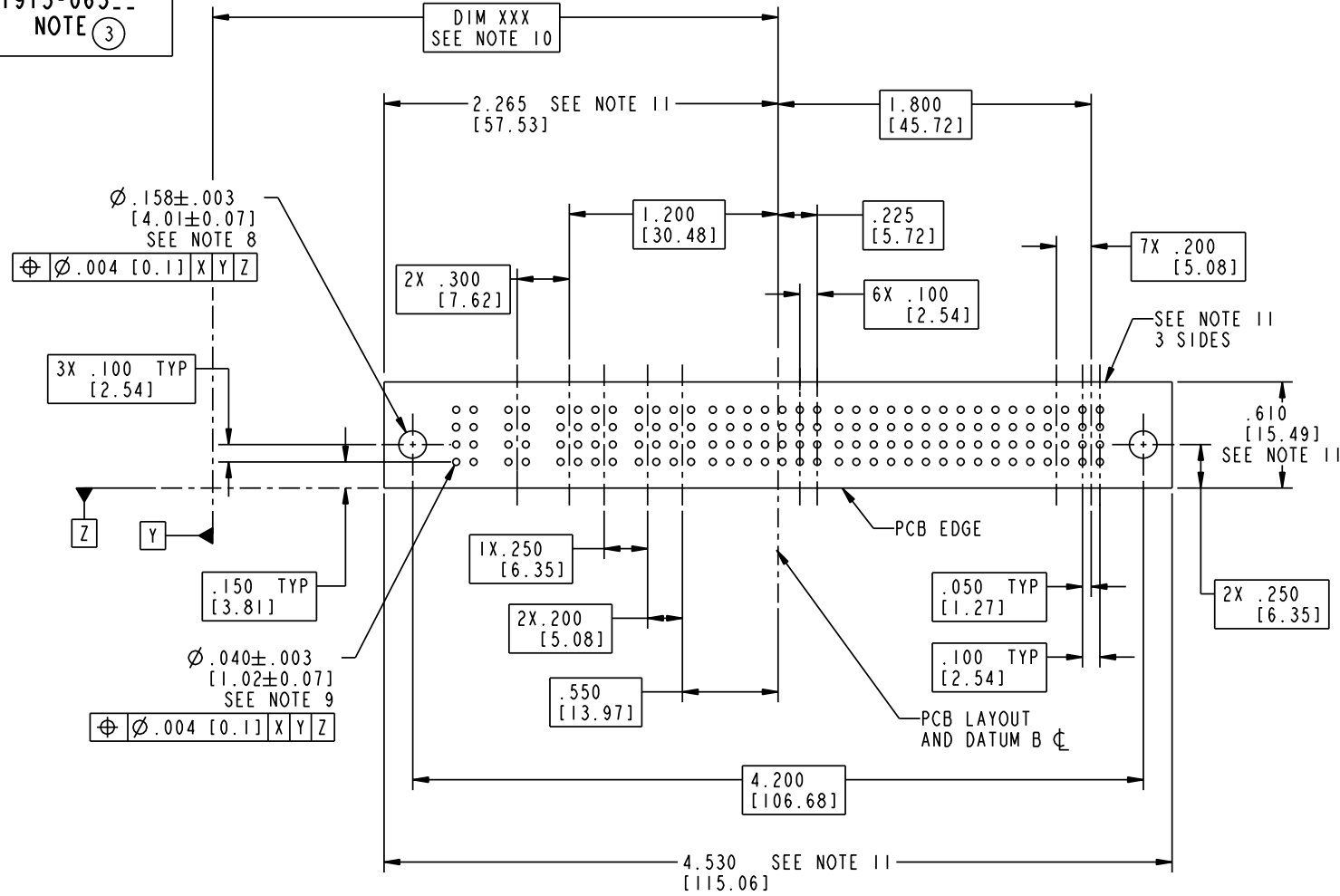
4

Tous droits strictement réservés. Reproduction ou communication o des liers interdite sous quelque forme que ce soit sans autorisation écrite du propriétaire. Propriété de c FCI. Droits de reproduction FCI.

All rights strictly reserved. Reproduction or issue to third parties in any form whatever is not permitted without written authority from the proprietor. Property of FCI. Copyright FCI.

**FCI**

PRODUCT NUMBER  
51915-065  
NOTE ③



mat'l code		SEE NOTE 2		tolerances unless otherwise specified		CUSTOMER		A <b>FCI</b> www.fciconnect.com	
lir	ecn no.	dr	date	linear	.XX±.01/0.X±0.3	COPY		title 8P + 28S + 4P + 2ACP R/A SOLDER RECEPTACLE	
A				linear	.XX±.005/0.XX±0.13	projection		product family PwrBlade code 213	
				angles	.XXX±.0020/0.XXX±0.051	INCH/MM		size dwg no	
				dr	LH 12/29/04	scale		A 51915-065	
				enrg	LH 12/29/04	1:1		sheet 3 of 4	
				chr	VICTOR LIN 12/29/04				
				appd	JOSEPH H51A 12/29/04				
sheet index	revision sheet								

Pro/E

PDM: Rev: A

STAT: US: Released 22526

Printed: Dec 20, 2010

Tous droits strictement réservés. Reproduction ou communication a des tiers interdite sous quelque forme que ce soit sans autorisation écrite du propriétaire. Propriété de c FCI. Droits de reproduction FCI.

**A**  
**FCI**

All rights strictly reserved. Reproduction or issue to third parties in any form whatever is not permitted without written authority from the proprietor. Property of FCI. Copyright FCI.

**B**

**A**

**B**

1 | 2

3 |


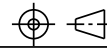
4

PRODUCT NUMBER

51915-065\_\_  
NOTE ③

NOTES:

1. DIMENSIONS AND TOLERANCES ARE IN ACCORDANCE WITH ASME Y14.5M, 1994 UNLESS OTHERWISE SPECIFIED.  
CONNECTOR NOTES:
- ② HOUSING MATERIAL: UL 94 V-0 GLASS FILLED  
HIGH-TEMP THERMOPLASTIC  
POWER CONTACT MATERIAL: COPPER ALLOY  
SIGNAL PIN MATERIAL: COPPER ALLOY
3. PLATING:  
51915-065 - 50u"/1.27um Ni UNDER ALL  
SIGNAL PINS: 30u"/0.76um Au ON CONTACT AREA, 100u"/2.54um SnPb ON TERMINATION AREA  
POWER PINS: 30u"/0.76um Au ON CONTACT AREA, 100u"/2.54um SnPb ON TERMINATION AREA  
51915-065LF - 50u"/1.27um Ni UNDER ALL  
SIGNAL PINS: 30u"/0.76um Au ON CONTACT AREA, 78u"/2.00um Sn ON TERMINATION AREA  
POWER PINS: 30u"/0.76um Au ON CONTACT AREA, 78u"/2.00um Sn ON TERMINATION AREA  
PART NUMBERS 51915-065LF MEETS EUROPEAN UNION DIRECTIVE AND OTHER COUNTRY REGULATIONS AS DESCRIBED IN GS-22-008.
- ④ MANUFACTURER'S NAME, P/N, AND DATE CODE TO APPEAR ON THIS SURFACE.
5. PRODUCT SPECIFICATION GS-12-149.  
APPLICATION SPECIFICATION BUS-20-067.
6. PACKAGED IN TRAYS.
- PCB NOTES:  
7. ALL HOLE DIAMETERS ARE FINISHED HOLE SIZE.
- ⑧ MOUNTING HOLES, WHERE APPLICABLE, ARE UNPLATED.
- ⑨  $\varnothing .0453 \pm .0010$  [1.151  $\pm$  0.025] DRILLED HOLES PLATED WITH .0003 [0.008] MIN SnPb OVER .001 [0.03] TO .003 [0.08] Cu PLATING TO ACHIEVE  $\varnothing .040 \pm .003$  [1.02  $\pm$  .07] HOLE.
- ⑩ "DIM XXX" TO BE DETERMINED BY THE CUSTOMER.
- ⑪ CONNECTOR KEEP-OUT ZONE.

mat'l code		SEE NOTE 2		tolerances unless otherwise specified		CUSTOMER		 www.fciconnect.com	
lir	ecn no.	dr	date	linear	.XX ± .01 / 0.X ± 0.3	COPY		title	
A				projection	.XXX ± .005 / 0.XX ± 0.13			8P + 28S + 4P + 2ACP R/A SOLDER RECEPTACLE	
				angles	.XXX ± .0020 / 0.XXX ± 0.051	INCH/MM		product family	
				dr	0° ± 2°	scale		PwrBlade	
				enr	LH 12/29/04	1:1		code	
				chr	LH 12/29/04	A		size	
				appd	VICTOR LIN 12/29/04	A		dwg no	
					JOSEPH HSIA 12/29/04			51915-065	
sheet index	revision sheet							213	
								4 of 4	

1 | 2

Pro/E

PDM: Rev: A

STAT US: Released 22526

Printed: Dec 20, 2010



Компания «ЭлектроПласт» предлагает заключение долгосрочных отношений при поставках импортных электронных компонентов на взаимовыгодных условиях!

Наши преимущества:

- Оперативные поставки широкого спектра электронных компонентов отечественного и импортного производства напрямую от производителей и с крупнейших мировых складов;
- Поставка более 17-ти миллионов наименований электронных компонентов;
- Поставка сложных, дефицитных, либо снятых с производства позиций;
- Оперативные сроки поставки под заказ (от 5 рабочих дней);
- Экспресс доставка в любую точку России;
- Техническая поддержка проекта, помощь в подборе аналогов, поставка прототипов;
- Система менеджмента качества сертифицирована по Международному стандарту ISO 9001;
- Лицензия ФСБ на осуществление работ с использованием сведений, составляющих государственную тайну;
- Поставка специализированных компонентов (Xilinx, Altera, Analog Devices, Intersil, Interpoint, Microsemi, Aeroflex, Peregrine, Syfer, Eurofarad, Texas Instrument, Miteq, Cobham, E2V, MA-COM, Hittite, Mini-Circuits, General Dynamics и др.);

Помимо этого, одним из направлений компании «ЭлектроПласт» является направление «Источники питания». Мы предлагаем Вам помощь Конструкторского отдела:

- Подбор оптимального решения, техническое обоснование при выборе компонента;
- Подбор аналогов;
- Консультации по применению компонента;
- Поставка образцов и прототипов;
- Техническая поддержка проекта;
- Защита от снятия компонента с производства.



#### Как с нами связаться

**Телефон:** 8 (812) 309 58 32 (многоканальный)

**Факс:** 8 (812) 320-02-42

**Электронная почта:** [org@eplast1.ru](mailto:org@eplast1.ru)

**Адрес:** 198099, г. Санкт-Петербург, ул. Калинина, дом 2, корпус 4, литера А.