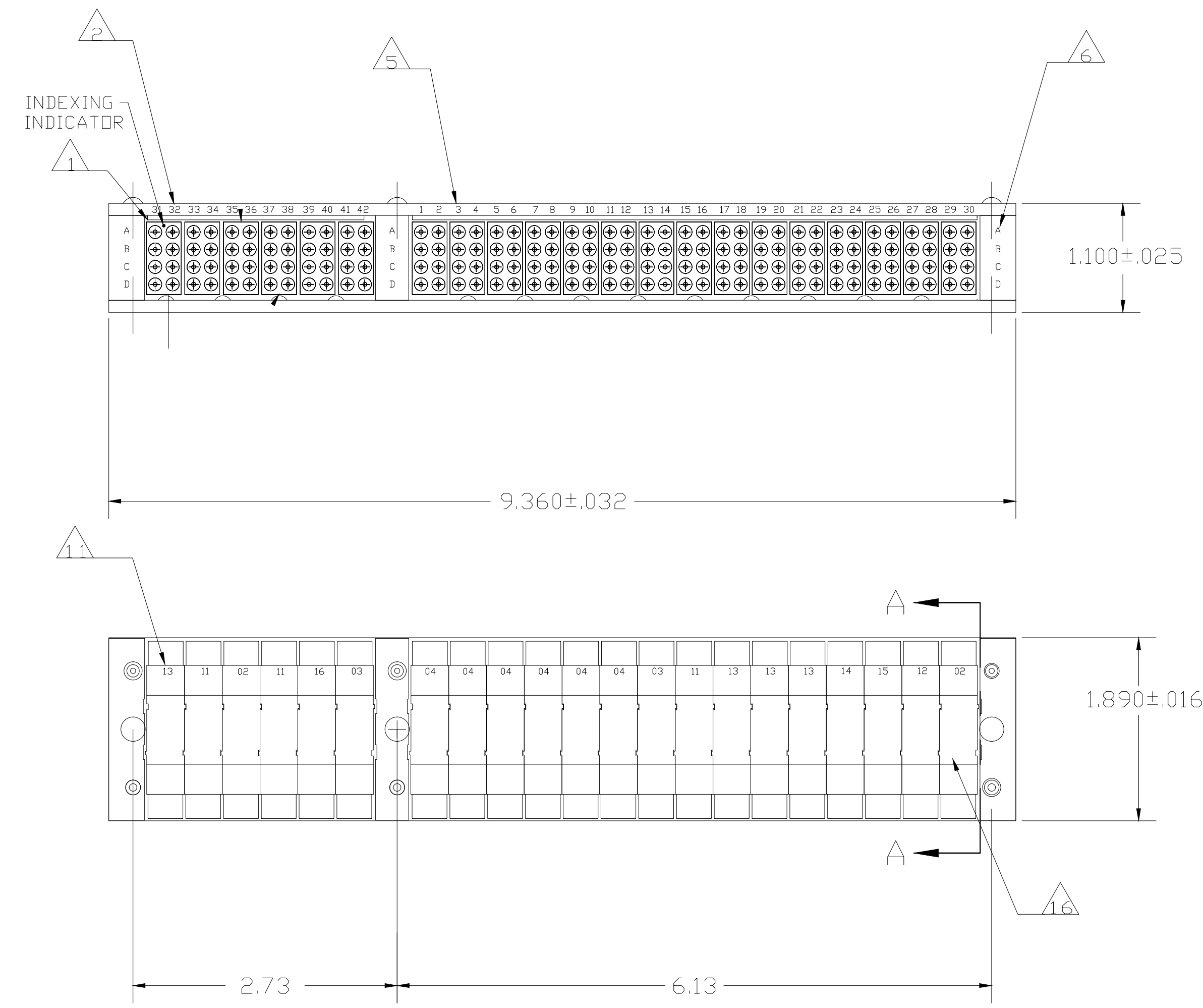
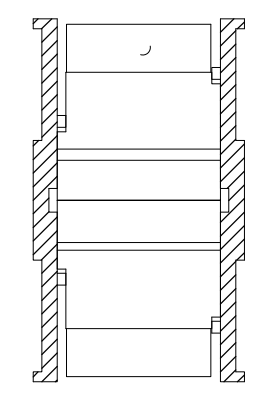


| | | |
|------------------------------|--------------------------|---------------|
| THIS DRAWING IS UNPUBLISHED. | RELEASED FOR PUBLICATION | 9-00, 9-16-00 |
| DESCRIPTION | AMP PART NO. | MIL PART NO. |
| CONTACT | 1-592404-1 | M39029/1-102 |
| SEALING PLUG | 592104-2 | MS27488-16 |
| INS/EXT TOOL | 592155-1 | M81969/14-03 |

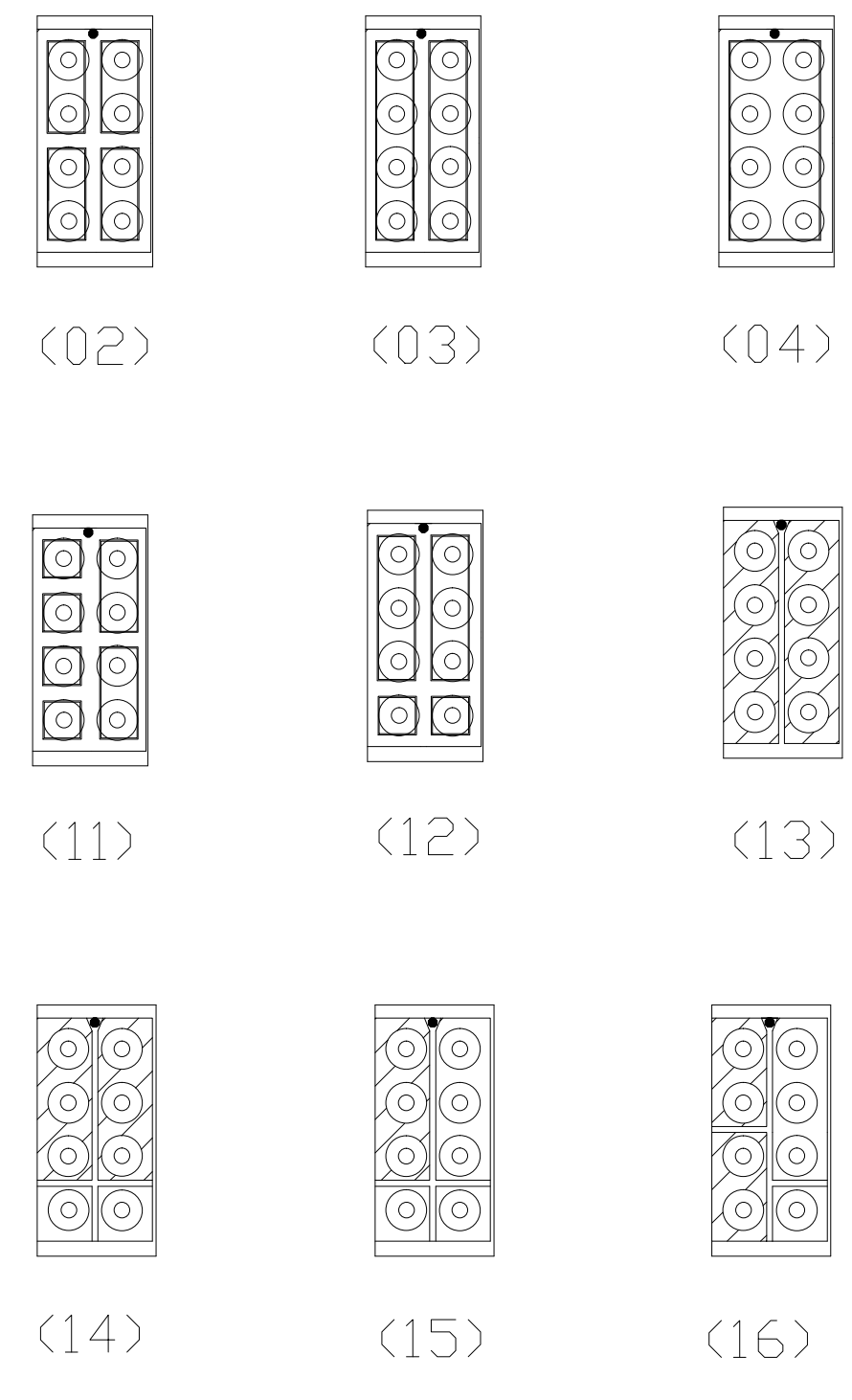
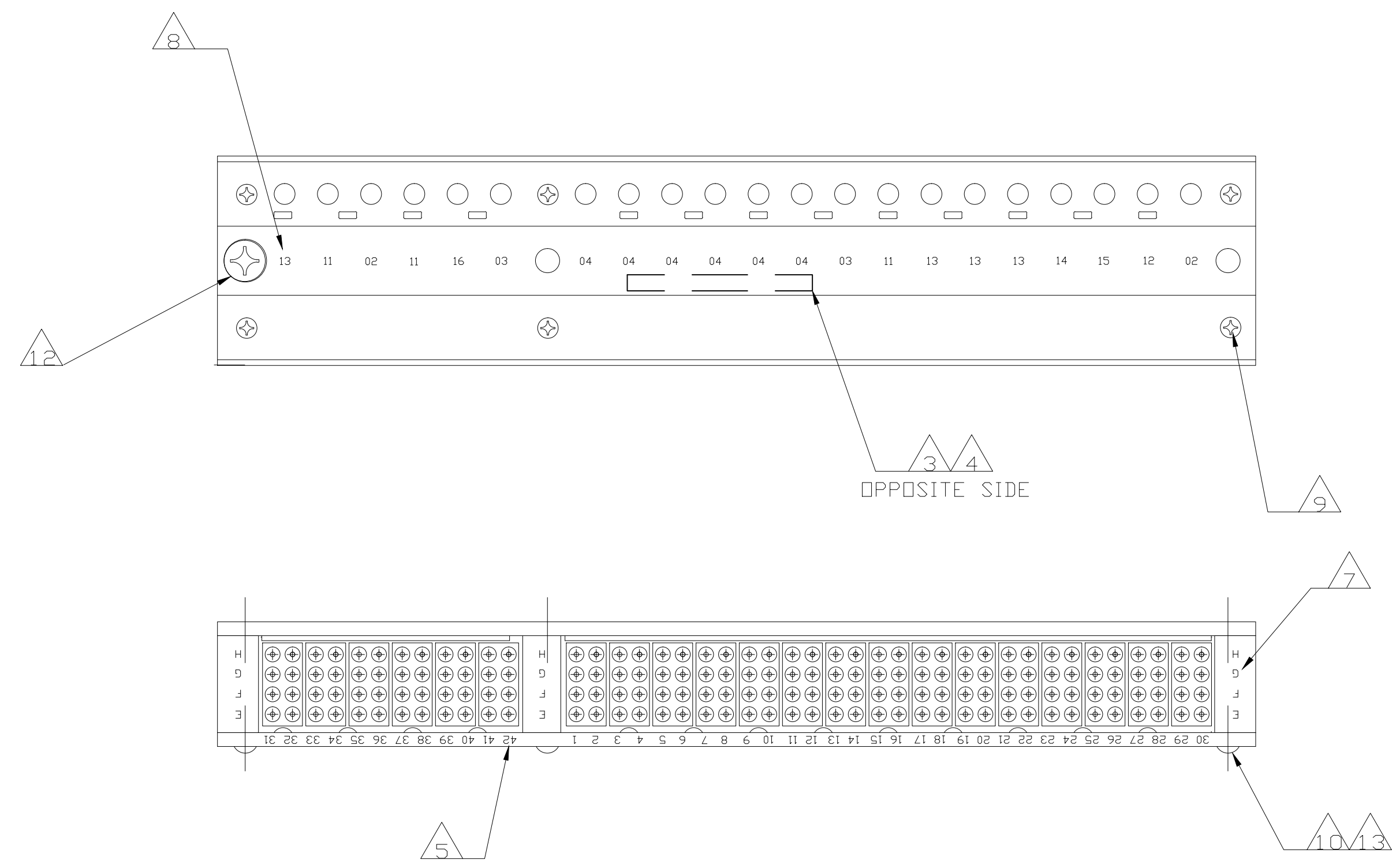
| LOC | DIST | REV | DESCRIPTION | DATE | DWN | APVD |
|-----|------|-----|---------------------------|---------|-----|------|
| DF | AO | C | REVISED PER ECO-14-013776 | 10NDV14 | MGM | CT |



- 1 MODULE ASSEMBLIES ORIENTATED AS SHOWN FROM LOCATION NO. 31 ON RAIL ASSEMBLY.
- 2 MARK MODULE BLOCK WITH APPROPRIATE BUSSING ARRANGEMENT.
- 3 MARK CUSTOMER PART NO. 97437-121-01A. (-2 ONLY)
- 4 MARK "AMP", AMP PART NO. AND DATE CODE.
- 5 MARK TOP AND BOTTOM OF RAIL ASSEMBLY WITH ZONE IDENTIFICATION AS SHOWN.
- 6 MARK TOP OF END BLOCKS AND TIE BLOCK WITH "ABCD" AT LOCATION SHOWN.
- 7 MARK BOTTOM OF END BLOCKS AND TIE BLOCK WITH "EFGH" AT LOCATION SHOWN.
- 8 MARK LEFT SIDE RAIL WITH BUSSING IDENTIFICATION AS SHOWN.
- 9 REF. FLAT HEADED SCREWS MS51959-4.
- 10 REF. PAN HEADED SCREWS MS35206-203.
- 11 MARK EACH APPLICABLE MODULE ASSEMBLY WITH BUSSING ARRANGEMENT NUMBER IN APPROXIMATE AREA SHOWN.
- 12 REF. FLATHEAD SCREW MS51959-6 2
- 13 LOCK WASHER MS35338-039.
- 14. ROLLS-ROYCE QUALITY SPECIFICATION CQC-103 IS INVOKED FOR THIS PART NUMBER.
- 15 CONTACTS, SEALING PLUGS AND INS/EXT TOOL ARE NOT SUPPLIED, SEE TABLE FOR PART NUMBERS.
- 16 HOUSING MATERIAL: GLASS FILLED EPOXY THERMOSET. COLOR: BLACK ALL MODULES.



SECTION A - A



BUSSING ARRANGEMENT

| | | |
|------------------------|---|------------|
| RoHS COMPLIANT PART | (13) (11) (02) (11) (16) (03) TIE BLDCK (04) (04) (04) (04) (04) (04) (03) (11) (13) (13) (13) (14) (15) (12) (02) | 5-591642-2 |
| SUPERCEDED BY 591642-2 | (13) (11) (02) (11) (16) (03) TIE BLDCK (04) (04) (04) (04) (04) (03) (11) (13) (13) (13) (14) (15) (12) (02) | 591642-2 |
| REMARKS | BUSSING ARRANGEMENT | PART NO |

| | | | | | |
|--|--|--------------------------------|---------|------------------------------|---------------------|
| THIS DRAWING IS A CONTROLLED DOCUMENT. | | DWN C. C. THOMAS 9-16-00 | 19SEP00 | | TE Connectivity |
| DIMENSIONS: INCHES | | CHK D. MILLER 9-15-00 | NAME | | |
| TOLERANCES UNLESS OTHERWISE SPECIFIED: | | PRODUCT SPEC | | RESTRICTED TO | |
| 0 PLC ± - | | APPLICATION SPEC | | SIZE CAGE CODE DRAWING NO | |
| 1 PLC ± - | | MATERIAL | | WEIGHT | |
| 2 PLC ± .02 | | FINISH | | A1 00779C=591642 | |
| 3 PLC ± .005 | | CUSTOMER DRAWING | | SCALE 1:1 SHEET 1 OF 1 REV C | |
| 4 PLC ± - | | | | | |
| ANGLES ± - | | | | | |



Компания «ЭлектроПласт» предлагает заключение долгосрочных отношений при поставках импортных электронных компонентов на взаимовыгодных условиях!

Наши преимущества:

- Оперативные поставки широкого спектра электронных компонентов отечественного и импортного производства напрямую от производителей и с крупнейших мировых складов;
- Поставка более 17-ти миллионов наименований электронных компонентов;
- Поставка сложных, дефицитных, либо снятых с производства позиций;
- Оперативные сроки поставки под заказ (от 5 рабочих дней);
- Экспресс доставка в любую точку России;
- Техническая поддержка проекта, помощь в подборе аналогов, поставка прототипов;
- Система менеджмента качества сертифицирована по Международному стандарту ISO 9001;
- Лицензия ФСБ на осуществление работ с использованием сведений, составляющих государственную тайну;
- Поставка специализированных компонентов (Xilinx, Altera, Analog Devices, Intersil, Interpoint, Microsemi, Aeroflex, Peregrine, Syfer, Eurofarad, Texas Instrument, Miteq, Cobham, E2V, MA-COM, Hittite, Mini-Circuits, General Dynamics и др.);

Помимо этого, одним из направлений компании «ЭлектроПласт» является направление «Источники питания». Мы предлагаем Вам помощь Конструкторского отдела:

- Подбор оптимального решения, техническое обоснование при выборе компонента;
- Подбор аналогов;
- Консультации по применению компонента;
- Поставка образцов и прототипов;
- Техническая поддержка проекта;
- Защита от снятия компонента с производства.



Как с нами связаться

Телефон: 8 (812) 309 58 32 (многоканальный)

Факс: 8 (812) 320-02-42

Электронная почта: org@eplast1.ru

Адрес: 198099, г. Санкт-Петербург, ул. Калинина, дом 2, корпус 4, литера А.