

5

4

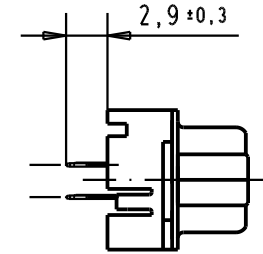
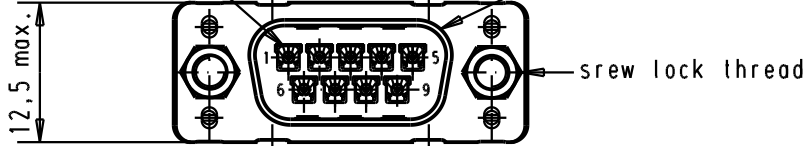
3

2

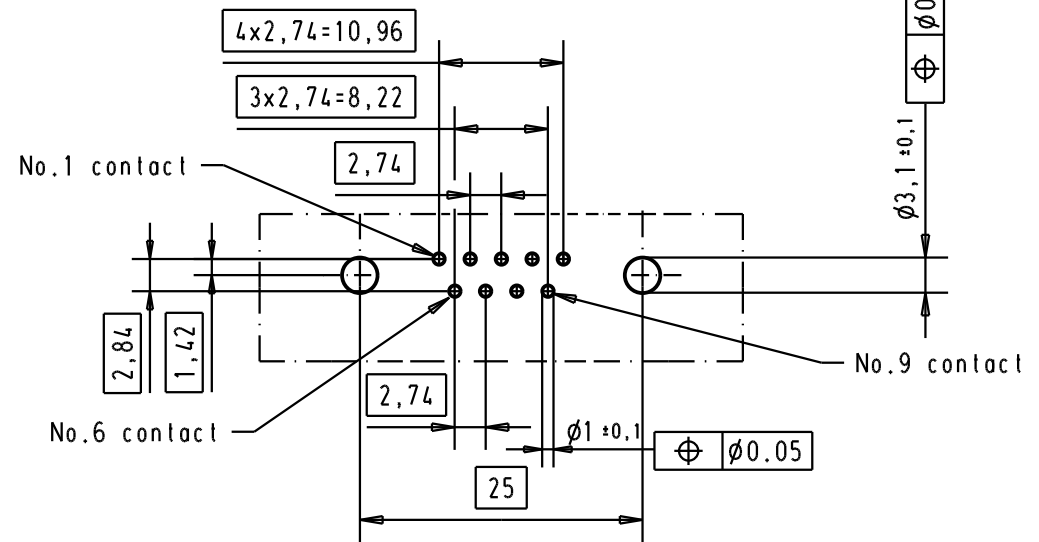
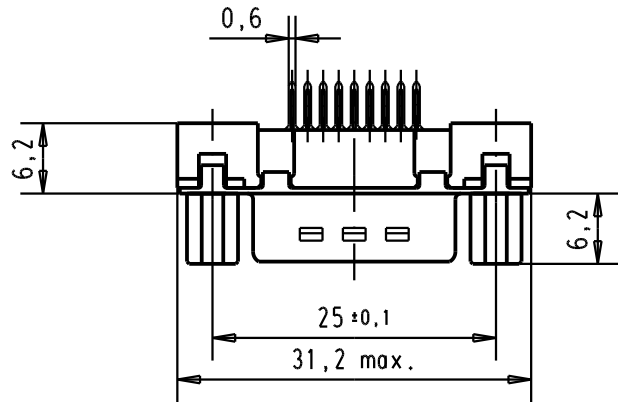
1

Mating face according to : MIL-C- / DIN 652 / CECC 75301-802

No. 1 contact



Printed board layout component side



D

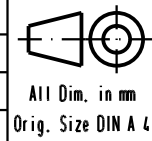
C

B

A

Part number	Screw lock thread	Performance level	Mod.	Dat.	Name
09 65 129 3703	4-40 UNC	1			
09 65 129 6703	4-40 UNC	2	31892	22/04/04	JH
09 65 129 7703	4-40 UNC	3	29723	05-MAR-02	CV
Part number			Mod.	Dat.	Name

Detail.	Dat.	Name
05-MAR-02		CV
Insp.		
Stand.		



D-Sub, High temperature, 9 poles, male, straight, with solder pins 2,9 and screw lock.

Maßstab/Scale

1,5:1

HARTING EURL
F-95972 Paris



TB 09 65 129 X70x

Sub.

Blatt/ Page
3



Компания «ЭлектроПласт» предлагает заключение долгосрочных отношений при поставках импортных электронных компонентов на взаимовыгодных условиях!

Наши преимущества:

- Оперативные поставки широкого спектра электронных компонентов отечественного и импортного производства напрямую от производителей и с крупнейших мировых складов;
- Поставка более 17-ти миллионов наименований электронных компонентов;
- Поставка сложных, дефицитных, либо снятых с производства позиций;
- Оперативные сроки поставки под заказ (от 5 рабочих дней);
- Экспресс доставка в любую точку России;
- Техническая поддержка проекта, помощь в подборе аналогов, поставка прототипов;
- Система менеджмента качества сертифицирована по Международному стандарту ISO 9001;
- Лицензия ФСБ на осуществление работ с использованием сведений, составляющих государственную тайну;
- Поставка специализированных компонентов (Xilinx, Altera, Analog Devices, Intersil, Interpoint, Microsemi, Aeroflex, Peregrine, Syfer, Eurofarad, Texas Instrument, Miteq, Cobham, E2V, MA-COM, Hittite, Mini-Circuits, General Dynamics и др.);

Помимо этого, одним из направлений компании «ЭлектроПласт» является направление «Источники питания». Мы предлагаем Вам помощь Конструкторского отдела:

- Подбор оптимального решения, техническое обоснование при выборе компонента;
- Подбор аналогов;
- Консультации по применению компонента;
- Поставка образцов и прототипов;
- Техническая поддержка проекта;
- Защита от снятия компонента с производства.



Как с нами связаться

Телефон: 8 (812) 309 58 32 (многоканальный)

Факс: 8 (812) 320-02-42

Электронная почта: org@eplast1.ru

Адрес: 198099, г. Санкт-Петербург, ул. Калинина, дом 2, корпус 4, литера А.