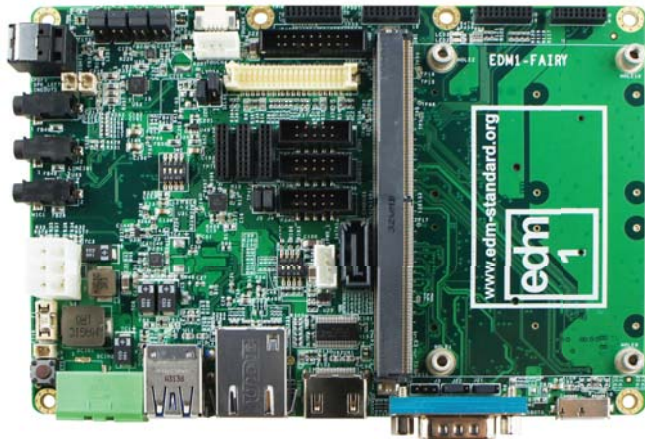


EDM1-FAIRY



Main Features

- Develop your mobile embedded device quickly with the Fairy EDM Carrier Board which features a variety of sensors and interconnects.
- HDMI, TTL and LVDS display interfaces.
- Communication by dual PCI Express (with SIM cardslots).
- Dual CAN Bus, Dual UART, USB and 8 GPIO's for Industrial control.



| | | | | | | | | | | | | | |
|-----------------|-----|------|------|------------|-------------------------|-------------------------------------|-------------|--------------|----|-----------|-------------------------------------|-------------------|------|
| Power 12 VDC | LAN | TTL | | GPMC | | I ² S 2 nd | SPDIF | CANBus x2 | SD | SPI x2 | UART x2 | Buttons + GPIO | RSVD |
| | | LVDS | HDMI | PCIe x2 | SATA 1 st | USB OTG | USB Host | | | | I ² S 1 st | | |

Specifications

Core System

System on Module EDM Type 1 compact form factor

Expansion

Expansion Slots 2x mini-PCIe + SIM cardslot (for 3G communication)

I/O Interfaces

Connector 1x SATA
1x micro SD cardslot (SDIO)
1x Gigabit LAN
2x USB 3.0 Host
1x micro USB 3.0 / 2.0 OTG
1x UART (RS-232/422/485)

Header 2x CAN Bus
1x UART (RS-232)
2x SPI
8x GPIO
2x I²C
GPMC Header
Manufacturing pins

Video

Connector 1x HDMI
1 channel LVDS 18/24 bit
RGB TTL 24 bit

Audio

Codec Jumper selectable:
Freescale SGTL5000 (I²S),
TI TLV320AIC23B (I²S)

Connector 1x 3.5 mm jack Stereo Audio in
1x 3.5 mm jack Stereo Audio out
1x 3.5 mm jack Microphone
S/PDIF

Speaker 2W amplified speaker connectors

Touch

Controller TSC2046 (4 wire by SPI)
Connector 4 wire touch panel

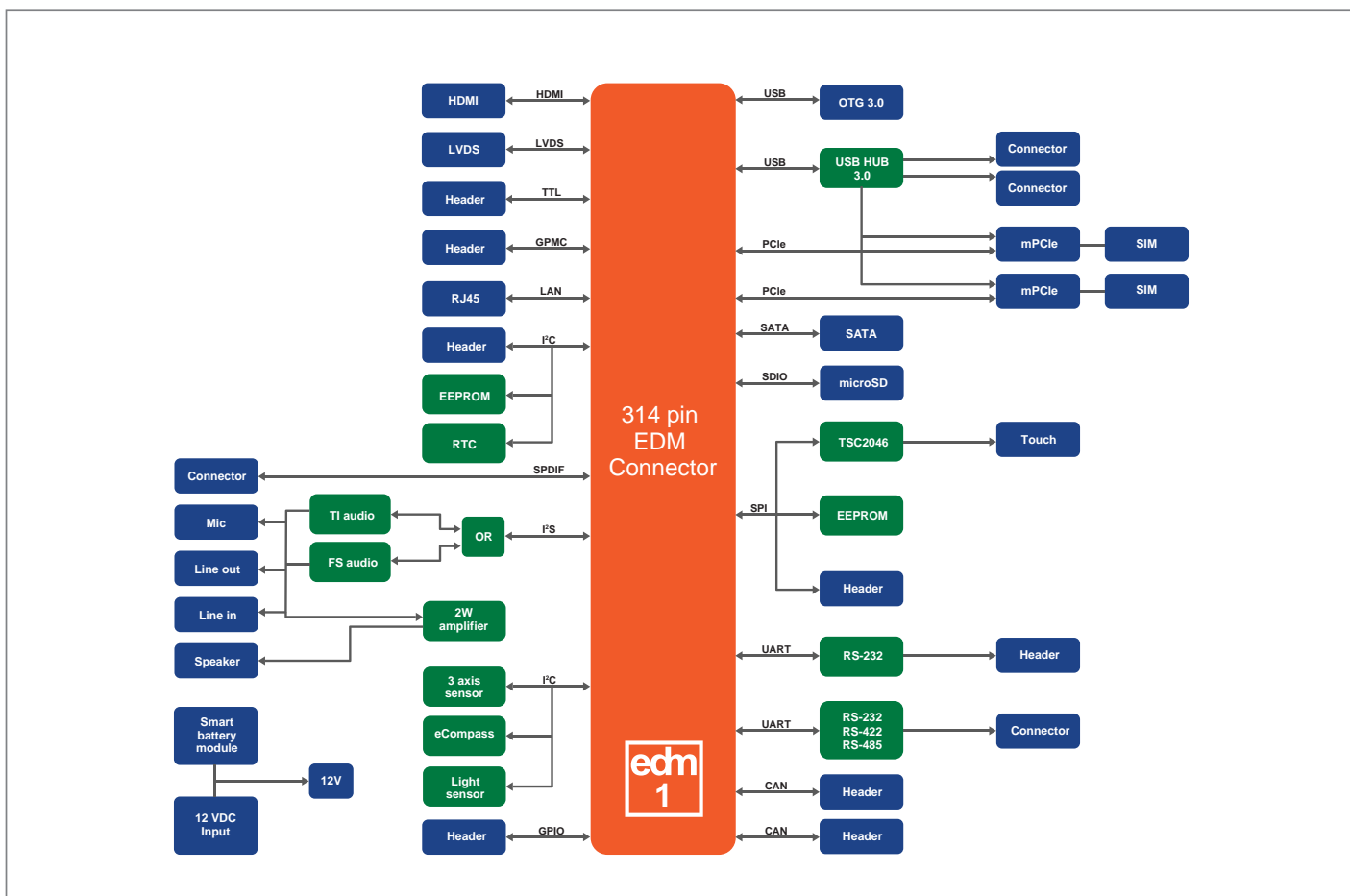
Sensors

3-axis Movement ST Microelectronics LIS331DLH
Light Sensor Intersil ISL29023IROZ-T7
Compass Freescale MAG3110FCR1
Real Time Clock Maxim integrated DS1337+

Power Specifications

Input power 12 VDC
Battery Smart battery connector

Block Diagram

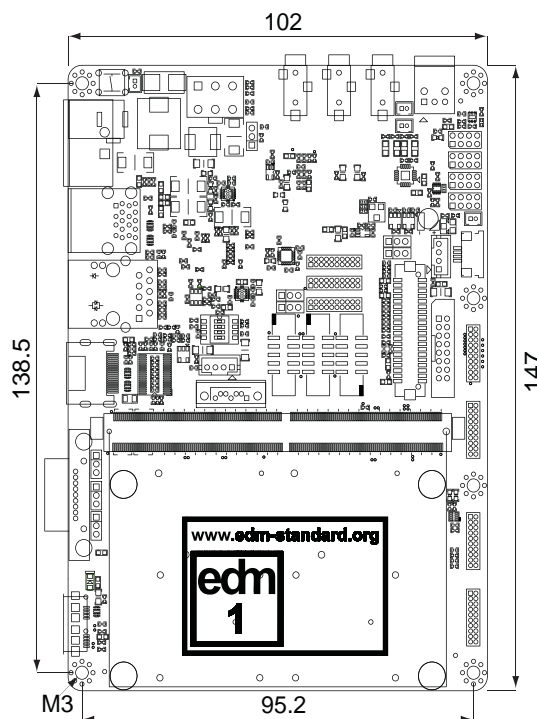


Environmental and Mechanical

| | |
|------------------|--|
| Temperature | Commercial : 0° to 60° C Extended : -20° to 70° C Industrial : -40° to 85° C |
| Humidity | 10 to 90% |
| Module Connector | 314 pins MXM3 |
| Form Factor | 3.5" Form Factor |
| Dimensions | 147 x 102 mm (5¾ x 4 inch) |
| MTBF | >100,000 hours |
| Weight | 115 grams |
| Shock | 50G / 25ms |
| Vibration | 20G / 0-600 Hz |

Dimensions

(units in mm)



Ordering Information

EDM1-FAIRY

3.5 inch form factor Fairy carrier board for EDM type 1 system-on-modules

EDM1-FAIRY-START

Fairy EDM type 1 evaluation board including cablekit and adaptor

* Feel free to contact us for custom tailored Carrier Board request for your projects.



Компания «ЭлектроПласт» предлагает заключение долгосрочных отношений при поставках импортных электронных компонентов на взаимовыгодных условиях!

Наши преимущества:

- Оперативные поставки широкого спектра электронных компонентов отечественного и импортного производства напрямую от производителей и с крупнейших мировых складов;
- Поставка более 17-ти миллионов наименований электронных компонентов;
- Поставка сложных, дефицитных, либо снятых с производства позиций;
- Оперативные сроки поставки под заказ (от 5 рабочих дней);
- Экспресс доставка в любую точку России;
- Техническая поддержка проекта, помощь в подборе аналогов, поставка прототипов;
- Система менеджмента качества сертифицирована по Международному стандарту ISO 9001;
- Лицензия ФСБ на осуществление работ с использованием сведений, составляющих государственную тайну;
- Поставка специализированных компонентов (Xilinx, Altera, Analog Devices, Intersil, Interpoint, Microsemi, Aeroflex, Peregrine, Syfer, Eurofarad, Texas Instrument, Miteq, Cobham, E2V, MA-COM, Hittite, Mini-Circuits, General Dynamics и др.);

Помимо этого, одним из направлений компании «ЭлектроПласт» является направление «Источники питания». Мы предлагаем Вам помощь Конструкторского отдела:

- Подбор оптимального решения, техническое обоснование при выборе компонента;
- Подбор аналогов;
- Консультации по применению компонента;
- Поставка образцов и прототипов;
- Техническая поддержка проекта;
- Защита от снятия компонента с производства.



Как с нами связаться

Телефон: 8 (812) 309 58 32 (многоканальный)

Факс: 8 (812) 320-02-42

Электронная почта: org@eplast1.ru

Адрес: 198099, г. Санкт-Петербург, ул. Калинина, дом 2, корпус 4, литера А.