

## Series 76-95

### 10 AMP VANDAL RESISTANT PUSHBUTTON SWITCHES

This rugged panel sealed switch is designed to withstand impacts of significant force. Using Series 16 and 26 Butterfly® snap action switches loads of up to 10.1 amps can be switched. The low profile makes it difficult to pry the switch from its mounting.



ACTUAL SIZE

### APPLICATIONS

- Military/Aerospace
- Industrial: welding, motors, pumps, controls, valves
- Transportation: mass transit, marine, lift trucks, personal and recreational vehicles, rail
- Security access controls
- Elevators

### KEY FEATURES:

- Panel sealed to IP67
- Form Z switch contacts
- Wide temperature range: -30°C to +105°C (-22°F to +221°F)
- UL recognized (16-530004 & 26-810 only) and CSA certified
- Solder Terminals
- Life: 50,000 cycles at full load

### ORDERING INFORMATION:

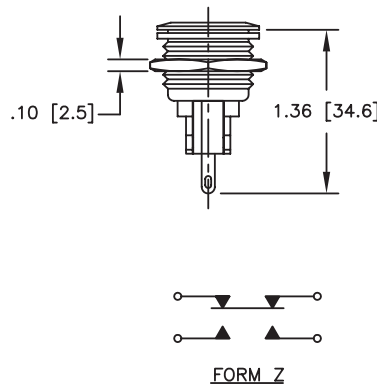
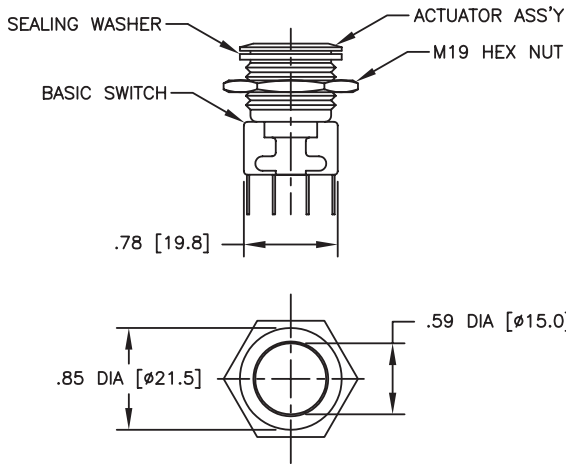
Part Number*	Contacts	Circuit
<b>76-9510/530004</b>	Silver	SPDT-DB
<b>76-9510/810</b>	Enhanced Gold	DPDT-DB

\* Switches are individually packaged with one each: actuator assembly, basic switch, sealing washer, and hex nut per bag.

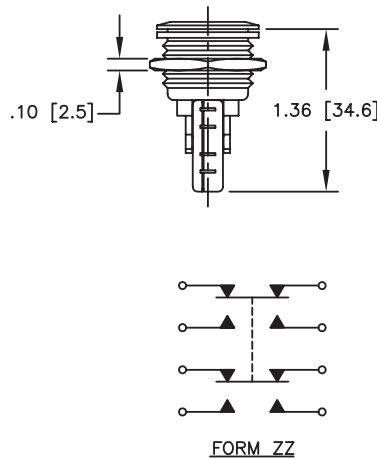
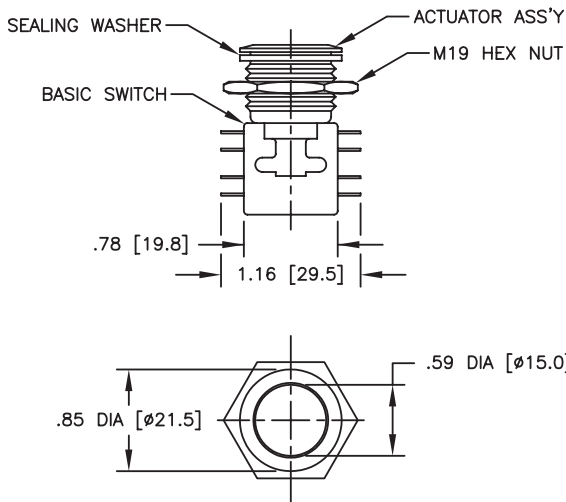
### STANDARDS / AGENCY / RATINGS:



**76-9510/530004**



**76-9510/810**



**Current rating, 26-810:**

Load	Sea Level				70,000 Ft.	
	28 VDC DPDT	28 VDC 4 CKT	115 VAC 60 HZ DPDT	115 VAC 60 HZ 4 CKT	28 VDC DPDT	28 VDC 4 CKT
Resistive	8 amp	8 amp	6 amp	4 amp	8 amp	8 amp
Inductive	6 amp	4 amp	4 amp	4 amp	2 amp	1 amp
Lamp	0.5 amp	0.5 amp	2 amp	1 amp	—	—

**MECHANICAL / ELECTRICAL CHARACTERISTICS:**

**Mechanical Life:**

1,000,000 cycles

**Operating force:**

2.6N / 265 grams

**Panel thickness:**

0.06 – 0.31 inches / 1.5 – 8mm

**Panel cut out:**

0.758 inch Diameter /  
19.25mm

**Dielectric strength:**

1,000 VAC for 1 minute

**Insulation resistance:**

1 GΩ @ 500VDC

**Contact resistance initial:**

25 mΩ max

**Current rating, 16-530004:**

Form X or Y: 10 amps 125 VAC;  
10 amps 28 VDC Ind.

Form Z: 5 amps 125/250 VAC;  
3 amps 28 VDC Ind.

**Current rating, 26-810:**

see chart on left

**Electrical:**

Life: 50,000 cycles (max load)  
@ 158°F (70°C)

**Button and bezel material:**

stainless steel

**Contact material:**

16-530004: silver

**Contact material:**

26-810: enhanced gold



Компания «ЭлектроПласт» предлагает заключение долгосрочных отношений при поставках импортных электронных компонентов на взаимовыгодных условиях!

Наши преимущества:

- Оперативные поставки широкого спектра электронных компонентов отечественного и импортного производства напрямую от производителей и с крупнейших мировых складов;
- Поставка более 17-ти миллионов наименований электронных компонентов;
- Поставка сложных, дефицитных, либо снятых с производства позиций;
- Оперативные сроки поставки под заказ (от 5 рабочих дней);
- Экспресс доставка в любую точку России;
- Техническая поддержка проекта, помощь в подборе аналогов, поставка прототипов;
- Система менеджмента качества сертифицирована по Международному стандарту ISO 9001;
- Лицензия ФСБ на осуществление работ с использованием сведений, составляющих государственную тайну;
- Поставка специализированных компонентов (Xilinx, Altera, Analog Devices, Intersil, Interpoint, Microsemi, Aeroflex, Peregrine, Syfer, Eurofarad, Texas Instrument, Miteq, Cobham, E2V, MA-COM, Hittite, Mini-Circuits, General Dynamics и др.);

Помимо этого, одним из направлений компании «ЭлектроПласт» является направление «Источники питания». Мы предлагаем Вам помощь Конструкторского отдела:

- Подбор оптимального решения, техническое обоснование при выборе компонента;
- Подбор аналогов;
- Консультации по применению компонента;
- Поставка образцов и прототипов;
- Техническая поддержка проекта;
- Защита от снятия компонента с производства.



#### Как с нами связаться

**Телефон:** 8 (812) 309 58 32 (многоканальный)

**Факс:** 8 (812) 320-02-42

**Электронная почта:** [org@eplast1.ru](mailto:org@eplast1.ru)

**Адрес:** 198099, г. Санкт-Петербург, ул. Калинина, дом 2, корпус 4, литера А.