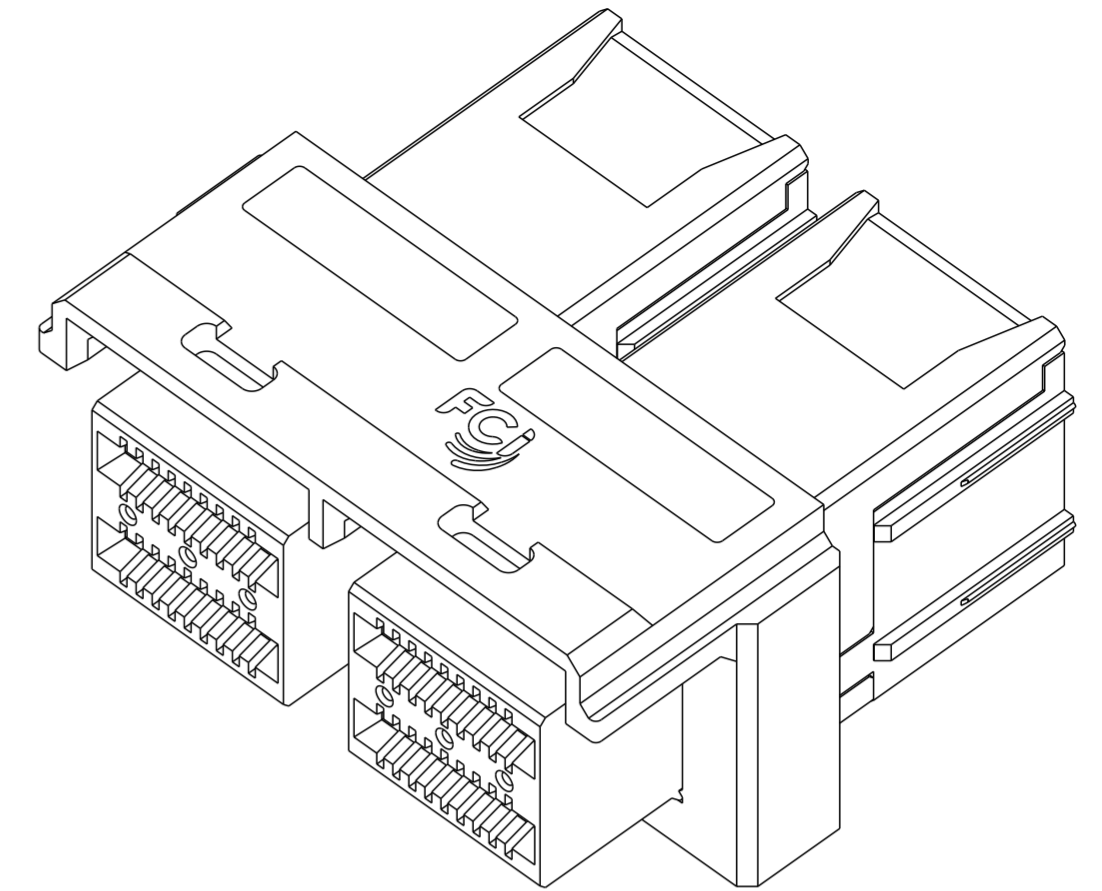
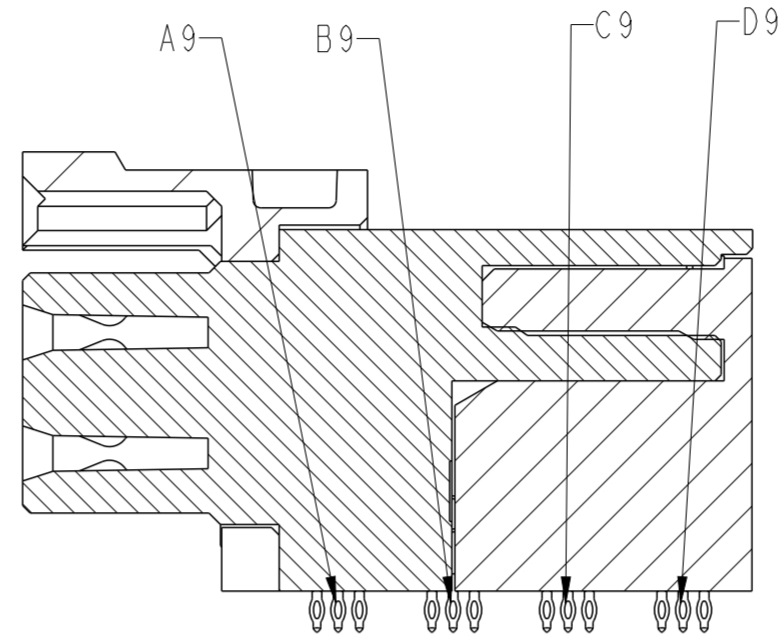
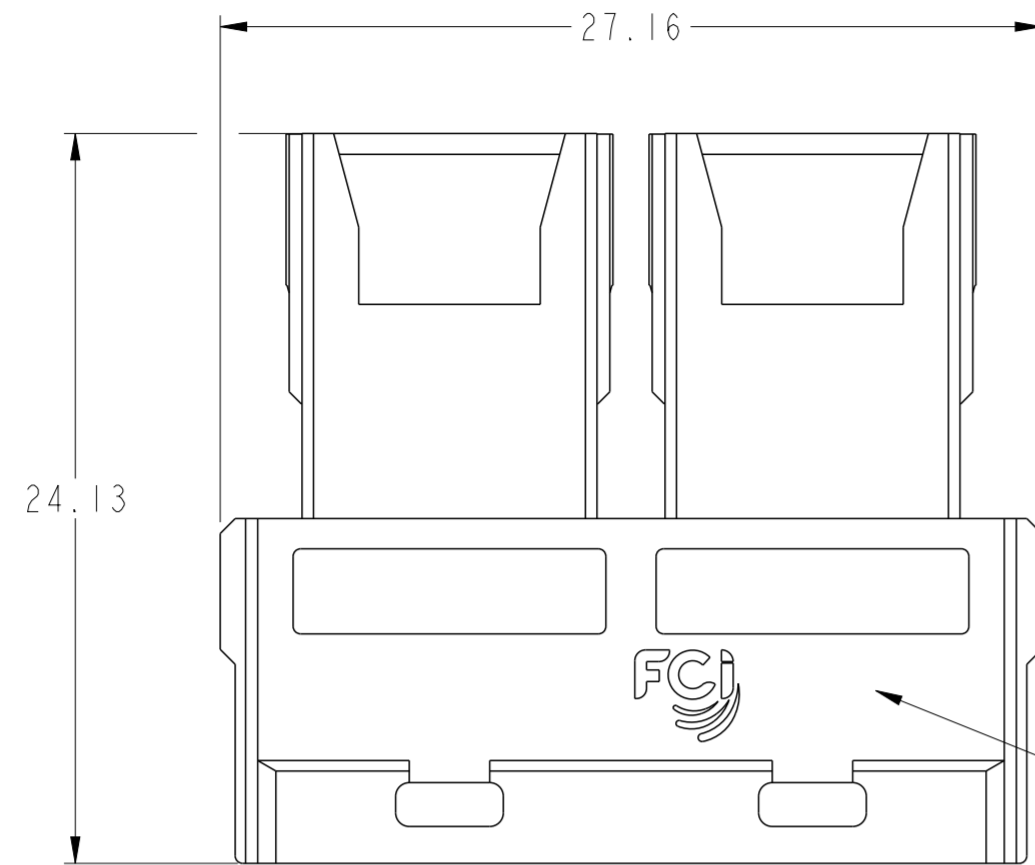
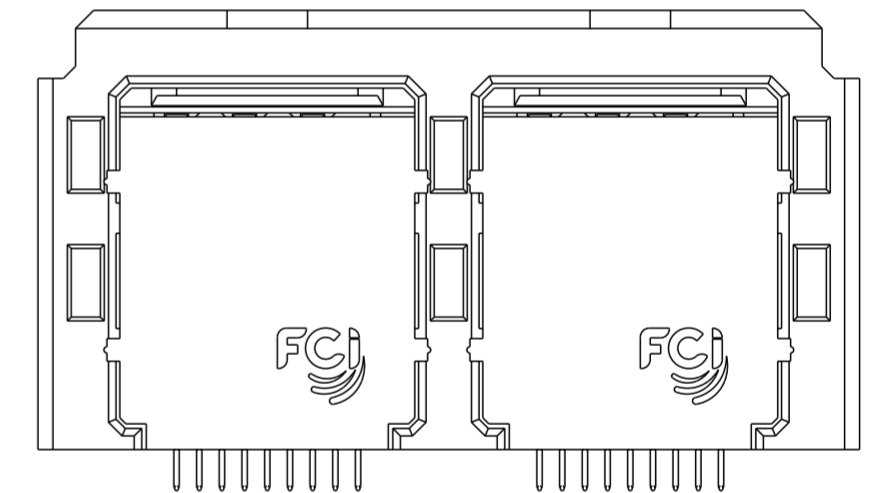
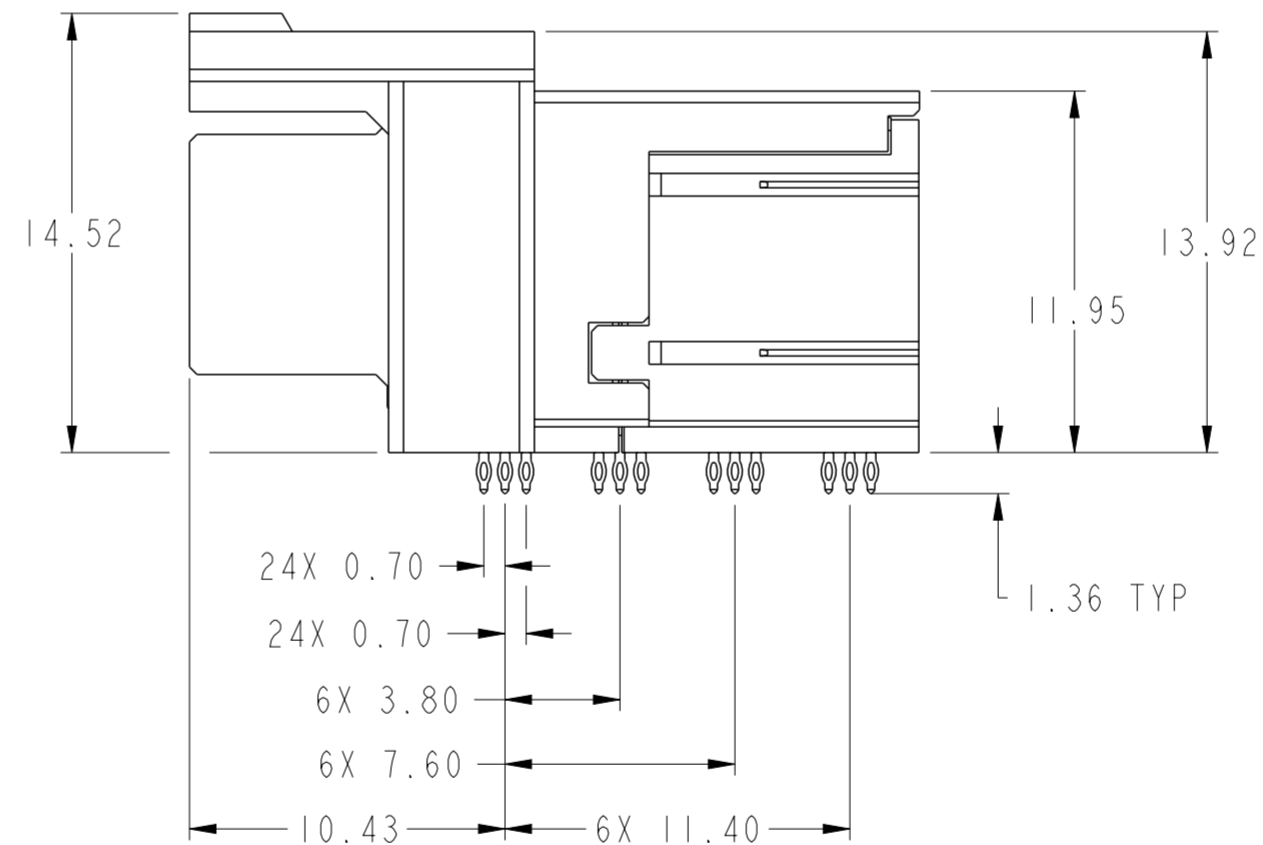
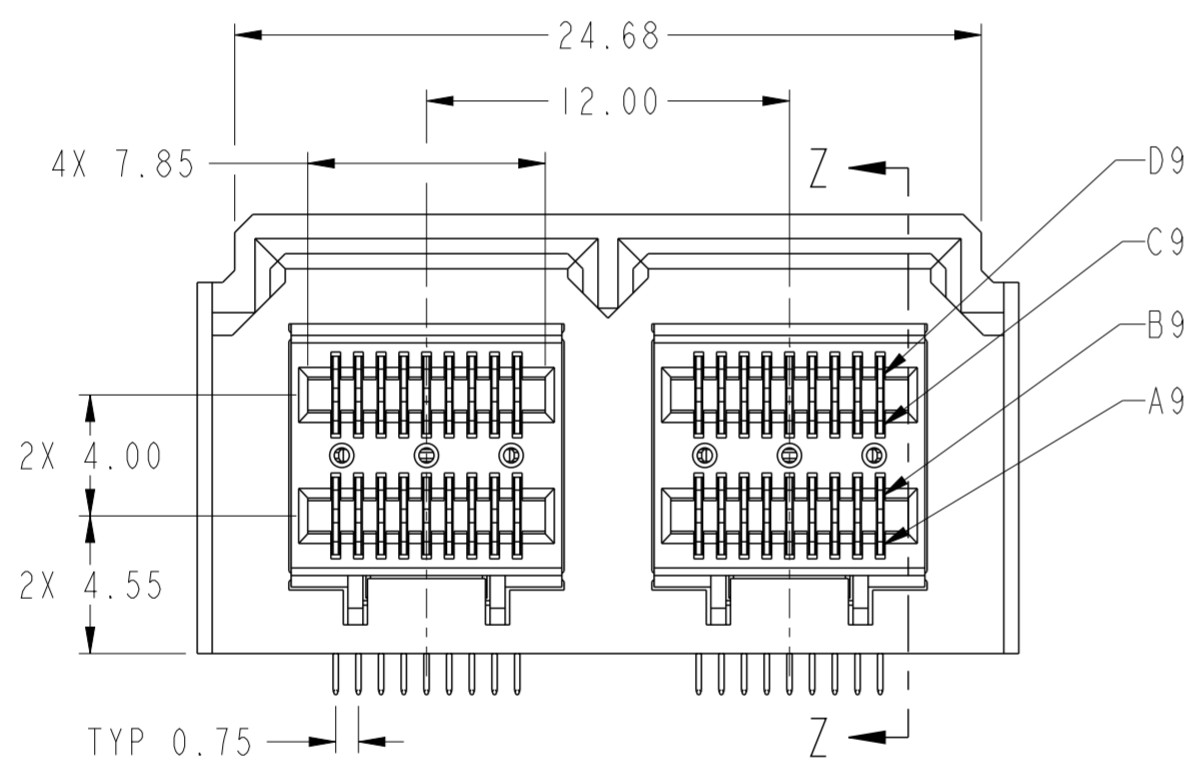


PRODUCT NUMBER	HSG&FRAME COLOR
10130812-101LF	BLACK



FCI P/N AND DATE CODE ON THIS SURFACE

SECTION Z-Z



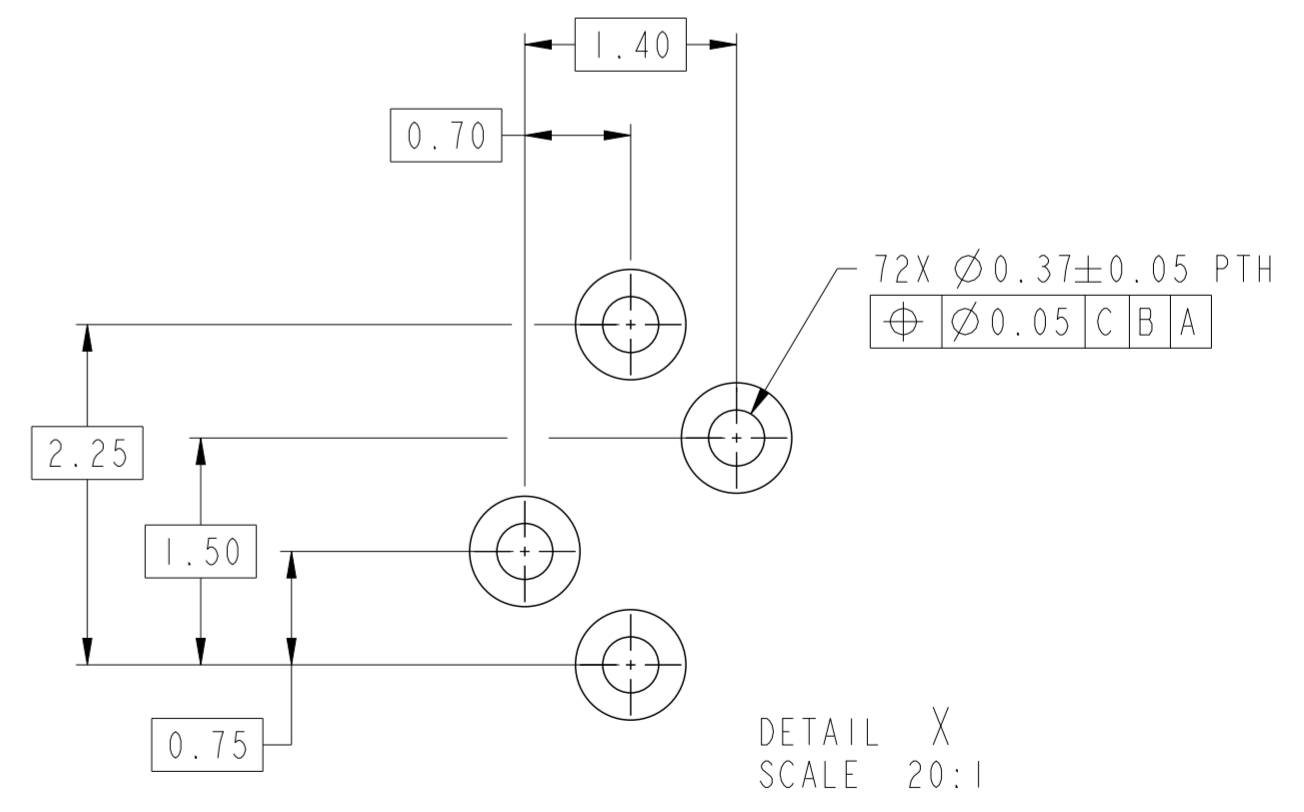
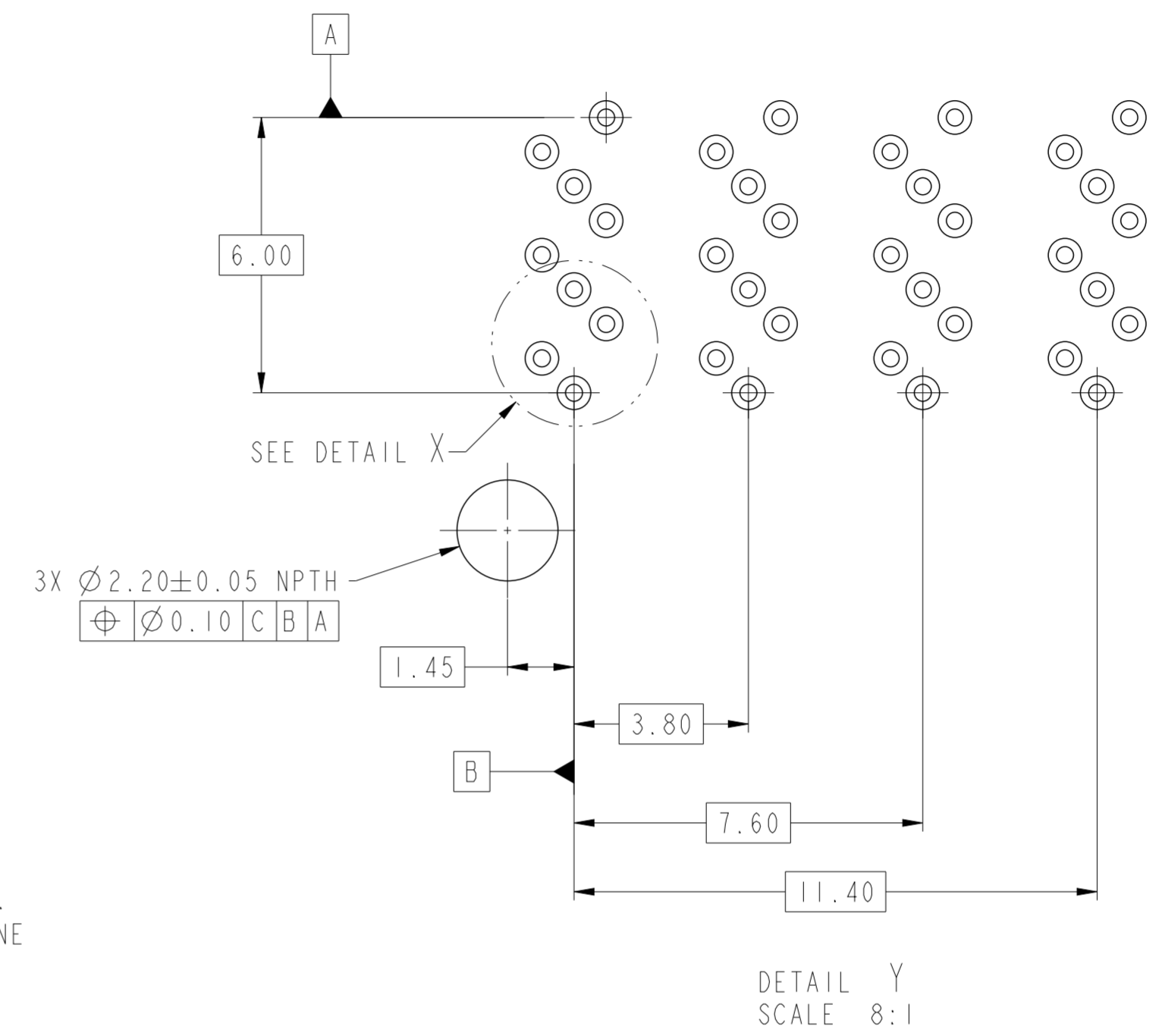
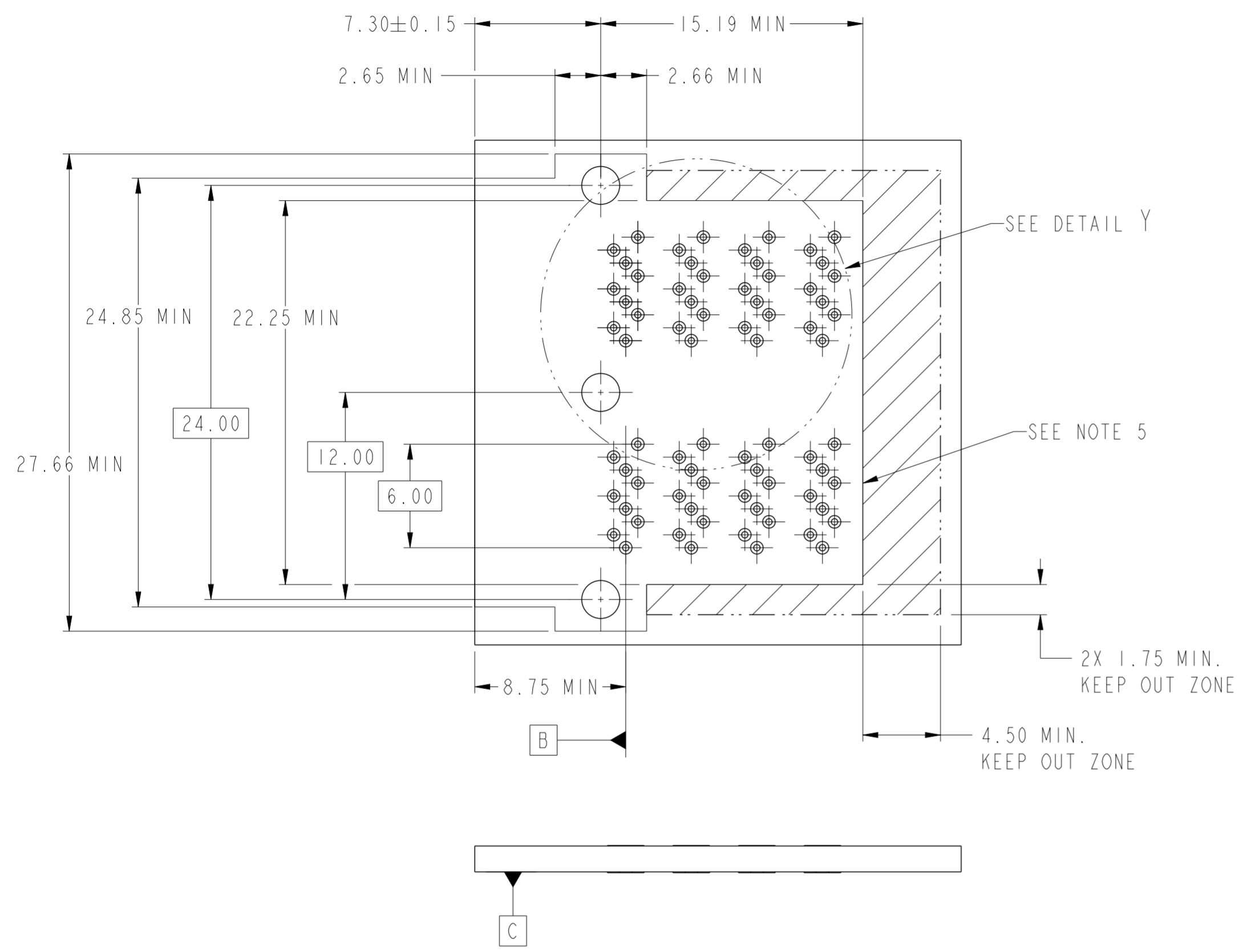
NOTES:

- MATERIALS:
CONNECTOR HOUSING: HIGH TEMPERATURE THERMOPLASTIC
GLASS FILLED, UL 94V-0
TERMINALS: COPPER ALLOY
- FINISHES:
CONTACT AREA: 0.76µm GOLD OVER 2.54µm NICKEL
CONTACT TAIL AREA: 0.76µm - 1.52µm TIN OVER 2.54µm NICKEL.
- PRODUCT SPECIFICATION: GS-12-650.
APPLICATION SPECIFICATION: GS-20-0356
- RECOMMENDED MOUNTING HARDWARE:
OPTION 1: M2 X 0.40mm SELF-THREADING SCREW
OPTION 2: M2 X 0.80mm SELF-THREADING SCREW
OPTION 3: M2 X 0.91mm SELF-THREADING SCREW
RECOMMENDED MOUNTING SCREW LENGTH: PCB THICKNESS + 2.5±0.35mm.
- THIS CONNECTOR IS DESIGNED TO MEET THE REQUIREMENTS OF INDUSTRY SPECIFICATION SFF-8643.
- A Δ SYMBOL WILL BE NEXT TO ANY DIMENSION, VIEW, OR NOTE THAT HAS BEEN MODIFIED WITH THE CURRENT DRAWING REVISION.

MATES WITH MINI-SAS HD ENDS IN:
10119217 SERIES (4i)
10119312 SERIES (4i)
10120086 SERIES (4i)
10120087 SERIES (4i)
10119576 SERIES (8i)
10119577 SERIES (8i)
10120088 SERIES (8i)
10120089 SERIES (8i)

spec ref	-	dr	Jackbin Zou	2014/07/07	projection	MM	size	A2	scale	4:1
tolerance std	ASME Y14.5	eng	Jackbin Zou	2014/12/18			ecn no	-	rel level	Released
TOLERANCES UNLESS OTHERWISE SPECIFIED		chr	-	apppr						
surface	linear	ASME Y14.5	angular	0°	±0.35	±0.25	±	±2°		
title		IX2 INTERNAL ASSEMBLY		MINI-SAS HD		cat. no.		Product - Customer Drw		sheet 1 of 4
dwg no		10130812		rev		A				

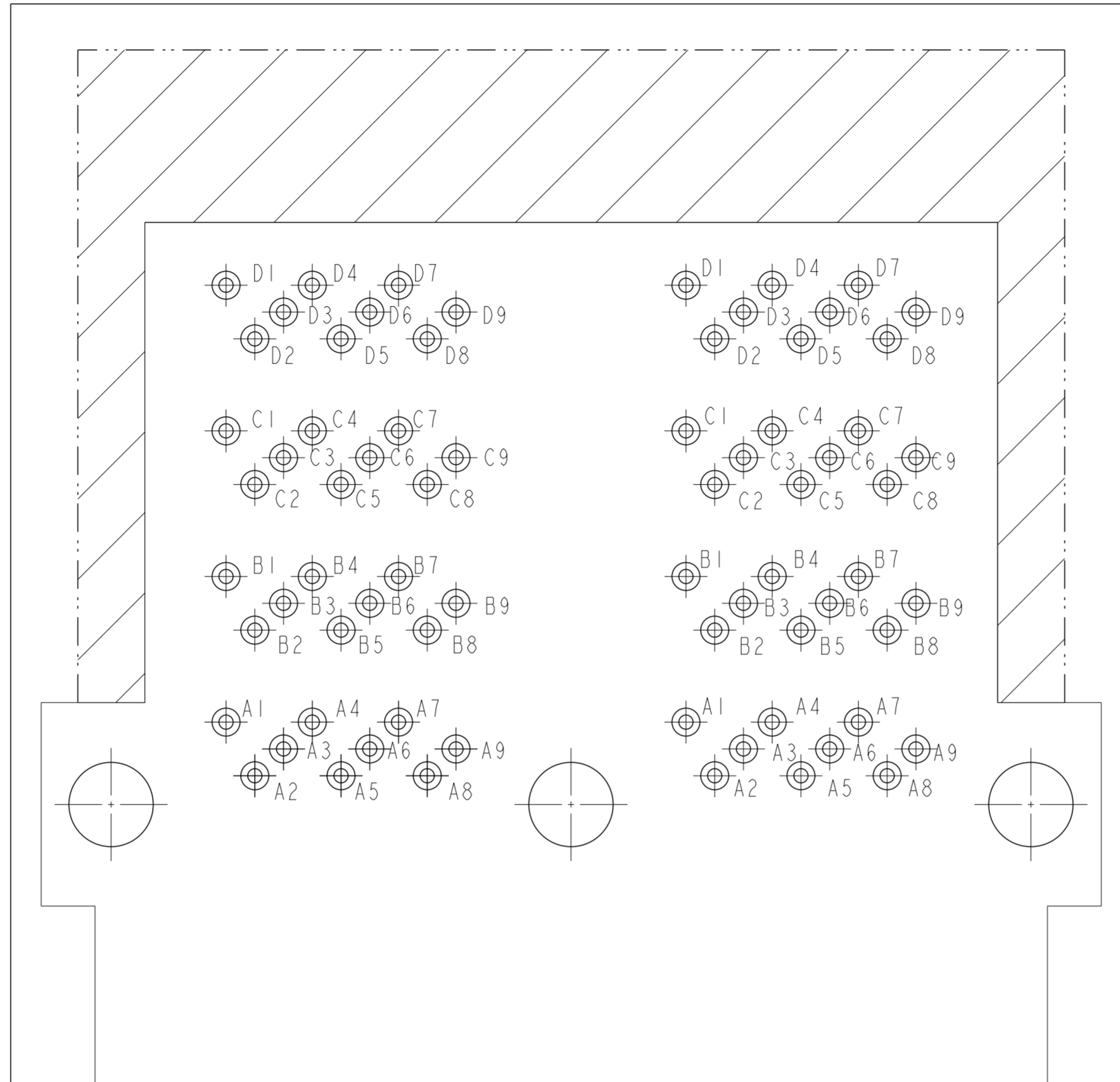
RECOMMENDED PC BOARD LAYOUT



NOTES:

1. RECOMMENDED DRILL SIZE FOR A Ø0.37 FINISHED PTH IS Ø0.457(#77 DRILL).
2. RECOMMENDED ANNULAR RING AROUND Ø0.37 FINISHED PTH IS Ø0.73.
3. MINIMUM RECOMMENDED SPACING : 14.00mm.
4. MINIMUM PCB THICKNESS : 1.57mm.
5. CONNECTOR KEEP OUT AREA.

spec ref	-	dr	Jackbin Zou	2014/07/07	projection	MM	size	A2	scale	2:1	
tolerance std	ASME Y14.5	eng	Jackbin Zou	2014/12/18			ecn no	-	rel level	Released	
	TOLERANCES UNLESS OTHERWISE SPECIFIED	chr	-	appr							Collins Lu
surface	✓	linear	0.X	±0.35		TITLE IX2 INTERNAL ASSEMBLY MINI-SAS HD	dwg no 10130812	rev A	Product - Customer Drw		
	ASME Y14.5	angular	0°	±2°					cat. no.	-	sheet 2 of 4
				www.fci.com							

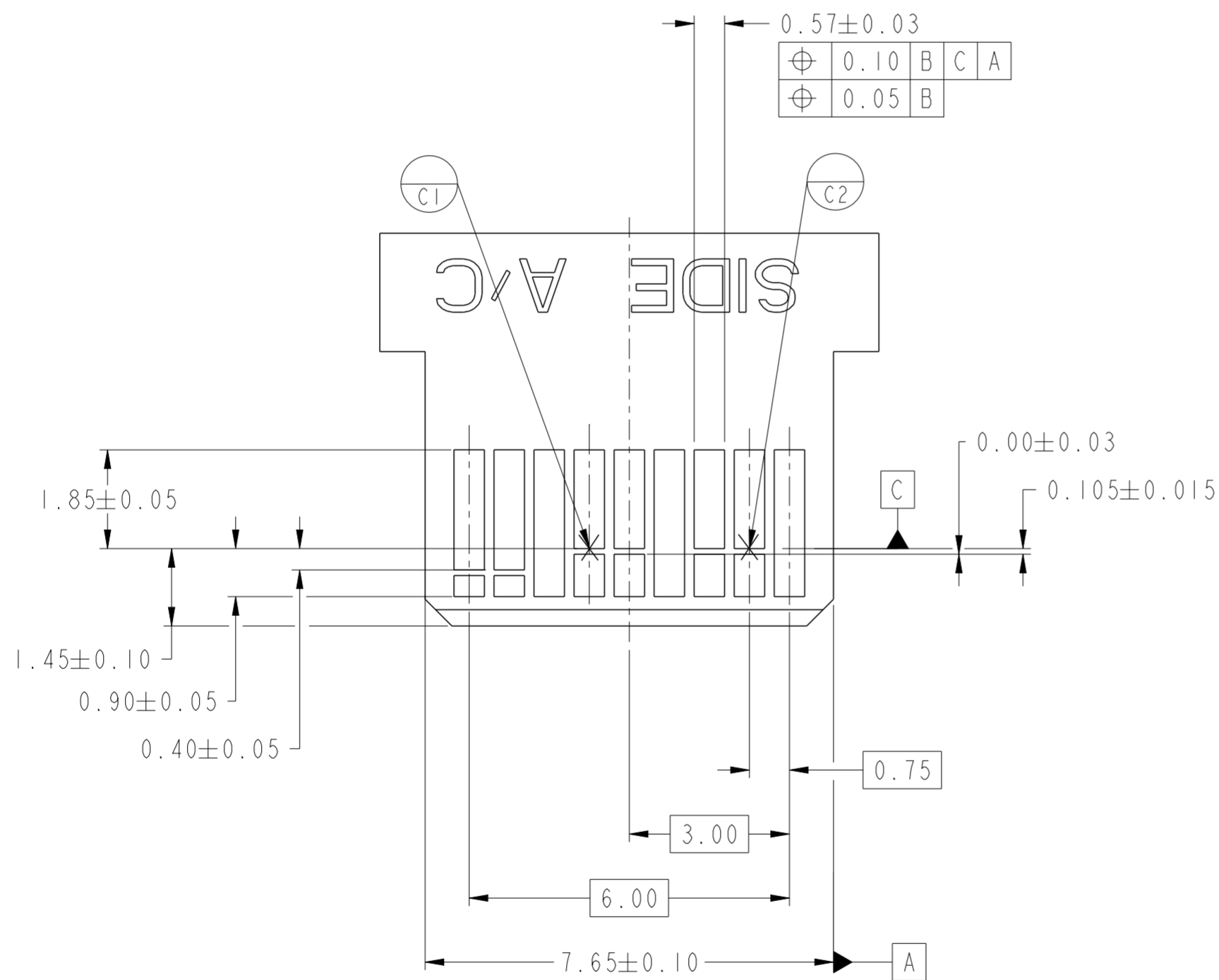
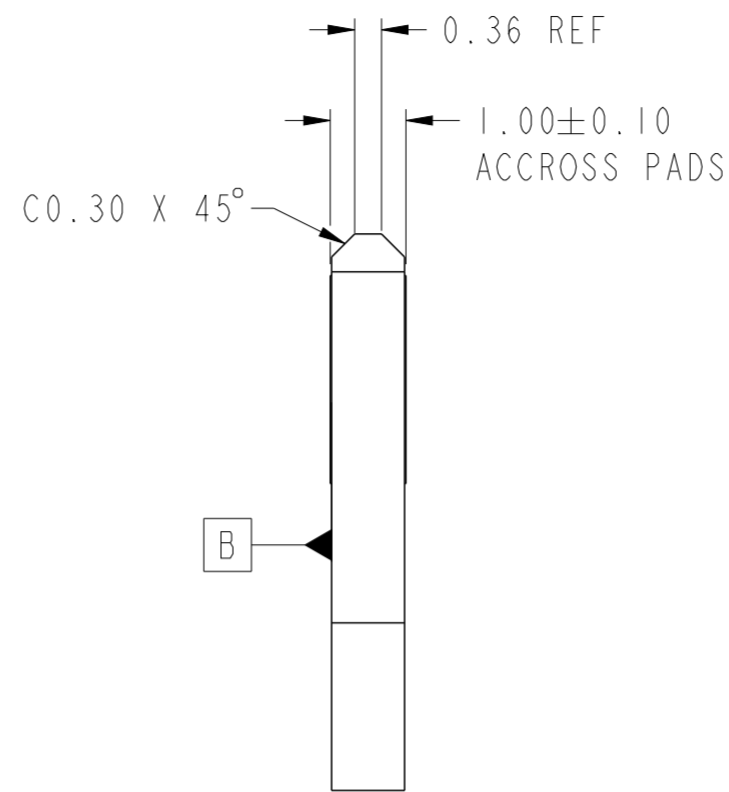
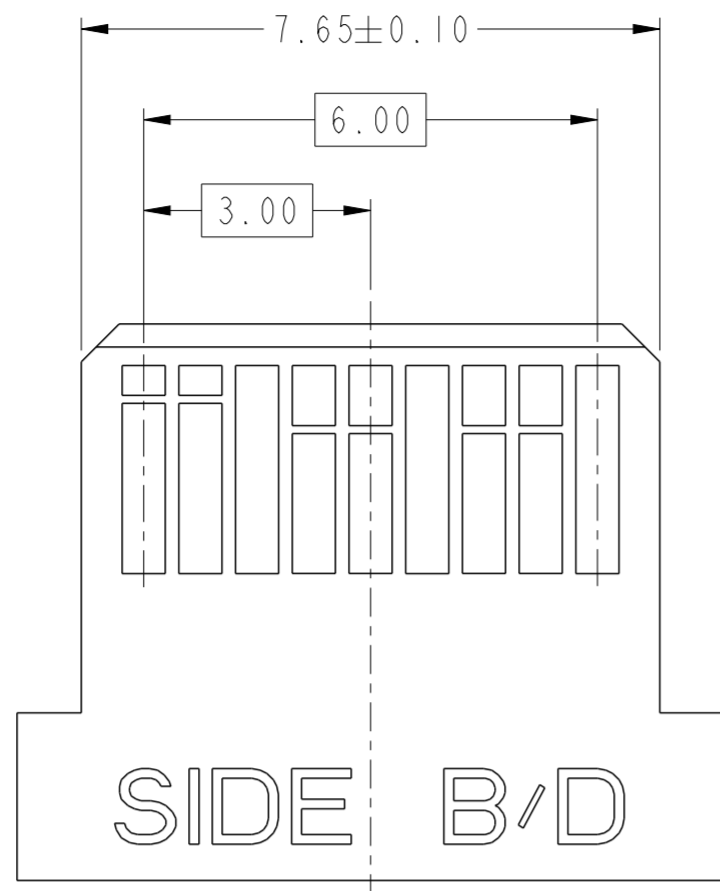


PIN OUT DESIGNATIONS



Copyright FCI.

spec ref	-	dr	Jackbin Zou	2014/07/07	projection	MM	size	A2	scale	2:1									
tolerance std	ASME Y14.5	eng	Jackbin Zou	2014/12/18			ecn no	-	rel level	Released									
TOLERANCES UNLESS OTHERWISE SPECIFIED		chr	-	app							Collins Lu	2014/12/18	product family	MINI-SAS HD					
surface	<table border="1"> <tr> <td>linear</td> <td>0.X</td> <td>±0.35</td> </tr> <tr> <td></td> <td>0.XX</td> <td>±0.25</td> </tr> <tr> <td></td> <td>0.XXX</td> <td>±-</td> </tr> <tr> <td>angular</td> <td>0°</td> <td>±2°</td> </tr> </table>	linear	0.X	±0.35		0.XX	±0.25		0.XXX	±-	angular	0°	±2°			title IX2 INTERNAL ASSEMBLY MINI-SAS HD		dwg no 10130812	rev A
linear	0.X	±0.35																	
	0.XX	±0.25																	
	0.XXX	±-																	
angular	0°	±2°																	
ASME Y14.5	www.fci.com	cat. no.	-	Product - Customer Drw	sheet 3 of 4														



NOTES:

- 0.05 MINIMUM KEEP OUT SOLDER MASK AROUND ALL PADS.
- DATUM C TARGETS ARE DEFINED BY THE RESPECTIVE PAD CENTER LINES AND THE LEADING EDGE OF THE TARGET PADS.

spec ref	-	dr	Jackbin Zou	2014/07/07	projection	MM	size	A2	scale	2:1
tolerance std	ASME Y14.5	eng	Jackbin Zou	2014/12/18	chr	-	ecn no	-	rel level	Released
TOLERANCES UNLESS OTHERWISE SPECIFIED		appr	Collins Lu	2014/12/18	product family	MINI-SAS HD				
surface	linear	0.X	±0.35		IX2 INTERNAL ASSEMBLY MINI-SAS HD		dwg no 10130812	rev A		
		0.XX	±0.25							
		0.XXX	±							
ASME Y14.5	angular	0°	±2°	www.fci.com	cat. no.	-	Product - Customer Drw	sheet 4 of 4		





Компания «ЭлектроПласт» предлагает заключение долгосрочных отношений при поставках импортных электронных компонентов на взаимовыгодных условиях!

Наши преимущества:

- Оперативные поставки широкого спектра электронных компонентов отечественного и импортного производства напрямую от производителей и с крупнейших мировых складов;
- Поставка более 17-ти миллионов наименований электронных компонентов;
- Поставка сложных, дефицитных, либо снятых с производства позиций;
- Оперативные сроки поставки под заказ (от 5 рабочих дней);
- Экспресс доставка в любую точку России;
- Техническая поддержка проекта, помощь в подборе аналогов, поставка прототипов;
- Система менеджмента качества сертифицирована по Международному стандарту ISO 9001;
- Лицензия ФСБ на осуществление работ с использованием сведений, составляющих государственную тайну;
- Поставка специализированных компонентов (Xilinx, Altera, Analog Devices, Intersil, Interpoint, Microsemi, Aeroflex, Peregrine, Syfer, Eurofarad, Texas Instrument, Miteq, Cobham, E2V, MA-COM, Hittite, Mini-Circuits, General Dynamics и др.);

Помимо этого, одним из направлений компании «ЭлектроПласт» является направление «Источники питания». Мы предлагаем Вам помощь Конструкторского отдела:

- Подбор оптимального решения, техническое обоснование при выборе компонента;
- Подбор аналогов;
- Консультации по применению компонента;
- Поставка образцов и прототипов;
- Техническая поддержка проекта;
- Защита от снятия компонента с производства.



Как с нами связаться

Телефон: 8 (812) 309 58 32 (многоканальный)

Факс: 8 (812) 320-02-42

Электронная почта: org@eplast1.ru

Адрес: 198099, г. Санкт-Петербург, ул. Калинина, дом 2, корпус 4, литера А.