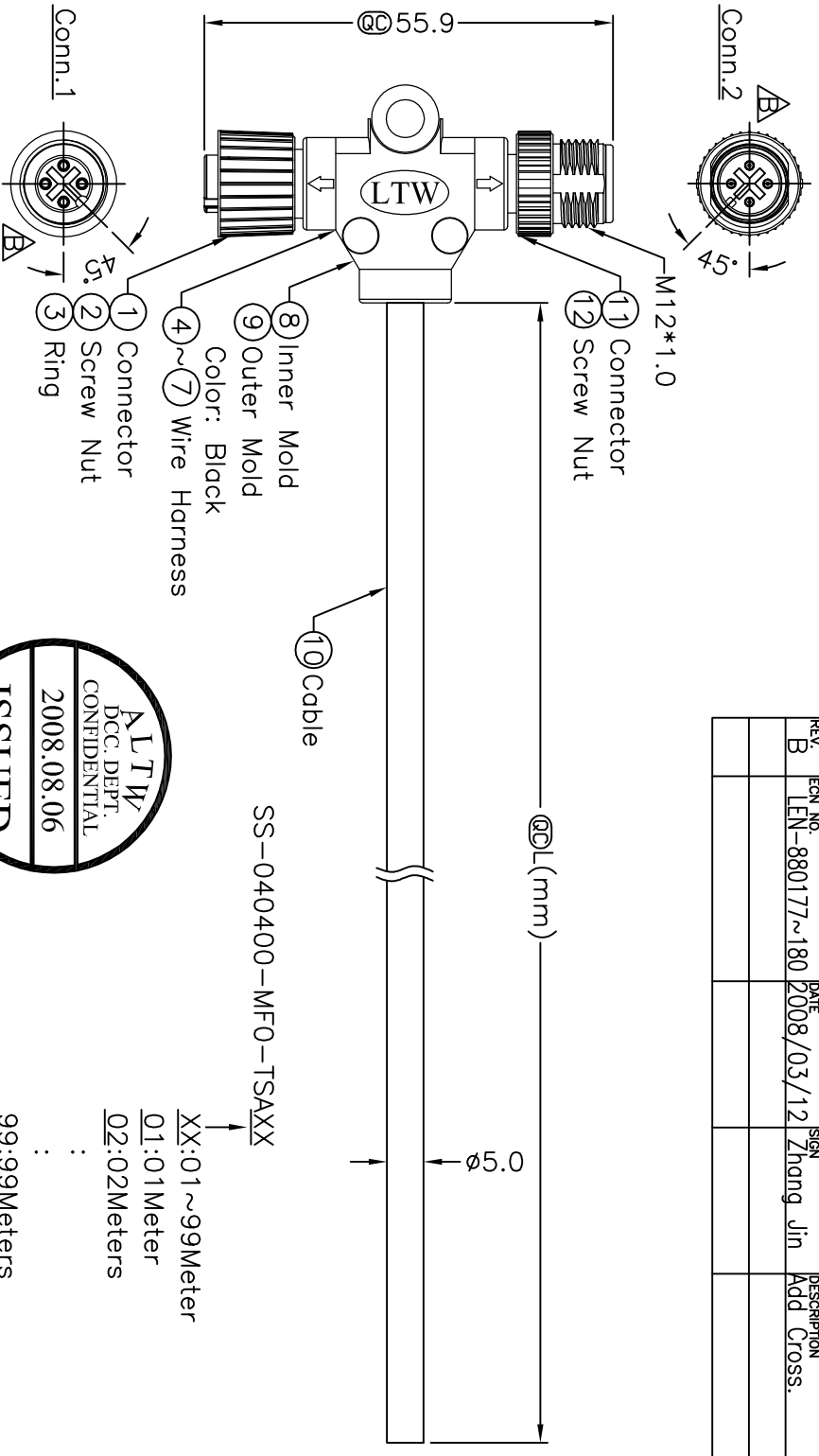
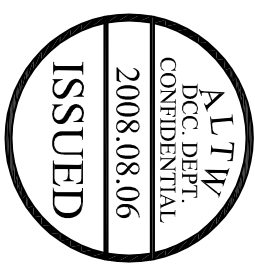
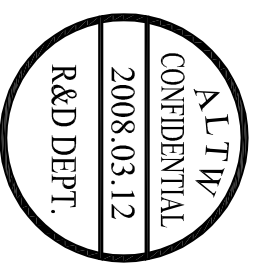


REV. B	EIGN. NO. LEN-880177~180	DATE 2008/03/12	SIGN Zhang Jin	DESCRIPTION Add Cross.



4	Black	4
3	Blue	3
2	White	2
1	Brown	1

Wire Color

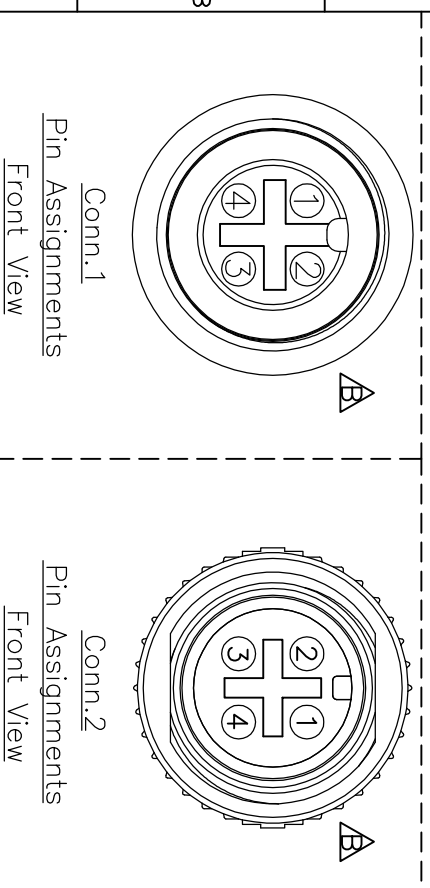
Conn.1

Conn.2

Cable Length(L):01~99Meters

Note:

- \* ⑬ Important Dimension.
- \* Waterproof Rate: IP68
- \* Housing: Black, PU
- \* Male & Female Pin: Copper Alloy, Gold Plated
- \* Wire Harness: UL1007 24AWG, 4Pcs.
- \* Cable: UL2464 22AWG\*4C+Talc
- \* Cable, PVC Jacket UV Resistant OD=5.0mm
- \* Cable Length Tolerance: 1M~10M±5%mm, 11M~99±500mm.



UNIT:mm		TITLE	M12 Conn T Cable Screw
TOLERANCE	±0.5 mm	SCALE	MF Conn MF Pin
REV.	B	SHEET	1 OF 1
SIZE	A4	⑬	Inspection Item

ITEM NO	DRAWN BY	DATE
SS-040400-MF0-TSXXX	Cloud	2008/06/14
CUSTOMER	CHECKED BY	DATE
ALTW	Doreen	2008/07/04
	APPROVED BY	DATE
	Luke	2008/07/04



Компания «ЭлектроПласт» предлагает заключение долгосрочных отношений при поставках импортных электронных компонентов на взаимовыгодных условиях!

Наши преимущества:

- Оперативные поставки широкого спектра электронных компонентов отечественного и импортного производства напрямую от производителей и с крупнейших мировых складов;
- Поставка более 17-ти миллионов наименований электронных компонентов;
- Поставка сложных, дефицитных, либо снятых с производства позиций;
- Оперативные сроки поставки под заказ (от 5 рабочих дней);
- Экспресс доставка в любую точку России;
- Техническая поддержка проекта, помощь в подборе аналогов, поставка прототипов;
- Система менеджмента качества сертифицирована по Международному стандарту ISO 9001;
- Лицензия ФСБ на осуществление работ с использованием сведений, составляющих государственную тайну;
- Поставка специализированных компонентов (Xilinx, Altera, Analog Devices, Intersil, Interpoint, Microsemi, Aeroflex, Peregrine, Syfer, Eurofarad, Texas Instrument, Miteq, Cobham, E2V, MA-COM, Hittite, Mini-Circuits, General Dynamics и др.);

Помимо этого, одним из направлений компании «ЭлектроПласт» является направление «Источники питания». Мы предлагаем Вам помощь Конструкторского отдела:

- Подбор оптимального решения, техническое обоснование при выборе компонента;
- Подбор аналогов;
- Консультации по применению компонента;
- Поставка образцов и прототипов;
- Техническая поддержка проекта;
- Защита от снятия компонента с производства.



#### Как с нами связаться

**Телефон:** 8 (812) 309 58 32 (многоканальный)

**Факс:** 8 (812) 320-02-42

**Электронная почта:** [org@eplast1.ru](mailto:org@eplast1.ru)

**Адрес:** 198099, г. Санкт-Петербург, ул. Калинина, дом 2, корпус 4, литера А.