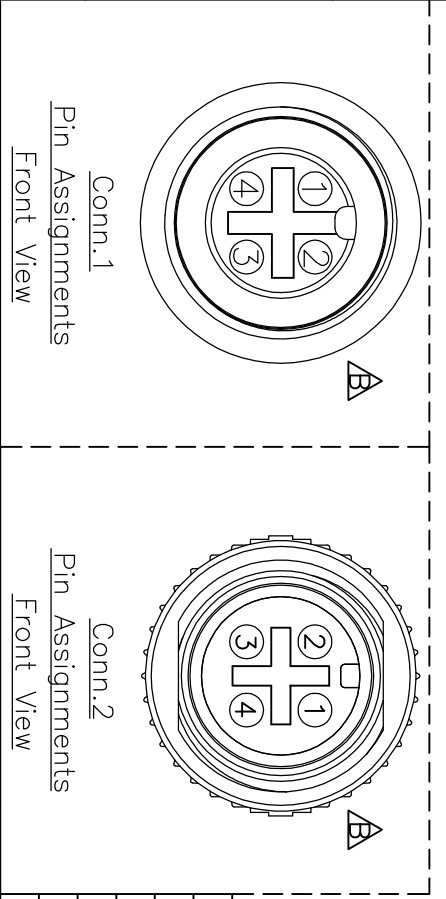
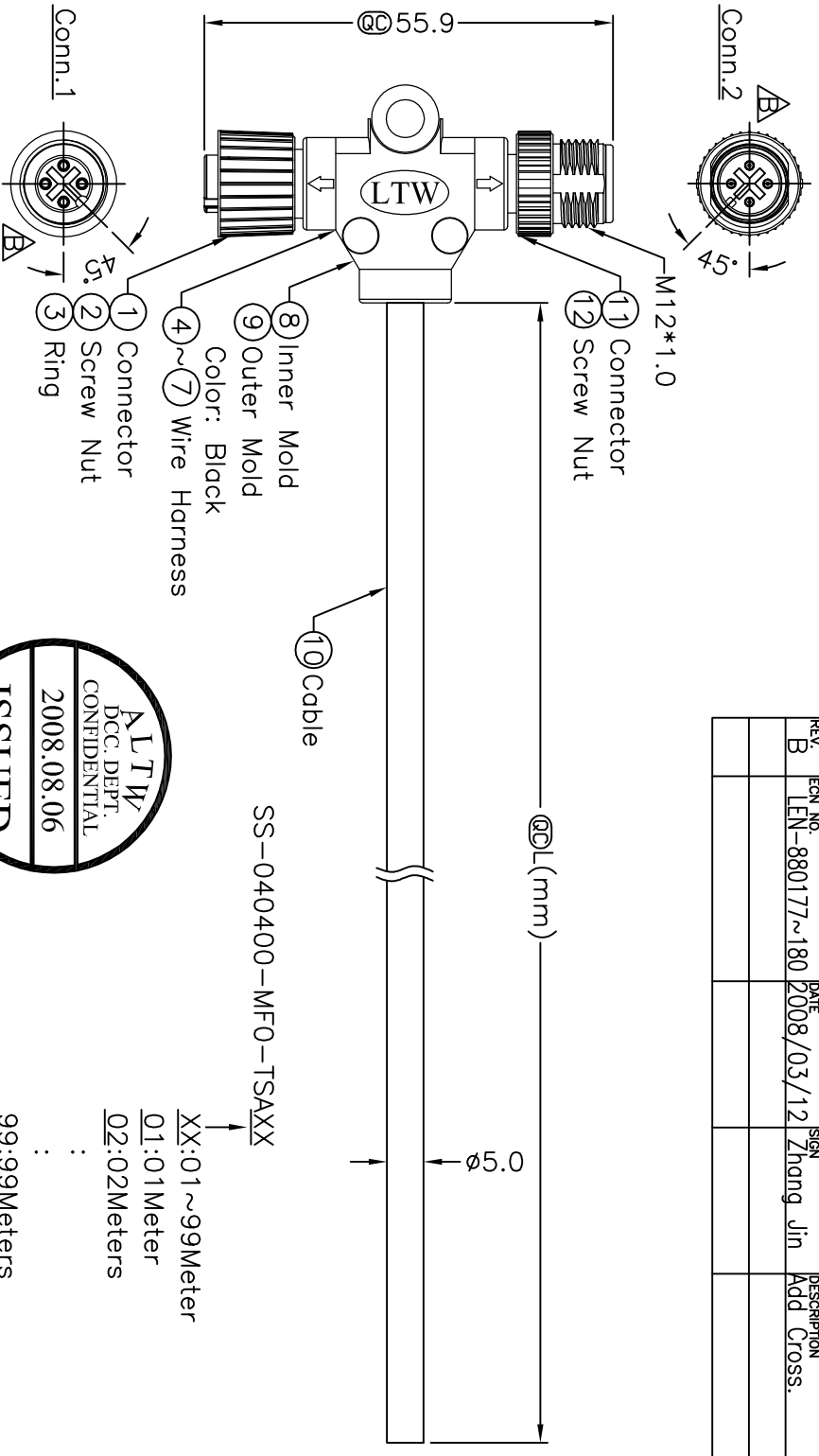
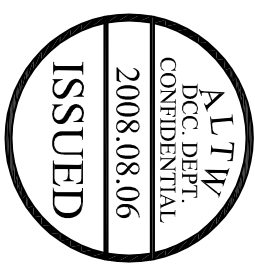
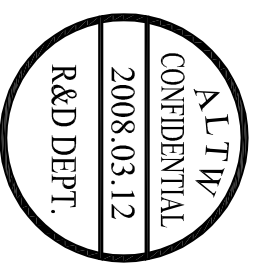


REV. B	EIGN. NO. LEN-880177~180	DATE 2008/03/12	SIGN Zhang Jin	DESCRIPTION Add Cross.



4	Black	4	黑
3	Blue	3	藍
2	White	2	白
1	Brown	1	棕

Cable Length(L):01~99Meters
 Note:
 * @ Important Dimension.
 * Waterproof Rate: IP68
 * Housing: Black, PU
 * Male & Female Pin: Copper Alloy, Gold Plated
 * Wire Harness: UL1007 24AWG, 4Pcs.
 * Cable: UL2464 22AWG*4C+Talc
 * Cable, PVC Jacket UV Resistant OD=5.0mm
 * Cable Length Tolerance: 1M~10M±5%mm,
 11M~99±500mm.

UNIT:mm TOLERANCE ±0.5 mm	TITLE M12 Conn T Cable Screw MF Conn MF Pin	SCALE Free	SHEET 1 OF 1	REV. B	SIZE A4	QC Inspection Item
<h1>Amphenol LTW</h1> <p>安費諾亮泰企業股份有限公司</p>			ITEM NO	DWG NO	CUSTOMER	DATE
<p>SS-040400-MF0-TSAXX</p>			Cloud	SS-040400-MF0-TSAXX	ALTW	2008/06/14
<p>ALTW</p>			Doreen	ALTW	Luke	2008/07/04
<p>2008/07/04</p>			Luke	2008/07/04	2008/07/04	2008/07/04



Компания «ЭлектроПласт» предлагает заключение долгосрочных отношений при поставках импортных электронных компонентов на взаимовыгодных условиях!

Наши преимущества:

- Оперативные поставки широкого спектра электронных компонентов отечественного и импортного производства напрямую от производителей и с крупнейших мировых складов;
- Поставка более 17-ти миллионов наименований электронных компонентов;
- Поставка сложных, дефицитных, либо снятых с производства позиций;
- Оперативные сроки поставки под заказ (от 5 рабочих дней);
- Экспресс доставка в любую точку России;
- Техническая поддержка проекта, помощь в подборе аналогов, поставка прототипов;
- Система менеджмента качества сертифицирована по Международному стандарту ISO 9001;
- Лицензия ФСБ на осуществление работ с использованием сведений, составляющих государственную тайну;
- Поставка специализированных компонентов (Xilinx, Altera, Analog Devices, Intersil, Interpoint, Microsemi, Aeroflex, Peregrine, Syfer, Eurofarad, Texas Instrument, Miteq, Cobham, E2V, MA-COM, Hittite, Mini-Circuits, General Dynamics и др.);

Помимо этого, одним из направлений компании «ЭлектроПласт» является направление «Источники питания». Мы предлагаем Вам помощь Конструкторского отдела:

- Подбор оптимального решения, техническое обоснование при выборе компонента;
- Подбор аналогов;
- Консультации по применению компонента;
- Поставка образцов и прототипов;
- Техническая поддержка проекта;
- Защита от снятия компонента с производства.



Как с нами связаться

Телефон: 8 (812) 309 58 32 (многоканальный)

Факс: 8 (812) 320-02-42

Электронная почта: org@eplast1.ru

Адрес: 198099, г. Санкт-Петербург, ул. Калинина, дом 2, корпус 4, литера А.