

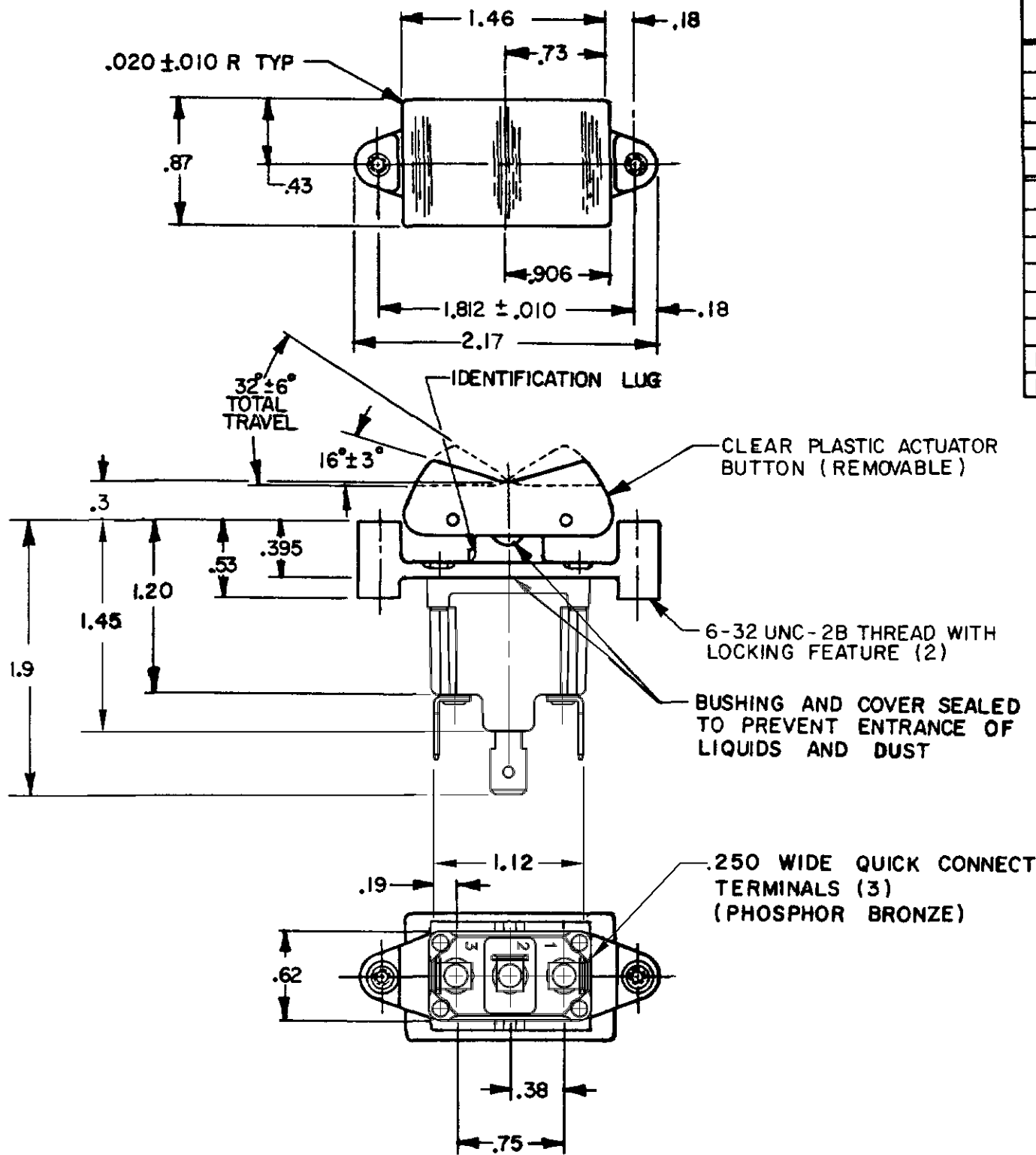
CATALOG LISTING  
 1TP910 SERIES CHART 1  
 PAGE 1 OF 1  
 ISSUE 3  
 REVISIONS  
 A C081370 JAK 20 OCT 95  
 B C094412 DLM 13 OCT 99  
 CHECK KAG 23 JUN 94  
 CHECK KAG 23 JUN 94  
 DRAWN KDR 10 JUN 94  
 FORMTEK  
 RELEASE NO CO-78465  
 REPLACES 1TP910 SERIES

**MICRO SWITCH**  
 FREEPORT ILLINOIS U.S.A.  
 A DIVISION OF HONEYWELL  
 FED MFG CODE 8189

**SWITCH - TOGGLE  
 FLUSH KEY**

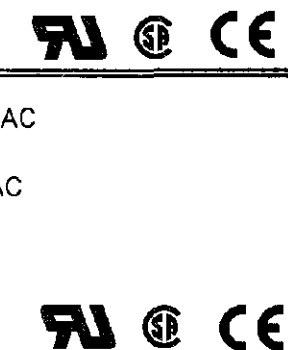
CATALOG LISTING  
**1TP910 SERIES**  
**CHART 1**

THIS DRAWING COVERS A PROPRIETARY ITEM AND IS THE PROPERTY OF MICRO SWITCH, A DIVISION OF HONEYWELL. THIS DRAWING IS NOT TO BE COPIED OR USED WITHOUT THE APPROVAL OF MICRO SWITCH.



CATALOG LISTING	CIRCUIT MADE WITH BUTTON DEPRESSED ON		
	LUG SIDE (1-2)	CENTER (1-2)	OPPOSITE LUG (2-3)
1TP910-1	ON	OFF	ON
1TP910-2	OFF	NONE	ON
1TP910-3	ON	NONE	ON
1TP910-21	NONE	OFF	ON
1TP910-31	NONE	ON	ON
1TP910-4	MOM OFF	NONE	ON
1TP910-5	MOM ON	OFF	ON
1TP910-6	MOM ON	NONE	OFF
1TP910-7	MOM ON	OFF	MOM ON
1TP910-8	MOM ON	NONE	ON
1TP910-51	NONE	ON	MOM ON
1TP910-61	MOM ON	OFF	NONE

ELECTRICAL DATA	
L191	15A 125, 250, 277 VAC 1/2HP 125 VAC 1HP 250, 277 VAC 5A 125 VAC "L"
L192	10A 125, 250, 277 VAC 1/4HP 125 VAC, 1/2HP 250, 277 VAC 3A 125 VAC "L"



NOTES  
 1 - MICRO SWITCH CATALOG LISTING MARKED ON SIDE OF SWITCH  
 2 - FOR TERMINAL COVER SEE MICRO SWITCH CATALOG LISTING 5PA7  
 3 - THESE SWITCHES WILL WITHSTAND TEMPERATURE OF 160°F

THIRD ANGLE PROJECTION

SCALE FULL  
 DO NOT SCALE PRINT

TOLERANCES  
 APPLY TO DESIGN UNITS. CONVERSIONS ARE ONLY FOR REFERENCE UNLESS NOTED. TOLERANCES ARE ±

	DI	TOL	DI	TOL
	mm	mm/in	in	mm/in
NO PLACES	X	1/32	X	0.01/0
ONE PLACE	X	0.01/0.05	X	0.001/0.01
TWO PLACES	X	0.001/0.005	X	0.0001/0.001
THREE PLACES	X	0.0001/0.0005	X	0.00001/0.0001

DESIGN UNITS  SI METRIC  US CUSTOMARY

WEIGHT .10 LB EST.



Компания «ЭлектроПласт» предлагает заключение долгосрочных отношений при поставках импортных электронных компонентов на взаимовыгодных условиях!

Наши преимущества:

- Оперативные поставки широкого спектра электронных компонентов отечественного и импортного производства напрямую от производителей и с крупнейших мировых складов;
- Поставка более 17-ти миллионов наименований электронных компонентов;
- Поставка сложных, дефицитных, либо снятых с производства позиций;
- Оперативные сроки поставки под заказ (от 5 рабочих дней);
- Экспресс доставка в любую точку России;
- Техническая поддержка проекта, помощь в подборе аналогов, поставка прототипов;
- Система менеджмента качества сертифицирована по Международному стандарту ISO 9001;
- Лицензия ФСБ на осуществление работ с использованием сведений, составляющих государственную тайну;
- Поставка специализированных компонентов (Xilinx, Altera, Analog Devices, Intersil, Interpoint, Microsemi, Aeroflex, Peregrine, Syfer, Eurofarad, Texas Instrument, Miteq, Cobham, E2V, MA-COM, Hittite, Mini-Circuits, General Dynamics и др.);

Помимо этого, одним из направлений компании «ЭлектроПласт» является направление «Источники питания». Мы предлагаем Вам помощь Конструкторского отдела:

- Подбор оптимального решения, техническое обоснование при выборе компонента;
- Подбор аналогов;
- Консультации по применению компонента;
- Поставка образцов и прототипов;
- Техническая поддержка проекта;
- Защита от снятия компонента с производства.



#### Как с нами связаться

**Телефон:** 8 (812) 309 58 32 (многоканальный)

**Факс:** 8 (812) 320-02-42

**Электронная почта:** [org@eplast1.ru](mailto:org@eplast1.ru)

**Адрес:** 198099, г. Санкт-Петербург, ул. Калинина, дом 2, корпус 4, литера А.