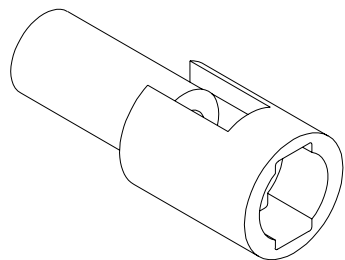
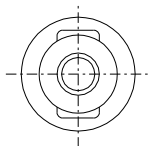
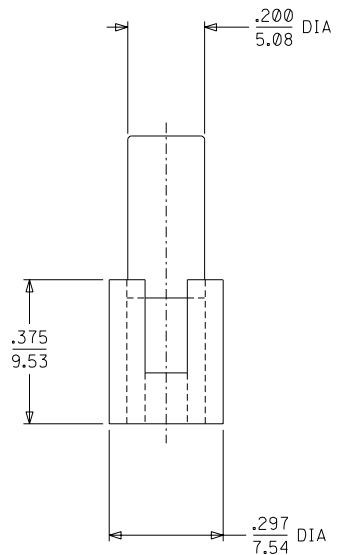
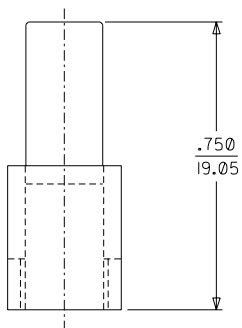
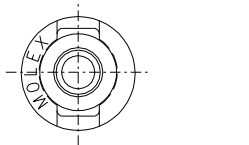
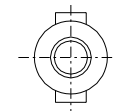
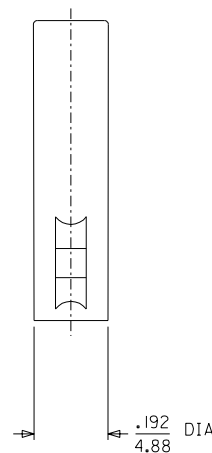
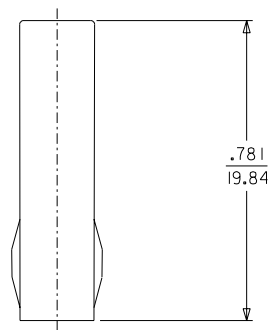
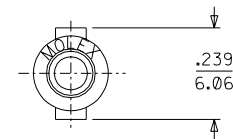


PLUG



PLUG HOUSING

RECEPTACLE



RECEPTACLE HOUSING

REDRAWN ON CAD
 EC NO. LUCP2003-2578
 DRWN: BSYNNOTT 6/10/03
 CHK: BWIRKLUS 6/13/03
 APPR: BWIRKLUS 6/16/03

QUALITY SYMBOLS
 MAJOR =
 CRITICAL =
 DESCRIPTION
 REV

GENERAL TOLERANCES: (UNLESS SPECIFIED)

	mm	INCH
4 PLACES	±0.---	±.
3 PLACES	±0.	±.010
2 PLACES	±0.25	±.014
1 PLACE	±0.35	±.

 ANGULAR: ± 1°
 DRAFT WHERE APPLICABLE MUST REMAIN WITHIN DIMENSIONS

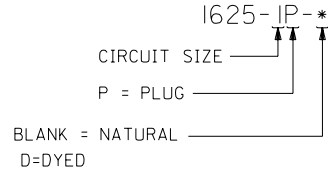
SCALE 4 : 1
 DESIGN UNITS mm INCH
 DRAWN BY & DATE
 JBS 6/10/03
 CHECKED BY & DATE
 BW 6/13/03
 APPROVED BY & DATE
 BW 6/16/03
 CAD FILENAME
 SD1625IX1.DGN

DIMENSIONS: mm INCH mm ONLY
 THIRD ANGLE PROJECTION
 TITLE: PLUG & RECEPTACLE HOUSINGS I CIRCUIT, .062/(1.57) DIA. SERIES
 Molex MOLEX INCORPORATED
 MATERIAL NO. SEE CHART
 DRAWING NO. SD-1625-1*-*
 SHEET NO. 1 OF 2

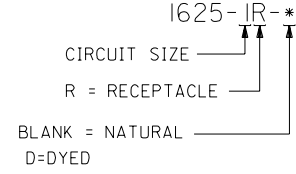
2	H
1	H
	REV
	REVISE ON CAD ONLY

13	12	11	10	9	8	7	6	1625	4	3	2	1
PLUG		RECEPTACLE										
PART NO.	ENG. NO.	PART NO.	ENG. NO.									
03-06-2011	1625-IP	03-06-1011	1625-IR									
03-06-7011	1625-IP-D	03-06-6011	1625-IR-D									

PLUG LEGEND:



RECEPTACLE LEGEND:



NOTES:

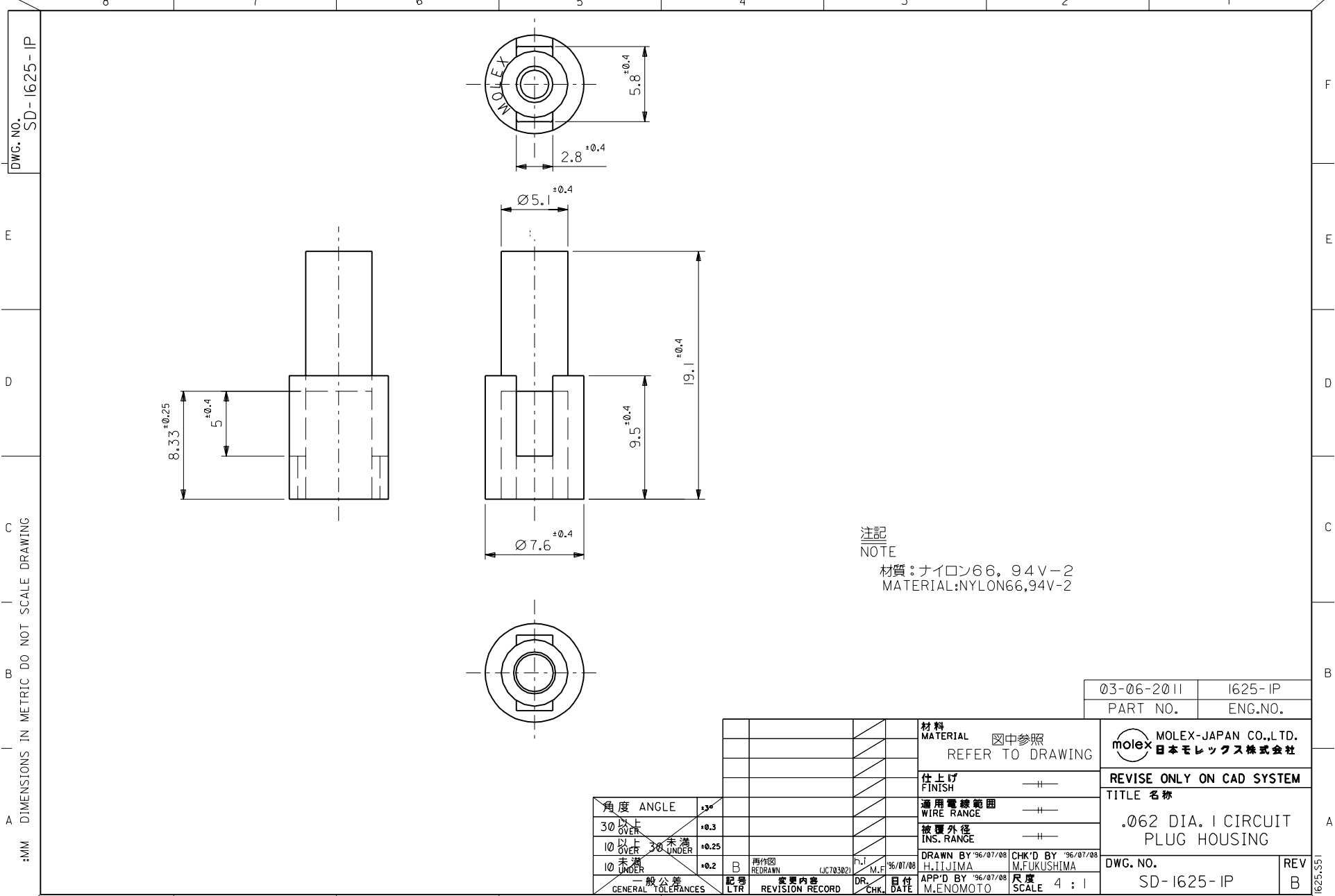
1. MATERIAL: NYLON, PA66, U.L. 94V-2.
2. FINISH: NONE.
3. PRODUCT SPECIFICATION: PS-02-06.
4. PACKAGING SPECIFICATION: NONE.
5. FOR USE WITH .062 SERIES TERMINALS.

DIMENSIONS SHOWN (METRIC) INCH	
UNLESS OTHERWISE SPECIFIED TOLERANCES: ANGULAR ± .05°	
3 PLACE ± .010	METRIC ---
2 PLACE ± .014	± 0.25
1 PLACE ---	± 0.35
DRAFT WHERE APPLICABLE MUST REMAIN WITHIN DIMENSIONS	
DRWG. BY: JBS	CHK'D. BY: BW
APP'D. BY: BW	SCALE: :

□ = 0	▼ = 0	REVISE ONLY ON CAD SYSTEM
TITLE: PLUG & RECEPTACLE HOUSINGS 1 CIRCUIT .062/(1.57) DIA. SERIES		
FROM: MOLEX INCORPORATED LISLE, ILL. 60532 U.S.A.	SHEET NO. 2	DATE 6/10/03
PART NO. SEE CHART	DRWG. NO. SD-1625-1-*	
FILE NAME: SD16251X2	THIS DRAWING CONTAINS INFORMATION THAT IS PROPRIETARY TO MOLEX INC. AND SHOULD NOT BE USED WITHOUT WRITTEN PERMISSION.	
CP	IC	

LTR.	REVISIONS	LTR.	REVISIONS									
		H	SEE SHT. 1									

13	12	11	10	9	8	7	6	5	4	3	2	1
----	----	----	----	---	---	---	---	---	---	---	---	---



DWG. NO. SD-1625-IP

ALL DIMENSIONS IN METRIC DO NOT SCALE DRAWING

注記
NOTE

材質:ナイロン66, 94V-2
MATERIAL:NYLON66,94V-2

03-06-2011	1625-IP
PART NO.	ENG.NO.

材料 MATERIAL		図中参照 REFER TO DRAWING		moLEX MOLEX-JAPAN CO.,LTD. 日本モレックス株式会社	
仕上げ FINISH		—		REVISE ONLY ON CAD SYSTEM	
適用電線範囲 WIRE RANGE		—		TITLE 名称	
被覆外径 INS. RANGE		—		.062 DIA. 1 CIRCUIT PLUG HOUSING	
DRAWN BY '96/07/08 H.IIJIMA		CHK'D BY '96/07/08 M.FUKUSHIMA		DWG. NO.	
APP'D BY '96/07/08 M.ENOMOTO		尺 寸 SCALE 4 : 1		REV B	
記号 LTR		変更内容 REVISION RECORD		DR. 日付 CHK. DATE	
再作図 REDRAWN (JC70302)		H.J. M.F.		'96/07/08	
角度 ANGLE		±3°			
30°以上 OVER		+0.3			
10°以上 OVER		+0.25			
10°未満 UNDER		+0.2			
一般公差 GENERAL TOLERANCES					

THIS DRAWING CONTAINS INFORMATION THAT IS PROPRIETARY TO MOLEX(JAPAN) AND SHOULD NOT BE USED WITHOUT WRITTEN PERMISSION
本図面は日本モレックス(株)の所有する情報を含むもので 当社の許可なく複製を禁止する。
EN-01C(032)MXJ-32



Компания «ЭлектроПласт» предлагает заключение долгосрочных отношений при поставках импортных электронных компонентов на взаимовыгодных условиях!

Наши преимущества:

- Оперативные поставки широкого спектра электронных компонентов отечественного и импортного производства напрямую от производителей и с крупнейших мировых складов;
- Поставка более 17-ти миллионов наименований электронных компонентов;
- Поставка сложных, дефицитных, либо снятых с производства позиций;
- Оперативные сроки поставки под заказ (от 5 рабочих дней);
- Экспресс доставка в любую точку России;
- Техническая поддержка проекта, помощь в подборе аналогов, поставка прототипов;
- Система менеджмента качества сертифицирована по Международному стандарту ISO 9001;
- Лицензия ФСБ на осуществление работ с использованием сведений, составляющих государственную тайну;
- Поставка специализированных компонентов (Xilinx, Altera, Analog Devices, Intersil, Interpoint, Microsemi, Aeroflex, Peregrine, Syfer, Eurofarad, Texas Instrument, Miteq, Cobham, E2V, MA-COM, Hittite, Mini-Circuits, General Dynamics и др.);

Помимо этого, одним из направлений компании «ЭлектроПласт» является направление «Источники питания». Мы предлагаем Вам помощь Конструкторского отдела:

- Подбор оптимального решения, техническое обоснование при выборе компонента;
- Подбор аналогов;
- Консультации по применению компонента;
- Поставка образцов и прототипов;
- Техническая поддержка проекта;
- Защита от снятия компонента с производства.



Как с нами связаться

Телефон: 8 (812) 309 58 32 (многоканальный)

Факс: 8 (812) 320-02-42

Электронная почта: org@eplast1.ru

Адрес: 198099, г. Санкт-Петербург, ул. Калинина, дом 2, корпус 4, литера А.