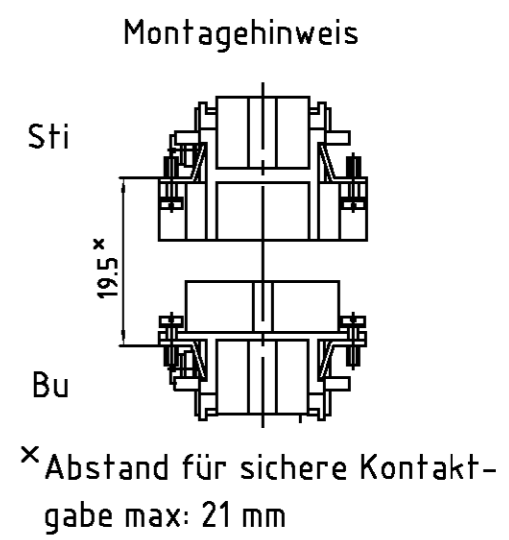
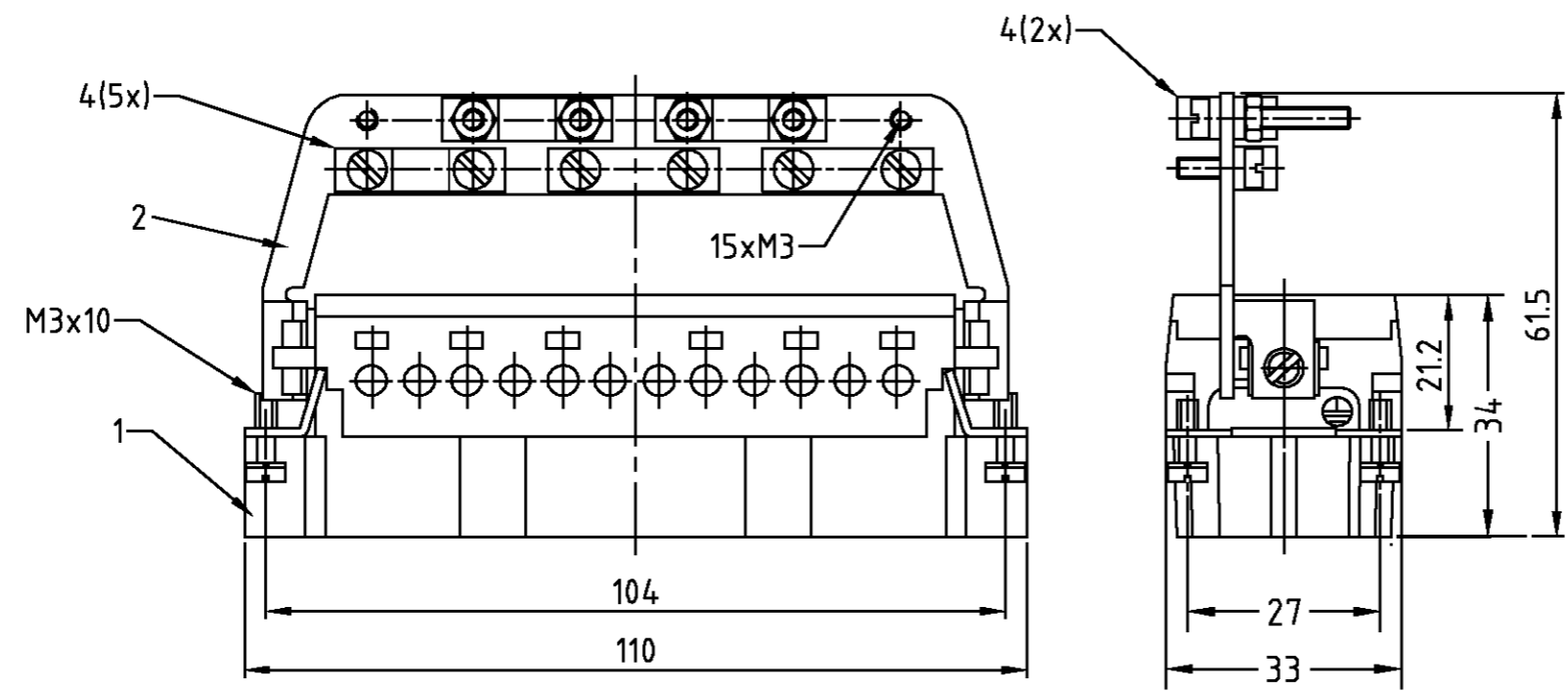
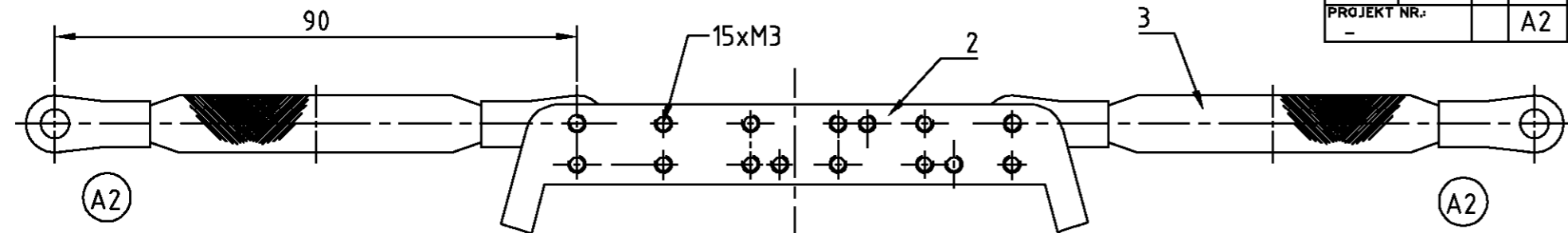
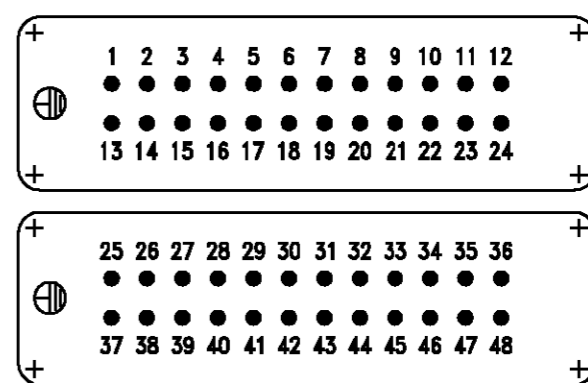


LOC	DIST	REVISIONS		
A1	-	AENDERUNGEN	DATE	DWN
PROJEKT NR.:		DESCRIPTION		APVD
-		BESCHREIBUNG		
		Zeichnung berichtigt; EGDO-008603	14.08.03	SR SM



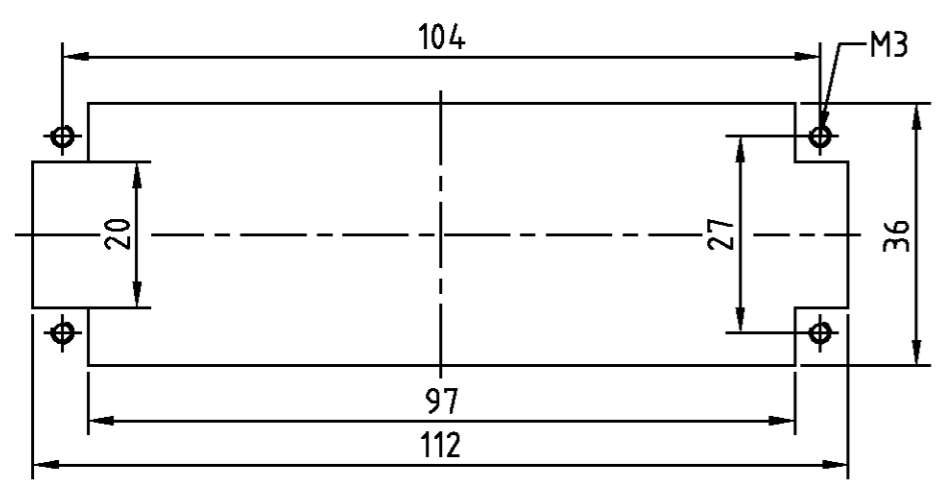
**Kontaktanordnung** Ansicht Anschlußseite  
**Contact arrangement** view from termination side



Notes,  
 1 Material: insert, PC  
 UL-File Nr.: E101788(R)  
 2 Finish: contact, Ag, Au

Bemerkungen,  
 1 Material: Einsatz: PC  
 UL-File Nr.: E101788(R)  
 2 Oberfläche: Kontakt, Ag, Au

**Montageausschnitt bei Verwendung ohne Gehäuse**  
**Panel cut-out for contact insert when used without housing**



7	7	Schelle/clip	Stahl/steel	verzinkt/zink plated	4	5 mm
	2	Erdungsband/grounding band	Cu	verzinkt/zink plated	3	90 mm
1	1	Schirmbügel/ shield clevis	Stahl/steel	verzinkt/zink plated	2	auf Seite mit niedriger Polzahl montiert
1	1	Stifteinsatz HE/Pin insert	1	beige	1	-
0-3	0-2	0-1	DESCRIPTION / BENENNUNG	MATERIAL	COLOR / FARBE	ITEM NO. POS. REMARKS / BEMERKUNGEN

HE.24.Sti.C/SB B25-48 HE.24.Sti.C/SB B1-24 HE.24.Sti.C/SB+2EB B1-24	ORDERING TEXT / BESTELLTEXT	THIS DRAWING IS A CONTROLLED DOCUMENT FOR AMP INCORPORATED. IT IS SUBJECT TO CHANGE AND THE CONTROLLING ENGINEERING ORGANIZATION SHOULD BE CONTACTED FOR THE LATEST REVISION. DIESE ZEICHNUNG/KONTAKT WIRD DURCH AMP INCORPORATED KONTROLLIERT. AENDERUNGEN, DIE DEM TECHNISCHEN FORTSCHRITT DIENEN, SIND VORBEHALTEN. DEN JEWIGEN LETZTGÜLTIGEN AENDERUNGSSTAND ERFAHREN SIE AUF ANFRAGE.		DWN	13.05.03	<b>AMP</b> HTS Elektrotechnik 53819 Neunkirchen, Germany
		TOLERANCES UNLESS OTHERWISE SPECIFIED: ALLGEMEINTOLERANZEN n. ISO 8015 n. ISO 2768 - mH - E n. DIN 16901 - 140		CHK	13.05.03	
DIMENSIONS: DIMENSIONEN: mm		MATERIAL		APVD	-	NAME
MATERIAL		FINISH / OBERFLAECHE / FARBE		PRODUCT SPEC	108-74008	MALE INSERT
1		2		APPLICATION SPEC	114-74005	Stifteinsatz HE.24.Sti.C/SB+2EB 7 Schelle
3		4		WEIGHT	-	RESTRICTED TO NUR FUER
5		6		CUSTOMER DRAWING	/KUNDENZEICHNUNG	SCALE MASSSTAB 1:1 SHEET BLATT 1 OF 1 REV. A2



Компания «ЭлектроПласт» предлагает заключение долгосрочных отношений при поставках импортных электронных компонентов на взаимовыгодных условиях!

Наши преимущества:

- Оперативные поставки широкого спектра электронных компонентов отечественного и импортного производства напрямую от производителей и с крупнейших мировых складов;
- Поставка более 17-ти миллионов наименований электронных компонентов;
- Поставка сложных, дефицитных, либо снятых с производства позиций;
- Оперативные сроки поставки под заказ (от 5 рабочих дней);
- Экспресс доставка в любую точку России;
- Техническая поддержка проекта, помощь в подборе аналогов, поставка прототипов;
- Система менеджмента качества сертифицирована по Международному стандарту ISO 9001;
- Лицензия ФСБ на осуществление работ с использованием сведений, составляющих государственную тайну;
- Поставка специализированных компонентов (Xilinx, Altera, Analog Devices, Intersil, Interpoint, Microsemi, Aeroflex, Peregrine, Syfer, Eurofarad, Texas Instrument, Miteq, Cobham, E2V, MA-COM, Hittite, Mini-Circuits, General Dynamics и др.);

Помимо этого, одним из направлений компании «ЭлектроПласт» является направление «Источники питания». Мы предлагаем Вам помощь Конструкторского отдела:

- Подбор оптимального решения, техническое обоснование при выборе компонента;
- Подбор аналогов;
- Консультации по применению компонента;
- Поставка образцов и прототипов;
- Техническая поддержка проекта;
- Защита от снятия компонента с производства.



#### Как с нами связаться

**Телефон:** 8 (812) 309 58 32 (многоканальный)

**Факс:** 8 (812) 320-02-42

**Электронная почта:** [org@eplast1.ru](mailto:org@eplast1.ru)

**Адрес:** 198099, г. Санкт-Петербург, ул. Калинина, дом 2, корпус 4, литера А.