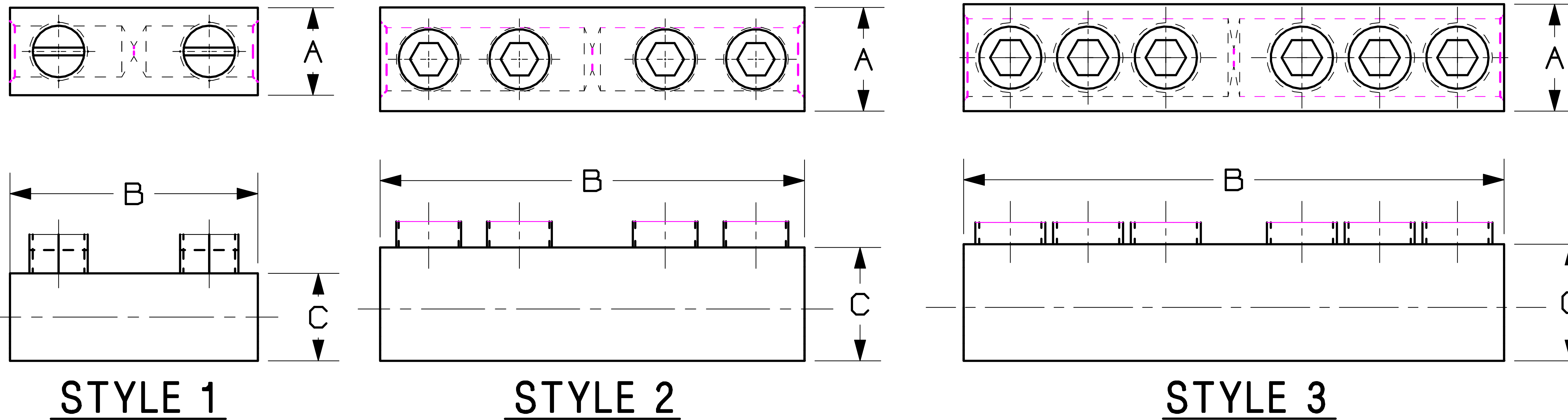


THIS COPY IS PROVIDED ON A RESTRICTED BASIS AND IS NOT TO BE USED IN ANY WAY DETRIMENTAL TO THE INTERESTS OF PANDUIT CORP.

NOTES:

1. ANTI-OXIDANT JOINT COMPOUND RECOMMENDED FOR ALL ALUMINUM CONNECTORS.
2. SPLICER-REDUCER AND SCREWS ARE TIN PLATED ALUMINUM.
3. MADE IN U.S.A.
4. LISTED PER U.L. 486B.
5. CSA CERTIFIED
6. THIS PART IS ROHS COMPLIANT.

ALUMINUM, MECHANICAL SPLICER-REDUCER TYPE: SR



PANDUIT PART NUMBER	STYLE	WIRE RANGE COPPER AND ALUMINUM	INSTALLATION TOOL	WIRE STRIP LENGTH	DIM A IN.	DIM B IN.	DIM C IN.
SR-2-XY	1	2-14AWG STRANDED 10-14AWG SOLID	SINGLE BLADE SCREW DRIVER	.63 IN	.50	1.38	.56
SR-0-XY	1	1/0-14AWG STRANDED 10-14AWG SOLID	SINGLE BLADE SCREW DRIVER	.88 IN	.75	1.91	.75
SR-4/0-XY	1	4/0-6AWG STRANDED	5/16 IN HEX ALLEN WRENCH	1.08 IN	1.00	2.31	1.13
SR-250-XY	2	250kcmil-6AWG STRANDED	5/16 IN HEX ALLEN WRENCH	1.90 IN	1.00	3.94	1.13
SR-350-XY	2	350kcmil-6AWG STRANDED	5/16 IN HEX ALLEN WRENCH	2.00 IN	1.13	4.19	1.19
SR-500-3Y	2	500kcmil-3/0AWG STRANDED	3/8 IN HEX ALLEN WRENCH	2.44 IN	1.37	5.00	1.40
SR-750-1Y	2	750-250kcmil STRANDED	1/2 IN HEX ALLEN WRENCH	3.06 IN	1.63	6.25	1.75
SR-1000-1Y	3	1000-500kcmil STRANDED	9/16 IN HEX ALLEN WRENCH	4.38 IN	1.72	8.69	1.88



CAD FILENAME/LAYERS: C41540_00
PANDUIT CORP. TINLEY PARK, ILLINOIS

CUSTOMER DWG TYPE SR

UNLESS OTHERWISE SPECIFIED,
 DIMENSIONAL TOLERANCES ARE:
 (.X) ± --- (.XXX) ± ---
 (.XX) ± --- ANGLES ± ---

UNLESS OTHERWISE SPECIFIED,
 ALL DIMENSIONS ARE GIVEN
 IN INCHES, THIRD ANGLE PROJECTION.

DRAWN BY
 JHNU

MAT'L:

SCALE
 NONE

00 10/05 JHNU LEM DRAWING RELEASED - ROHS COMPLIANT PC00485

DATE
 10-10-05

SEE NOTES

DRAWING NO.
 C41540

REV DATE BY CHK DESCRIPTION ECN SUP PM

DWG
 A
 SIZE



Компания «ЭлектроПласт» предлагает заключение долгосрочных отношений при поставках импортных электронных компонентов на взаимовыгодных условиях!

Наши преимущества:

- Оперативные поставки широкого спектра электронных компонентов отечественного и импортного производства напрямую от производителей и с крупнейших мировых складов;
- Поставка более 17-ти миллионов наименований электронных компонентов;
- Поставка сложных, дефицитных, либо снятых с производства позиций;
- Оперативные сроки поставки под заказ (от 5 рабочих дней);
- Экспресс доставка в любую точку России;
- Техническая поддержка проекта, помощь в подборе аналогов, поставка прототипов;
- Система менеджмента качества сертифицирована по Международному стандарту ISO 9001;
- Лицензия ФСБ на осуществление работ с использованием сведений, составляющих государственную тайну;
- Поставка специализированных компонентов (Xilinx, Altera, Analog Devices, Intersil, Interpoint, Microsemi, Aeroflex, Peregrine, Syfer, Eurofarad, Texas Instrument, Miteq, Cobham, E2V, MA-COM, Hittite, Mini-Circuits, General Dynamics и др.);

Помимо этого, одним из направлений компании «ЭлектроПласт» является направление «Источники питания». Мы предлагаем Вам помощь Конструкторского отдела:

- Подбор оптимального решения, техническое обоснование при выборе компонента;
- Подбор аналогов;
- Консультации по применению компонента;
- Поставка образцов и прототипов;
- Техническая поддержка проекта;
- Защита от снятия компонента с производства.



Как с нами связаться

Телефон: 8 (812) 309 58 32 (многоканальный)

Факс: 8 (812) 320-02-42

Электронная почта: org@eplast1.ru

Адрес: 198099, г. Санкт-Петербург, ул. Калинина, дом 2, корпус 4, литера А.