

SERIES TL 1240 SWITCHES

TACT SWITCHES ILLUMINATED

TACT SWITCHES

NAVIGATION SWITCHES

PUSHBUTTON SWITCHES

TOGGLE SWITCHES

ROCKER SWITCHES

SLIDE SWITCHES

SNAP-ACTION SWITCHES

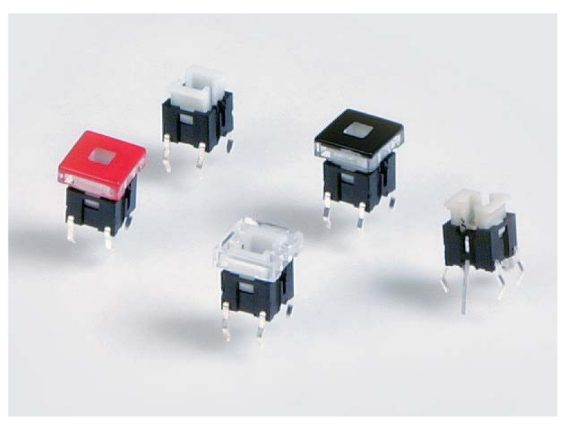
DIP SWITCHES

KEYLOCK SWITCHES

ROTARY SWITCHES

DETECTOR SWITCHES

CAP OPTIONS



SPECIFICATIONS

| | |
|------------------------|---|
| Contact Rating: | 50mA @ 12 VDC |
| Life Expectancy: | 100,000 cycles |
| Contact Resistance: | 100mΩ (max.) typical, initial @ 2-4 VDC 100mΩ for both silver and gold plated contacts |
| Insulation Resistance: | 100MΩ (min.) |
| Dielectric Strength: | 250 VAC |
| Actuation Force: | 160 gf ± 50 gf |
| Operating Temperature: | -20°C to 70°C |
| Travel: | 0.25 Typ |

MATERIALS

| | |
|-----------------|--------------------------------|
| Housing: | POM |
| Actuator: | PBT |
| Button: | Nylon |
| Moving Contact: | Stainless steel, silver plated |
| Terminals: | Brass, silver plated |

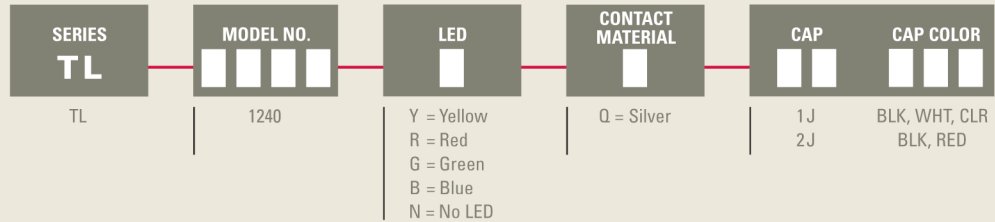
FEATURES & BENEFITS

- ▶ Multiple LED color options
- ▶ Reliable dome technology
- ▶ Independent LED leads
- ▶ LED color matching upon request
- ▶ Multiple cap options

APPLICATIONS/MARKETS

- ▶ Telecommunications
- ▶ Consumer Electronics
- ▶ Audio/visual
- ▶ Medical
- ▶ Testing/instrumentation
- ▶ Computer/servers/peripherals

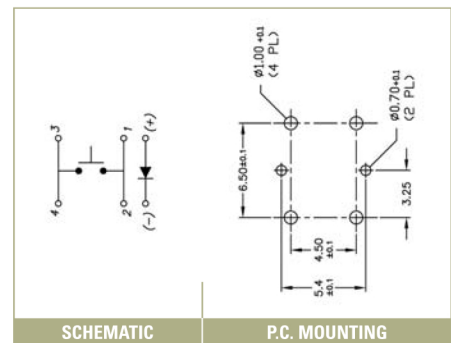
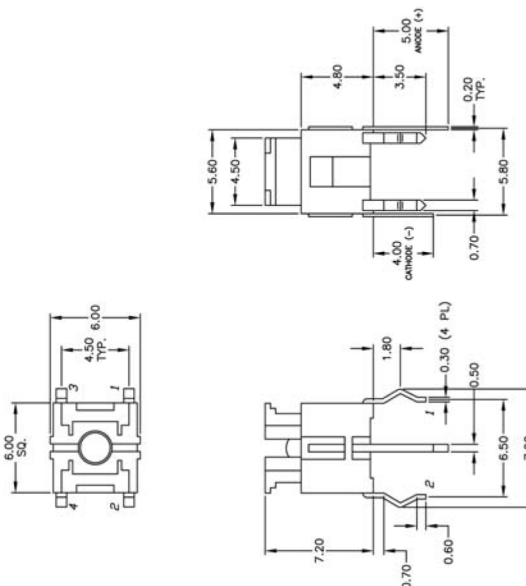
HOW TO ORDER



Example Ordering Number
 TL-1240-R-Q-2J-RED

Specifications subject to change without notice.

TL 1240





LED CHARACTERISTICS

| PARAMETERS | SYMBOL | YELLOW LED | | RED LED | | GREEN LED | | BLUE LED | | WHITE LED | | UNITS |
|--|-------------|--------------|------|--------------|------|--------------|------|--------------|------|--------------|------|-------|
| | | MAX. | TYP. | MAX. | TYP. | MAX. | TYP. | MAX. | TYP. | MAX. | TYP. | |
| POWER DISSIPATION | P_D | 100 | — | 100 | — | 100 | — | 102 | — | 111 | — | mW |
| REVERSE VOLTAGE | V_R | 4 | 10 | 4 | — | 4 | — | 5 | — | 5 | 10 | V |
| PEAK FORWARD CURRENT | I_{PF} | 20 | — | 30 | — | 25 | — | 30 | — | 30 | — | mA |
| REVERSE CURRENT | I_R | 10 | — | 10 | — | 10 | — | 10 | — | 10 | — | mA |
| FORWARD VOLTAGE | V_F | 2.8 | 1.8 | 2.3 | — | 2.8 | — | 4.2 | — | 3.7 | 3.5 | v |
| LUMINOUS INTENSITY | I_V | -- | 9 | -- | 25 | -- | 3 | -- | 250 | -- | 80 | mcd |
| EMISSION WAVELENGTH | λ_P | -- | 585 | -- | 660 | -- | 557 | -- | 468 | -- | -- | nm |
| OPERATING TEMPERATURE | T_{OP} | -25C TO +85C | | -25C TO +85C | | -20C TO +85C | | -20C TO +80C | | -40C TO +85C | | C |
| STORAGE TEMPERATURE | T_{ST} | -25C TO +80C | | -25C TO +85C | | -20C TO +85C | | -30C TO +85C | | -40C TO +85C | | C |
| LEAD SOLDERING TEMPERATURE, (12.0mm (0.063 inch) FROM BODY) 260C FOR 5 SECONDS | | | | | | | | | | | | |
| ELECTRICAL CHARACTERISTICS (= 25C) T_A | | | | | | | | | | | | |

TACT
SWITCHESNAVIGATION
SWITCHESPUSHBUTTON
SWITCHESTOGGLE
SWITCHESROCKER
SWITCHESSLIDE
SWITCHESSNAP-ACTION
SWITCHESDIP
SWITCHESKEYLOCK
SWITCHESROTARY
SWITCHESDETECTOR
SWITCHESCAP
OPTIONS



Компания «ЭлектроПласт» предлагает заключение долгосрочных отношений при поставках импортных электронных компонентов на взаимовыгодных условиях!

Наши преимущества:

- Оперативные поставки широкого спектра электронных компонентов отечественного и импортного производства напрямую от производителей и с крупнейших мировых складов;
- Поставка более 17-ти миллионов наименований электронных компонентов;
- Поставка сложных, дефицитных, либо снятых с производства позиций;
- Оперативные сроки поставки под заказ (от 5 рабочих дней);
- Экспресс доставка в любую точку России;
- Техническая поддержка проекта, помощь в подборе аналогов, поставка прототипов;
- Система менеджмента качества сертифицирована по Международному стандарту ISO 9001;
- Лицензия ФСБ на осуществление работ с использованием сведений, составляющих государственную тайну;
- Поставка специализированных компонентов (Xilinx, Altera, Analog Devices, Intersil, Interpoint, Microsemi, Aeroflex, Peregrine, Syfer, Eurofarad, Texas Instrument, Miteq, Cobham, E2V, MA-COM, Hittite, Mini-Circuits, General Dynamics и др.);

Помимо этого, одним из направлений компании «ЭлектроПласт» является направление «Источники питания». Мы предлагаем Вам помощь Конструкторского отдела:

- Подбор оптимального решения, техническое обоснование при выборе компонента;
- Подбор аналогов;
- Консультации по применению компонента;
- Поставка образцов и прототипов;
- Техническая поддержка проекта;
- Защита от снятия компонента с производства.



Как с нами связаться

Телефон: 8 (812) 309 58 32 (многоканальный)

Факс: 8 (812) 320-02-42

Электронная почта: org@eplast1.ru

Адрес: 198099, г. Санкт-Петербург, ул. Калинина, дом 2, корпус 4, литера А.