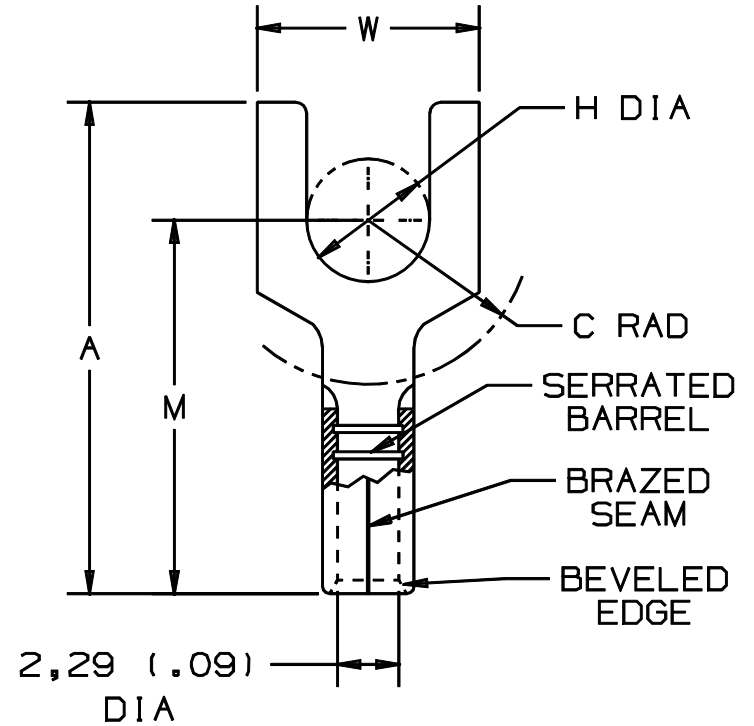


THIS COPY IS PROVIDED ON A RESTRICTED BASIS AND IS NOT TO BE USED IN ANY WAY DETRIMENTAL TO THE INTERESTS OF PANDUIT CORP.

PANDUIT PART #		STUD SIZE	DIMENSIONS mm				
PREFIX	PK		A ± 0.51	W ± 0.25	C ± 0.38	M ± 0.51	H ± 0.25
PM2-3F	-C -M	M3	16,00 (.63)	5,84 (.23)	5,59 (.22)	12,45 (.49)	3,30 (.13)
PM2-4F	-C -M	M4	17,53 (.69)	7,87 (.31)	6,35 (.25)	13,46 (.53)	4,57 (.18)
PM2-5F	-C -M	M5	18,03 (.71)	8,64 (.34)	6,86 (.27)	13,97 (.55)	5,33 (.21)
PM2-6F	-C -M	M6	22,35 (.88)	11,18 (.44)	8,89 (.35)	16,00 (.63)	6,60 (.26)

NOTES:

- USED FOR:
A. 1,5-2,5mm² (#16-14 AWG), SOLID OR STRANDED, COPPER WIRE
- MATERIAL:
A. STAMPING - 0,81mm (.03) THK COPPER, TIN PLATED
- DIMENSIONS IN BRACKETS ARE IN INCHES
- PACKAGE QTY:
A. STD: C=100
B. BULK: M=1000
- WIRE STRIP LENGTH: $7,1^{+.8}_{-0}$ (9/32 $^{+1/32}_{-0}$)
- INSTALLATION TOOLS: REF. DWGS. A41522, A41523, A41524, A41525



A41428_01

PANDUIT

CORP.

TINLEY PARK, ILLINOIS

01	10/97	TM		CHANGED DECIMAL POINTS TO COMMAS			
00	11/9	BK	RS	RELEASED	00687	LA	KS
REV	DATE	BY	CHK	DESCRIPTION	ECN #	CUST	PM

NON-INSULATED METRIC FORKS		1,5-2,5mm ² BARREL	
DRAWN BY	CHK'D	SCALE	DRAWING NO.
BDK		NONE	A41428



Компания «ЭлектроПласт» предлагает заключение долгосрочных отношений при поставках импортных электронных компонентов на взаимовыгодных условиях!

Наши преимущества:

- Оперативные поставки широкого спектра электронных компонентов отечественного и импортного производства напрямую от производителей и с крупнейших мировых складов;
- Поставка более 17-ти миллионов наименований электронных компонентов;
- Поставка сложных, дефицитных, либо снятых с производства позиций;
- Оперативные сроки поставки под заказ (от 5 рабочих дней);
- Экспресс доставка в любую точку России;
- Техническая поддержка проекта, помощь в подборе аналогов, поставка прототипов;
- Система менеджмента качества сертифицирована по Международному стандарту ISO 9001;
- Лицензия ФСБ на осуществление работ с использованием сведений, составляющих государственную тайну;
- Поставка специализированных компонентов (Xilinx, Altera, Analog Devices, Intersil, Interpoint, Microsemi, Aeroflex, Peregrine, Syfer, Eurofarad, Texas Instrument, Miteq, Cobham, E2V, MA-COM, Hittite, Mini-Circuits, General Dynamics и др.);

Помимо этого, одним из направлений компании «ЭлектроПласт» является направление «Источники питания». Мы предлагаем Вам помощь Конструкторского отдела:

- Подбор оптимального решения, техническое обоснование при выборе компонента;
- Подбор аналогов;
- Консультации по применению компонента;
- Поставка образцов и прототипов;
- Техническая поддержка проекта;
- Защита от снятия компонента с производства.



Как с нами связаться

Телефон: 8 (812) 309 58 32 (многоканальный)

Факс: 8 (812) 320-02-42

Электронная почта: org@eplast1.ru

Адрес: 198099, г. Санкт-Петербург, ул. Калинина, дом 2, корпус 4, литера А.