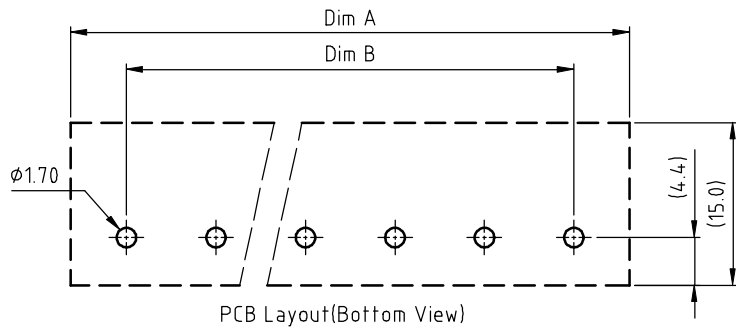
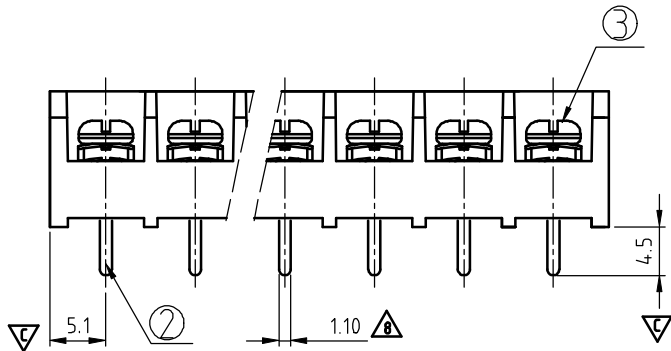
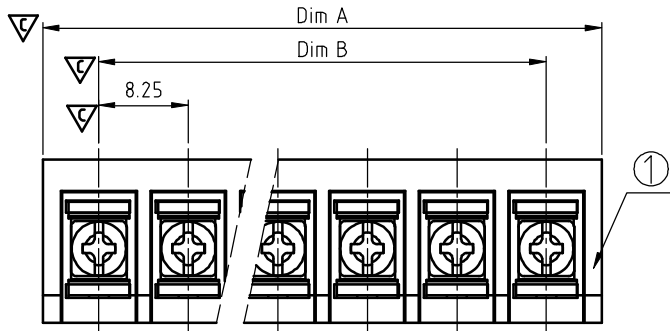


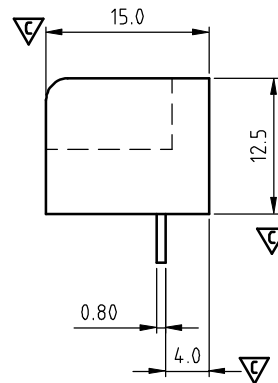
⚠ (Back View)



PCB Layout(Bottom View)

⚠  
 N = Number of poles  
 Dim A =  $N \times 8.25 + 2.0$   
 Dim B =  $(N - 1) \times 8.25$

Poles	Tol.	Dim A&B
2-5p		±0.20
6-10p		±0.25
11-16p		±0.35
17-24p		±0.40
25-30p		±0.50



SIGN	DATE	DESCRIPTION	APPROVER
⚠	2/06'06	Part No. changed	Tony
⚠	03/17'09	Add stipulation	Seamus
⚠	03/17'09	Dimension is changed	Seamus
⚠	06/04'11	Critical dimension is changed.	Tason
⚠	06/04'11	The Wire Range is changed from 20-12AWG to 22-12AWG	Tason
⚠	06/04'11	The tolerance table is changed.	Tason
⚠	11/27'12	Change the screw plating specification	Jacky
⚠	11/27'12	Change the dimension from 1.20 to 1.10	Jacky
⚠	12/03'13	Change the withstand voltage and current	Jacky
⚠	12/03'13	Add the View	Jacky

THIS IS CAD DRAWING, DO NOT REVISE MANUALLY!!!

MATERIALS ELECTRICAL

- ⚠ RATED VOLTAGE & CURRENT: 300 V, 20 A/300 V, 32 A
- ⚠ WITHSTAND VOLTAGE: AC 2500V/Min
- INSULATION RESISTANCE: 1000 MΩ OR MORE AT DC 500 V
- OPERATING TEMPERATURE RANG: -40 °C ~ +115 °C
- SCREW TORQUE VALUE: 8.8 Lb-In/ 8.8 Lb-In..
- WIRE RANGE: 22 - 12 AWG/22 - 12 AWG ⚠
- 1) MOLDED PARTS: POLYIMIDE 66, UL 94 V-0 BLACK
- 2) TERMINAL: BRASS, 0.8t, Tin PLATED
- 3) TERMINAL SCREWS: STEEL,M3

APPROVAL: ⚠

⚠ PART NO.:

YK 331 xx 0 x x 00G

NO. OF POLES: 02: 2 POLES, 03: 3 POLES, 04: 4 POLES, ... 30: 30 POLES

MARK: 0: "@ " MARK, 1: "ANY " MARK

TERMINAL & SCREW PLATED: 0: TERMINAL & SCREW: G/F, 1: TERMINAL: G/F, SCREW: Zinc, 2: TERMINAL: Sn, SCREW: G/F, 3: TERMINAL: Sn, SCREW: Zinc

**ANYTEK**

**CUSTOMER COPY**

ALL RIGHTS RESERVED. REPRODUCTION OR ISSUE TO THIRD PARTIES IN ANY FORM WHATSOEVER IS NOT PERMITTED WITHOUT WRITTEN AUTHORITY FROM THE PROPRIETOR. PROPERTY OF ANYTEK TECHNOLOGY CO., LTD

TITLE		YK-331 W/o flange & W/o cover Series			
PART NO.	YK331xx0xx00G	DWG NO.	8YK001-331		
APPROVED		CHECKED		DESIGNED	
		Jacky 2013.12.23	Jacky 2013.12.23	CUST NO.	
					Tolerance
					UNIT: mm
				SCALE: NONE	X.X ±0.30
				REV.: G	X.XX ±0.10
					X° ±1°



Компания «ЭлектроПласт» предлагает заключение долгосрочных отношений при поставках импортных электронных компонентов на взаимовыгодных условиях!

Наши преимущества:

- Оперативные поставки широкого спектра электронных компонентов отечественного и импортного производства напрямую от производителей и с крупнейших мировых складов;
- Поставка более 17-ти миллионов наименований электронных компонентов;
- Поставка сложных, дефицитных, либо снятых с производства позиций;
- Оперативные сроки поставки под заказ (от 5 рабочих дней);
- Экспресс доставка в любую точку России;
- Техническая поддержка проекта, помощь в подборе аналогов, поставка прототипов;
- Система менеджмента качества сертифицирована по Международному стандарту ISO 9001;
- Лицензия ФСБ на осуществление работ с использованием сведений, составляющих государственную тайну;
- Поставка специализированных компонентов (Xilinx, Altera, Analog Devices, Intersil, Interpoint, Microsemi, Aeroflex, Peregrine, Syfer, Eurofarad, Texas Instrument, Miteq, Cobham, E2V, MA-COM, Hittite, Mini-Circuits, General Dynamics и др.);

Помимо этого, одним из направлений компании «ЭлектроПласт» является направление «Источники питания». Мы предлагаем Вам помощь Конструкторского отдела:

- Подбор оптимального решения, техническое обоснование при выборе компонента;
- Подбор аналогов;
- Консультации по применению компонента;
- Поставка образцов и прототипов;
- Техническая поддержка проекта;
- Защита от снятия компонента с производства.



#### Как с нами связаться

**Телефон:** 8 (812) 309 58 32 (многоканальный)

**Факс:** 8 (812) 320-02-42

**Электронная почта:** [org@eplast1.ru](mailto:org@eplast1.ru)

**Адрес:** 198099, г. Санкт-Петербург, ул. Калинина, дом 2, корпус 4, литера А.