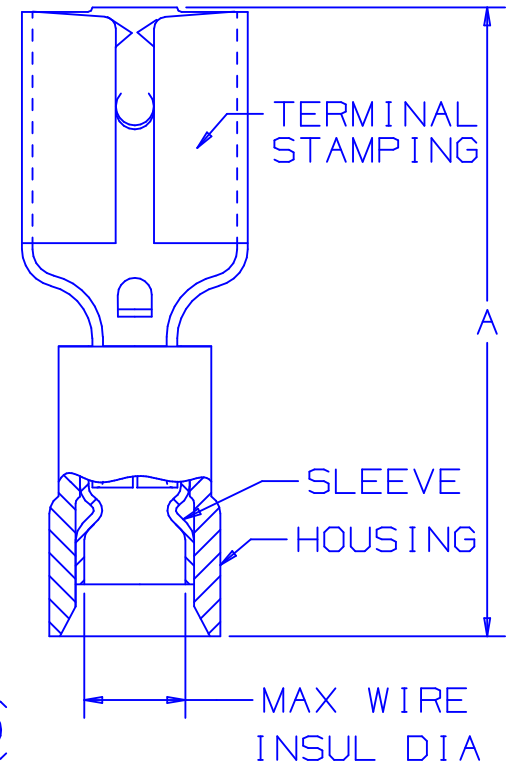
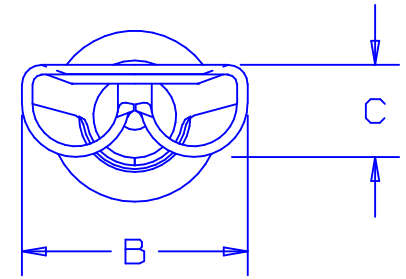


PART NUMBER		TAB SIZE	WIRE RANGE AWG	HOUSING COLOR	MAX INSUL DIA	DIMENSIONS in		
PREFIX	PK					A ±.03	B ±.01	C ±.01
DVF18-187	-C -M -MY	.187 × .032 (4.8 × 0.8)	22-18	RED	.137 (3.48)	.76 (19.3)	.23 (5.8)	.10 (2.5)
DVF18-188	-C -M -MY	.187 × .020 (4.8 × 0.5)	22-18	RED	.137 (3.48)	.76 (19.3)	.23 (5.8)	.10 (2.5)
DVF18-205	-C -M	.187/.205 × .032 (4.8/5.2 × 0.8)	22-18	RED	.137 (3.48)	.76 (19.3)	.25 (6.4)	.12 (3.0)
DVF18-206	-C -M	.187/.205 × .020 (4.8/5.2 × 0.5)	22-18	RED	.137 (3.48)	.76 (19.3)	.25 (6.4)	.12 (3.0)
DVF18-250	-C -M -MY	.250 × .032 (6.3 × 0.8)	22-18	RED	.137 (3.48)	.81 (20.6)	.29 (7.4)	.12 (3.0)
DVF14-187	-C -M	.187 × .032 (4.8 × 0.8)	16-14	BLUE	.162 (4.11)	.76 (19.3)	.23 (5.8)	.10 (2.5)
DVF14-188	-C -M	.187 × .020 (4.8 × 0.5)	16-14	BLUE	.162 (4.11)	.76 (19.3)	.23 (5.8)	.10 (2.5)
DVF14-205	-C -M	.187/.205 × .032 (4.8/5.2 × 0.8)	16-14	BLUE	.162 (4.11)	.76 (19.3)	.25 (6.4)	.12 (3.0)
DVF14-206	-C -M	.187/.205 × .020 (4.8/5.2 × 0.5)	16-14	BLUE	.162 (4.11)	.76 (19.3)	.25 (6.4)	.12 (3.0)
DVF14-250	-C -M	.250 × .032 (6.3 × 0.8)	16-14	BLUE	.162 (4.11)	.81 (20.6)	.29 (7.4)	.12 (3.0)



LISTED CERTIFIED  
20H3

A41635\_04

NOTES:

- USED FOR:
  - A. 300V MAX. VOLTAGE RATING
  - B. STRANDED COPPER WIRE ONLY
  - C. 194°F (90°C) MAX.TEMP.RATING OF INSUL. MATERIAL.
- MATERIAL:
  - A. STAMPING: .016 (0.41) THK BRASS, TIN PLATED
  - B. SLEEVE: .016 (0.41) THK. BRASS, TIN PLATED
  - C. HOUSING: VINYL
- INSTALLATION TOOLS: CT-500,CT-1550,CT-1551,CT-550,  
CT-2400 (CT-2455CH),CT-600 (CT-500CH  
OR CT-550CH)
- DIMENSIONS IN BRACKETS ARE IN MILLIMETERS
- PACKAGE QUANTITY: -C = 100 PCS.  
-M = 1000 PCS., -MY = 1000 PCS.
- WIRE STRIP LENGTH: 9/32<sup>+1/32</sup><sub>-0</sub> (7.1<sup>+0.8</sup><sub>-0</sub>)

04	5/05	JHNU		ADDED PACKAGING CODE "MY" TO DRAWING.					
03	11/04	KLFU	SKB	ADDED GEOMETRY			SKB	TRO	
02	6/97	JAMB	RLS	MAX. TEMP. RATING OF INSULATION MATERIAL WAS 221°F (105°C)	05958		LA	DBH	
01	5/97	JAMB	RLS	ADDED " LISTED 20H3 "AND " CERTIFIED " TO EXISTING UL AND CSA SYMBOLS	05813		LA	DBH	
REV	DATE	BY	CHK	DESCRIPTION	ECN #	QA	CUST	PM	SUP

**PANDUIT** CORP

TINLEY PARK, ILLINOIS

VINYL INSULATED FEMALE DISCONNECT,  
FUNNELED WIRE ENTRY (DVF SERIES)

DRAWN BY TSMa CHK'D RLS SCALE NONE DRAWING NO. A41635



Компания «ЭлектроПласт» предлагает заключение долгосрочных отношений при поставках импортных электронных компонентов на взаимовыгодных условиях!

Наши преимущества:

- Оперативные поставки широкого спектра электронных компонентов отечественного и импортного производства напрямую от производителей и с крупнейших мировых складов;
- Поставка более 17-ти миллионов наименований электронных компонентов;
- Поставка сложных, дефицитных, либо снятых с производства позиций;
- Оперативные сроки поставки под заказ (от 5 рабочих дней);
- Экспресс доставка в любую точку России;
- Техническая поддержка проекта, помощь в подборе аналогов, поставка прототипов;
- Система менеджмента качества сертифицирована по Международному стандарту ISO 9001;
- Лицензия ФСБ на осуществление работ с использованием сведений, составляющих государственную тайну;
- Поставка специализированных компонентов (Xilinx, Altera, Analog Devices, Intersil, Interpoint, Microsemi, Aeroflex, Peregrine, Syfer, Eurofarad, Texas Instrument, Miteq, Cobham, E2V, MA-COM, Hittite, Mini-Circuits, General Dynamics и др.);

Помимо этого, одним из направлений компании «ЭлектроПласт» является направление «Источники питания». Мы предлагаем Вам помощь Конструкторского отдела:

- Подбор оптимального решения, техническое обоснование при выборе компонента;
- Подбор аналогов;
- Консультации по применению компонента;
- Поставка образцов и прототипов;
- Техническая поддержка проекта;
- Защита от снятия компонента с производства.



#### Как с нами связаться

**Телефон:** 8 (812) 309 58 32 (многоканальный)

**Факс:** 8 (812) 320-02-42

**Электронная почта:** [org@eplast1.ru](mailto:org@eplast1.ru)

**Адрес:** 198099, г. Санкт-Петербург, ул. Калинина, дом 2, корпус 4, литера А.