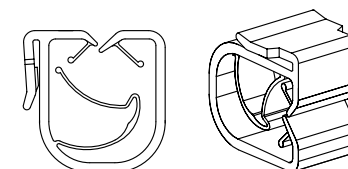
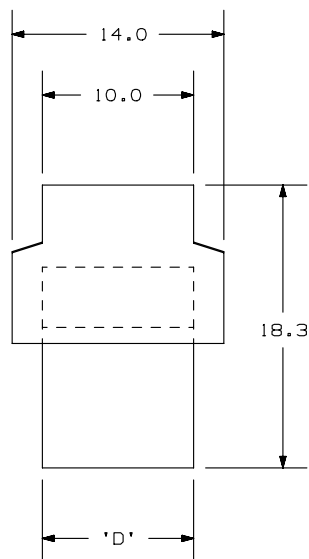
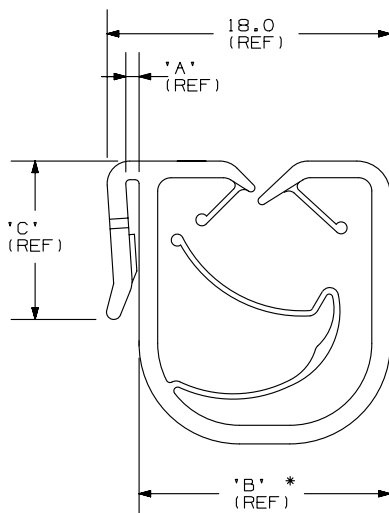


THIS COPY IS PROVIDED ON A RESTRICTED BASIS AND IS NOT TO BE USED IN ANY WAY DETRIMENTAL TO THE INTERESTS OF PANDUIT CORPORATION.

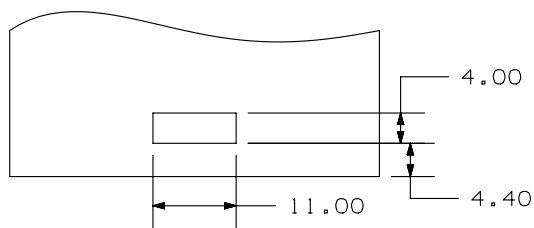
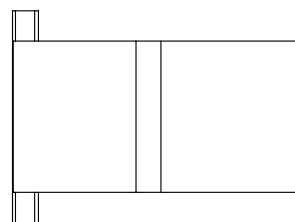
PANDUIT PART NO.	BUNDLE DIA MIN - MAX.	DIMENSIONS				MATERIAL	COLOR	WEIGHT grams 100 pcs
		'A'	'B'	'C'	'D'			
HCME06A12-...20	6 - 12	1.2	15	12.0	10.0	NYLON 6/6	BLACK	150
HCME06A12-...130	6 - 12	1.2	15	12.0	10.0	ACETAL		



SCALE: FULL

NOTES:

1. SEE www.panduit.com FOR CURRENT PART NUMBER SUFFIX DESIGNATION FOR PACKAGE SIZE AND PART COLOR.
2. (*) DIMENSIONAL VARIANCE IS POSSIBLE DUE TO MOLDING PROCESS RELATED SINK MARKS.
3. APPLICATION SPECIFICATION:
 PUNCHED RECTANGULAR HOLE: 4.0 x 11.0 mm
 PANEL THICKNESS: 0.6 - 1.2 mm



Application Specification Detail View (See note 3)

CAD FILENAME/LAYERS		10B0151X_DC/00 - GB1932BF_REV08	
PANDUIT CORP.		TINLEY PARK, ILLINOIS	
HARNESS CLIP FOR EDGE MOUNT			
Unless otherwise specified, all dimensions are metric tolerance: ±0.5mm			
DRAWN BY	JAD	MAT'L:	SCALE 2X
DATE	5-7-98	SEE TABLE	DRAWING NO.
CHK'D			GB1932BF
			DWG SIZE A

REV	DATE	BY	CHK	DESCRIPTION	ECN	R	CUST	SUP
08	3/20/13	BWG	JADE	REVISED DIMENSION "D" WAS 9.7 - 9.7. CADFILE WAS G01932BF_PB_HCME06A12_07. REVISED NOTE 1.	GB1932BF	08		PBC



Компания «ЭлектроПласт» предлагает заключение долгосрочных отношений при поставках импортных электронных компонентов на взаимовыгодных условиях!

Наши преимущества:

- Оперативные поставки широкого спектра электронных компонентов отечественного и импортного производства напрямую от производителей и с крупнейших мировых складов;
- Поставка более 17-ти миллионов наименований электронных компонентов;
- Поставка сложных, дефицитных, либо снятых с производства позиций;
- Оперативные сроки поставки под заказ (от 5 рабочих дней);
- Экспресс доставка в любую точку России;
- Техническая поддержка проекта, помощь в подборе аналогов, поставка прототипов;
- Система менеджмента качества сертифицирована по Международному стандарту ISO 9001;
- Лицензия ФСБ на осуществление работ с использованием сведений, составляющих государственную тайну;
- Поставка специализированных компонентов (Xilinx, Altera, Analog Devices, Intersil, Interpoint, Microsemi, Aeroflex, Peregrine, Syfer, Eurofarad, Texas Instrument, Miteq, Cobham, E2V, MA-COM, Hittite, Mini-Circuits, General Dynamics и др.);

Помимо этого, одним из направлений компании «ЭлектроПласт» является направление «Источники питания». Мы предлагаем Вам помощь Конструкторского отдела:

- Подбор оптимального решения, техническое обоснование при выборе компонента;
- Подбор аналогов;
- Консультации по применению компонента;
- Поставка образцов и прототипов;
- Техническая поддержка проекта;
- Защита от снятия компонента с производства.



Как с нами связаться

Телефон: 8 (812) 309 58 32 (многоканальный)

Факс: 8 (812) 320-02-42

Электронная почта: org@eplast1.ru

Адрес: 198099, г. Санкт-Петербург, ул. Калинина, дом 2, корпус 4, литера А.