

REV. 0  
DCO 143904

COIL: @ 25°C	
RESISTANCE	2000 OHMS ±10%
NOMINAL VOLTAGE	26.5 VDC
MUST OPERATE	14.2 VDC
MUST RELEASE	8.0 VDC MAX 1.37 VDC MIN.

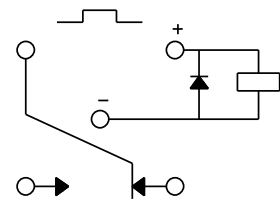
ENVIRONMENT:

VIBRATION	10 Hz TO 3000 Hz @ 30 g's
SHOCK	75 g's 6 MS. DURATION
TEMPERATURE	-65 °C TO +125 °C

NOTES:

OPERATE TIME	2.0 MS MAX
RELEASE TIME	4.0 MS MAX
CONTACT BOUNCE	1.5 MS MAX.

CUSTOMER DATA SHEET



TERMINAL VIEW

CONTACT RATING:	LOW LEVEL TO 1A
	28 VDC RESISTIVE 100,000 OPERATIONS

DR. ASB 25JUN04

CK. JERRY C. 6/25/04

**CII Technologies™**  
advanced control electronic solutions

CUST. QPL  
CUST. NO. M39016/23-036L REV.

"J1MAD" RELAY

J1MACD-26XLS



Компания «ЭлектроПласт» предлагает заключение долгосрочных отношений при поставках импортных электронных компонентов на взаимовыгодных условиях!

Наши преимущества:

- Оперативные поставки широкого спектра электронных компонентов отечественного и импортного производства напрямую от производителей и с крупнейших мировых складов;
- Поставка более 17-ти миллионов наименований электронных компонентов;
- Поставка сложных, дефицитных, либо снятых с производства позиций;
- Оперативные сроки поставки под заказ (от 5 рабочих дней);
- Экспресс доставка в любую точку России;
- Техническая поддержка проекта, помощь в подборе аналогов, поставка прототипов;
- Система менеджмента качества сертифицирована по Международному стандарту ISO 9001;
- Лицензия ФСБ на осуществление работ с использованием сведений, составляющих государственную тайну;
- Поставка специализированных компонентов (Xilinx, Altera, Analog Devices, Intersil, Interpoint, Microsemi, Aeroflex, Peregrine, Syfer, Eurofarad, Texas Instrument, Miteq, Cobham, E2V, MA-COM, Hittite, Mini-Circuits, General Dynamics и др.);

Помимо этого, одним из направлений компании «ЭлектроПласт» является направление «Источники питания». Мы предлагаем Вам помощь Конструкторского отдела:

- Подбор оптимального решения, техническое обоснование при выборе компонента;
- Подбор аналогов;
- Консультации по применению компонента;
- Поставка образцов и прототипов;
- Техническая поддержка проекта;
- Защита от снятия компонента с производства.



#### Как с нами связаться

**Телефон:** 8 (812) 309 58 32 (многоканальный)

**Факс:** 8 (812) 320-02-42

**Электронная почта:** [org@eplast1.ru](mailto:org@eplast1.ru)

**Адрес:** 198099, г. Санкт-Петербург, ул. Калинина, дом 2, корпус 4, литера А.