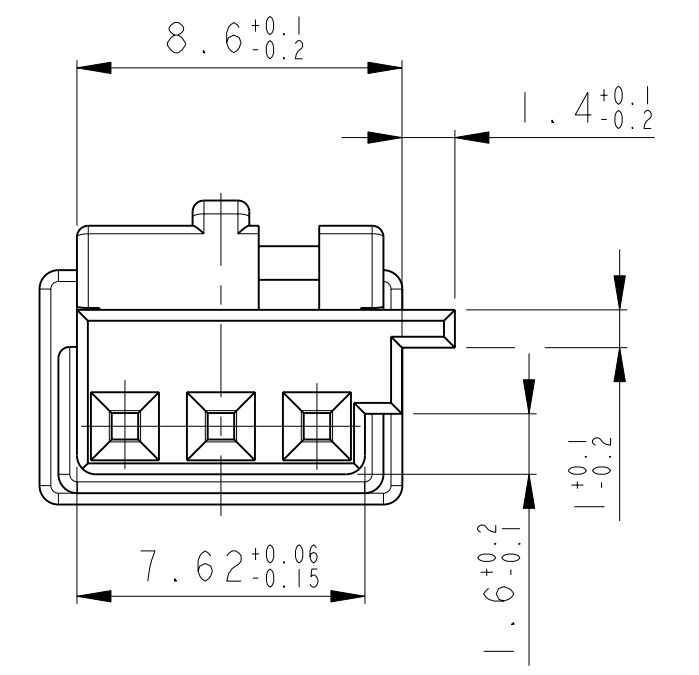
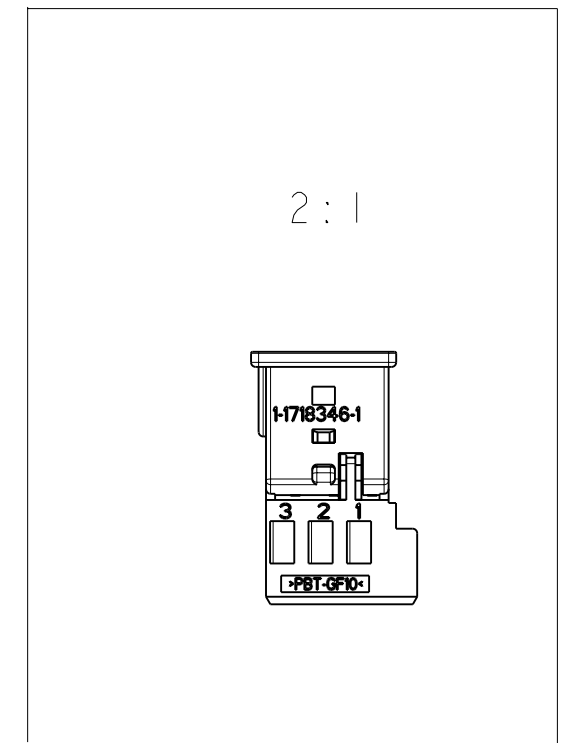
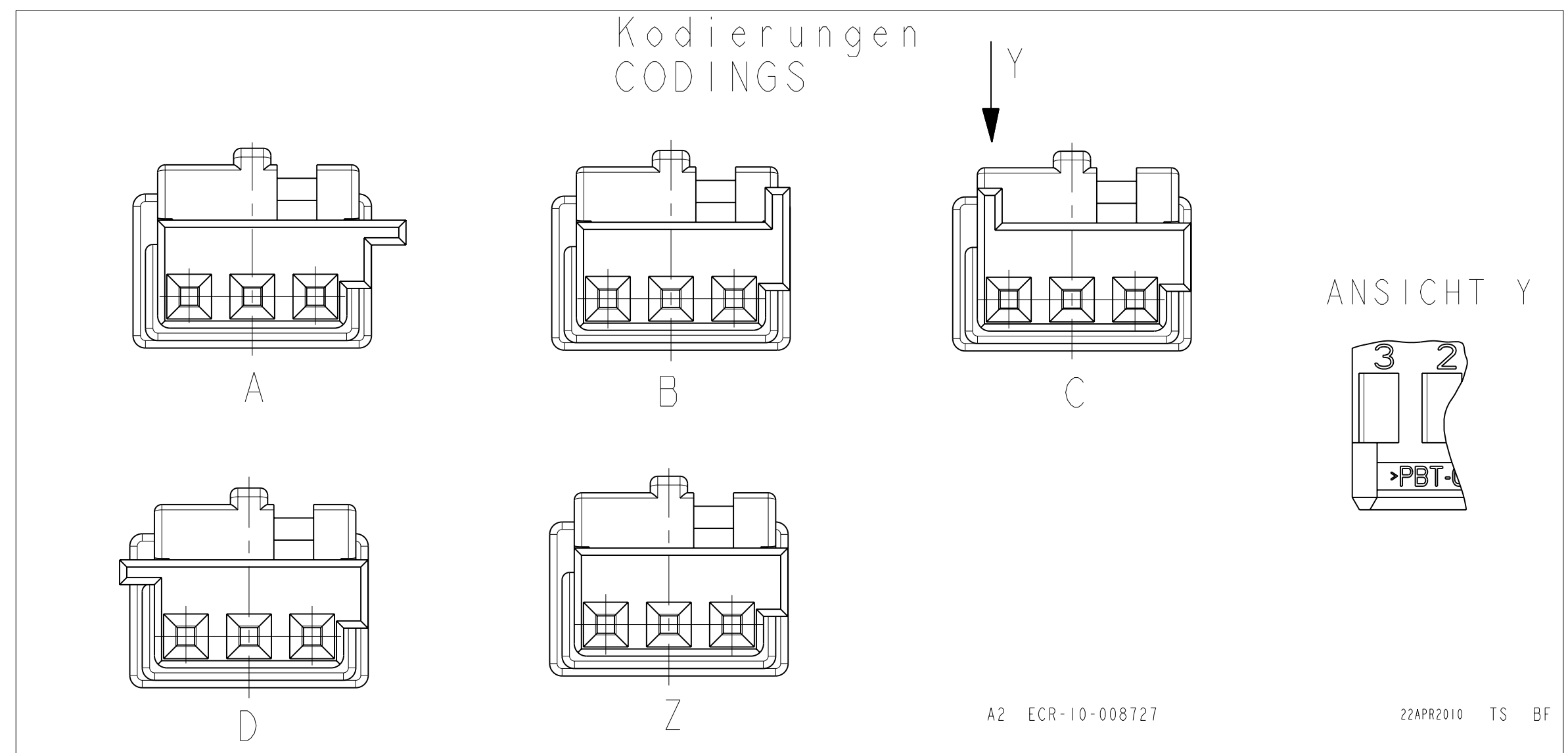
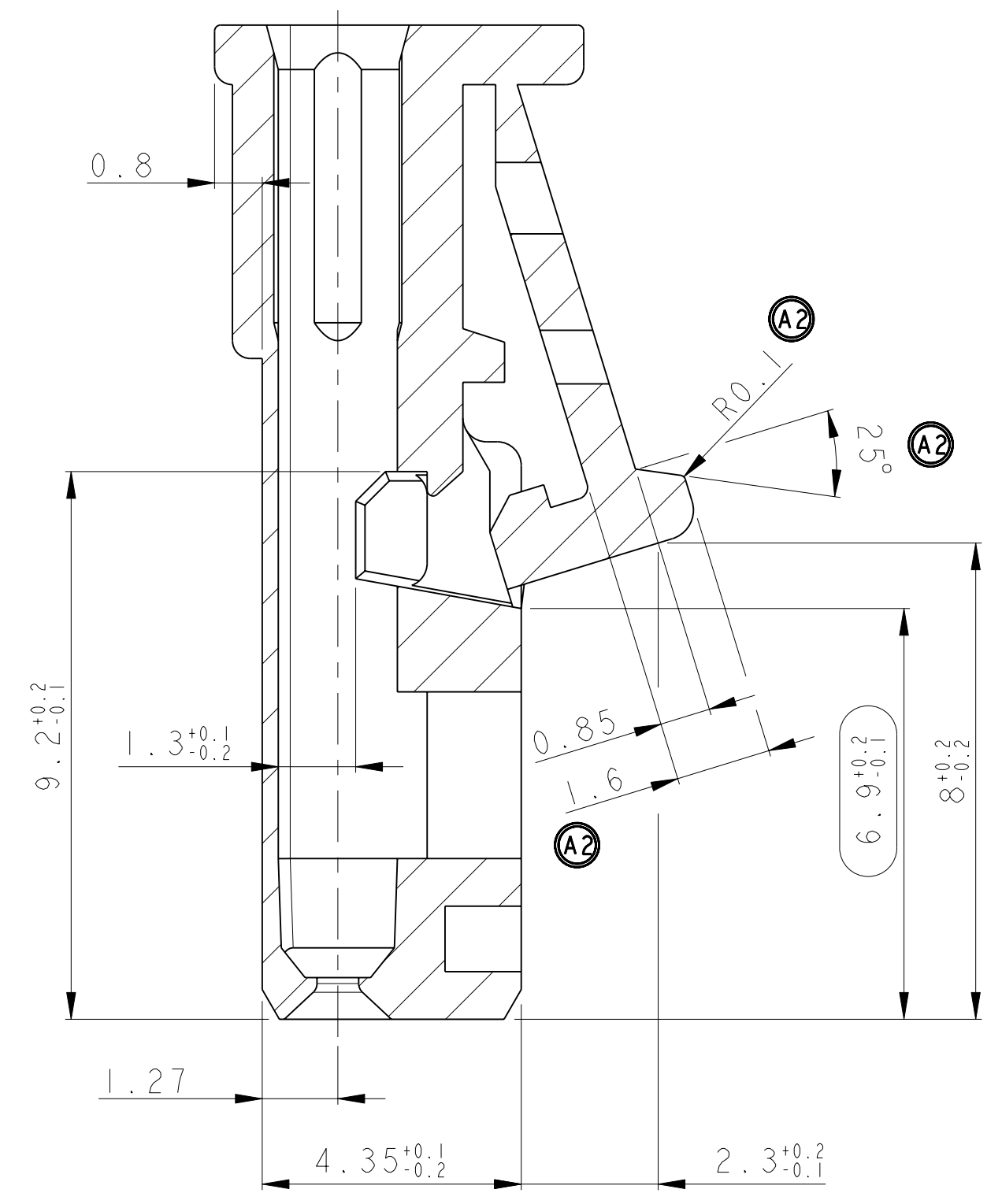
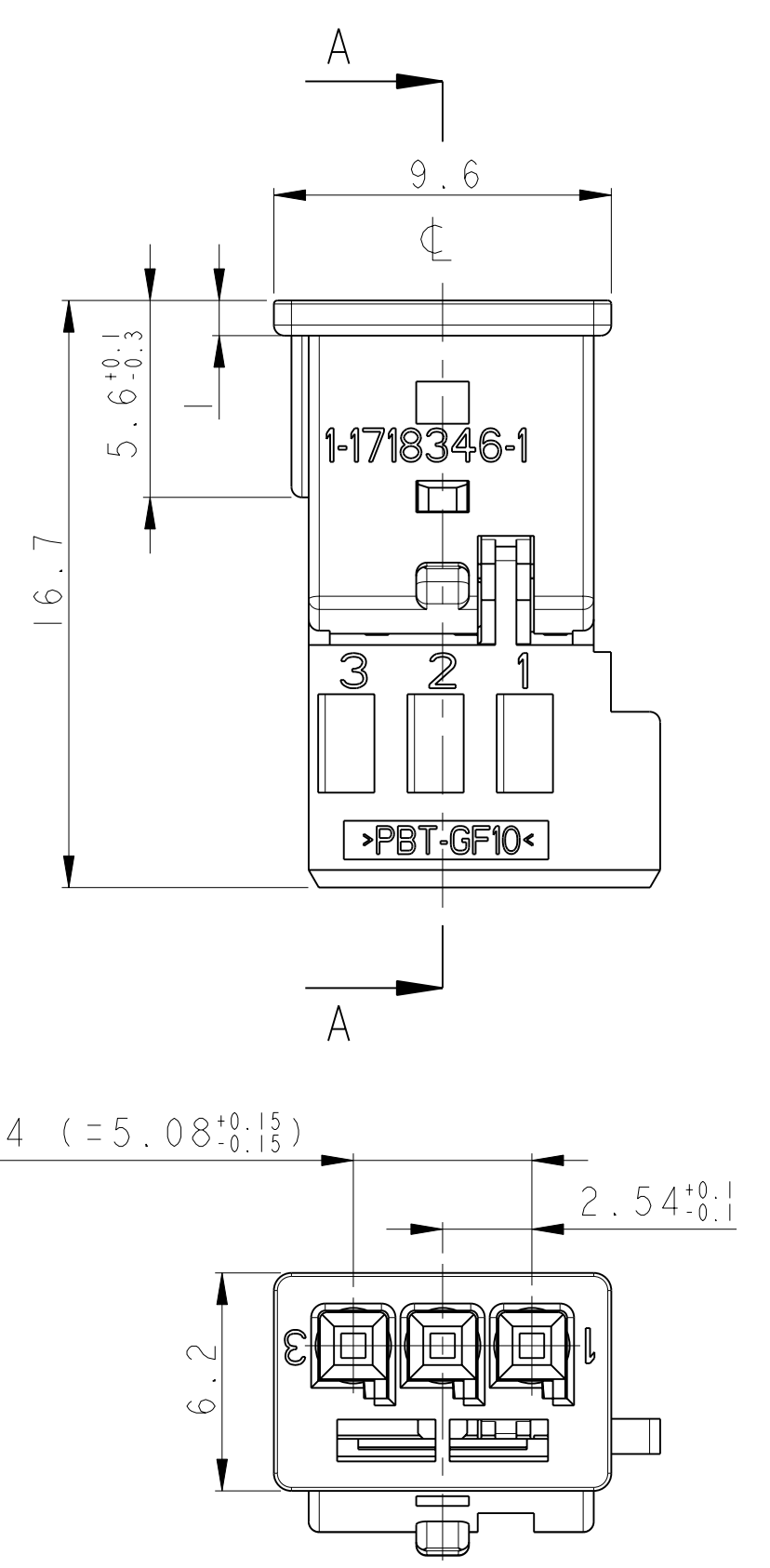
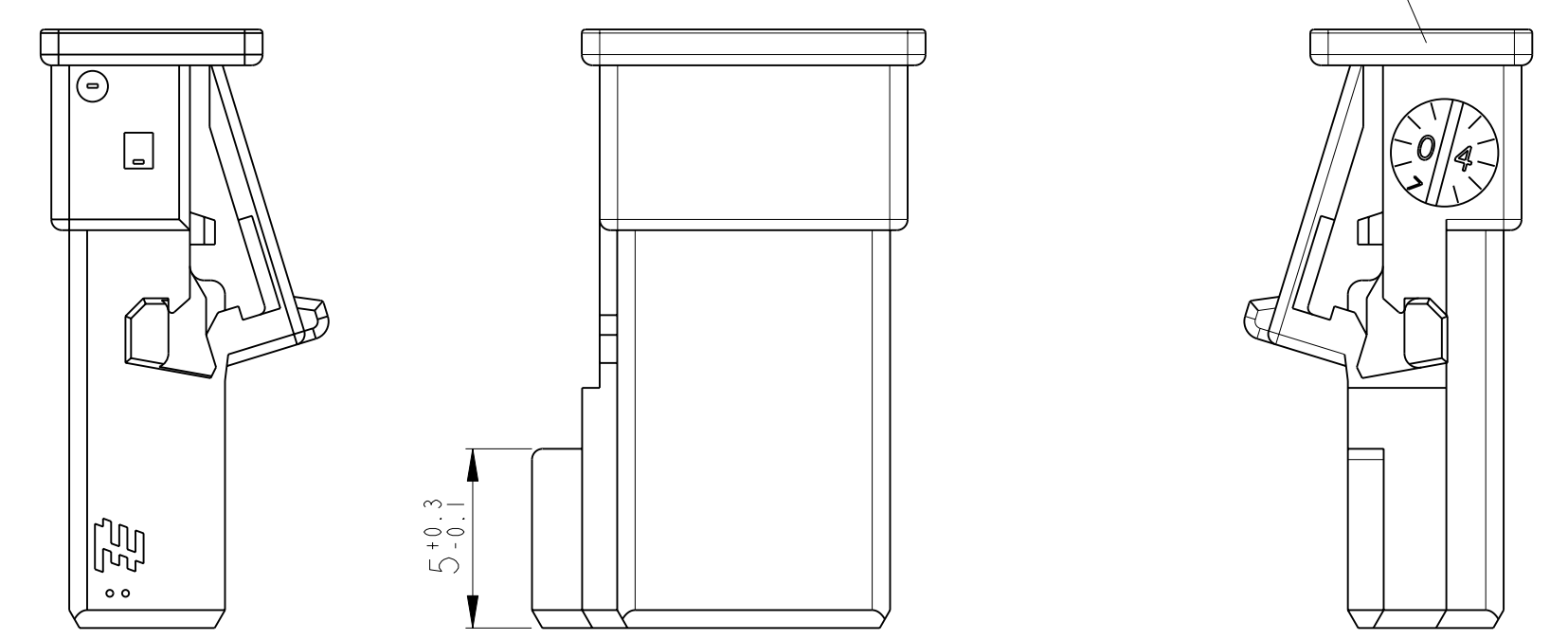


| LOC | DIST | REV | DATE      | BY           | CHK          | APVD |
|-----|------|-----|-----------|--------------|--------------|------|
| A1  | -    | A   | 21APR2004 | M. Wulfsberg | M. Schwieger |      |
|     |      | A1  | 02FEB2006 |              |              |      |
|     |      | A2  | 22APR2010 |              |              |      |



- Bemerkungen  
 NOTES
- 1 Massgebend ist der deutsche Text  
 ONLY THE GERMAN-LANGUAGE VERSION SHALL BE BINDING
  - 2 Passend fuer Leitungsquerschnitt: 0.2-0.75mm<sup>2</sup>  
 SUITABLE FOR WIRE SIZE RANGE
  - 3 Passend zu Buchsenkontakt siehe Zeichnung: TE: 929454  
 SUITABLE FOR SOCKET CONTACT SEE DRAWING:
  - 4 Kragenanschluss siehe Zeichnung: TE: 114-18063-18  
 SHROUDED CONNECTION SEE DRAWING:
  - 5 Anlieferungszustand: 2. Kontaktsicherung in Vorraststellung  
 CONDITION AS DELIVERY: RETAINER IN PRE-LOCKED POSITION
  - 6 Formteilungsgrat max 0.2 zulässig  
 BURRS MAX 0.2 PERMITTED
  - 7 Mittig ueber Nennmass DIN I6901-140
  - 8 Einzelheiten der Ausfuehrung bleiben dem Hersteller ueberlassen  
 DETAILS OF DESIGN ARE LEFT TO MANUFACTURER

MATERIAL: PBT-GF10  
 Farbe/COLOR: siehe Tabelle/SEE TABLE



| BESTELL-NR.<br>ORDER NO. | REV. | KOD.<br>COD. | BENENNUNG<br>DESCRIPTION   | OBERFLAECHE<br>SURFACE<br>FARBE/COLOR | ART<br>KIND | GRAMM<br>GEWICHT<br>WEIGHT | Passend zu: Stiftleiste<br>SUITABLE FOR: PIN HSG. |
|--------------------------|------|--------------|----------------------------|---------------------------------------|-------------|----------------------------|---|
| 9-1718346-1              | A    | Z            | Buchsengeh.<br>SOCKET HSG. | wasserblau<br>WATERBLUE               | k           | 0.5                        | AMP   |
| 4-1718346-1              | A    | D            |                            | bordeauxviolett<br>CLARET VIOLET      |             |                            |   |
| 3-1718346-1              | A    | C            |                            | licht blau<br>LIGHT BLUE              |             |                            |   |
| 2-1718346-1              | A    | B            |                            | natur/NATURAL                         |             |                            |   |
| 1-1718346-3              | A    | A            |                            | elfenbein<br>IVORY                    |             |                            |   |
| 1-1718346-1              | A    | A            |                            | schwarz/BLACK                         |             |                            |   |

| DIMENSIONS             | TOLERANCES UNLESS OTHERWISE SPECIFIED: | OTHERWISE SPECIFIED: | NAME                   |
|------------------------|--|----------------------|------------------------|
| MASSENEINHEITEN:<br>mm | ALLEGEMEIN TOLERANZEN                  |                      | M. Wulfsberg 20APR2004 |
| 0 PLC ±                |  |                      | M. Schwieger 21APR2004 |
| 1 PLC ±                |  |                      |                        |
| 2 PLC ±                |  |                      |                        |
| 3 PLC ±                |  |                      |                        |
| 4 PLC ±                |  |                      |                        |
| 5 PLC ±                |  |                      |                        |
| 6 PLC ±                |  |                      |                        |
| 7 PLC ±                |  |                      |                        |
| 8 PLC ±                |  |                      |                        |
| 9 PLC ±                |  |                      |                        |
| MATERIAL               | FINISH/OBERFLAECHE/FARBE               | WEIGHT               | PRODUCT SPEC           |
|                        |  |                      | 108-18590-0            |
|                        |  |                      | APPLICATION SPEC       |
|                        |  |                      | 114-18225              |
|                        |  |                      | VERARBEITUNGSSPEZ.     |
|                        |  |                      | 114-18225              |
|                        |  |                      | SCALE                  |
|                        |  |                      | 5:1                    |
|                        |  |                      | SHEET                  |
|                        |  |                      | 1                      |
|                        |  |                      | OF                     |
|                        |  |                      | 1                      |
|                        |  |                      | REV                    |
|                        |  |                      | A2                     |



Компания «ЭлектроПласт» предлагает заключение долгосрочных отношений при поставках импортных электронных компонентов на взаимовыгодных условиях!

Наши преимущества:

- Оперативные поставки широкого спектра электронных компонентов отечественного и импортного производства напрямую от производителей и с крупнейших мировых складов;
- Поставка более 17-ти миллионов наименований электронных компонентов;
- Поставка сложных, дефицитных, либо снятых с производства позиций;
- Оперативные сроки поставки под заказ (от 5 рабочих дней);
- Экспресс доставка в любую точку России;
- Техническая поддержка проекта, помощь в подборе аналогов, поставка прототипов;
- Система менеджмента качества сертифицирована по Международному стандарту ISO 9001;
- Лицензия ФСБ на осуществление работ с использованием сведений, составляющих государственную тайну;
- Поставка специализированных компонентов (Xilinx, Altera, Analog Devices, Intersil, Interpoint, Microsemi, Aeroflex, Peregrine, Syfer, Eurofarad, Texas Instrument, Miteq, Cobham, E2V, MA-COM, Hittite, Mini-Circuits, General Dynamics и др.);

Помимо этого, одним из направлений компании «ЭлектроПласт» является направление «Источники питания». Мы предлагаем Вам помощь Конструкторского отдела:

- Подбор оптимального решения, техническое обоснование при выборе компонента;
- Подбор аналогов;
- Консультации по применению компонента;
- Поставка образцов и прототипов;
- Техническая поддержка проекта;
- Защита от снятия компонента с производства.



#### Как с нами связаться

**Телефон:** 8 (812) 309 58 32 (многоканальный)

**Факс:** 8 (812) 320-02-42

**Электронная почта:** [org@eplast1.ru](mailto:org@eplast1.ru)

**Адрес:** 198099, г. Санкт-Петербург, ул. Калинина, дом 2, корпус 4, литера А.