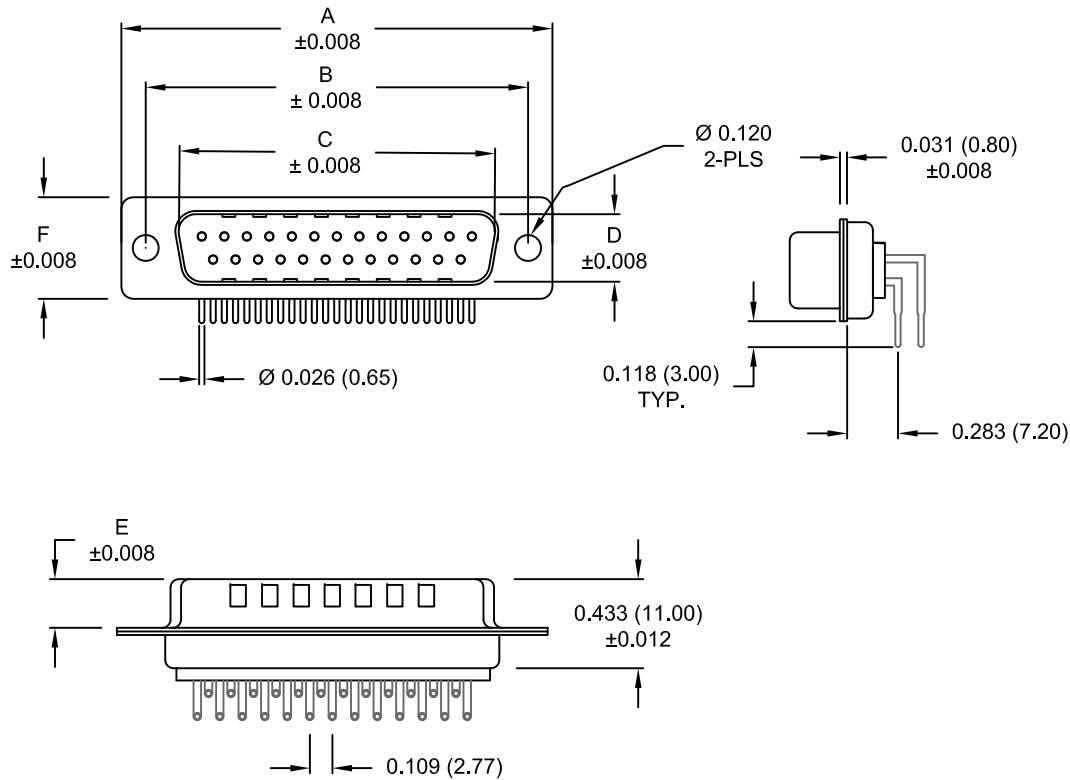


DESCRIPTION: MALE - 0.283 RIGHT ANGLE / MACHINED - ECONOMY



DIMENSIONS						
No. OF PINS	A	B	C	D	E	F
9	1.213	0.984	0.665	0.327	0.240	0.492
	30.80	25.00	16.90	8.30	6.10	12.50
15	1.543	1.311	0.994	0.327	0.240	0.492
	39.20	33.30	25.25	8.30	6.10	12.50
25	2.089	1.852	1.533	0.327	0.240	0.492
	53.05	47.05	38.95	8.30	6.10	12.50

773-EYY-1 1 3 R YY 1

SERIES _____
POSITIONS _____
E09 _____
E15 _____
E25 _____
GENDER _____
1 = MALE _____
TERMINATION _____
1 = THROUGH HOLE _____
SHELL PLATING _____
3 = NICKEL (GROUND INDENTS) _____
RoHS COMPLIANT _____
HARDWARE OPTIONS _____
00 = NO HARDWARE _____
01 = .065" CLINCH NUT (BOARD SIDE) _____
0A = .098" CLINCH NUT (BOARD SIDE) _____
14 = SHORT BRACKET WITH 4-40 SCREW LOCK _____
46 = BRACKET WITH 4-40 INSERT & BOARDLOCK _____
PLATING OPTIONS _____
1 = GOLD FLASH _____
2 = 30 MICRO-INCH GOLD _____

MEETS IP67 STANDARDS
(SEE PAGE 3 FOR SEALING DETAILS)

MATERIAL:

SHELL: STEEL, NICKEL PLATED
INSULATOR: UL 94V-O RATED, WHITE PA6T
PROCESS TEMP.: 260° C
CONTACT: BRASS
SEALING MATERIAL: F08 FLEXIBLE ADHESIVE

ELECTRICAL:

CURRENT RATING: 5 AMPS
CONTACT RESISTANCE: 10 mOhms Max.
INSULATION RESISTANCE: 5 GOhms min.
VOLTAGE: 1000VAC FOR 1 MINUTE
TEMPERATURE: -55° C TO 125° C

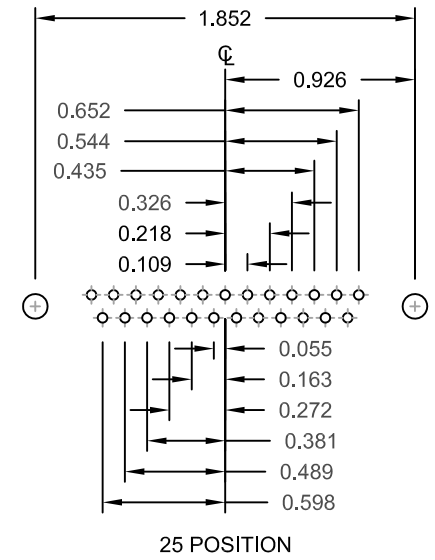
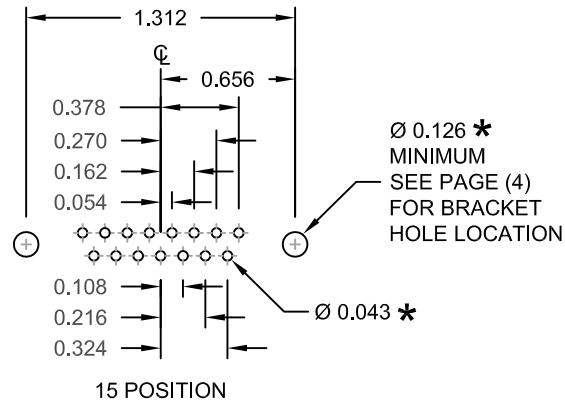
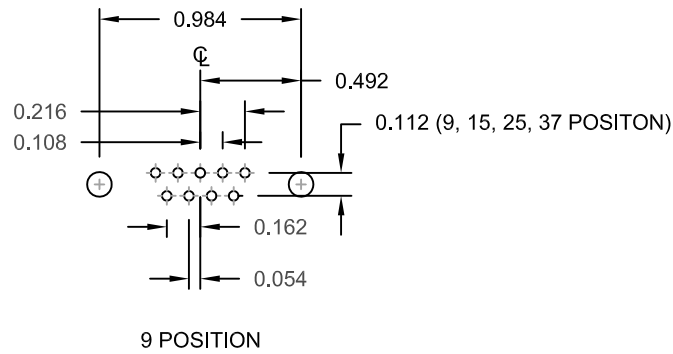
RoHS COMPLIANT

UNITS = inch [mm]

DO NOT SCALE FROM DRAWING

	THESE DRAWINGS AND SPECIFICATIONS ARE THE PROPERTY OF NorComp AND SHALL NOT BE REPRODUCED, COPIED OR USED AS THE BASIS FOR THE MANUFACTURE OR SALE OF APPARATUS WITHOUT WRITTEN PERMISSION.	DRAWN: PAM JENKINS	DATE: 06-29-09
	NorComp	SCALE: NTS	SHEET OF 1 4
		DWG NO. 773-EYY-113RYY1	


DESCRIPTION: PCB LAYOUT - RIGHT ANGLE



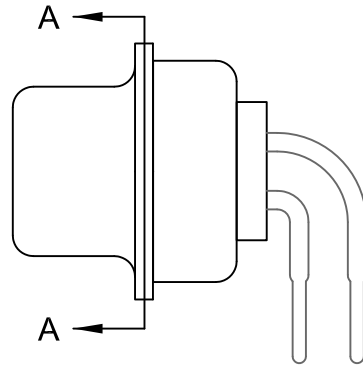
UNITS = inch

* TYP.
SUGGESTED SIZE
MAY NOT BE SUITABLE FOR ALL APPLICATIONS

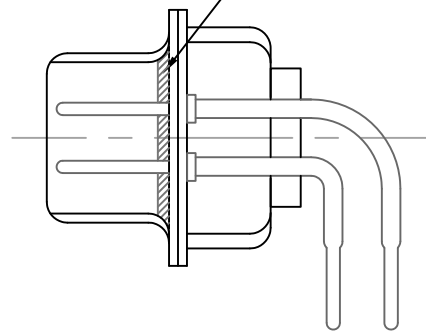
DO NOT SCALE FROM DRAWING

	THESE DRAWINGS AND SPECIFICATIONS ARE THE PROPERTY OF NorComp AND SHALL NOT BE REPRODUCED, COPIED OR USED AS THE BASIS FOR THE MANUFACTURE OR SALE OF APPARATUS WITHOUT WRITTEN PERMISSION.		DRAWN: PAM JENKINS	DATE: 06-29-09
	<h1>NorComp</h1>		SCALE: NTS	SHEET OF 2 4
DWG NO. 773-EYY-113RYY1				

DESCRIPTION: IP67 - MALE - RIGHT ANGLE - MACHINED - ECONOMY - SEALING PROCESS




FRONT SEAL APPLIED OVER INSULATOR AND BETWEEN FRONT & REAR SHELLS

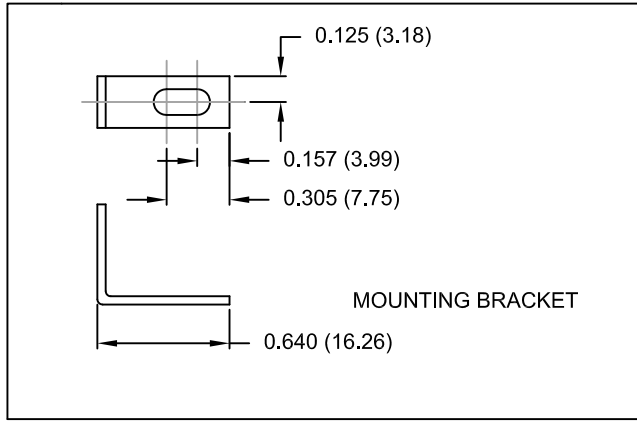


DETAIL A-A

DO NOT SCALE FROM DRAWING

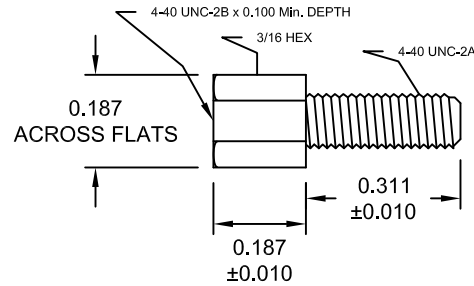
	THESE DRAWINGS AND SPECIFICATIONS ARE THE PROPERTY OF NorComp AND SHALL NOT BE REPRODUCED, COPIED OR USED AS THE BASIS FOR THE MANUFACTURE OR SALE OF APPARATUS WITHOUT WRITTEN PERMISSION.	DRAWN: PAM JENKINS		DATE: 06-29-09	
		SCALE: NTS		SHEET 3 OF 4	
NorComp		DWG NO. 773-EYY-113RYY1			
		REV 13			

DESCRIPTION: IP67 - MALE - RIGHT ANGLE - MACHINED - ECONOMY - HARDWARE OPTIONS



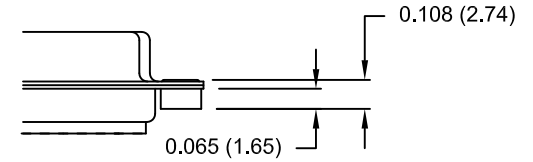
MOUNTING BRACKET

14Y = SHORT BRACKET & 4-40 SCREWLOCK

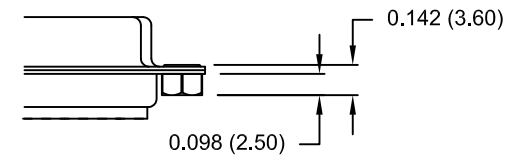


CLINCH-NUT HAS 4-40 INTERNAL THREADS

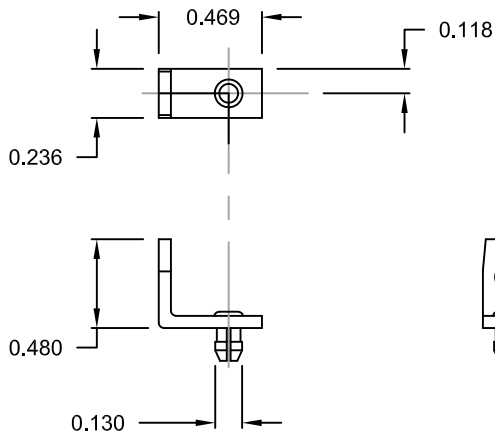
01X 0.065" (BOARD SIDE)



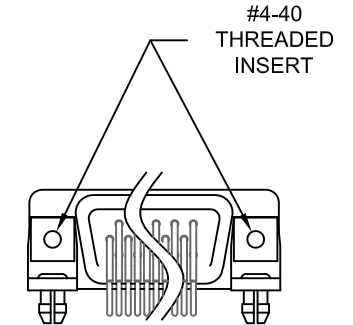
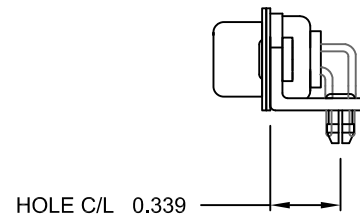
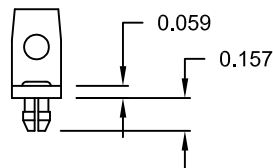
0AX 0.098" (BOARD SIDE)



46 = BRACKET WITH 4-40 INSERT AND BOARDLOCK



MOUNTING BRACKET WITH BOARD LOCK



BRACKETS MOUNTED ON CONNECTOR

DO NOT SCALE FROM DRAWING

UNITS = inch [mm]



THESE DRAWINGS AND SPECIFICATIONS ARE THE PROPERTY OF NorComp AND SHALL NOT BE REPRODUCED, COPIED OR USED AS THE BASIS FOR THE MANUFACTURE OR SALE OF APPARATUS WITHOUT WRITTEN PERMISSION.

DRAWN: PAM JENKINS		DATE: 06-29-09	
SCALE: NTS	SHEET 4	OF 4	REV 13
DWG NO. 773-EYY-113RYY1			

NorComp



Компания «ЭлектроПласт» предлагает заключение долгосрочных отношений при поставках импортных электронных компонентов на взаимовыгодных условиях!

Наши преимущества:

- Оперативные поставки широкого спектра электронных компонентов отечественного и импортного производства напрямую от производителей и с крупнейших мировых складов;
- Поставка более 17-ти миллионов наименований электронных компонентов;
- Поставка сложных, дефицитных, либо снятых с производства позиций;
- Оперативные сроки поставки под заказ (от 5 рабочих дней);
- Экспресс доставка в любую точку России;
- Техническая поддержка проекта, помощь в подборе аналогов, поставка прототипов;
- Система менеджмента качества сертифицирована по Международному стандарту ISO 9001;
- Лицензия ФСБ на осуществление работ с использованием сведений, составляющих государственную тайну;
- Поставка специализированных компонентов (Xilinx, Altera, Analog Devices, Intersil, Interpoint, Microsemi, Aeroflex, Peregrine, Syfer, Eurofarad, Texas Instrument, Miteq, Cobham, E2V, MA-COM, Hittite, Mini-Circuits, General Dynamics и др.);

Помимо этого, одним из направлений компании «ЭлектроПласт» является направление «Источники питания». Мы предлагаем Вам помощь Конструкторского отдела:

- Подбор оптимального решения, техническое обоснование при выборе компонента;
- Подбор аналогов;
- Консультации по применению компонента;
- Поставка образцов и прототипов;
- Техническая поддержка проекта;
- Защита от снятия компонента с производства.



Как с нами связаться

Телефон: 8 (812) 309 58 32 (многоканальный)

Факс: 8 (812) 320-02-42

Электронная почта: org@eplast1.ru

Адрес: 198099, г. Санкт-Петербург, ул. Калинина, дом 2, корпус 4, литера А.