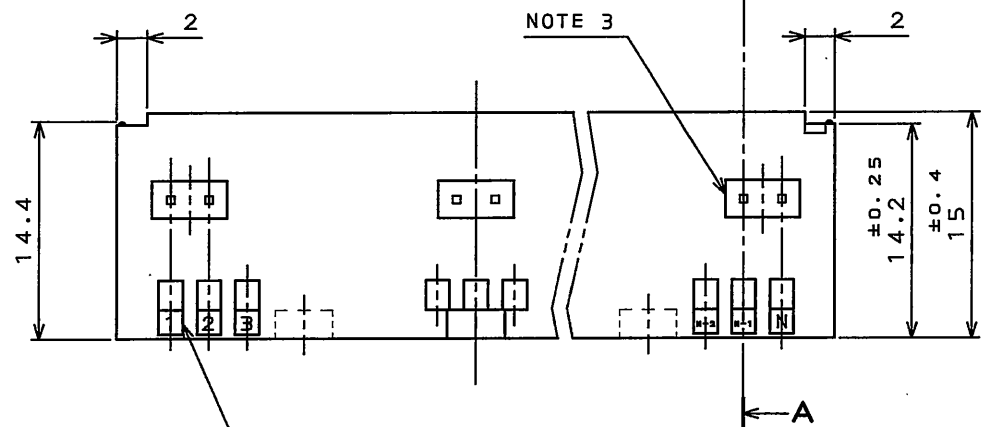
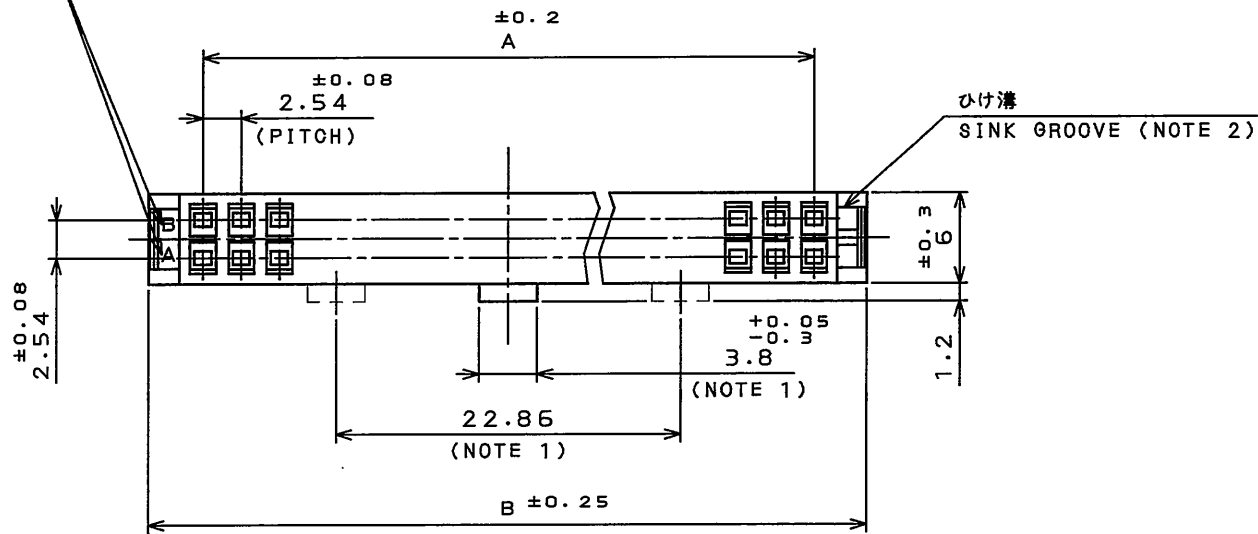


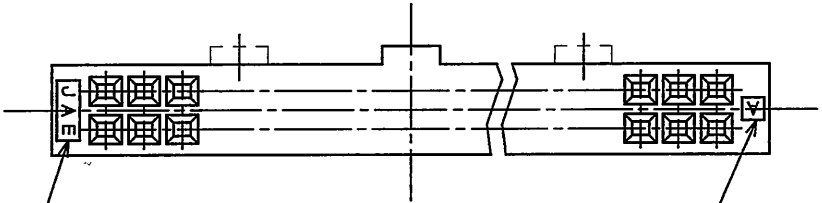
EE0Z10FS

(ON ΘNIMVHD) 台要図

列番号A,Bを沈み彫り浮き出す
LINE A, B APPEARS IN RELIEF.



CONTACT POSITION NUMBER 1,2,3...N APPEARS IN RELIEF ON BOTH SIDES.
CONTACT POSITION NUMBER "N" MEANS HALF OF THE CONNECTOR TOTAL POSITIONS.
AT SYMMETROCAL POLARIZING KEY, CONTACT POSITION NUMBERS UNAPPEAR.



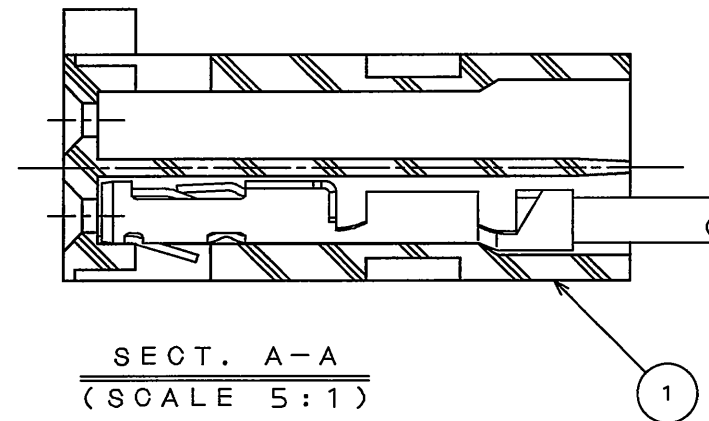
社標 "JAE" を沈み彫り浮き出す
COMPANY LOGO "JAE" APPEARS IN RELIEF.

金型No.A,B,...を沈み彫り浮き出す
TOOLING NUMBER A,B,... APPEARS IN RELIEF.

版数 REV.	年月日 DATE	DCN NO.	変更内容 DESCRIPTION	製図 DR.	担当 CHK.	査閲 APPD.	承認 APPD.
7	24.May.2010	069923	CHANGED BILINGUAL VERSION		N.UCHIYAMA		y. MiguSoma

TABLE 1.PART NO. AND DIMENSINS A,B
表-1.名称及び、寸法A,B

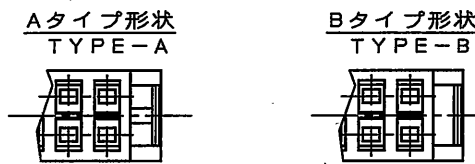
PART NO.	A ^{±0.2}	B ^{±0.25}
PS-D4C10	10.16	17.26
↑ ↑ 14	15.24	22.34
16	17.78	24.88
20	22.86	29.96
26	30.48	37.58
30	35.56	42.66
34	40.64	47.74
40	48.26	55.36
↓ ↓ 50	60.96	68.06
PS-D4C60	73.66	80.76



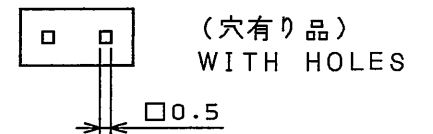
- 注1. 誤挿入防止溝を50,60芯はセンター振り分けにて22.86の間隔で2ヶ所、10芯はセンターに1ヶ所設ける。
2. 本品のひげ溝には下記に示す2種類の形状があります。(但し、本図面はAタイプで表しています。)
3. 本品にはフード取付用溝内に、穴有り、穴無しの2種類があります。

NOTE1. FOR 50-, AND 60-CONTACT CONNECTORS, TWO SYMMETRICAL POLARIZING KEYS BETWEEN WHICH DISTANCE IS 22.86 mm ARE PROVIDED. FOR 10-CONTACT CONNECTOR, ONE POLARIZING KEY IS PROVIDED AT THE CENTER OF THE CONNECTOR.

NOTE2. THE SINK GROOVE SHAPE OF THIS CONNECTOR HAS 2 TYPES. THIS DRAWING SHOWS "TYPE-A" FEATURE AS FOLLOWING.

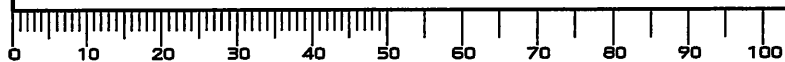


NOTE3. INSIDE OF GROOVE SHAPES FOR MOUNTING HOOD HAS 2 DIFFERENT TYPES. (WITH HOLES / WITHOUT HOLES)



1	RECEPTACLE HOUSING	1	GLASS FILLED P.B.T.	NONE	UL94V-0 (COLOR:BLACK)
符号 NO.	名称 DESCRIPTION	個数 QTY.	材 料 MATERIAL	仕 上 FINISH	備 考 REMARKS
仕様書 (SPECIFICATION)	第1版 (ORIGINAL DATE)	尺 度 (SCALE)	シ リ ー ズ (SERIES)	日本航空電子工業株式会社 JAPAN AVIATION ELECTRONICS INDUSTRY, LTD.	
JACS-1133	13.Apr.1981	2:1	PS		
一般差 (GENERAL TOLERANCE)	製 図 DR.	名 称 (TITLE)		図面番号 (DRAWING NO.)	
寸法 (DIMENSION) 角度 (ANGLES)	担 当 CHK.	PS-D4C**			
. ±0.8 X° ±	査 閲 APPD.	RECEPTACLE HOUSING		版 数 (REV.)	
.X ±0.4 X°X ±	承 認 APPD.	質量 (MASS)			
.XX ±0.1		JAE CONNECTOR DIV. PROPRIETARY.		SJ017033	
.XXX ±		COPYRIGHT (C) 2010, JAPAN AVIATION ELECTRONICS INDUSTRY, LTD.			

DF-0-212F(05.08)



Mouser Electronics

Authorized Distributor

Click to View Pricing, Inventory, Delivery & Lifecycle Information:

[JAE Electronics:](#)

[PS-D4C10](#) [PS-D4C40](#) [PS-D4C16](#) [PS-D4C30](#) [PS-D4C34](#) [PS-D4C20](#) [PS-D4C50](#) [PS-D4C60](#)



Компания «ЭлектроПласт» предлагает заключение долгосрочных отношений при поставках импортных электронных компонентов на взаимовыгодных условиях!

Наши преимущества:

- Оперативные поставки широкого спектра электронных компонентов отечественного и импортного производства напрямую от производителей и с крупнейших мировых складов;
- Поставка более 17-ти миллионов наименований электронных компонентов;
- Поставка сложных, дефицитных, либо снятых с производства позиций;
- Оперативные сроки поставки под заказ (от 5 рабочих дней);
- Экспресс доставка в любую точку России;
- Техническая поддержка проекта, помощь в подборе аналогов, поставка прототипов;
- Система менеджмента качества сертифицирована по Международному стандарту ISO 9001;
- Лицензия ФСБ на осуществление работ с использованием сведений, составляющих государственную тайну;
- Поставка специализированных компонентов (Xilinx, Altera, Analog Devices, Intersil, Interpoint, Microsemi, Aeroflex, Peregrine, Syfer, Eurofarad, Texas Instrument, Miteq, Cobham, E2V, MA-COM, Hittite, Mini-Circuits, General Dynamics и др.);

Помимо этого, одним из направлений компании «ЭлектроПласт» является направление «Источники питания». Мы предлагаем Вам помощь Конструкторского отдела:

- Подбор оптимального решения, техническое обоснование при выборе компонента;
- Подбор аналогов;
- Консультации по применению компонента;
- Поставка образцов и прототипов;
- Техническая поддержка проекта;
- Защита от снятия компонента с производства.



Как с нами связаться

Телефон: 8 (812) 309 58 32 (многоканальный)

Факс: 8 (812) 320-02-42

Электронная почта: org@eplast1.ru

Адрес: 198099, г. Санкт-Петербург, ул. Калинина, дом 2, корпус 4, литера А.