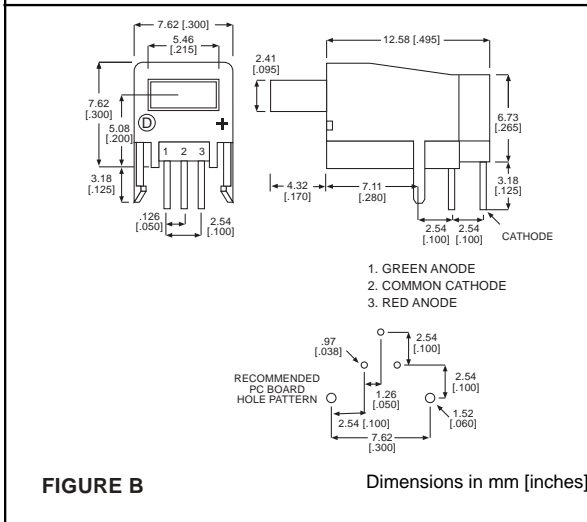
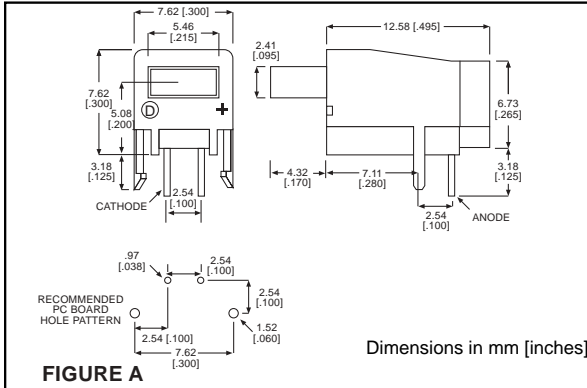


# 2mm x 5mm Rectangular LED CBI® Circuit Board Indicator

# Dialight

## 566-xx07



### PART NO.

566-0207

566-0307

566-0407

### BI-COLOR

566-3507

### COLOR

Green

Yellow

Red

Red/Green

### FIG.

A

A

A

B

### Features

- Multiple CBIs form horizontal LED arrays on 10.16mm (0.400") center-lines.
- Available common cathode (3 leaded) multi-color option simplifies circuit designs
- High Contrast, UL 94 V-0 rated, black housing
- Oxygen index: 32%
- Polymer content: PBT, 0.532 g
- Housing stand-offs facilitate PCB cleaning
- Solderability per MIL-STD-202F, method 208F
- LEDs are safe for direct viewing per IEC 825-1, EN-60825-1

### Tolerance note: As noted, otherwise:

- LED Protrusion:  $\pm 0.04$  mm [ $\pm 0.016$ ]
- CBI Housing:  $\pm 0.02$ mm [ $\pm 0.008$ ]

### Typical Operating Characteristics ( $T_A=25^\circ\text{C}$ )

See LED data sheet for additional information

See Page 5-20 and 5-21 for Reference Only LED Drive Circuit Example

See Page 5-22 for Pin Out

Part Number	Color	Peak Wavelength nm	$I_V$ mcd	$V_F$ Volts	Test Current (mA)	Viewing Angle $2\theta_{\%}$	LED Data sheet	Page #
566-0207	Green	565	4	2.2	20	110°	521-9332	5-16
566-0307	Yellow	583	3.5	2.1	20	110°	521-9452	5-16
566-0407	Red	635	7.4	2	20	140°	521-9499	5-16
566-3507	Red/Green	635/565	3.5*/4*	1.9/2.1	10	100°	521-9406	5-17

\*  $I_F = 20\text{mA}$

2mm x 5mm Discrete LED  
 Rectangular  
 Tinted, Diffused

**Dialight**

521-9332, -9452, -9499, -9718



PART NO.	COLOR	DRAWING
521-9332	Green	A
521-9452	Yellow	A
521-9499	Red	B
<del>521-9718</del>	<del>Blue</del>	<del>B</del>

<b>ABSOLUTE MAXIMUM RATINGS</b> ( $T_A=25^\circ\text{C}$ )	Green <b>-9332</b>	Yellow <b>-9452</b>	Red <b>-9499</b>	Blue <b>-9718</b>
Power Dissipation (mW)	135	85	100	189
Forward Current (mA)	30	20	30	30
Derating (mA/ $^\circ\text{C}$ ) From 50 $^\circ\text{C}$ 1. mW/ $^\circ\text{C}$ From 25 $^\circ\text{C}$	.5	.34	.4	.45 <sup>1</sup>
Peak Current (mA)	500*	500*	120	180
<i>Pulse width = 1 ms *Pulse width = 10 <math>\mu\text{s}</math></i>				
Operating Temperature ( $^\circ\text{C}$ )	-20/+100	-55/+100	-55/+100	-25/+75
Storage Temperature ( $^\circ\text{C}$ )	-55/+100	-55/+100	-55/+100	-25/+100
Soldering Temperature	260 $^\circ\text{C}$ , 5 seconds, 1.6 mm from case			

Solder Adherence per MIL-STD-202E, Method 208C

<b>OPERATING CHARACTERISTICS</b> ( $T_A=25^\circ\text{C}$ )		Green <b>-9332</b>	Yellow <b>-9452</b>	Red <b>-9499</b>	Blue <b>-9718</b>
Luminous Intensity (mcd)	Min.	2.6	2.2	3	9
	Typical	4	3.5	7.4	18
Peak Wavelength (nm)	Typical	565	583	635	430
$\lambda$ Peak					
Viewing Angle ( $2\theta$ $^\circ$ )	Typical	110 $^\circ$	110 $^\circ$	140 $^\circ$	120 $^\circ$
Forward Voltage (V)	Typical	2.2	2.1	2	5.3
	Max.	3	2.6	2.8	6
Reverse Voltage (V), $I_R=100\mu\text{A}$	Min.	5	5	5	5

$\theta$   $^\circ$  is the off axis angle at which the luminous intensity is half the axial luminous intensity

# 2mm x 5mm Discrete LED

## Bi-Color LED, Common Cathode

### Non-Tinted, Diffused

# Dialight

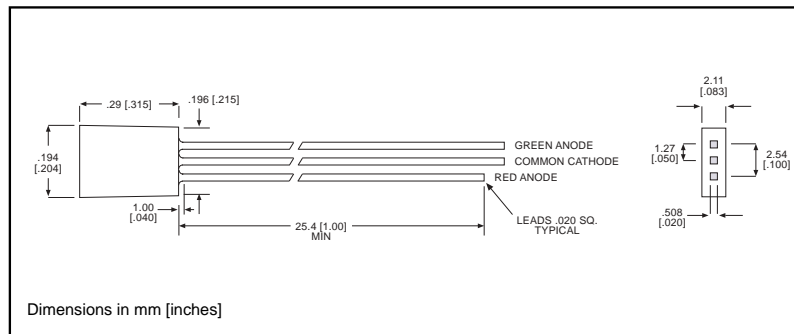
## 521-9406

**PART NO.**

521-9406

**COLOR**

Red/Green



### ABSOLUTE MAXIMUM RATINGS (T<sub>A</sub>=25°C)

Red/Green  
**-9406**

Power Dissipation (mW)	135/135
Derating (mW/°C) From 25°C	1.8/1.8
Forward Current (mA)	25/25
Peak Current (mA) Pulse width = 10 μs	90/90
Operating Temperature (°C)	-20/+85
Storage Temperature (°C)	-55/+100
Soldering Temperature	260°C, 5 seconds, 1.6 mm from case

Solder Adherence per MIL-STD-202E, Method 208C

### OPERATING CHARACTERISTICS (T<sub>A</sub>=25°C)

Red/Green  
**-9406**

Luminous Intensity (mcd)	Min.	2.1/2.6
I <sub>F</sub> =20mA	Typical	3.5/4
Peak Wavelength (nm)	Typical	635/565
λ Peak		
Viewing Angle (2Θ <sup>1/2</sup> )	Typical	100°
Forward Voltage (V)	Typical	1.9/2.1
I <sub>F</sub> =10mA	Max.	2.4/2.7

Θ<sup>1/2</sup> is the off axis angle at which the luminous intensity is half the axial luminous intensity

5



Компания «ЭлектроПласт» предлагает заключение долгосрочных отношений при поставках импортных электронных компонентов на взаимовыгодных условиях!

Наши преимущества:

- Оперативные поставки широкого спектра электронных компонентов отечественного и импортного производства напрямую от производителей и с крупнейших мировых складов;
- Поставка более 17-ти миллионов наименований электронных компонентов;
- Поставка сложных, дефицитных, либо снятых с производства позиций;
- Оперативные сроки поставки под заказ (от 5 рабочих дней);
- Экспресс доставка в любую точку России;
- Техническая поддержка проекта, помощь в подборе аналогов, поставка прототипов;
- Система менеджмента качества сертифицирована по Международному стандарту ISO 9001;
- Лицензия ФСБ на осуществление работ с использованием сведений, составляющих государственную тайну;
- Поставка специализированных компонентов (Xilinx, Altera, Analog Devices, Intersil, Interpoint, Microsemi, Aeroflex, Peregrine, Syfer, Eurofarad, Texas Instrument, Miteq, Cobham, E2V, MA-COM, Hittite, Mini-Circuits, General Dynamics и др.);

Помимо этого, одним из направлений компании «ЭлектроПласт» является направление «Источники питания». Мы предлагаем Вам помощь Конструкторского отдела:

- Подбор оптимального решения, техническое обоснование при выборе компонента;
- Подбор аналогов;
- Консультации по применению компонента;
- Поставка образцов и прототипов;
- Техническая поддержка проекта;
- Защита от снятия компонента с производства.



#### Как с нами связаться

**Телефон:** 8 (812) 309 58 32 (многоканальный)

**Факс:** 8 (812) 320-02-42

**Электронная почта:** [org@eplast1.ru](mailto:org@eplast1.ru)

**Адрес:** 198099, г. Санкт-Петербург, ул. Калинина, дом 2, корпус 4, литера А.