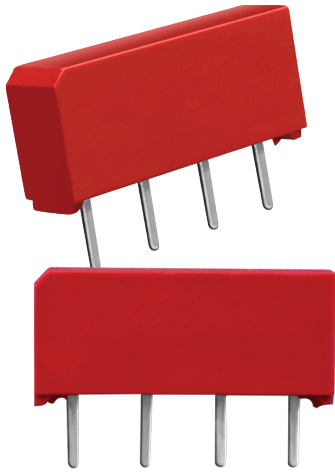


9094 HIGH POWER MINIATURE SIP REED RELAYS



9094 Series High Power Miniature Molded SIP Reed Relays

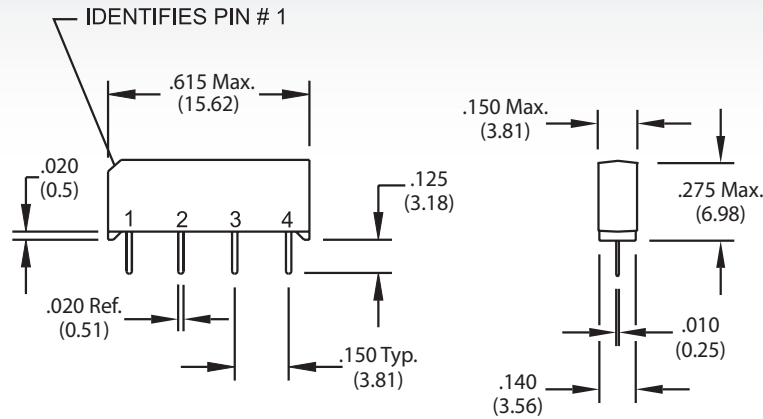
The 9094 Series is the high power 20W version of Coto Technology's industry standard 9091 MiniSIP relay. The robust contacts and small size of the 9094 series make it ideal for ATE and other high-reliability test and measurement applications where high board density and long life are key requirements.

9094 Series Features

- ▶ 9094 is a 20W SIP relay measuring .600" x .150" x .275"
- ▶ 40% less board space (LxW) than the 9001 series
- ▶ Optional coil suppression diode protects coil drive circuits
- ▶ High insulation resistance, $10^{12}\Omega$ minimum
- ▶ Molded thermoset body on integral lead frame design
- ▶ High reliability, hermetically sealed contacts for long life
- ▶ RoHS compliant

DIMENSIONS

in Inches (Millimeters)



Ordering Information

Part Number **9094-XX-0X**

Model Number

9094

Coil Voltage

05=5 volts

12=12 volts

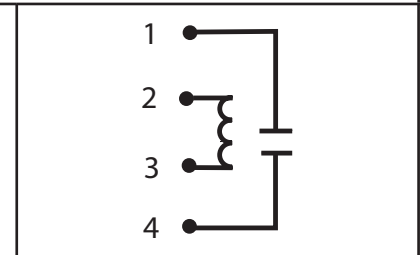
General Options²

0=No Diode

1=Diode

MODEL NUMBER			9094²	
Parameters	Test Conditions	Units	(20 Watt) 1 Form A SIP	
COIL SPECS.				
Nom. Coil Voltage		VDC	5	12
Max. Coil Voltage		VDC	6.5	15.0
Coil Resistance	+/- 10%, 25° C	Ω	125	500
Operate Voltage	Must Operate by	VDC - Max.	3.75	9.0
Release Voltage	Must Release by	VDC - Min.	0.4	1.0
CONTACT RATINGS				
Switching Voltage	Max DC/Peak AC Resist.	Volts	200	
Switching Current	Max DC/Peak AC Resist.	Amps	0.5	
Carry Current	Max DC/Peak AC Resist.	Amps	1.5	
Contact Rating	Max DC/Peak AC Resist.	Watts	20	
Life Expectancy-Typical ¹	Signal Level 1.0V, 10mA	x 10 ⁶ Ops.	500	
Static Contact Resistance (max. init.)	50mV, 10mA	Ω	0.125	
Dynamic Contact Resistance (max. init.)	0.5V, 50mA at 100 Hz, 1.5 msec	Ω	0.150	
RELAY SPECIFICATIONS				
Insulation Resistance (minimum)	Between all Isolated Pins at 100V, 25°C, 40% RH	Ω	10 ¹²	
Capacitance - Typical Across Open Contacts		pF	0.1	
Open Contact to Coil		pF	2.0	
Dielectric Strength (minimum)	Between Contacts Contacts to Coil	VDC/peak AC VDC/peak AC	200 1500	
Operate Time - including bounce - Typical	At Nominal Coil Voltage, 30 Hz Square Wave	msec.	0.5	
Release Time - Typical		msec.	0.30	

Top View:
Dot stamped on top of relay refers to pin #1 location
Grid = .1"x.1" (2.54mm x 2.54mm)



Notes:

- ¹ Consult factory for life expectancy at other switching loads. Resistance >0.5Ω defines end of life or failure to open.
² Optional diode is connected to pin #2 (+) and pin #3(-). Correct coil polarity must be observed.

Environmental Ratings:

Storage Temp: -35°C to +100°C; *Operating Temp:* -20°C to +85°C; *Solder Temp:* 270°C max; 10 sec. max
 All electrical parameters measured at 25°C unless otherwise specified.
Vibration: 20 G's to 2000 Hz; *Shock:* 50 G's



Компания «ЭлектроПласт» предлагает заключение долгосрочных отношений при поставках импортных электронных компонентов на взаимовыгодных условиях!

Наши преимущества:

- Оперативные поставки широкого спектра электронных компонентов отечественного и импортного производства напрямую от производителей и с крупнейших мировых складов;
- Поставка более 17-ти миллионов наименований электронных компонентов;
- Поставка сложных, дефицитных, либо снятых с производства позиций;
- Оперативные сроки поставки под заказ (от 5 рабочих дней);
- Экспресс доставка в любую точку России;
- Техническая поддержка проекта, помощь в подборе аналогов, поставка прототипов;
- Система менеджмента качества сертифицирована по Международному стандарту ISO 9001;
- Лицензия ФСБ на осуществление работ с использованием сведений, составляющих государственную тайну;
- Поставка специализированных компонентов (Xilinx, Altera, Analog Devices, Intersil, Interpoint, Microsemi, Aeroflex, Peregrine, Syfer, Eurofarad, Texas Instrument, Miteq, Cobham, E2V, MA-COM, Hittite, Mini-Circuits, General Dynamics и др.);

Помимо этого, одним из направлений компании «ЭлектроПласт» является направление «Источники питания». Мы предлагаем Вам помощь Конструкторского отдела:

- Подбор оптимального решения, техническое обоснование при выборе компонента;
- Подбор аналогов;
- Консультации по применению компонента;
- Поставка образцов и прототипов;
- Техническая поддержка проекта;
- Защита от снятия компонента с производства.



Как с нами связаться

Телефон: 8 (812) 309 58 32 (многоканальный)

Факс: 8 (812) 320-02-42

Электронная почта: org@eplast1.ru

Адрес: 198099, г. Санкт-Петербург, ул. Калинина, дом 2, корпус 4, литера А.