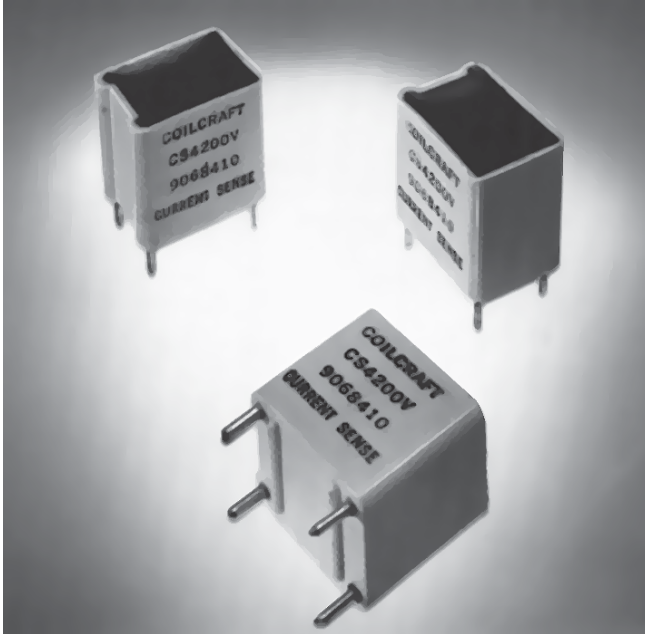


Current Sensing Transformers



These low cost Coilcraft current sensing transformers are designed for use up to 100 kHz. They incorporate the current and sense windings in one small, encapsulated package requiring minimum board space.

Varying the terminating resistance allows sensitivities of 1 to 100 Volts output per Ampere input.

Coilcraft current sensing transformers are designed to provide 6 mm creepage/clearance between primary and secondary windings

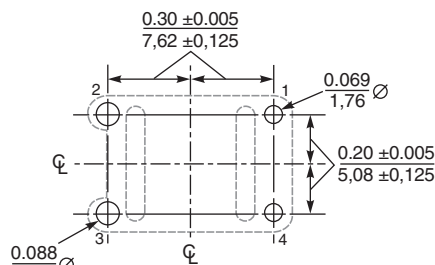
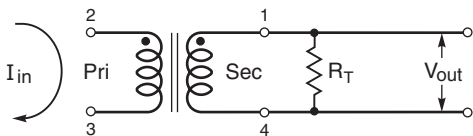
Applications include feedback control, overload sensing, detecting load drop or shutdown, and proportional output.

Coilcraft **Designer's Kit P403** contains the three standard current sensing transformers, sensor-only versions of each, plus two 50/60Hz current sensors. To order, contact Coilcraft or visit <http://order.coilcraft.com>.

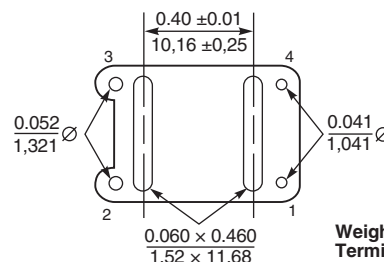
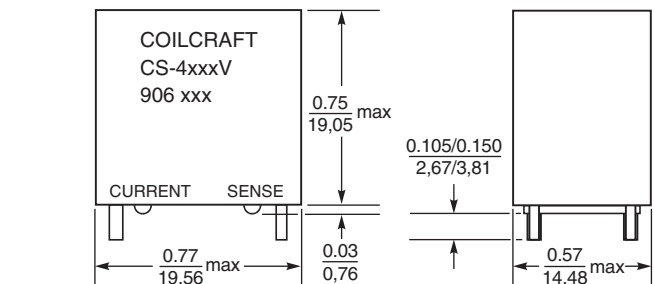
| Part number | Turns (N) pri : sec | Inductance ¹ min (mH) | Frequency range ² (kHz) | Sensed current range I_{in} | Terminating resistance R_T ³ range (Ohms) | R_T for 1 V_{out} from 1 A I_{in} |
|-------------|---------------------|----------------------------------|------------------------------------|-------------------------------|--|---|
| CS4050V-01L | 1 : 50 | 5 | 5 – 25 | 2 mA – 10 A | 50 – 5000 | 50 Ohms |
| CS4100V-01L | 1 : 100 | 20 | 5 – 50 | 5 mA – 24 A | 100 – 10,000 | 100 Ohms |
| CS4200V-01L | 1 : 200 | 80 | 1 – 100 | 5 mA – 35 A | 200 – 20,000 | 200 Ohms |

1. Inductance is for the secondary, measured at 15.75 kHz, 1 Vrms.
2. Square wave response deteriorates above and below this frequency.
3. Varying terminating resistance increases or decreases output Voltage/Ampere according to the following equation: $R_T = V_{out} \times N_{sec} / I_{in}$
4. Operating temperature range -40°C to $+85^\circ\text{C}$.
5. Electrical specifications at 25°C .

Typical Circuit



Recommended PC Board Layout



Weight: 8.8 – 9.3 g
Terminations: Tin-silver over copper
Packaging: 28 per tube

Coilcraft[®]

Specifications subject to change without notice.
 Please check our website for latest information.

Document 132 Revised 03/20/07

1102 Silver Lake Road Cary, Illinois 60013 Phone 847/639-6400 Fax 847/639-1469

E-mail info@coilcraft.com Web <http://www.coilcraft.com>



Компания «ЭлектроПласт» предлагает заключение долгосрочных отношений при поставках импортных электронных компонентов на взаимовыгодных условиях!

Наши преимущества:

- Оперативные поставки широкого спектра электронных компонентов отечественного и импортного производства напрямую от производителей и с крупнейших мировых складов;
- Поставка более 17-ти миллионов наименований электронных компонентов;
- Поставка сложных, дефицитных, либо снятых с производства позиций;
- Оперативные сроки поставки под заказ (от 5 рабочих дней);
- Экспресс доставка в любую точку России;
- Техническая поддержка проекта, помощь в подборе аналогов, поставка прототипов;
- Система менеджмента качества сертифицирована по Международному стандарту ISO 9001;
- Лицензия ФСБ на осуществление работ с использованием сведений, составляющих государственную тайну;
- Поставка специализированных компонентов (Xilinx, Altera, Analog Devices, Intersil, Interpoint, Microsemi, Aeroflex, Peregrine, Syfer, Eurofarad, Texas Instrument, Miteq, Cobham, E2V, MA-COM, Hittite, Mini-Circuits, General Dynamics и др.);

Помимо этого, одним из направлений компании «ЭлектроПласт» является направление «Источники питания». Мы предлагаем Вам помощь Конструкторского отдела:

- Подбор оптимального решения, техническое обоснование при выборе компонента;
- Подбор аналогов;
- Консультации по применению компонента;
- Поставка образцов и прототипов;
- Техническая поддержка проекта;
- Защита от снятия компонента с производства.



Как с нами связаться

Телефон: 8 (812) 309 58 32 (многоканальный)

Факс: 8 (812) 320-02-42

Электронная почта: org@eplast1.ru

Адрес: 198099, г. Санкт-Петербург, ул. Калинина, дом 2, корпус 4, литера А.