

THIS DRAWING IS UNPUBLISHED. RELEASED FOR PUBLICATION
 © COPYRIGHT BY TYCO ELECTRONICS CORPORATION. ALL RIGHTS RESERVED.

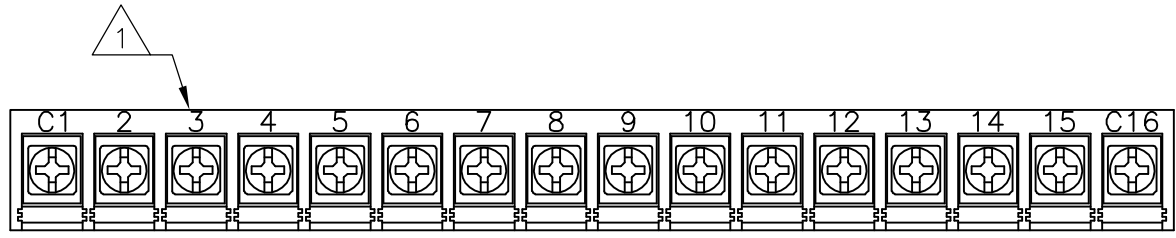
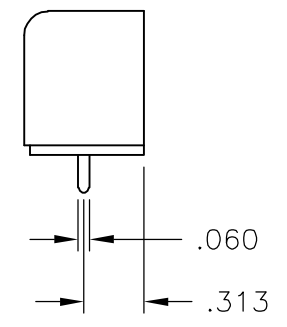
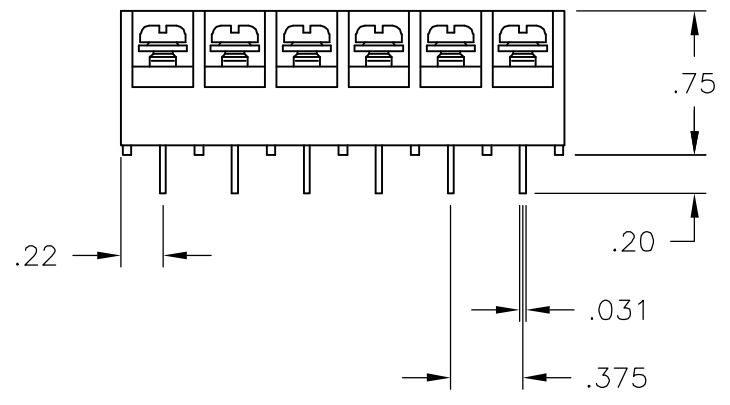
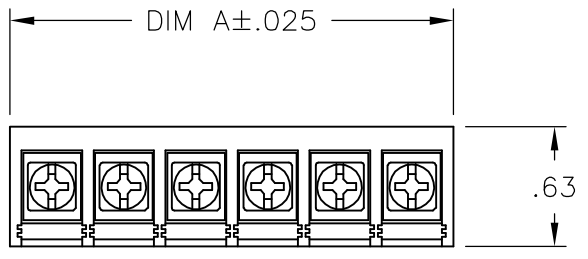
LOC	DIST	REVISIONS			
P	LTR	DESCRIPTION	DATE	DWN	APVD
	C	REVISED PER ECO-07-005875	3/23/07	SS	SRY

NOTES:
MATERIAL:
 HOUSING: THERMOPLASTIC, UL94V-0, BLACK.
 TERMINALS: BRIGHT TIN PLATED COPPER ALLOY.
 SCREW: 6-32, STEEL, ZINC PLATING W/ CLEAR CHROMATE COATING.

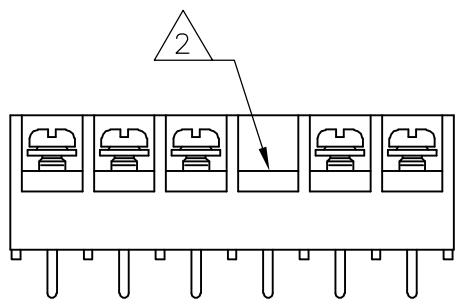
ELECTRICAL:
 MAX CURRENT: 20A.
 OPERATING VOLTAGE: 300V.
 WIRE RANGE: 12-22 AWG

ENVIRONMENTAL PROPERTIES:
 OPERATING TEMP: 105°C

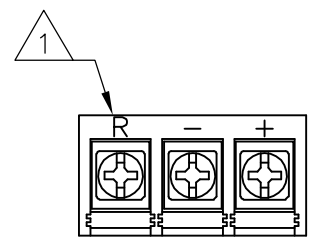
- ① CIRCUIT ID MARKED IN WHITE INK.
- ② NO SCREW IN POSITION 4.
- ③ PRELIMINARY PART NUMBER.



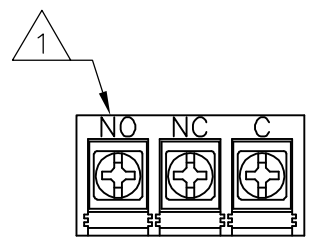
796595-4



796595-1



796595-2



796595-3

SEE FIGURE ③

SEE FIGURE

SEE FIGURE ①
 SEE FIGURE ①

DIM. A REF.	NO. OF POS.	CATALOG NUMBER	TYCO PART NO.
7.561	20	BC6-P108-20	7-1437662-9
7.186	19	BC6-P108-19	6-1437662-7
6.811	18	BC6-P108-18	7-1437662-8
6.436	17	BC6-P108-17	7-1437662-7
6.061	16	BC6-P108-16-291	796595-4
6.061	16	BC6-P108-16	1-1437662-9
5.686	15	BC6-P108-15	7-1437662-6
5.311	14	BC6-P108-14	1-1437662-8
4.936	13	BC6-P108-13	7-1437662-5
4.561	12	BC6-P108-12	1-1437662-7
4.186	11	BC6-P108-11	1-1437662-6
3.811	10	BC6-P108-10	1-1437662-5
3.436	9	BC6-P108-09	1-1437662-3
3.061	8	BC6-P108-08	1-1437662-2
2.686	7	BC6-P108-07	1-1437662-1
2.311	6	BC6-P108-06-284	796595-1
2.311	6	BC6-P108-06	1-1437662-0
1.936	5	BC6-P108-05	1437662-9
1.561	4	BC6-P108-04	1437662-8
1.186	3	BC6-P108-03-290	796595-3
1.186	3	BC6-P108-03-289	796595-2
1.186	3	BC6-P108-03	1437662-5
.811	2	BC6-P108-02	1437662-4

THIS DRAWING IS A CONTROLLED DOCUMENT.		DWN S SCHLEGEL 8/25/04	Tyco Electronics Corporation Harrisburg, Pa 17105-3608			
DIMENSIONS: INCHES		CHK S. YODER 8/25/04				
TOLERANCES UNLESS OTHERWISE SPECIFIED:		APVD S. YODER 8/25/04	NAME BC6-P108-XX ASSEMBLY			
0 PLC ± - 1 PLC ± - 2 PLC ± .02 3 PLC ± .010 4 PLC ± - ANGLES ± -		PRODUCT SPEC -	APPLICATION SPEC -			
MATERIAL -		FINISH -	SIZE A3	CAGE CODE 00779	DRAWING NO C-1437662-1	RESTRICTED TO -
CUSTOMER DRAWING			SCALE NTS	SHEET 1 OF 1	REV C	



Компания «ЭлектроПласт» предлагает заключение долгосрочных отношений при поставках импортных электронных компонентов на взаимовыгодных условиях!

Наши преимущества:

- Оперативные поставки широкого спектра электронных компонентов отечественного и импортного производства напрямую от производителей и с крупнейших мировых складов;
- Поставка более 17-ти миллионов наименований электронных компонентов;
- Поставка сложных, дефицитных, либо снятых с производства позиций;
- Оперативные сроки поставки под заказ (от 5 рабочих дней);
- Экспресс доставка в любую точку России;
- Техническая поддержка проекта, помощь в подборе аналогов, поставка прототипов;
- Система менеджмента качества сертифицирована по Международному стандарту ISO 9001;
- Лицензия ФСБ на осуществление работ с использованием сведений, составляющих государственную тайну;
- Поставка специализированных компонентов (Xilinx, Altera, Analog Devices, Intersil, Interpoint, Microsemi, Aeroflex, Peregrine, Syfer, Eurofarad, Texas Instrument, Miteq, Cobham, E2V, MA-COM, Hittite, Mini-Circuits, General Dynamics и др.);

Помимо этого, одним из направлений компании «ЭлектроПласт» является направление «Источники питания». Мы предлагаем Вам помощь Конструкторского отдела:

- Подбор оптимального решения, техническое обоснование при выборе компонента;
- Подбор аналогов;
- Консультации по применению компонента;
- Поставка образцов и прототипов;
- Техническая поддержка проекта;
- Защита от снятия компонента с производства.



Как с нами связаться

Телефон: 8 (812) 309 58 32 (многоканальный)

Факс: 8 (812) 320-02-42

Электронная почта: org@eplast1.ru

Адрес: 198099, г. Санкт-Петербург, ул. Калинина, дом 2, корпус 4, литера А.