

PLEASE CHECK WWW.MOLEX.COM FOR LATEST PART INFORMATION

Part Number: [0986961002](#)
Status: **Active**
Overview: [mox crimp terminals](#)
Description: 2.54mm (.100") Pitch MOX Receptacle Crash Sensor, 2 Circuits, Unsealed, Black

Documents:

[Drawing \(PDF\)](#) [RoHS Certificate of Compliance \(PDF\)](#)
[Application Specification \(PDF\)](#)

General

Product Family	Crimp Housings
Series	98696
Overview	mox crimp terminals
Product Name	MOX

Physical

Circuits (maximum)	2
Color - Resin	Black, Green
Gender	Female
Glow-Wire Compliant	No
Keying to Mating Part	None
Lock to Mating Part	Yes
Material - Resin	Polyester
Number of Rows	1
Packaging Type	Bag
Panel Mount	No
Pitch - Mating Interface (in)	0.100 In
Pitch - Mating Interface (mm)	2.54 mm
Pitch - Term. Interface (in)	0.100 In
Pitch - Term. Interface (mm)	2.54 mm
Polarized to Mating Part	Yes
Stackable	No
Temperature Range - Operating	-40°C to +105°C

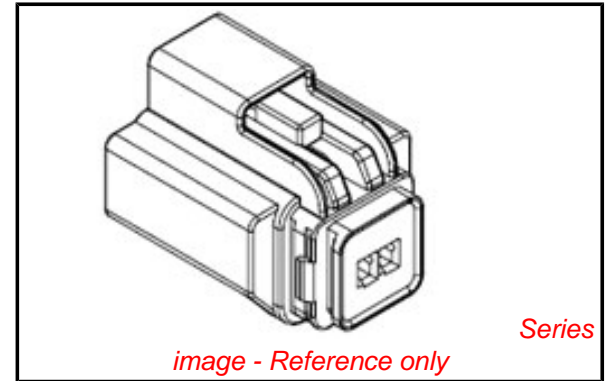
Electrical

Current - Maximum per Contact	6A
-------------------------------	----

Material Info

Reference - Drawing Numbers

Application Specification	AS-98696-001
Packaging Specification	PP-98696-001
Product Specification	RPS-98696-032
Sales Drawing	SD-98696-003



EU RoHS
ELV and RoHS
Compliant
REACH SVHC
 Not Reviewed
Halogen-Free
Status
Halogen-Free

China RoHS



Need more information on product environmental compliance?

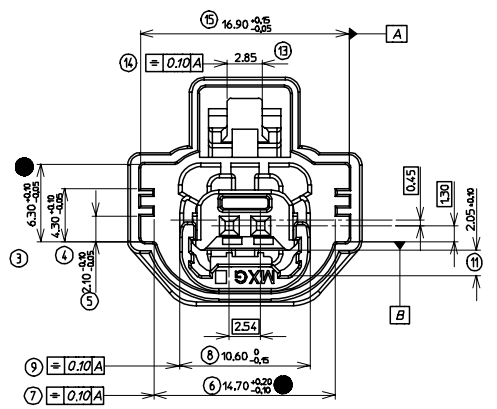
Email productcompliance@molex.com
 For a multiple part number RoHS Certificate of Compliance, [click here](#)

Please visit the [Contact Us](#) section for any non-product compliance questions.

Search Parts in this Series
[98696Series](#)

Mates With
 Contact Molex

Use With
[98658 MOX Crimp Terminal](#)

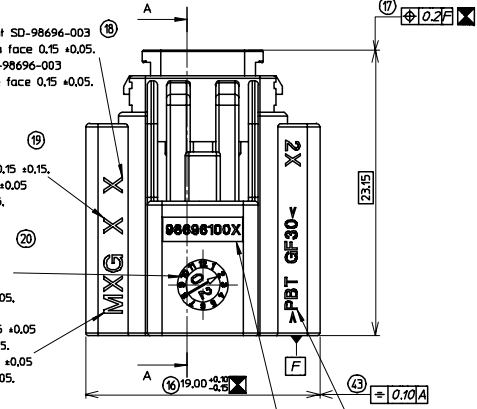


•Indice de révision du plan client SD-98696-003 hauteur 15 +0.05 en retrait de la face 0.15 +0.05.
 •Revision level according to SD-98696-003 height 15 +0.05 in recess of the face 0.15 +0.05.

•Indice de cavité moule hauteur 15 +0.05 en retrait de la face 0.15 +0.05.
 •Mold cavity marking height 15 +0.05 in recess of the face 0.15 +0.05.

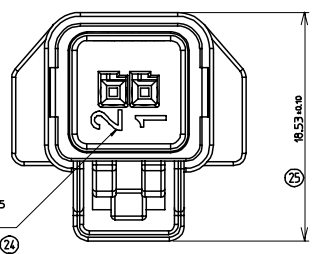
•Dateur Ø4 en retrait de la face 0.15 +0.05.
 •Date Indicator Ø4 in recess of the face 0.15 +0.05.

•Logo MOLEX: MXG hauteur 1.5 +0.05 en retrait de la face 0.15 +0.05.
 •Logo MOLEX : MXG height 1.5 +0.05 in recess of the face 0.15 +0.05.

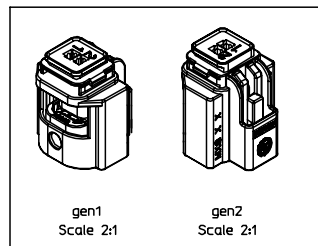


•Référence MOLEX de la pièce hauteur 15 +0.05 en retrait de la face 0.15 +0.05.
 •Reference MOLEX of the part height 15 +0.05 in recess of the face 0.15 +0.05.

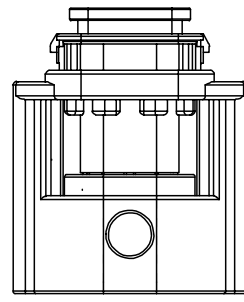
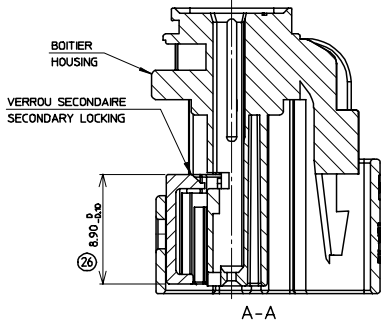
•Référence matière hauteur 1.5 +0.05 en retrait de la face 0.15 +0.05.
 •Material reference height 1.5 +0.05 in recess of the face 0.15 +0.05.



•Numéro de la cavité hauteur 15+0.05 en retrait de la face 0.15+0.05.
 •Cavity number height 15 +0.05 in recess of the face 0.15 +0.05.



INDICATION DIMENSIONS S.P.C DENOTES S.P.C DIMENSIONS	INDICATION DIMENSIONS CRITIQUES DENOTES CRITICAL DIMENSIONS	INDICATION DIMENSIONS FONCTIONNELLES DENOTES FUNCTIONAL DIMENSIONS
QUANTITE PAR FEUILLE INDIVIDUELLE QUANTITY PER INDIVIDUAL SHEET	2	0



NOMENCLATURE / PARTS LIST

DESIGNATION DESIGNATION	REFERENCE MOLEX P/N	MATIERE MATERIAL	COULEUR COLOUR
BOITIER HOUSING	98696-0002	PBT GF30	NOIRE BLACK
VERROU SECONDAIRE SECONDARY LOCKING	98594-0001	PBT GF30	VERT GREEN
PORTE-CLIPS/FEMALE MODULE	98696-1002	---	---

PRODUITS ASSOCIES / ASSOCIATED PARTS

DESIGNATION	REF. MOLEX / MOLEX P/N
CLIP MOX 0.635 ETAME FL / FEMALE TERMINAL TIN PLATED MOX 0.635 WIRE	98658-1211 and 98658-1212

MISE EN OEUVRE / SPECIFICATION FILE

CAHIER DE PRECONISATIONS N° : / APPLICATION SPECIFICATION N° : AS-98696-001

PRINCIPALES PROPRIETES MECANIQUES MAIN MECHANICAL PROPERTIES	VALEURS VALUES
FORCE D'INSERTION DES CLIPS FEMALE TERMINAL INSERTION FORCE	5N MAX
EFFORT DE FERMETURE DU VERROU SECONDAIRE LOCKING FORCE OF SECONDARY LOCKING	30N < F < 50N
EFFORT DE MONTAGE DU CONNECTEUR SUR INTERFACE CONNECTOR MATING FORCE ON INTERFACE	60N MAX
FEMALE TERMINAL RETENTION FORCE	70N MIN.
TENUE DES CLIPS AUX EFFORTS D'ARRACHEMENTS TENUE A L'ARRACHEMENT DU CONNECTEUR SUR L'INTERFACE CONNECTOR RETENTION FORCE ON INTERFACE	100N MIN.
CLASSE DE TEMPERATURE OPERATING TEMPERATURE	-40°C to +85°C

☞ - REPERAGE DES DIMENSIONS POUR LE RAPPORT D'INSPECTION
 ☞ - DIMENSIONS MARKING FOR THE INSPECTION REPORT

SPECIFICATION MOLEX DE CONDITIONNEMENT N° : PP-98696-001
 MOLEX PACKAGING SPECIFICATION N° : PP-98696-001

Revised Print per ISIR EC NO: 02005-0254 C DRWNLSTUCKER 2005/03/02 CHKD:PECHELE 2005/03/02 APPR:GBOUCHAN 2005/03/04	QUALITY SYMBOL 7-0	GENERAL TOLERANCES (UNLESS SPECIFIED)		DIMENSION STYLE		SCALE	DESIGN UNITS	FIRST ANGLE PROJECTION	
		mm	INCH	MM ONLY	5:1	METRIC	2 WAY HOUSING CRASH SENSOR UNSEALED VERSION		
4 PLACES ± --- ± ---		DRAWN BY		DATE		TITLE			
3 PLACES ± --- ± ---		PDCHELE		2001/12/20		MOLEX INCORPORATED			
2 PLACES ± 0.05 ± ---		CHECKED BY		DATE		DOCUMENT NO.			
1 PLACE ± 0.10 ± ---		PROZZO		2001/12/20		SD-98696-003			
ANGULAR ± 1/2°		APPROVED BY		DATE		SHEET NO.			
DRAFT WHERE APPLICABLE MUST REMAIN WITHIN DIMENSIONS		STUCKER		2001/12/20		1 OF 1			
SIZE A1		MATERIAL NO.		986961002		INCORPORATED AND SHOULD NOT BE USED WITHOUT WRITTEN PERMISSION			



Компания «ЭлектроПласт» предлагает заключение долгосрочных отношений при поставках импортных электронных компонентов на взаимовыгодных условиях!

Наши преимущества:

- Оперативные поставки широкого спектра электронных компонентов отечественного и импортного производства напрямую от производителей и с крупнейших мировых складов;
- Поставка более 17-ти миллионов наименований электронных компонентов;
- Поставка сложных, дефицитных, либо снятых с производства позиций;
- Оперативные сроки поставки под заказ (от 5 рабочих дней);
- Экспресс доставка в любую точку России;
- Техническая поддержка проекта, помощь в подборе аналогов, поставка прототипов;
- Система менеджмента качества сертифицирована по Международному стандарту ISO 9001;
- Лицензия ФСБ на осуществление работ с использованием сведений, составляющих государственную тайну;
- Поставка специализированных компонентов (Xilinx, Altera, Analog Devices, Intersil, Interpoint, Microsemi, Aeroflex, Peregrine, Syfer, Eurofarad, Texas Instrument, Miteq, Cobham, E2V, MA-COM, Hittite, Mini-Circuits, General Dynamics и др.);

Помимо этого, одним из направлений компании «ЭлектроПласт» является направление «Источники питания». Мы предлагаем Вам помощь Конструкторского отдела:

- Подбор оптимального решения, техническое обоснование при выборе компонента;
- Подбор аналогов;
- Консультации по применению компонента;
- Поставка образцов и прототипов;
- Техническая поддержка проекта;
- Защита от снятия компонента с производства.



Как с нами связаться

Телефон: 8 (812) 309 58 32 (многоканальный)

Факс: 8 (812) 320-02-42

Электронная почта: org@eplast1.ru

Адрес: 198099, г. Санкт-Петербург, ул. Калинина, дом 2, корпус 4, литера А.