

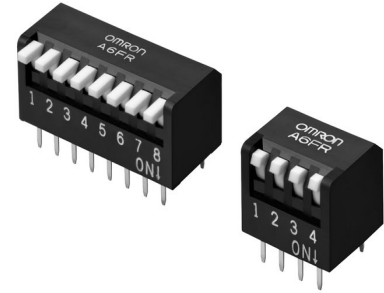
A6FR

Piano DIP Switch

Box type Through-hole Mounting Piano DIP Switches

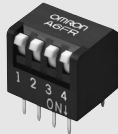
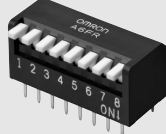
- Slide twin contacts mechanism ensure high reliability.
- Available both ON and OFF-set soldering.
- Both short and long actuators are available.

RoHS Compliant



List of Models

● Tube Packaging

Type (actuator color)		Short actuator (white)	Long actuator (white)
No. of poles	Quantity per tube		
2	70	A6FR-2101	A6FR-2104
3	50	A6FR-3101	A6FR-3104
4	39	A6FR-4101	A6FR-4104
5	32	A6FR-5101	A6FR-5104
6	27	A6FR-6101	A6FR-6104
7	24	A6FR-7101	A6FR-7104
8	21	A6FR-8101	A6FR-8104
9	19	A6FR-9101	A6FR-9104
10	17	A6FR-0101	A6FR-0104

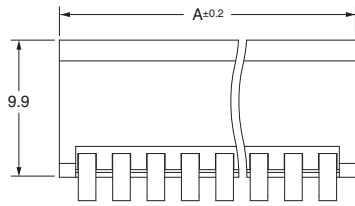
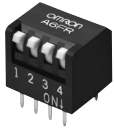
Note: Order in multiples of the package quantity.

Ratings / Characteristics

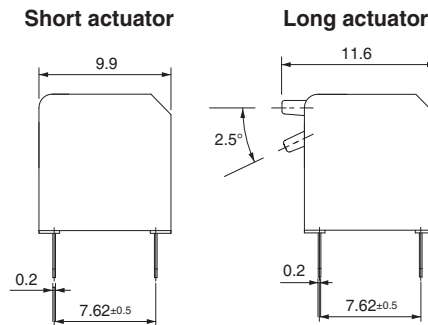
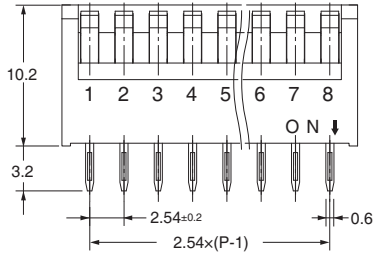
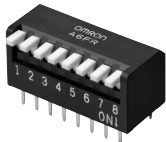
Rating (resistive load)	25 mA at 24 VDC 10 μ A (minimum current) at 3.5 VDC	
Ambient operating temperature	-20 to +70°C at 60% max. (with no icing or condensation)	
Ambient operating humidity	35% to 95% (at +5 to +35°C)	
Insulation resistance	100 M Ω min. (at 250 VDC with insulation tester)	
Contact resistance (initial value)	200 m Ω max.	
Dielectric strength	Between terminals	500 VAC for 1 min
Vibration resistance	Malfunction	10 to 55 Hz, 1.5-mm double amplitude
Shock resistance	Malfunction	300 m/s ² min.
Durability	Electrical	1,000 operations min.
Washing	Not possible	
Degree of protection	IEC IP40	
Operating force	0.29 to 9.8 N {30 to 1,000 gf}	
Weight	0.83 g (2 poles), 1.39 g (4 poles), 1.99 g (6 poles), 2.59 g (8 poles), 3.18 g (10 poles)	

Dimensions (Unit: mm)

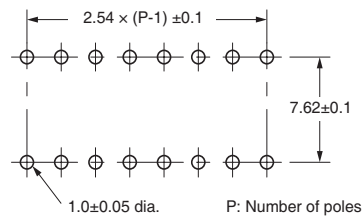
● Short Actuator A6FR-□101



● Long Actuator A6FR-□104



PCB Dimensions (Reference) (Top View)

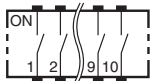


No. of poles	Model		Dimension A
	Short actuator	Long actuator	
2	A6FR-2101	A6FR-2104	6.64
3	A6FR-3101	A6FR-3104	9.18
4	A6FR-4101	A6FR-4104	11.72
5	A6FR-5101	A6FR-5104	14.26
6	A6FR-6101	A6FR-6104	16.80
7	A6FR-7101	A6FR-7104	19.34
8	A6FR-8101	A6FR-8104	21.88
9	A6FR-9101	A6FR-9104	24.42
10	A6FR-0101	A6FR-0104	26.96

Note: Unless otherwise specified, a tolerance of ± 0.4 mm applies to all dimensions.

Internal Connections

Contact Form (Top View)



Safety Precautions

Be sure to read the Safety precautions common to all DIP Switches for correct use.

- Application examples provided in this document are for reference only. In actual applications, confirm equipment functions and safety before using the product.
- Consult your OMRON representative before using the product under conditions which are not described in the manual or applying the product to nuclear control systems, railroad systems, aviation systems, vehicles, combustion systems, medical equipment, amusement machines, safety equipment, and other systems or equipment that may have a serious influence on lives and property if used improperly. Make sure that the ratings and performance characteristics of the product provide a margin of safety for the system or equipment, and be sure to provide the system or equipment with double safety mechanisms.

Note: Do not use this document to operate the Unit.

Mouser Electronics

Authorized Distributor

Click to View Pricing, Inventory, Delivery & Lifecycle Information:

Omron:

[A6FR-3104](#) [A6FR-5101](#) [A6FR-2104](#) [A6FR-6101](#) [A6FR-8101](#) [A6FR-8104](#) [A6FR-2101](#) [A6FR-6104](#) [A6FR-0101](#)
[A6FR-3101](#) [A6FR-5104](#) [A6FR-7104](#) [A6FR-9101](#) [A6FR-0104](#) [A6FR-7101](#) [A6FR-9104](#) [A6FR-4101](#) [A6FR-4104](#)



Компания «ЭлектроПласт» предлагает заключение долгосрочных отношений при поставках импортных электронных компонентов на взаимовыгодных условиях!

Наши преимущества:

- Оперативные поставки широкого спектра электронных компонентов отечественного и импортного производства напрямую от производителей и с крупнейших мировых складов;
- Поставка более 17-ти миллионов наименований электронных компонентов;
- Поставка сложных, дефицитных, либо снятых с производства позиций;
- Оперативные сроки поставки под заказ (от 5 рабочих дней);
- Экспресс доставка в любую точку России;
- Техническая поддержка проекта, помощь в подборе аналогов, поставка прототипов;
- Система менеджмента качества сертифицирована по Международному стандарту ISO 9001;
- Лицензия ФСБ на осуществление работ с использованием сведений, составляющих государственную тайну;
- Поставка специализированных компонентов (Xilinx, Altera, Analog Devices, Intersil, Interpoint, Microsemi, Aeroflex, Peregrine, Syfer, Eurofarad, Texas Instrument, Miteq, Cobham, E2V, MA-COM, Hittite, Mini-Circuits, General Dynamics и др.);

Помимо этого, одним из направлений компании «ЭлектроПласт» является направление «Источники питания». Мы предлагаем Вам помощь Конструкторского отдела:

- Подбор оптимального решения, техническое обоснование при выборе компонента;
- Подбор аналогов;
- Консультации по применению компонента;
- Поставка образцов и прототипов;
- Техническая поддержка проекта;
- Защита от снятия компонента с производства.



Как с нами связаться

Телефон: 8 (812) 309 58 32 (многоканальный)

Факс: 8 (812) 320-02-42

Электронная почта: org@eplast1.ru

Адрес: 198099, г. Санкт-Петербург, ул. Калинина, дом 2, корпус 4, литера А.